

Дата складання	01.08.2014
Версія	02

ЗВІТ
з проведення перевірки тарифу на перевезення пасажирів
у міському автомобільному транспорті для автобусів, які
працюють в режимі «експрес» та «маршрутне таксі»

ЗМІСТ

1. Технічне завдання	3
2. Законодавство	4
3. Алгоритм проведення розрахунків	5
4. Розрахунок матеріальних витрат	8
Розрахунок витрат на паливо	8
Розрахунок витрат на мастильні матеріали	12
Розрахунок витрат на матеріали та запчастини, технічне обслуговування	17
Розрахунок витрат на шини	20
Розрахунок витрат на акумуляторні батареї	22
5. Розрахунки тарифів для визначенх маршрутів	25
ЛК АТП №1 – маршрут № 10	25
ТзОВ «Міра і К» - маршрут № 11	28
ПАТ «ЛАТП 14630» - маршрут № 36	31
ТзОВ «Фіакр – Львів» - маршрут № 39	33
ТзОВ «Успіх БМ» - маршрут № 49	35
6. Розрахунок пасажиропотоків	37
Додаток 1. Маршрутна таблиця	41
Додаток 2. Фотозвіт проведення обстеження пасажиропотоку	42
Додаток 3. Приклади заповнених маршрутних таблиць	50

1. Технічне завдання

“Затверджено”

В.о.директора департаменту
житлового господарства та
інфраструктури Львівської
міської Ради

В.Олійник
В.Олійник

“02” 06 2014 р.

Технічне завдання на перевірку тарифу на перевезення пасажирів у міському автомобільному транспорті

1. Мета та вихідні дані для проведення робіт.

Метою проведення роботи є перевірка тарифу на перевезення пасажирів у міському автомобільному транспорті для автобусів, які працюють у режимі «експрес» та «маршрутне таксі»

Вихідними даними для проведення робіт є розрахунки підприємств-перевізників, які здійснюють міські пасажирські перевезення автомобільним транспортом загального користування. (Вихідні дані-розрахунки розміщені на сайті Львівської міської ради у розділі «Регуляторна політика»- «Проекти регуляторних актів та АРВ» - «Про встановлення тарифів на послуги з перевезення пасажирів у міському автомобільному транспорті»).

2. Вимоги до роботи.

2.1.Провести обробку та аналіз інформації, наданої автотранспортними підприємствами.

2.2. Вибірково визначити один з маршрутів від кожного перевізника, по якому здійснити обстеження:

ЛК АТП№1 – маршрути №№1А, 2А, 3А, 4А, 5А, 6А, 9, 10, 16, 20, 27, 28, 29, 32, 45, 46

ПАТ «Львівське АТП-14630» - маршрути №№15, 19, 21, 23, 26, 31, 36, 38, 42, 44

ТзОВ «Фіакр-Львів» - маршрути №№13, 17, 18, 22, 24, 30, 34, 39, 41, 43

ТзОВ «Міра і К» - маршрути №№7, 8, 11, 12, 14, 25, 27, 33, 35, 40

ТзОВ «Успіх БМ» - маршрути №№47А, 48, 49, 50, 51, 53

2.3. Обрахувати реальну вартість однієї поїздки за один рейс одного пасажирів в автобусі, який працює у режимі «маршрутне таксі».

2.4. Надати обґрунтування вартості проїзду у розрізі кожного перевізника.

3. Результати аудиторської перевірки надаються у вигляді текстових документів, таблиць у довільній формі.

Місце подачі результатів перевірки: м.Львів, вул.Сахарова, 2, управління транспорту та зв'язку.

Термін - до 18.07.2014р.

Начальник управління
транспорту та зв'язку



В.Щир

2. Законодавство

- Положення (стандарту) бухгалтерського обліку 16 "Витрати", затверджено наказом Міністерства фінансів України від 31.12.99 N 318, зареєстрованого в Міністерстві юстиції України 19.01.2000 за № 27/4248;
- Методичні рекомендації з формування собівартості перевезень (робіт, послуг) на транспорті, затверджено наказом Міністерства транспорту України від 5 лютого 2001 р. N 65
- Методика розрахунку тарифів на послуги пасажирського автомобільного транспорту, Наказ Міністерства транспорту та зв'язку України від 17 листопада 2009 року № 1175, зареєстровано в Міністерстві юстиції України 27 листопада 2009 р. за N 1146/17162
- Порядок організації перевезень пасажирів та багажу автомобільним транспортом, затверджено наказом Міністерства інфраструктури України 15.07.2013 № 480, Зареєстровано в Міністерстві юстиції України 31 липня 2013 р. за N 1282/23814
- Нормами витрат палива і мастильних матеріалів на автомобільному транспорті, затвердженими наказом Міністерства транспорту України від 10.02.98 № 43
- Експлуатаційні норми середнього ресурсу пневматичних шин колісних транспортних засобів і спеціальних машин, виконаних на колісних шасі, затвердженими наказом Міністерства транспорту та зв'язку України від 20.05.2006 N 488, зареєстрованими у Міністерстві юстиції України 15.06.2006 за № 712/12586
- Експлуатаційні норми середнього ресурсу акумуляторних свинцевих стартерних батарей колісних транспортних засобів і спеціальних машин, виконаних на колісних шасі, затвердженими наказом Міністерства транспорту та зв'язку України від 20.05.2006 № 489, зареєстрованими у Міністерстві юстиції України 08.06.2006 за № 695/12569.

3. Алгоритм проведення розрахунків

Розрахунок тарифів здійснювався відповідно до запланованих на рік обсягів транспортної роботи, характерних для даного виду перевезень Перевізника в регіоні, та кількості перевезених пасажирів з використанням планових витрат, визначених з урахуванням вимог законодавства, на підставі галузевих норм, ставок податків і зборів (обов'язкових платежів) у плановому періоді. До розрахунку тарифу включено плановий прибуток. Норму прибутку визначено з рентабельністю 15% від собівартості.

Планування та розрахунок витрат перевізників здійснювалось на основі нормативного методу із урахуванням галузевих норм використання матеріальних та паливно-енергетичних ресурсів, ставок податків і зборів (обов'язкових платежів). Розмір заробітної плати водіїв для розрахунків взято відповідно до галузевої угоди на рівні 2 184,0 грн. Дані для розрахунків витрат операційної діяльності надано перевізниками.

При плануванні витрат враховувався прогнозований, на основі наданої перевізниками протяжності (км) визначених маршрутів, загальний річний пробіг автомобільних транспортних засобів з урахуванням нульового пробігу.

Для визначення загальної кількості перевезених пасажирів, у тому числі з урахуванням пільгових категорій пасажирів, які відповідно до законодавства користуються такими правами, встановлювалось за результатами обстеження пасажиропотоків. Частку категорій населення, що користуються пільгами встановлено на рівні 25 %.

Відповідно до оголошеного конкурсу та наданого технічного завдання, а також опрацювання паспортів маршрутів автоперевізників, з якими укладено угоди з управлінням транспорту та зв'язку Львівської міської ради на обслуговування міських автобусних маршрутів для моніторингу пасажиропотоку було визначено наступні маршрути:

- ЛК АТП №1	10
- ПАТ «ЛАТП 14630»	36
- ТзОВ «Фіакр – Львів»	39
- ТзОВ «Міра і К»	11
- ТзОВ «Успіх БМ»	49

Для обстеження пасажиропотоків було обрано один робочий день – середа, і один вихідний день – неділя. Форму за якою здійснювалось обстеження пасажиропотоків наведено в додатку 1. Для визначення загальнорічного пасажиропотоку та згладжування фактору сезонності данні проведених замірів з збільшенням на 10 %.

Планування витрат перевізників, що входять до планової собівартості, здійснювалось з урахуванням витрат з операційної діяльності та фінансових витрат, пов'язаних з перевезеннями пасажирів.

При обрахунку планові витрати операційної діяльності групувались за:

- виробничою собівартістю;
- адміністративним витратами;
- витратами на збут;
- іншими витратами операційної діяльності.

До планової виробничої собівартості Послуг відповідно до Положення (стандарту) бухгалтерського обліку 16 "Витрати включаються:

- прямі матеріальні витрати;
- прямі витрати на оплату праці;
- інші прямі витрати;
- загальновиробничі витрати.

Тарифи на послуги з перевезення пасажирів на міських автобусних маршрутах загального користування, які здійснюються у режимах експресного та маршрутного таксі, розраховувались за формулою

$$T_{\text{м}}' = \frac{S_{\text{п}}' + \Pi_{\text{п}}'}{Q_{\text{п}}'}, \quad \text{грн/пас.},$$

де:

- $T_{\text{м}}'$ - тарифи на послуги з перевезення пасажирів на міських автобусних маршрутах загального користування, які здійснюються у режимах експресного та маршрутного таксі;
- $S_{\text{п}}'$ - планова собівартість Послуг на маршруті на рік, грн;
- $\Pi_{\text{п}}'$ - плановий прибуток на маршруті на рік, грн;
- $Q_{\text{п}}'$ - визначений на рік обсяг перевезень пасажирів на маршруті, пас.; обґрунтовується Перевізником на підставі фактичних показників роботи або встановлюється за результатами обстеження пасажиропотоків.

Витрати на паливо на 1 км пробігу розраховувались за формулою

$$V_{\text{п } 1 \text{ км}} = V_{\text{п}}' \times \Pi_{\text{п}} = 0,01 N_{\text{п}} \times (1 + 0,01K_{\text{с}}) \times \Pi_{\text{п}}, \quad \text{грн/км},$$

де:

- $V_{\text{п}}'$ - загальні нормативні витрати палива на 1 км пробігу за конкретних умов експлуатації, л (м^3)/км;
- $N_{\text{п}}$ - базова лінійна норма витрат палива для конкретної марки автомобільного транспортного засобу, л/100 км ($\text{м}^3/100 \text{ км}$);
- $K_{\text{с}}$ - сумарний коригуючий коефіцієнт базової лінійної норми, яким враховуються конкретні умови експлуатації;
- $\Pi_{\text{п}}$ - прогнозована ціна палива, грн/л (грн/ м^3).

Витрати на мастильні матеріали на 1 км пробігу розраховувались пропорційно до витрат палива за формулою

$$V_{\text{м } 1 \text{ км}} = 0,01 \times V_{\text{п}}' \times (N_{\text{м}} \times \Pi_{\text{м}} + N_{\text{тр}} \times \Pi_{\text{тр}} + N_{\text{пл}} \times \Pi_{\text{пл}} + N_{\text{с}} \times \Pi_{\text{с}}), \quad \text{грн/км},$$

де:

- $N_{\text{м}}, N_{\text{тр}}, N_{\text{пл}}, N_{\text{с}}$ - норми витрат відповідно моторних, трансмісійних, спеціальних олив (л/100 л палива) та пластичних мастил (кг/100 л палива);
- $\Pi_{\text{м}}, \Pi_{\text{тр}}, \Pi_{\text{пл}}, \Pi_{\text{с}}$ - прогнозована ціна відповідно моторних, трансмісійних, спеціальних олив (грн/л) та пластичних мастил (грн/кг).

Витрати на матеріали та запчастини на 1 км пробігу автомобільного транспортного засобу розраховувались за формулою

$$V_{\text{ТО і ПР } 1 \text{ км}} = \frac{1}{L} [N_{\text{щО}} \times H_{\text{м щО}} + N_{\text{ТО-1}} \times H_{\text{м ТО-1}} + N_{\text{ТО-2}} \times H_{\text{м ТО-2}} + \frac{L \times (H_{\text{м р}} + H_{\text{зч р}})}{1000}] \quad \text{грн/км}$$

де:

- $N_{\text{щО}}, N_{\text{ТО-1}}, N_{\text{ТО-2}}$ - кількість ЩО, ТО-1, ТО-2 за пробіг L автомобільного транспортного засобу, од.;

- $N_{M\text{щО}}, N_{M\text{тО-1}}, N_{M\text{тО-2}}$ - норми витрат матеріалів на одне обслуговування, грн;
- $N_{M\text{р}}, N_{\text{зч р}}$ - норми витрат відповідно матеріалів і запасних частин на ремонт на 1000 км пробігу, грн/1000 км.

Витрати на автомобільні шини на 1 км пробігу автомобільного транспортного засобу визначались за формулою

$$V_{\text{ш 1км}} = \frac{C_{\text{ш}} \times K_{\text{ш}}}{N_{\text{ш}} \times K_{\text{к}}}, \quad \text{грн/км,}$$

де:

- $C_{\text{ш}}$ - прогнозована ціна автомобільної шини, грн;
- $K_{\text{ш}}$ - кількість шин, встановлених на одному автомобільному транспортному засобі, од.;
- $N_{\text{ш}}$ - експлуатаційна норма середнього ресурсу шин, км;
- $K_{\text{к}}$ - коефіцієнт коригування.

Витрати на акумуляторні батареї на 1 км пробігу визначаються за формулою

$$V_{\text{аб 1км}} = \frac{C_{\text{аб}} \times K_{\text{аб}}}{N_{\text{аб}} \times K_{\text{к}} \times I}, \quad \text{грн/км,}$$

де:

- $C_{\text{аб}}$ - прогнозована ціна акумуляторної батареї, грн;
- $K_{\text{аб}}$ - кількість акумуляторних батарей, встановлених на одному автомобільному транспортному засобі, од.;
- $N_{\text{аб}}$ - експлуатаційна норма середнього ресурсу акумуляторних батарей, місяців;
- $K_{\text{к}}$ - коефіцієнт коригування, який враховує умови експлуатації;
- I - фактична інтенсивність експлуатації автомобільного транспортного засобу, км/місяць.

4. Розрахунок матеріальних витрат

Розрахунок витрат на паливо

Розрахунок транспортної роботи транспортного засобу за 1 день, км

№	Транспортний засіб	Маршрут	Довжина маршруту у прямому напрямку	Кількість прямих рейсів 1 транспортного засобу	Довжина маршруту у зворотному напрямку	Кількість зворотних рейсів 1 транспортного засобу	Нульовий пробіг у прямому напрямку	Нульовий пробіг у зворотному напрямку	Транспортна робота 1 транспортного засобу за день, км
	MAN NL202	10	13,5	8	13,5	8	5	5	226,0
	Mercedes O405N	10	13,5	8	13,5	8	5	5	226,0
	ЛАЗ А152Д0	10	13,5	8	13,5	8	5	5	226,0
	ЛАЗ А183Д1	10	13,5	8	13,5	8	5	5	226,0
	Богдан А09202	11	21,6	7	21,6	7	12,6	12,6	327,6
	Баз А079.04	11	21,6	7	21,6	7	12,6	12,6	327,6
	Богдан А09212	11	21,6	7	21,6	7	12,6	12,6	327,6
	Баз А079.14	11	21,6	7	21,6	7	12,6	12,6	327,6
	Баз А079.14	36	15,9	8	15,9	8	5	5	264,4
	Баз А079.14	39	13,2	8	13,2	8	9,25	8,55	229,0
	Богдан А069	39	13,2	8	13,2	8	9,25	8,55	229,0
	MAN NL	49	10,4	10	10,4	10	13,2	5,9	227,1

Помісячний розрахунок транспортної роботи 1 транспортного засобу, км

Транспортний засіб	Січень	Лютий	Березень	Квітень	Травень	Червень	Липень	Серпень	Вересень	Жовтень	Листопад	Грудень
К-сть днів в місяці	31	28	31	30	31	30	31	31	30	31	30	31
MAN NL202	7 006,0	6 328,0	7 006,0	6 780,0	7 006,0	6 780,0	7 006,0	7 006,0	6 780,0	7 006,0	6 780,0	7 006,0
Mercedes O405N	7 006,0	6 328,0	7 006,0	6 780,0	7 006,0	6 780,0	7 006,0	7 006,0	6 780,0	7 006,0	6 780,0	7 006,0
ЛАЗ А152Д0	7 006,0	6 328,0	7 006,0	6 780,0	7 006,0	6 780,0	7 006,0	7 006,0	6 780,0	7 006,0	6 780,0	7 006,0
ЛАЗ А183Д1	7 006,0	6 328,0	7 006,0	6 780,0	7 006,0	6 780,0	7 006,0	7 006,0	6 780,0	7 006,0	6 780,0	7 006,0
Богдан А09202	10 155,6	9 172,8	10 155,6	9 828,0	10 155,6	9 828,0	10 155,6	10 155,6	9 828,0	10 155,6	9 828,0	10 155,6
Баз А079.04	10 155,6	9 172,8	10 155,6	9 828,0	10 155,6	9 828,0	10 155,6	10 155,6	9 828,0	10 155,6	9 828,0	10 155,6
Богдан А09212	10 155,6	9 172,8	10 155,6	9 828,0	10 155,6	9 828,0	10 155,6	10 155,6	9 828,0	10 155,6	9 828,0	10 155,6
Баз А079.14	10 155,6	9 172,8	10 155,6	9 828,0	10 155,6	9 828,0	10 155,6	10 155,6	9 828,0	10 155,6	9 828,0	10 155,6
Баз А079.14	8 196,4	7 403,2	8 196,4	7 932,0	8 196,4	7 932,0	8 196,4	8 196,4	7 932,0	8 196,4	7 932,0	8 196,4
Баз А079.14	7 099,0	6 412,0	7 099,0	6 870,0	7 099,0	6 870,0	7 099,0	7 099,0	6 870,0	7 099,0	6 870,0	7 099,0
Богдан А069	7 099,0	6 412,0	7 099,0	6 870,0	7 099,0	6 870,0	7 099,0	7 099,0	6 870,0	7 099,0	6 870,0	7 099,0
MAN NL	7 040,1	6 358,8	7 040,1	6 813,0	7 040,1	6 813,0	7 040,1	7 040,1	6 813,0	7 040,1	6 813,0	7 040,1

Розрахунок транспортної роботи за 1 рік, км

Транспортний засіб	Маршрут	Транспортна робота 1 транспортного засобу за день, км	Транспортна робота 1 транспортного засобу за рік, км
MAN NL202	10	226,00	82 490,0
Mercedes O405N	10	226,00	82 490,0
ЛАЗ А152Д0	10	226,00	82 490,0
ЛАЗ А183Д1	10	226,00	82 490,0
Богдан А09202	11	327,60	119 574,0
Баз А079.04	11	327,60	119 574,0
Богдан А09212	11	327,60	119 574,0
Баз А079.14	11	327,60	119 574,0
Баз А079.14	36	264,40	96 506,0
Баз А079.14	39	229,00	83 585,0
Богдан А069	39	229,00	83 585,0
MAN NL	49	227,10	82 891,5

Розрахунок сумарного коригуючого коефіцієнту на паливо

№	Транспортний засіб	Маршрут	Температурний коефіцієнт	Міський коефіцієнт	Зупиночний коефіцієнт	Сумарний коефіцієнт
1	MAN NL202	10	0,0	0,10	0,06	0,16
2	Mercedes O405N	10	0,0	0,10	0,06	0,16
3	ЛАЗ А152Д0	10	0,0	0,10	0,06	0,16
4	ЛАЗ А183Д1	10	0,0	0,10	0,06	0,16
5	Богдан А09202	11	0,0	0,10	0,10	0,20
6	Баз А079.04	11	0,0	0,10	0,10	0,20
7	Богдан А09212	11	0,0	0,10	0,10	0,20
8	Баз А079.14	11	0,0	0,10	0,10	0,20
9	Баз А079.14	36	0,0	0,10	0,06	0,16
10	Баз А079.14	39	0,0	0,10	0,06	0,16
11	Богдан А069	39	0,0	0,10	0,06	0,16
12	MAN NL	49	0,0	0,10	0,10	0,20

Розрахунок витрат палива на 1 км пробігу

№	Транспортний засіб	Лінійна норма витрат палива на 100 км	Коефіцієнт приведення лінійної норми витрат на 1 км	Лінійна норма витрат на 1 км	Сумарний коефіцієнт (+ 1)	Загальні нормативні витрати палива на 1 км пробігу, л
1	MAN NL202	35	0,01	0,35	1,16	0,41
2	Mercedes O405N	42	0,01	0,42	1,16	0,49
3	ЛАЗ А152Д0	32	0,01	0,32	1,16	0,37
4	ЛАЗ А183Д1	42	0,01	0,42	1,16	0,49
5	Богдан А09202	17	0,01	0,17	1,20	0,20
6	Баз А079.04	16	0,01	0,16	1,20	0,19
7	Богдан А09212	17	0,01	0,17	1,20	0,20
8	Баз А079.14	16	0,01	0,16	1,20	0,19
9	Баз А079.14	16	0,01	0,16	1,16	0,19
10	Баз А079.14	16	0,01	0,16	1,16	0,19
11	Богдан А069	15	0,01	0,15	1,16	0,17
12	MAN NL	35	0,01	0,35	1,20	0,42

Розрахунок витрат палива відповідно до к-сті транспортних засобів, грн.

№	Транспортний засіб	Маршрут	Витрати палива транспортного засобу за 1 рік	Вартість палива, грн	Вартість палива, що припадає на транспортний засіб, грн	К-сть транспортних засобів, одиниць	Загальна вартість палива, грн
1	MAN NL202	10	33 820,9	14	473 492,6	3	1 420 477,8
2	Mercedes O405N	10	40 420,1	14	565 881,4	3	1 697 644,2
3	ЛАЗ А152Д0	10	30 521,3	14	427 298,2	1	427 298,2
4	ЛАЗ А183Д1	10	40 420,1	14	565 881,4	3	1 697 644,2
5	Богдан А09202	11	23 914,8	14	334 807,2	9	3 013 264,8
6	Баз А079.04	11	22 719,1	14	318 066,8	4	1 272 267,4
7	Богдан А09212	11	23 914,8	14	334 807,2	1	334 807,2
8	Баз А079.14	11	22 719,1	14	318 066,8	1	318 066,8
9	Баз А079.14	36	18 336,1	14	256 706,0	10	2 567 059,6
10	Баз А079.14	39	15 881,2	14	222 336,1	7	1 556 352,7
11	Богдан А069	39	14 209,5	14	198 932,3	3	596 796,9
12	MAN NL	49	34 814,4	14	487 402,0	11	5 361 422,2

Загальні витрати на паливо на маршруті, грн

№	Маршрут	Витрати на паливо в рік, грн.
1	10	5 243 064,4
2	11	4 938 406,2
3	36	2 567 059,6
4	39	2 153 149,6
5	49	5 361 422,2

Розрахунок витрат на мастильні матеріали

Норми витрат та вартість мастильних матеріалів

№	Транспортний засіб	Маршрут	Норми витрат моторних оливо, кг/100 л палива	Тип та маркування моторних оливо	Вартість моторних оливо, грн.	Норми витрат трансмісійних оливо, кг/100 л палива	Тип та маркування трансмісійних оливо	Вартість трансмісійних оливо, грн.
1	MAN NL202	10	2,8	B10W40	43,85	0,4	85/140	42,45
2	Mercedes O405N	10	2,8	B10W41	43,85	0,4	85/141	42,45
3	ЛАЗ А152Д0	10	2,8	B10W42	43,85	0,4	85/142	42,45
4	ЛАЗ А183Д1	10	2,8	B10W43	43,85	0,4	85/143	42,45
5	Богдан А09202	11	2,8	15w40	22,9	0,4	GL4.5	30
6	Баз А079.04	11	3,8	15w41	22,9	0,4	GL4.6	30
7	Богдан А09212	11	4,8	15w42	22,9	0,4	GL4.7	30
8	Баз А079.14	11	5,8	15w43	22,9	0,4	GL4.8	30
9	Баз А079.14	36	2,8	10w40	33,05	0,4	80W90	28,93
10	Баз А079.14	39	2,8	CF-415W40	34,94	0,4	GL-580W90	45,75
11	Богдан А069	39	3,8	CF-415W41	34,94	0,4	GL-580W91	45,75
12	MAN NL	49	2,8	TITAN	53,42	0,4	TITAN	53,85

Продовження таблиці: Норми витрат та вартість мастильних матеріалів

№	Транспортний засіб	Маршрут	Норми витрат спеціальних оливо, кг/100 л палива	Тип та маркування спеціальних оливо	Вартість трансмісійних оливо, грн.	Норми витрат пластичних мастил, кг/100 л палива	Тип та маркування пластичних мастил	Вартість пластичних мастил, грн.
1	MAN NL202	10	0,1		96	0,3	Літол, солідол	190
2	Mercedes O405N	10	0,1		96	0,3	Літол, солідол	190
3	ЛАЗ А152Д0	10	0,1		96	0,3	Літол, солідол	190
4	ЛАЗ А183Д1	10	0,1		96	0,3	Літол, солідол	190
5	Богдан А09202	11	0,1	ATF	26,9	0,3	ЛІТОЛ	30,8
6	Баз А079.04	11	0,1	ATF	26,9	0,3	ЛІТОЛ	31,8
7	Богдан А09212	11	0,1	ATF	26,9	0,3	ЛІТОЛ	32,8
8	Баз А079.14	11	0,1	ATF	26,9	0,3	ЛІТОЛ	33,8
9	Баз А079.14	36	0,1	ATF, тосол	29,52	0,3	Літол, солідол	26,79
10	Баз А079.14	39	0,1	CG-4115W40	36,76	0,3	СолідолЖ	22,11
11	Богдан А069	39	0,1	CG-4115W41	36,76	0,3	СолідолЖ	23,11
12	MAN NL	49	0,1	TITAN	52,6	0,3	Літол, солідол	64,52

Розрахунок витрат та вартості моторних оливо

№	Транспортний засіб	Маршрут	Норми витрат моторних оливо, кг/100 л палива	Тип та маркування моторних оливо	Вартість моторних оливо, грн	Вартість моторних оливо на 100 л палива, грн
1	MAN NL202	10	2,8	B10W40	43,85	122,78
2	Mercedes O405N	10	2,8	B10W41	43,85	122,78
3	ЛАЗ А152Д0	10	2,8	B10W42	43,85	122,78
4	ЛАЗ А183Д1	10	2,8	B10W43	43,85	122,78
5	Богдан А09202	11	2,8	15w40	22,9	64,12
6	Баз А079.04	11	3,8	15w41	22,9	87,02
7	Богдан А09212	11	4,8	15w42	22,9	109,92
8	Баз А079.14	11	5,8	15w43	22,9	132,82
9	Баз А079.14	36	2,8	10w40	33,05	92,54
10	Баз А079.14	39	2,8	CF-415W40	34,94	97,83
11	Богдан А069	39	3,8	CF-415W41	34,94	132,77
12	MAN NL	49	2,8	TITAN	53,42	149,58

Розрахунок витрат та вартості трансмісійних оливо

№	Транспортний засіб	Маршрут	Норми витрат трансмісійних оливо, кг/100 л палива	Тип та маркування трансмісійних оливо	Вартість трансмісійних оливо, грн.	Вартість трансмісійних оливо на 100 л палива, грн
1	MAN NL202	10	0,4	85/140	42,45	16,98
2	Mercedes O405N	10	0,4	85/141	42,45	16,98
3	ЛАЗ А152Д0	10	0,4	85/142	42,45	16,98
4	ЛАЗ А183Д1	10	0,4	85/143	42,45	16,98
5	Богдан А09202	11	0,4	GL4.5	30,00	12,00
6	Баз А079.04	11	0,4	GL4.6	30,00	12,00
7	Богдан А09212	11	0,4	GL4.7	30,00	12,00
8	Баз А079.14	11	0,4	GL4.8	30,00	12,00
9	Баз А079.14	36	0,4	80W90	28,93	11,57
10	Баз А079.14	39	0,4	GL-580W90	45,75	18,30
11	Богдан А069	39	0,4	GL-580W91	45,75	18,30
12	MAN NL	49	0,4	TITAN	53,85	21,54

Розрахунок витрат та вартості спеціальних олив

№	Транспортний засіб	Маршрут	Норми витрат спеціальних олив, кг/100 л палива	Тип та маркування спеціальних олив	Вартість спеціальних олив, грн.	Вартість спеціальних олив на 100 л палива, грн
1	MAN NL202	10	0,1		96,00	9,60
2	Mercedes O405N	10	0,1		96,00	9,60
3	ЛАЗ А152Д0	10	0,1		96,00	9,60
4	ЛАЗ А183Д1	10	0,1		96,00	9,60
5	Богдан А09202	11	0,1	АТФ	26,90	2,69
6	Баз А079.04	11	0,1	АТФ	26,90	2,69
7	Богдан А09212	11	0,1	АТФ	26,90	2,69
8	Баз А079.14	11	0,1	АТФ	26,90	2,69
9	Баз А079.14	36	0,1	АТФ, тосол	29,52	2,95
10	Баз А079.14	39	0,1	CG-4115W40	36,76	3,68
11	Богдан А069	39	0,1	CG-4115W41	36,76	3,68
12	MAN NL	49	0,1	TITAN	52,60	5,26

Розрахунок витрат та вартості пластичних мастил

№	Транспортний засіб	Маршрут	Норми витрат пластичних мастил, кг/100 л палива	Тип та маркування пластичних мастил	Вартість пластичних мастил, грн.	Вартість пластичних мастил на 100 л палива, грн
1	MAN NL202	10	0,3	Літол, солідол	190,00	57,00
2	Mercedes O405N	10	0,3	Літол, солідол	190,00	57,00
3	ЛАЗ А152Д0	10	0,3	Літол, солідол	190,00	57,00
4	ЛАЗ А183Д1	10	0,3	Літол, солідол	190,00	57,00
5	Богдан А09202	11	0,3	ЛІТОЛ	30,80	9,24
6	Баз А079.04	11	0,3	ЛІТОЛ	31,80	9,54
7	Богдан А09212	11	0,3	ЛІТОЛ	32,80	9,84
8	Баз А079.14	11	0,3	ЛІТОЛ	33,80	10,14
9	Баз А079.14	36	0,3	Літол, солідол	26,79	8,04
10	Баз А079.14	39	0,3	СолідолЖ	22,11	6,63
11	Богдан А069	39	0,3	СолідолЖ	23,11	6,93
12	MAN NL	49	0,3	Літол, солідол	64,52	19,36

Розрахунок витрат на мастильні матеріали, грн/км

№	Транспортний засіб	Маршрут	Загальні нормативні витрати палива на 1 км пробігу, л	Коригуючий коефіцієнт	Вартість моторних оливо, грн.	Вартість трансмісійних оливо, грн.	Вартість спеціальних оливо, грн.	Вартість пластичних мастил на 100 л палива, грн	Витрати на мастильні матеріали, грн/км
1	MAN NL202	10	0,41	0,01	122,78	16,98	9,60	57,00	0,85
2	Mercedes O405N	10	0,49	0,01	122,78	16,98	9,60	57,00	1,01
3	ЛАЗ А152Д0	10	0,37	0,01	122,78	16,98	9,60	57,00	0,76
4	ЛАЗ А183Д1	10	0,49	0,01	122,78	16,98	9,60	57,00	1,01
5	Богдан А09202	11	0,20	0,01	64,12	12,00	2,69	9,24	0,18
6	Баз А079.04	11	0,19	0,01	87,02	12,00	2,69	9,54	0,21
7	Богдан А09212	11	0,20	0,01	109,92	12,00	2,69	9,84	0,27
8	Баз А079.14	11	0,19	0,01	132,82	12,00	2,69	10,14	0,30
9	Баз А079.14	36	0,19	0,01	92,54	11,57	2,95	8,04	0,22
10	Баз А079.14	39	0,19	0,01	97,83	18,30	3,68	6,63	0,24
11	Богдан А069	39	0,17	0,01	132,77	18,30	3,68	6,93	0,27
12	MAN NL	49	0,42	0,01	149,58	21,54	5,26	19,36	0,82

Витрати мастильних матеріалів відповідним транспортним засобом в рік, грн.

№	Транспортний засіб	Маршрут	Кількість транспортних засобів на маршруті	Транспортна робота транспортного засобу за рік, км	Витрати на мастильні матеріали, грн/км	Витрати на мастильні матеріали в рік, грн
1	MAN NL202	10	3	82 490,0	0,85	210 349,5
2	Mercedes O405N	10	3	82 490,0	1,01	249 944,7
3	ЛАЗ А152Д0	10	1	82 490,0	0,76	62 692,4
4	ЛАЗ А183Д1	10	3	82 490,0	1,01	249 944,7
5	Богдан А09202	11	9	119 574,0	0,18	193 709,9
6	Баз А079.04	11	4	119 574,0	0,21	100 442,2
7	Богдан А09212	11	1	119 574,0	0,27	32 285,0
8	Баз А079.14	11	1	119 574,0	0,30	35 872,2
9	Баз А079.14	36	10	96 506,0	0,22	212 313,2
10	Баз А079.14	39	7	83 585,0	0,24	140 422,8
11	Богдан А069	39	3	83 585,0	0,27	67 703,9
12	MAN NL	49	11	82 891,5	0,82	747 681,3

Сукупні витрати мастильних матеріалів на маршруті, грн.

№	Маршрут	Витрати на мастильні матеріали в рік, грн.
1	10	772 931,3
2	11	362 309,2
3	36	212 313,2
4	39	208 126,7
5	49	747 681,3

Розрахунок витрат на матеріали та запчастини, технічне обслуговування

Витрати на матеріали та запчастини, грн

Маршрут	Витрати на паливо в рік, грн.
10	767 157,0
11	986 485,5
36	607 987,8
39	1 329 001,5
49	1 422 418,1

Розрахунок витрат на ЩО, грн.

Транспортний засіб	Маршрут	К-сть ЩО	Норми витрат матеріалів на одне обслуговування, грн.	Витрати на ЩО, грн.
MAN NL202	10	365	50	18 250,0
Mercedes O405N	10	365	50	18 250,0
ЛАЗ А152Д0	10	365	50	18 250,0
ЛАЗ А183Д1	10	365	50	18 250,0
Богдан А09202	11	365	18,9	6 898,5
Баз А079.04	11	365	18,9	6 898,5
Богдан А09212	11	365	18,9	6 898,5
Баз А079.14	11	365	18,9	6 898,5
Баз А079.14	36	365	21,45	7 829,3
Баз А079.14	39	365	18,9	6 898,5
Богдан А069	39	365	18,9	6 898,5
MAN NL	49	365	51,11	18 655,2

Розрахунок витрат на ТО-1, грн.

Транспортний засіб	Маршрут	К-сть ТО-1	Норми витрат матеріалів на одне обслуговування, грн.	Витрати на ТО-1, грн
MAN NL202	10	20	250	5 000,0
Mercedes O405N	10	20	250	5 000,0
ЛАЗ А152Д0	10	20	250	5 000,0
ЛАЗ А183Д1	10	20	250	5 000,0
Богдан А09202	11	197	79,58	15 677,3
Баз А079.04	11	197	79,58	15 677,3
Богдан А09212	11	197	79,58	15 677,3
Баз А079.14	11	197	79,58	15 677,3
Баз А079.14	36	185	90,3	16 705,5
Баз А079.14	39	16	920	14 720,0
Богдан А069	39	16	920	14 720,0
MAN NL	49	177	250,87	44 404,0

Розрахунок витрат на ТО-2, грн.

Транспортний засіб	Маршрут	К-сть ТО-2	Норми витрат матеріалів на одне обслуговування, грн.	Витрати на ТО-2, грн
MAN NL202	10	5	750	3 750,0
Mercedes O405N	10	5	750	3 750,0
ЛАЗ А152Д0	10	5	750	3 750,0
ЛАЗ А183Д1	10	5	750	3 750,0
Богдан А09202	11	49	228	11 172,0
Баз А079.04	11	49	228	11 172,0
Богдан А09212	11	49	228	11 172,0
Баз А079.14	11	49	228	11 172,0
Баз А079.14	36	46	258,73	11 901,6
Баз А079.14	39	8	1500	12 000,0
Богдан А069	39	8	1500	12 000,0
MAN NL	49	44	787,38	34 644,7

Розрахунок витрат матеріалів, грн.

Транспортний засіб	Маршрут	Норми витрат матеріалів на одне обслуговування, грн.	Норми витрат матеріалів, грн на 1000 км	Витрати матеріалів, грн
MAN NL202	10	750,0	175,0	925,0
Mercedes O405N	10	750,0	175,0	925,0
ЛАЗ А152Д0	10	750,0	175,0	925,0
ЛАЗ А183Д1	10	750,0	175,0	925,0
Богдан А09202	11	228,0	326,0	554,0
Баз А079.04	11	228,0	326,0	554,0
Богдан А09212	11	228,0	326,0	554,0
Баз А079.14	11	228,0	326,0	554,0
Баз А079.14	36	258,7	370,0	628,7
Баз А079.14	39	1 500,0	88,5	1 588,5
Богдан А069	39	1 500,0	88,5	1 588,5
MAN NL	49	787,4	771,8	1 559,1

Розрахунок витрат на матеріали та запчастини на 1 км пробігу автомобільного транспортного засобу, грн.

Транспортний засіб	Маршрут	Транспортна робота 1 транспортного засобу за день, км	Транспортна робота транспортного засобу за рік, км	Витрати на ЦО, грн	Витрати на ТО-1, грн	Витрати на ТО-2, грн	Витрати матеріалів, грн	Витрати на технічне обслуговування, грн/км
MAN NL202	10	226,0	82 490,0	18 250,0	5 000,0	3 750,0	925,0	0,93
Mercedes O405N	10	226,0	82 490,0	18 250,0	5 000,0	3 750,0	925,0	0,93
ЛАЗ А152Д0	10	226,0	82 490,0	18 250,0	5 000,0	3 750,0	925,0	0,93
ЛАЗ А183Д1	10	226,0	82 490,0	18 250,0	5 000,0	3 750,0	925,0	0,93
Богдан А09202	11	327,6	119 574,0	6 898,5	15 677,3	11 172,0	554,0	0,55
Баз А079.04	11	327,6	119 574,0	6 898,5	15 677,3	11 172,0	554,0	0,55
Богдан А09212	11	327,6	119 574,0	6 898,5	15 677,3	11 172,0	554,0	0,55
Баз А079.14	11	327,6	119 574,0	6 898,5	15 677,3	11 172,0	554,0	0,55
Баз А079.14	36	264,4	96 506,0	7 829,3	16 705,5	11 901,6	628,7	0,63
Баз А079.14	39	229,0	83 585,0	6 898,5	14 720,0	12 000,0	1 588,5	1,59
Богдан А069	39	229,0	83 585,0	6 898,5	14 720,0	12 000,0	1 588,5	1,59
MAN NL	49	227,1	82 891,5	18 655,2	44 404,0	34 644,7	1 559,1	1,56

Витрати на ТО на відповідний транспортний засіб, грн.

Транспортний засіб	Маршрут	Кількість транспортних засобів на маршруті	Транспортна робота транспортного засобу за рік, км	Витрати на технічне обслуговування, грн/км	Витрати на ТО в рік, грн.
MAN NL202	10	3	82 490,0	0,93	230 147,1
Mercedes O405N	10	3	82 490,0	0,93	230 147,1
ЛАЗ А152Д0	10	1	82 490,0	0,93	76 715,7
ЛАЗ А183Д1	10	3	82 490,0	0,93	230 147,1
Богдан А09202	11	9	119 574,0	0,55	591 891,3
Баз А079.04	11	4	119 574,0	0,55	263 062,8
Богдан А09212	11	1	119 574,0	0,55	65 765,7
Баз А079.14	11	1	119 574,0	0,55	65 765,7
Баз А079.14	36	10	96 506,0	0,63	607 987,8
Баз А079.14	39	7	83 585,0	1,59	930 301,1
Богдан А069	39	3	83 585,0	1,59	398 700,5
MAN NL	49	11	82 891,5	1,56	1 422 418,1

Розрахунок витрат на шини

Кількість шин та прогнозована ціна автомобільної шини

№	Транспортний засіб	Маршрут	Кількість шин встановлених на транспортному засобі, шт.	Тип та маркування шин	Вартість 1 шини грн.
1	MAN NL202	10	6	275/70 R22.5	2 995
2	Mercedes O405N	10	6	275/70 R22.5	2 996
3	ЛАЗ А152Д0	10	6	275/70 R22.5	2 997
4	ЛАЗ А183Д1	10	6	275/70 R22.5	2 998
5	Богдан А09202	11	6	215/75/R17.5	1 484
6	Баз А079.04	11	6	215/75/R17.5	1 485
7	Богдан А09212	11	6	215/75/R17.5	1 486
8	Баз А079.14	11	6	215/75/R17.5	1 487
9	Баз А079.14	36	6	215/75/R17.5	1 545
10	Баз А079.14	39	6	215/75/R17.5	1 500
11	Богдан А069	39	6	215/75/R17.5	1 500
12	MAN NL	49	6	275/70 R22.5	5 600

Розрахунок витрат на автомобільні шини на 1 км пробігу автомобільного транспортного засобу, грн/км

№	Транспортний засіб	Маршрут	Експлуатаційна норма середнього ресурсу шин	Коефіцієнт коригування	Вартість шин, що встановлені на 1 транспортний засіб	Скоригована експлуатаційна норма ресурсу шин	Витрати на автомобільні шини, грн/км
1	MAN NL202	10	60 000	0,9	17 970	54 000	0,33
2	Mercedes O405N	10	60 000	0,9	17 976	54 000	0,33
3	ЛАЗ А152Д0	10	60 000	0,9	17 982	54 000	0,33
4	ЛАЗ А183Д1	10	60 000	0,9	17 988	54 000	0,33
5	Богдан А09202	11	60 000	0,9	8 904	54 000	0,16
6	Баз А079.04	11	60 000	0,9	8 910	54 000	0,17
7	Богдан А09212	11	60 000	0,9	8 916	54 000	0,17
8	Баз А079.14	11	60 000	0,9	8 922	54 000	0,17
9	Баз А079.14	36	60 000	0,9	9 270	54 000	0,17
10	Баз А079.14	39	60 000	0,9	9 000	54 000	0,17
11	Богдан А069	39	60 000	0,9	9 000	54 000	0,17
12	MAN NL	49	70 000	0,9	33 600	63 000	0,53

Витрати на шини на відповідний транспортний засіб, грн.

№	Транспортний засіб	Маршрут	Кількість транспортних засобів на маршруті	Транспортна робота транспортного засобу за рік, км	Витрати на автомобільні шини, грн/км	Витрати на шини, грн.
	MAN NL202	10	3	82 490,0	0,33	81 665,1
	Mercedes O405N	10	3	82 490,0	0,33	81 665,1
	ЛАЗ А152Д0	10	1	82 490,0	0,33	27 221,7
	ЛАЗ А183Д1	10	3	82 490,0	0,33	81 665,1
	Богдан А09202	11	9	119 574,0	0,16	172 186,6
	Баз А079.04	11	4	119 574,0	0,17	81 310,3
	Богдан А09212	11	1	119 574,0	0,17	20 327,6
	Баз А079.14	11	1	119 574,0	0,17	20 327,6
	Баз А079.14	36	10	96 506,0	0,17	164 060,2
	Баз А079.14	39	7	83 585,0	0,17	99 466,2
	Богдан А069	39	3	83 585,0	0,17	42 628,4
	MAN NL	49	11	82 891,5	0,53	483 257,4

Розрахунок витрат на акумуляторні батареї

Кількість та вартість акумуляторних батарей на одному транспортному засобі

Транспортний засіб	Маршрут	Кількість акумуляторних батарей встановлених на транспортному засобі, шт.	Тип та маркування акумуляторних батарей	Вартість 1 акумуляторної батареї, грн.
MAN NL202	10	2	6СТ225	1 610,0
Mercedes O405N	10	2	6СТ225	1 610,0
ЛАЗ А152Д0	10	2	6СТ190	1 348,0
ЛАЗ А183Д1	10	2	6СТ190	1 348,0
Богдан А09202	11	2	6СТ100	1 920,0
Баз А079.04	11	2	6СТ101	1 921,0
Богдан А09212	11	2	6СТ102	1 922,0
Баз А079.14	11	2	6СТ103	1 923,0
Баз А079.14	36	1	АКБ 140	1 078,0
Баз А079.14	39	2	6СТ140	854,0
Богдан А069	39	2	6СТ140	854,0
MAN NL	49	2	6СТ190	2 200,0

Загальна вартість встановлених акумуляторних батарей на транспортний засіб, грн

Транспортний засіб	Маршрут	Вартість акумуляторних батарей, грн
MAN NL202	10	3 220,0
Mercedes O405N	10	3 220,0
ЛАЗ А152Д0	10	2 696,0
ЛАЗ А183Д1	10	2 696,0
Богдан А09202	11	3 840,0
Баз А079.04	11	3 842,0
Богдан А09212	11	3 844,0
Баз А079.14	11	3 846,0
Баз А079.14	36	1 078,0
Баз А079.14	39	1 708,0
Богдан А069	39	1 708,0
MAN NL	49	4 400,0

Інтенсивність використання транспортного засобу в місяць, км

Транспортний засіб	Маршрут	Інтенсивність використання в місяць, км
MAN NL202	10	6 874,2
Mercedes O405N	10	6 874,2
ЛАЗ А152Д0	10	6 874,2
ЛАЗ А183Д1	10	6 874,2
Богдан А09202	11	9 964,5
Баз А079.04	11	9 964,5
Богдан А09212	11	9 964,5
Баз А079.14	11	9 964,5
Баз А079.14	36	8 042,2
Баз А079.14	39	6 965,4
Богдан А069	39	6 965,4
MAN NL	49	6 907,6

Розрахунок витрат на акумуляторні батареї на 1 км пробігу, грн/км

Транспортний засіб	Маршрут	Вартість акумуляторних батарей, грн	Експлуатаційна норма	Коефіцієнт коригування	Інтенсивність використання в місяць, км	Витрати на акумуляторні батареї на 1 км пробігу, грн/км
MAN NL202	10,00	3220	17	0,95	6 874,2	0,03
Mercedes O405N	10,00	3220	17	0,95	6 874,2	0,03
ЛАЗ А152Д0	10,00	2696	17	0,95	6 874,2	0,02
ЛАЗ А183Д1	10,00	2696	17	0,95	6 874,2	0,02
Богдан А09202	11,00	3840	17	0,95	9 964,5	0,02
Баз А079.04	11,00	3842	17	0,95	9 964,5	0,02
Богдан А09212	11,00	3844	17	0,95	9 964,5	0,02
Баз А079.14	11,00	3846	17	0,95	9 964,5	0,02
Баз А079.14	36,00	1078	17	0,95	8 042,2	0,01
Баз А079.14	39,00	1708	17	0,95	6 965,4	0,02
Богдан А069	39,00	1708	17	0,95	6 965,4	0,02
MAN NL	49,00	4400	17	0,95	6 907,6	0,04

Витрати на акумуляторні батареї на відповідний транспортний засіб в рік, грн.

№	Транспортний засіб	Маршрут	Кількість транспортних засобів на маршруті	Транспортна робота транспортного засобу за рік, км	Витрати на акумуляторні батареї на 1 км пробігу, грн/км	Витрати на акумуляторні батареї, грн.
1	MAN NL202	10	3	82 490,0	0,03	7 424,1
2	Mercedes O405N	10	3	82 490,0	0,03	7 424,1
3	ЛАЗ А152Д0	10	1	82 490,0	0,02	1 649,8
4	ЛАЗ А183Д1	10	3	82 490,0	0,02	4 949,4
5	Богдан А09202	11	9	119 574,0	0,02	21 523,3
6	Баз А079.04	11	4	119 574,0	0,02	9 565,9
7	Богдан А09212	11	1	119 574,0	0,02	2 391,5
8	Баз А079.14	11	1	119 574,0	0,02	2 391,5
9	Баз А079.14	36	10	96 506,0	0,01	9 650,6
10	Баз А079.14	39	7	83 585,0	0,02	11 701,9
11	Богдан А069	39	3	83 585,0	0,02	5 015,1
12	MAN NL	49	11	82 891,5	0,04	36 472,3

Сукупні витрати на акумуляторні батареї в рік, грн

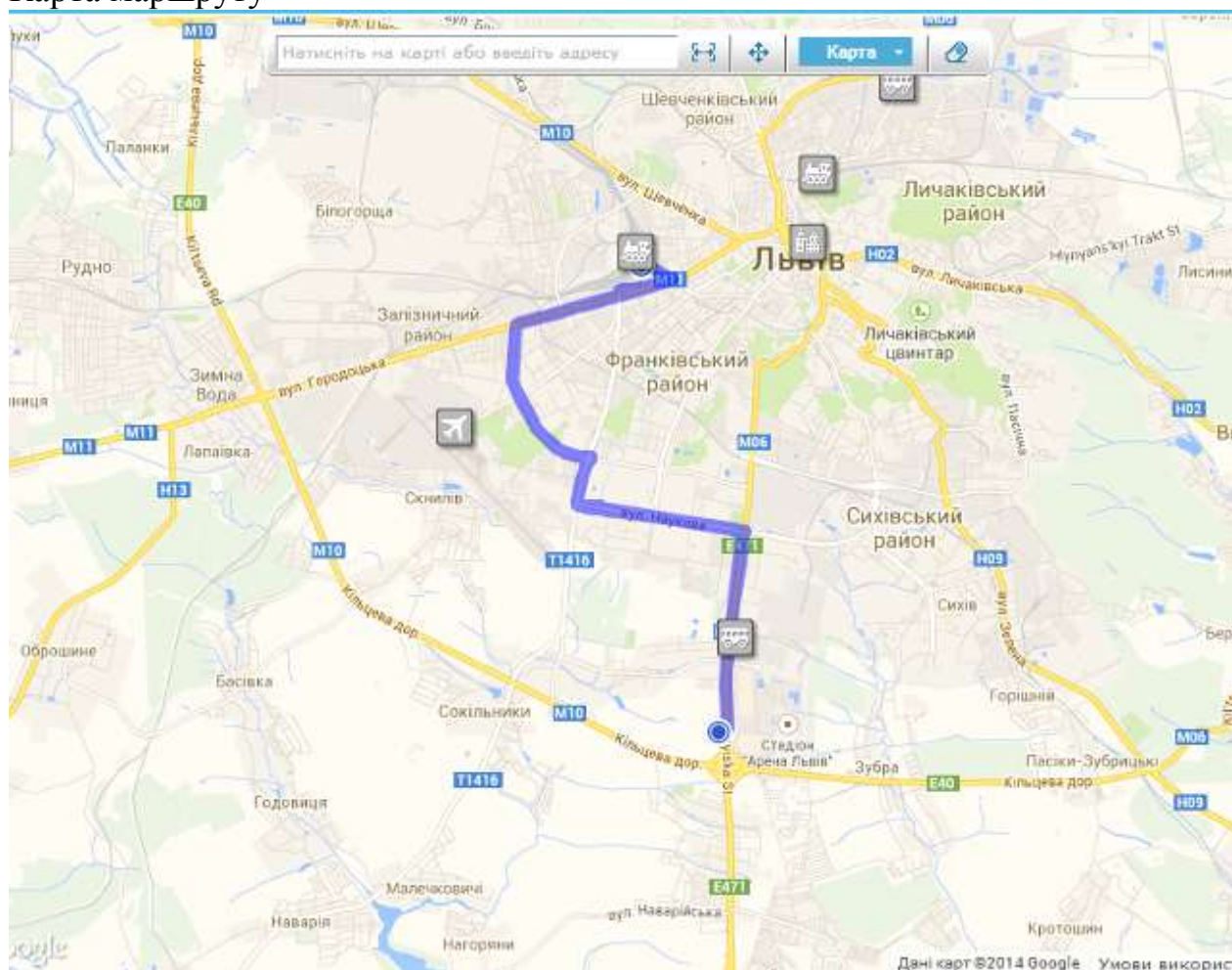
№	Маршрут	Витрати на акумуляторні батареї в рік, грн
1	10	21 447,4
2	11	35 872,2
3	36	9 650,6
4	39	16 717,0
5	49	36 472,3

5. Розрахунки тарифів для визначенх маршрутів

ЛК АТП №1 – маршрут № 10

Кількість автотранспортних засобів на маршруті, один.	10
Довжина маршруту в прямому напрямку, км	12,6
Розрахунковий час в дорозі в одному напрямку, хв	60
Нульовий пробіг у прямому напрямку, км	5
Довжина маршруту в зворотньому напрямку, км	12,6
Розрахунковий час в дорозі у зворотньому напрямку, хв	60
Нульовий пробіг у зворотньому напрямку, км	5

Карта маршруту



Прямий напрямок		Зворотній напрямок	
№ з/п	Найменування зупинки	№ з/п	Найменування зупинки
1.	ТРЦ "Кінг Крос Леополіс"	1.	Головний вокзал
2.	Іподром - Арена Львів	2.	Приміський вокзал
3.	Сокільники	3.	вул. Смаль-Стоцького
4.	Автовокзал	4.	Городоцька-Кульпарківська
5.	вул. Максимовича	5.	вул. Народна
6.	вул. Гашека	6.	вул. Окружна
7.	вул. Скорини	7.	Мотозавод

Прямий напрямок		Зворотній напрямок	
№ з/п	Найменування зупинки	№ з/п	Найменування зупинки
8.	Стрийська-Наукова	8.	Поліклініка №5
9.	вул. Тролейбусна	9.	Виговського-Любінська
10.	вул. Княгині Ольги	10.	вул. Кульчицької
11.	Центр зайнятості	11.	ринок "Південний"
12.	"1001 дрібниця"	12.	вул. Кульпарківська
13.	вул. Симоненка	13.	вул. Щирецька
14.	вул. Щирецька	14.	вул. Наукова
15.	вул. Кульпарківська	15.	вул. Симоненка
16.	ринок "Південний"	16.	"1001 дрібниця"
17.	вул. Кульчицької	17.	Центр зайнятості
18.	Виговського-Любінська	18.	вул. Княгині Ольги
19.	Поліклініка №5	19.	вул. Тролейбусна
20.	Мотозавод	20.	Стрийська-Наукова
21.	вул. Окружна	21.	вул.Скорини
22.	вул. Народна	22.	вул. Гашека
23.	Городоцька-Кульпарківська	23.	вул. Максимовича
24.	вул. Смаль-Стоцького	24.	Автовокзал
25.	Привокзальний ринок	25.	Сокільники
26.	Приміський вокзал	26.	ТРЦ "Кінг Крос Леополіс"
27.	Головний вокзал	27.	

Розрахунок вартості тарифу, грн.

Витрати на паливо	5 243 064,4
Витрати на мастильні матеріали	772 931,3
Витрати на ТО	767 157,0
Витрати на шини	272 217,0
Витрати на акумуляторні батареї	21 447,4
Разом	7 076 817,1

Кількість водіїв на маршруті	20
Нарахована з/плата на 1 водія	2 184,0
Нарахування на з/плату, %	37,66%
Нарахування на з/плату, грн	822,5
Витрати підприємства на з/плату 1 водія	3 006,5
Витрати підприємства на з/плату 20 водіїв в місяць	60 129,9
Витрати підприємства на з/плату 20 водіїв в рік	721 558,7

Інші прямі витрати	500 000,0
Амортизація	2 000 000,0

Виробнича собівартість	9 798 375,8
------------------------	-------------

Загально виробничі витрати	850 000,0
----------------------------	-----------

Фінансові витрати	
-------------------	--

Витрати на збут	
Адміністративні витрати	128 266,7

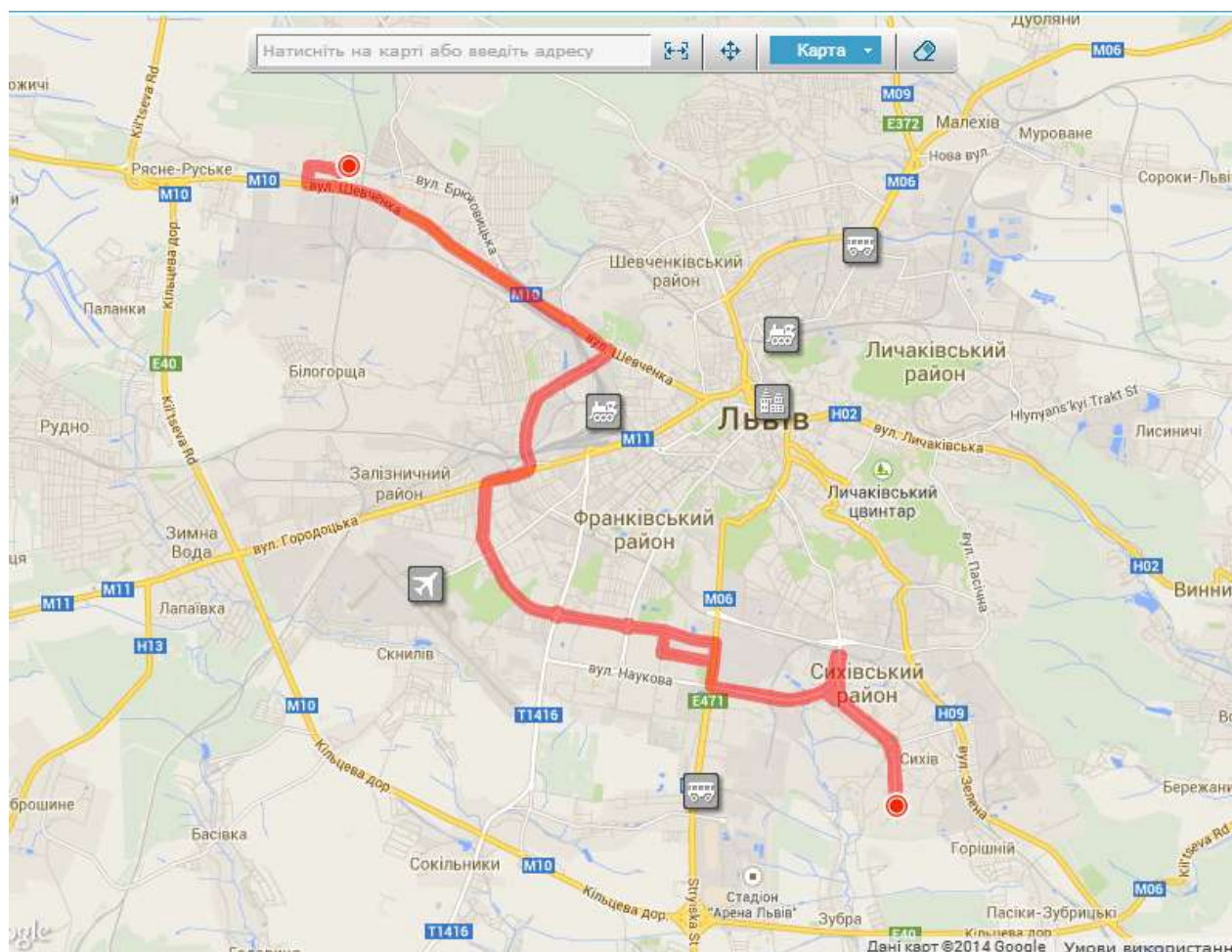
Собівартість для розрахунку тарифу	10 776 642,4
Норма рентабельності, %	15%
Плановий прибуток	1 616 496,4
Сума для розрахунку вартості тарифу	12 393 138,8

Маршрут №10

Пасажиропотік загальний, осіб	3 026 265
Пасажиропотік пільговики, %	25%
Пасажиропотік пільговики, осіб	756 566,3
Оплачуваний пасажиропотік	2 269 699

Тариф (оплачуваний проїзд)	5,46
Тариф (загальний проїзд)	4,1

ТзОВ «Міра і К» - маршрут № 11



Прямий напрямок		Зворотній напрямок	
№ з/п	Найменування зупинки	№ з/п	Найменування зупинки
1.	Пр. Чер. Калини 109, (Санта – Барбара)	1.	Величковського 2, (Рясне 2)
2.	Пр. Чер. Калини 97, ()	2.	Величковського 42, (Рясне 2)
3.	Пр. Чер. Калини 91, ()	3.	Шевченка 321, (Промзона)
4.	Пр. Чер. Калини 81, (к-тр Довженка)	4.	Шевченка 384 , (Амбулаторія)
5.	Пр. Чер. Калини 59, ()	5.	Шевченка 358, (Рясне 1)
6.	Пр. Чер. Калини 81, ()	6.	Шевченка 299, (Промисловий р-к)
7.	Пр. Чер. Калини 49, (верх. Шувар)	7.	Шевченка 275 , (Порічкова)
8.	вул.Рахівська 20, ()	8.	Шевченка 243, (Біберовича)
9.	вул.Хуторівка, (біля заправки)	9.	Шевченка 205, (Ц. Різдва Богородиці)
10.	вул.Хуторівка 6, (нижн. Шувар)	10.	Шевченка 171, ()
11.	вул.Хуторівка 35, (біля моста)	11.	Шевченка 154 б, (Гот. НТОН)
12.	Стрийська , (перехрестя)	12.	Шевченка 113, (Круп завод)
13.	І. Рубчака 2, (Завод)	13.	Шевченка 107, (Янівське к-ще)
14.	Тролейбусна 1, (Тролейбусний парк)	14.	Левандівська 10, (Буд. Управління №1)
15.	В. Великого 12, (Технікум звязку)	15.	Левандівська 5, ()
16.	В. Великого 20, (Поштове віділення)	16.	Левандівська 20, ()
17.	В. Великого 26, (океан)	17.	Сяйво 91, ()
18.	В. Великого 50, (Гот. Гетьман)	18.	Сяйво 21а, (Керам завод)
19.	І Виговського 89, ()	19.	Городоцька 172 , (ф- ка Карпати)

Прямий напрямок		Зворотній напрямок	
№ з/п	Найменування зупинки	№ з/п	Найменування зупинки
20.	І Виговського 69, (Південний)	20.	І Виговського 8, (Мотозавод)
21.	І Виговського 47, (Кульчицької)	21.	І Виговського 34, (Поліклініка №5)
22.	І Виговського 41, (Любінська)	22.	І Виговського 41, (Любінська)
23.	І Виговського 29, (Патона)	23.	І Виговського 47, (Кульчицької)
24.	І Виговського 15, (Поліклініка №5)	24.	І Виговського 100, (Південний)
25.	Городоцька 249, (мотозавод)	25.	І Виговського 89, ()
26.	Сяйво, (Керам завод)	26.	В. Великого 111, (Гот. Гетьман)
27.	Левандівська 25, ()	27.	В. Великого 63, (цум)
28.	Левандівська 15, ()	28.	В. Великого 53, (Технікум звязку)
29.	Левандівська 5, (склади)	29.	В. Великого 21, ()
30.	Левандівська, (Буд. Управління №1)	30.	Хуторівка 2, ()
31.	Шевченка, (Янівське к-ще)	31.	Демянська 2, ()
32.	Шевченка 132, (Круп завод)	32.	Хуторівка 6, (нижн. Шувар)
33.	Шевченка 154 б, (Гот. НТОН)	33.	Хуторівка, ()
34.	Шевченка 226, (Брюховицька)	34.	Пр. Чер. Калини 40, (верх. Шувар)
35.	Шевченка 264 а, (Ц. Різдва Богородиці)	35.	Пр. Чер. Калини 60, (арсен)
36.	Шевченка 292, (Біберовича)	36.	Пр. Чер. Калини 64, (ТЦ ВАМ)
37.	Шевченка 316, (Порічкова)	37.	Пр. Чер. Калини 76, (Поліклініка №4)
38.	Шевченка 340 а, (Промисловий р-к)	38.	Пр. Чер. Калини 94, (Санта – Барбара)
39.	Шевченка 358, (Рясне 1)		
40.	Шевченка 384, (Амбулаторія)		
41.	Шевченка 321, (Промзона)		
42.	Величковського 42, (Рясне 2)		
43.	Величковського 2, (Рясне 2)		

Розрахунок вартості тарифу, грн.

Маршрут №11

грн

Витрати на паливо	4 938 406,2
Витрати на мастильні матеріали	362 309,2
Витрати на ТО	986 485,5
Витрати на шини	294 152,0
Витрати на акумуляторні батареї	35 872,2
Разом	6 617 225,2

Кількість водіїв на маршруті	28
Нарахована з/плата на 1 водія	2 184,0
Нарахування на з/плату, %	37,66%
Нарахування на з/плату, грн	822,5
Витрати підприємства на з/плату 1 водія	3 006,5
Витрати підприємства на з/плату 28 водіїв в місяць	84 181,8
Витрати підприємства на з/плату 28 водіїв в рік	1 010 182,1

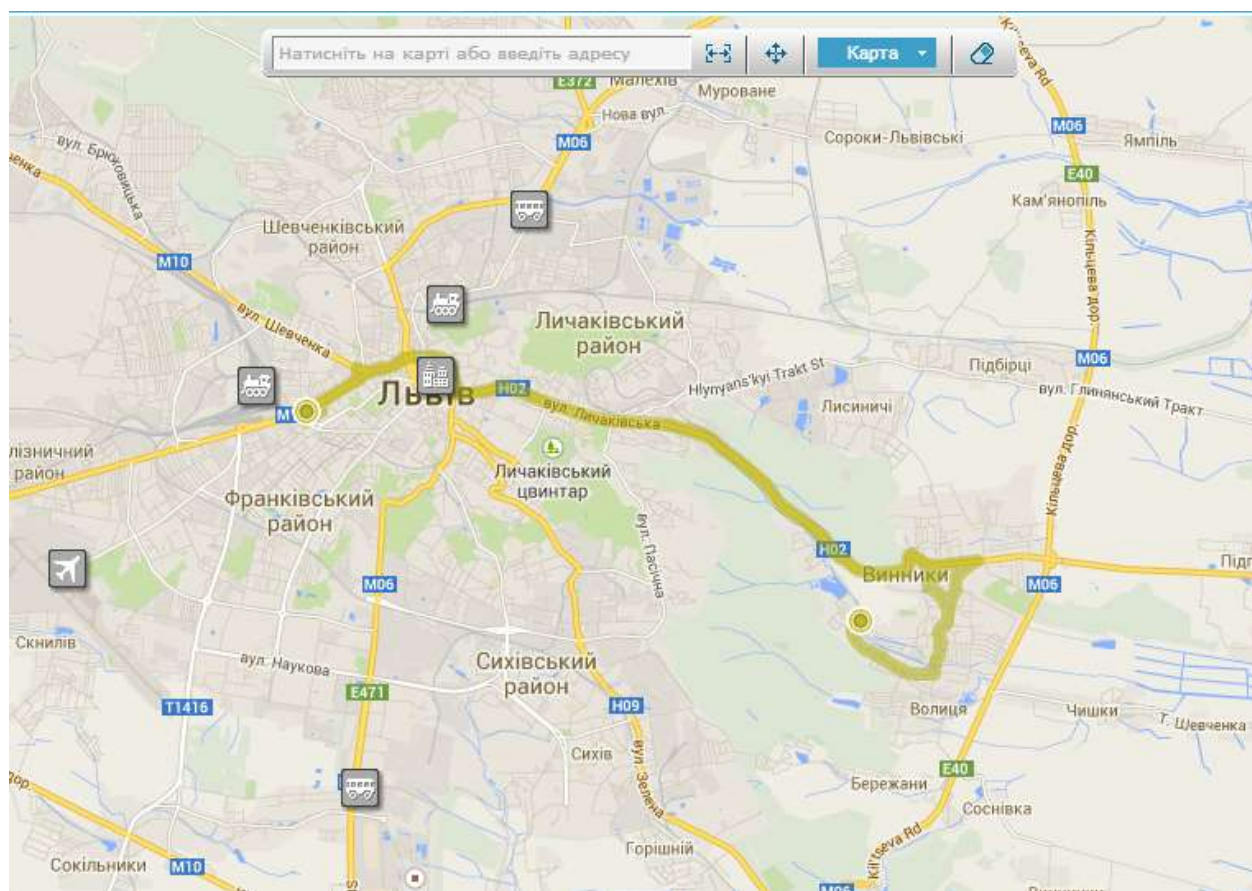
Інші прямі витрати	1 000 000,0
Амортизація	

Виробнича собівартість	8 627 407,3
Загально виробничі витрати	88 000,0
Фінансові витрати	52 800,0
Витрати на збут	0,0
Адміністративні витрати	52 800,0
Собівартість для розрахунку тарифу	8 821 007,3
Норма рентабельності, %	15%
Плановий прибуток	1 323 151,1
Сума для розрахунку вартості тарифу	10 144 158,4

Маршрут №11

Пасажиропотік загальний, осіб	3 223 176
Пасажиропотік пільговики, %	25%
Пасажиропотік пільговики, осіб	805 794,0
Оплачуваний пасажиропотік	2 417 382
Тариф (оплачуваний проїзд)	4,20
Тариф (загальний проїзд)	3,15

ПАТ «ЛІАТІ 14630» - маршрут № 36



Прямий напрямок		Зворотній напрямок	
№ з/п	Найменування зупинки	№ з/п	Найменування зупинки
1.	с. Винники (вул. Ломоносова)	1.	пл. Кропивницького
2.	на вимогу	2.	Цирк (вул. Ярослава Мудрого)
3.	Винники (вул. Козацька)	3.	театр ім. Лесі Українки
4.	Винники (вул. Забава)	4.	вул. Городоцька
5.	Винники (вул. Івана Франка)	5.	Театр Ляльок
6.	Винники (вул. Галицька)	6.	вул. Підвальна
7.	Винники (Тютюнова фабрика)	7.	пл. Митна
8.	Галицька лікарня	8.	вул. Чехова (Академія вет. медицини)
9.	Винниківське озеро	9.	Обласна клінічна лікарня
10.	вул. Дріжджова («Ензим»)	10.	Шевченківський Гай
11.	вул. Бахматюка	11.	вул. Котика
12.	вул. Яловець	12.	Автостанція №6
13.	Автостанція №6	13.	вул. Яловець
14.	Церква Покрови	14.	вул. Бахматюка
15.	вул. Котика	15.	вул. Дріжджова («Ензим»)
16.	Шевченківський Гай	16.	Винниківське озеро
17.	Обласна клінічна лікарня	17.	Галицька лікарня
18.	вул. Чехова (Академія вет. медицини)	18.	Винники (Тютюнова фабрика)
19.	пл. Митна	19.	на вимогу
20.	вул. Підвальна	20.	Винники (вул. Івана Франка)
21.	вул. Театральна	21.	Винники (вул. Забава)
22.	ТЦ "Магнус"	22.	Винники (вул. Козацька)

Прямий напрямок		Зворотній напрямок	
№ з/п	Найменування зупинки	№ з/п	Найменування зупинки
23.	Церква Анни	23.	на вимогу
24.	Цирк	24.	с. Винники (вул. Ломоносова)
25.	пл. Кропивницького	25.	

Маршрут № 36

грн

Витрати на паливо	2 567 059,6
Витрати на мастильні матеріали	212 313,2
Витрати на ТО	607 987,8
Витрати на шини	164 060,2
Витрати на акумуляторні батареї	9 650,6
Разом	3 561 071,4

Кількість водіїв на маршруті	20
Нарахована з/плата на 1 водія	2 184,0
Нарахування на з/плату, %	37,66%
Нарахування на з/плату, грн	822,5
Витрати підприємства на з/плату 1 водія	3 006,5
Витрати підприємства на з/плату 20 водіїв в місяць	60 129,9
Витрати підприємства на з/плату 20 водіїв в рік	721 558,7

Інші прямі витрати	
Амортизація	166 740,0

Виробнича собівартість	4 449 370,1
------------------------	-------------

Загально виробничі витрати	476 500,0
----------------------------	-----------

Фінансові витрати	31 700,0
-------------------	----------

Витрати на збут	0,0
Адміністративні витрати	97 100,0

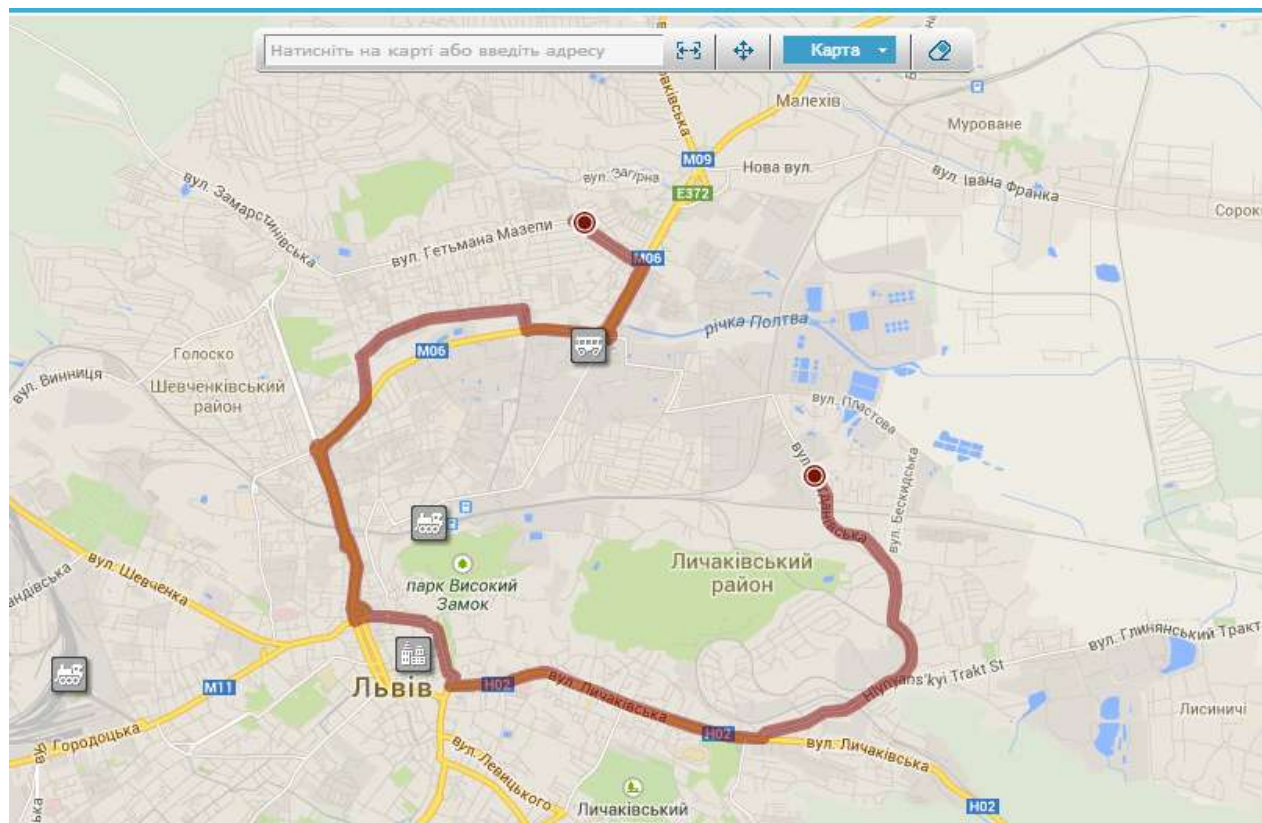
Собівартість для розрахунку тарифу	5 054 670,1
Норма рентабельності, %	15%
Плановий прибуток	758 200,5
Сума для розрахунку вартості тарифу	5 812 870,6

Маршрут № 36

Пасажиропотік загальний, осіб	1 576 839
Пасажиропотік пільговики, %	25%
Пасажиропотік пільговики, осіб	394 210
Оплачуваний пасажиропотік	1 182 629

Тариф (оплачуваний проїзд)	4,92
Тариф (загальний проїзд)	3,69

ТЗОВ «Фіакр – Львів» - маршрут № 39



Прямий напрямок		Зворотній напрямок	
№ з/п	Найменування зупинки	№ з/п	Найменування зупинки
1.	Авторинок	1.	Грінченка
2.	Гайдучка	2.	Грінченка – Чигиринська
3.	Старознесенська	3.	Б. Хмельницького – Грінченка
4.	Дорога Кривчицька	4.	АС – 2
5.	Ніщинського	5.	Лінкольна – Промислова
6.	Личаківська (28 – й завод)	6.	Лінкольна
7.	Шевченківський гай	7.	Замарстинівська – Лінкольна
8.	Ц. Петра і Павла	8.	Липинського – Замарстинівська
9.	Винниківський базар	9.	Чорновола – Липинського
10.	Чехова	10.	Чорновола – Під Дубом
11.	Митна – Личаківська	11.	Чорновола (гот. Львів)
12.	Підвальна	12.	Пл. Торгова
13.	Пл. Торгова	13.	Гонти
14.	Чорновола (гот. Львів)	14.	Підвальна
15.	Чорновола – Під Дубом	15.	Митна – Личаківська
16.	Чорновола – Липинського	16.	Чехова
17.	Замарстинівська – Лінкольна	17.	Винниківський базар
18.	Лінкольна	18.	Ц. Петра і Павла
19.	Лінкольна – Промислова	19.	Шевченківський гай
20.	АС – 2	20.	Личаківська (28 – завод)
21.	Б. Хмельницького – Грінченка	21.	Пульмонологічний центр
22.	Грінченка – Чигиринська	22.	Ніщинського
23.	Грінченка	23.	Дорога Кривчицька
24.		24.	Старознесенська

Прямий напрямок		Зворотній напрямок	
№ з/п	Найменування зупинки	№ з/п	Найменування зупинки
25.		25.	Гайдучка
26.		26.	Авторинок

Маршрут № 39

грн

Витрати на паливо	2 153 149,6
Витрати на мастильні матеріали	208 126,7
Витрати на ТО	1 329 001,5
Витрати на шини	142 094,5
Витрати на акумуляторні батареї	36 472,3
Разом	3 868 844,5

Кількість водіїв на маршруті	20
Нарахована з/плата на 1 водія	2 184,0
Нарахування на з/плату, %	37,66%
Нарахування на з/плату, грн	822,5
Витрати підприємства на з/плату 1 водія	3 006,5
Витрати підприємства на з/плату 20 водіїв в місяць	60 129,9
Витрати підприємства на з/плату 20 водіїв в рік	721 558,7

Інші прямі витрати	149 000,0
Амортизація	

Виробнича собівартість	4 739 403,2
------------------------	-------------

Загально виробничі витрати	9 237,0
----------------------------	---------

Фінансові витрати	0,0
-------------------	-----

Витрати на збут	0,0
Адміністративні витрати	132 090,0

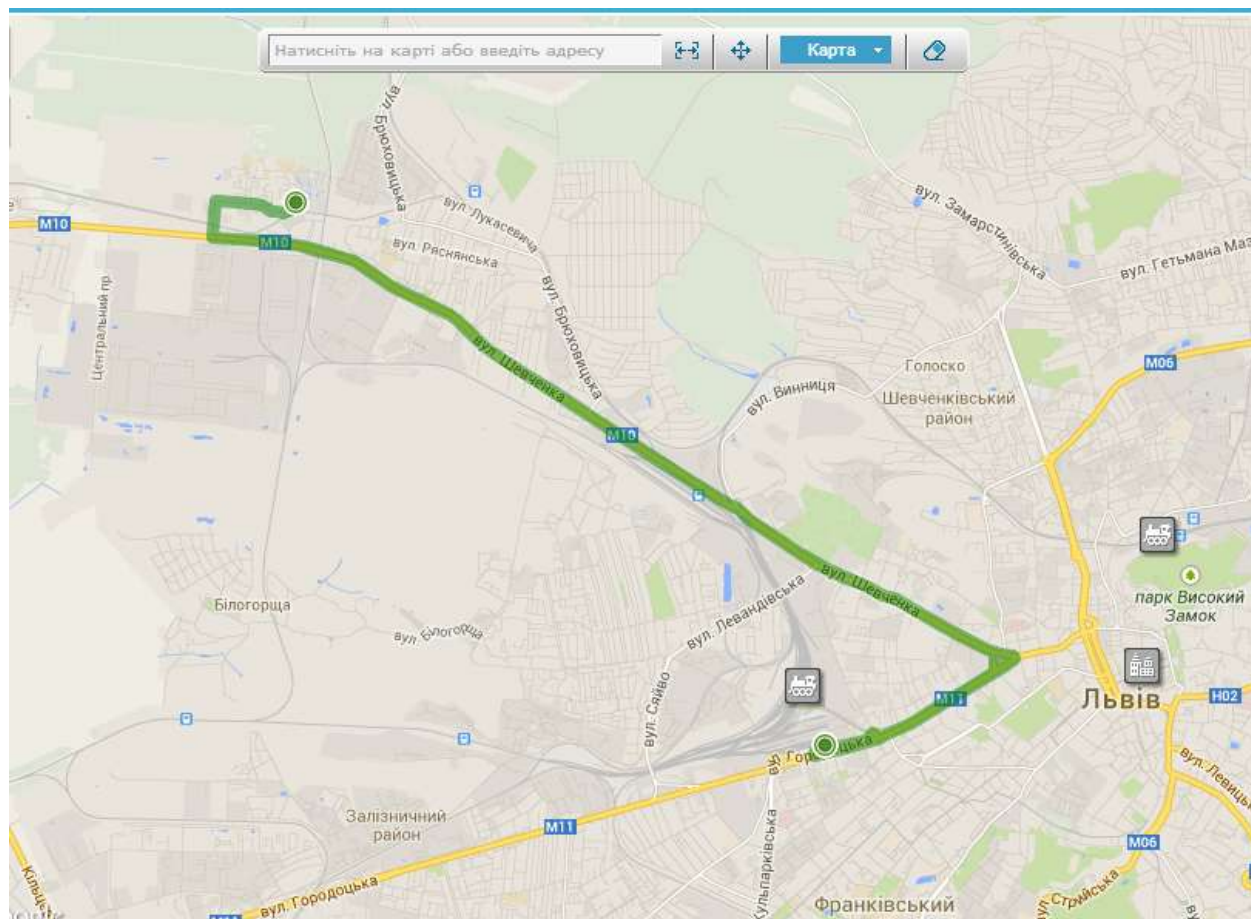
Собівартість для розрахунку тарифу	4 880 730,2
Норма рентабельності, %	15%
Плановий прибуток	732 109,5
Сума для розрахунку вартості тарифу	5 612 839,7

Маршрут № 39

Пасажиропотік загальний, осіб	2 055 350
Пасажиропотік пільговики, %	25%
Пасажиропотік пільговики, осіб	513 838
Оплачуваний пасажиропотік	1 541 512

Тариф (оплачуваний проїзд)	3,64
Тариф (загальний проїзд)	2,73

ТЗОВ «Успіх БМ» - маршрут № 49



Прямий напрямок		Зворотній напрямок	
№ з/п	Найменування зупинки	№ з/п	Найменування зупинки
1.	Приміський вокзал	1.	Рясне 2
2.	Церква Ольги і Єлизавети	2.	вул.Величковського
3.	Цирк	3.	вул.Панаса Сотника
4.	Театр ім. Л.Українки	4.	вул.Стельмаха
5.	Церква Святої Анни	5.	Рясне 1
6.	вул. Я.Мудрого	6.	вул.Біберовича
7.	вул.Турянського	7.	вул.Брюховицька
8.	вул.Ярошенка	8.	вул.Вінниця
9.	Яновський цвинтар	9.	Яворівський цвинтар
10.	вул.Вінниця	10.	вул.Ярошенка
11.	вул.Брюховецька	11.	вул. Турянського
12.	вул.Біберовича	12.	вул. Ярослава Мудрого
13.	Рясне 1	13.	Церква Святої Анни
14.	вул. Стельмаха	14.	Театр Л.Українки
15.	вул. Панаса Сотника	15.	Цирк
16.	вул.Величковського	16.	Церква Ольги і Єлизавети
17.	Рясне 2	17.	Приміський вокзал

Маршрут №49

грн

Витрати на паливо	5 361 422,2
Витрати на мастильні матеріали	747 681,3
Витрати на ТО	1 422 418,1
Витрати на шини	483 257,4
Витрати на акумуляторні батареї	36 472,3
Разом	8 051 251,4

Кількість водіїв на маршруті	27
Нарахована з/плата на 1 водія	2 184,0
Нарахування на з/плату, %	37,66%
Нарахування на з/плату, грн	822,5
Витрати підприємства на з/плату 1 водія	3 006,5
Витрати підприємства на з/плату 27 водіїв в місяць	81 175,3
Витрати підприємства на з/плату 27 водіїв в рік	974 104,2

Інші прямі витрати	
Амортизація	

Виробнича собівартість	9 025 355,6
------------------------	-------------

Загально виробничі витрати	157 345,0
----------------------------	-----------

Фінансові витрати	30 227,6
-------------------	----------

Витрати на збут	0,0
Адміністративні витрати	175 576,8

Собівартість для розрахунку тарифу	9 388 505,0
Норма рентабельності, %	15%
Плановий прибуток	1 408 275,7
Сума для розрахунку вартості тарифу	10 796 780,7

Маршрут №49

Пасажиропотік загальний, осіб	4 056 828
Пасажиропотік пільговики, %	25%
Пасажиропотік пільговики, осіб	1 014 207
Оплачуваний пасажиропотік	3 042 621

Тариф (оплачуваний проїзд)	3,55
Тариф (загальний проїзд)	2,66

6. Розрахунок пасажиропотоків

Розрахунок робочих, вихідних та святкових днів

Місяць	Січень	Лютий	Березень	Квітень	Травень	Червень	Липень	Серпень	Вересень	Жовтень	Листопад	Грудень	2014 р.
Кількість календарних днів	31	28	31	30	31	30	31	31	30	31	30	31	365
Кількість святкових днів і днів релігійних свят (число місяця, на яке припадає свято)	2 (1,7)	-	1 (8)	1 (20)	3 (1,2,9)	2 (8,28)	-	1 (24)	-	-	-	-	10
Кількість вихідних днів	8	8	10	8	9	9	8	10	8	8	10	8	104
Кількість днів, робота в які не проводиться	10	8	11	9	12	11	8	11	8	8	10	8	114
Кількість робочих днів	21	20	20	21	19	19	23	20	22	23	20	23	251

Пасажиропотік в робочий день (середа) в 1 транспортному засобі, осіб

Маршрут	10	11	36	39	49
прямий	379	253	213	301	444
зворотній	374	275	170	281	581
Разом	753	528	383	582	1025

Пасажиропотік в вихідний день (неділя) в 1 транспортному засобі, осіб

Маршрут	10	11	36	39	49
прямий	416	298	238	169	417
зворотній	412	306	216	223	333
Разом	828	604	454	392	750

Пасажиропотік в рік що припадає на 1 автотранспортний засіб, осіб

Маршрут	10	11	36	39	49
Загальний пасажиропотік	275 115	195 344	143 349	186 850	335 275

Кількість автотранспортних засобів на маршруті, шт

Маршрут	10	11	36	39	49
К-сть автотранспортних засобів	10	15	10	10	11

Загальний пасажиропотік в рік, осіб

Маршрут	10	11	36	39	49
Загальний пасажиропотік	2 751 150	2 930 160	1 433 490	1 868 500	3 688 025

Коригування сезонності 10%

Скоригований пасажиропотік в рік, осіб

Маршрут	10	11	36	39	49
Загальний пасажиропотік	3 026 265	3 223 176	1 576 839	2 055 350	4 056 828

Пасажиропотік за один день, осіб

Пасажиропотік - маршрут 10

Місяць	Січень	Лютий	Березень	Квітень	Травень	Червень	Липень	Серпень	Вересень	Жовтень	Листопад	Грудень	Всього
Робочий день	753	753	753	753	753	753	753	753	753	753	753	753	9 036
Вихідний день	828	828	828	828	828	828	828	828	828	828	828	828	9 936
Разом	1 581	1 581	1 581	1 581	1 581	1 581	1 581	1 581	1 581	1 581	1 581	1 581	18 972

Пасажиропотік - маршрут 11

Місяць	Січень	Лютий	Березень	Квітень	Травень	Червень	Липень	Серпень	Вересень	Жовтень	Листопад	Грудень	Всього
Робочий день	528	528	528	528	528	528	528	528	528	528	528	528	6 336
Вихідний день	604	604	604	604	604	604	604	604	604	604	604	604	7 248
Разом	1 132	1 132	1 132	1 132	1 132	1 132	1 132	1 132	1 132	1 132	1 132	1 132	13 584

Пасажиропотік - маршрут 36

Місяць	Січень	Лютий	Березень	Квітень	Травень	Червень	Липень	Серпень	Вересень	Жовтень	Листопад	Грудень	Всього
Робочий день	383	383	383	383	383	383	383	383	383	383	383	383	4 596
Вихідний день	454	454	454	454	454	454	454	454	454	454	454	454	5 448
Разом	837	837	837	837	837	837	837	837	837	837	837	837	10 044

Пасажиропотік - маршрут 39

Місяць	Січень	Лютий	Березень	Квітень	Травень	Червень	Липень	Серпень	Вересень	Жовтень	Листопад	Грудень	Всього
Робочий день	582	582	582	582	582	582	582	582	582	582	582	582	6 984
Вихідний день	392	392	392	392	392	392	392	392	392	392	392	392	4 704
Разом	974	974	974	974	974	974	974	974	974	974	974	974	11 688

Пасажиропотік - маршрут 49

Місяць	Січень	Лютий	Березень	Квітень	Травень	Червень	Липень	Серпень	Вересень	Жовтень	Листопад	Грудень	Всього
Робочий день	1 025	1 025	1 025	1 025	1 025	1 025	1 025	1 025	1 025	1 025	1 025	1 025	12 300
Вихідний день	750	750	750	750	750	750	750	750	750	750	750	750	9 000
Разом	1 775	1 775	1 775	1 775	1 775	1 775	1 775	1 775	1 775	1 775	1 775	1 775	21 300

Пасажиропотік за рік, осіб

Пасажиропотік - маршрут 10

Місяць	Січень	Лютий	Березень	Квітень	Травень	Червень	Липень	Серпень	Вересень	Жовтень	Листопад	Грудень	Всього
Робочий день	15 813	15 060	15 060	15 813	14 307	14 307	17 319	15 060	16 566	17 319	15 060	17 319	189 003
Вихідний день	6 624	6 624	8 280	6 624	7 452	7 452	6 624	8 280	6 624	6 624	8 280	6 624	86 112
Разом	22 437	21 684	23 340	22 437	21 759	21 759	23 943	23 340	23 190	23 943	23 340	23 943	275 115

Пасажиропотік - маршрут 11

Місяць	Січень	Лютий	Березень	Квітень	Травень	Червень	Липень	Серпень	Вересень	Жовтень	Листопад	Грудень	Всього
Робочий день	11 088	10 560	10 560	11 088	10 032	10 032	12 144	10 560	11 616	12 144	10 560	12 144	132 528
Вихідний день	4 832	4 832	6 040	4 832	5 436	5 436	4 832	6 040	4 832	4 832	6 040	4 832	62 816
Разом	15 920	15 392	16 600	15 920	15 468	15 468	16 976	16 600	16 448	16 976	16 600	16 976	195 344

Пасажиропотік - маршрут 36

Місяць	Січень	Лютий	Березень	Квітень	Травень	Червень	Липень	Серпень	Вересень	Жовтень	Листопад	Грудень	Всього
Робочий день	8 043	7 660	7 660	8 043	7 277	7 277	8 809	7 660	8 426	8 809	7 660	8 809	96 133
Вихідний день	3 632	3 632	4 540	3 632	4 086	4 086	3 632	4 540	3 632	3 632	4 540	3 632	47 216
Разом	11 675	11 292	12 200	11 675	11 363	11 363	12 441	12 200	12 058	12 441	12 200	12 441	143 349

Пасажиропотік - маршрут 39

Місяць	Січень	Лютий	Березень	Квітень	Травень	Червень	Липень	Серпень	Вересень	Жовтень	Листопад	Грудень	Всього
Робочий день	12 222	11 640	11 640	12 222	11 058	11 058	13 386	11 640	12 804	13 386	11 640	13 386	146 082
Вихідний день	3 136	3 136	3 920	3 136	3 528	3 528	3 136	3 920	3 136	3 136	3 920	3 136	40 768
Разом	15 358	14 776	15 560	15 358	14 586	14 586	16 522	15 560	15 940	16 522	15 560	16 522	186 850

Пасажиропотік - маршрут 49

Місяць	Січень	Лютий	Березень	Квітень	Травень	Червень	Липень	Серпень	Вересень	Жовтень	Листопад	Грудень	Всього
Робочий день	21 525	20 500	20 500	21 525	19 475	19 475	23 575	20 500	22 550	23 575	20 500	23 575	257 275
Вихідний день	6 000	6 000	7 500	6 000	6 750	6 750	6 000	7 500	6 000	6 000	7 500	6 000	78 000
Разом	27 525	26 500	28 000	27 525	26 225	26 225	29 575	28 000	28 550	29 575	28 000	29 575	335 275

Додаток 1. Маршрутна таблиця

Дата розроблення	01.07.2014
Версія	01

Розроблено у відповідності до Наказу Міністерства інфраструктури України від 15.07.2013 N 480 «Про затвердження Порядку організації перевезень пасажирів та багажу автомобільним транспортом»

Маршрутна таблиця № _____ . 1

Видано маршрутних таблиць _____

Маршрут № 10	Напрямок 1 (прямий)	Обліковець: _____
---------------------	---------------------	-------------------

Транспортний засіб _____

Номерний знак _____

День тижня: _____

Дата: _____

№ з/п	Найменування зупинки	Час відправлення	Кількість пасажирів		
			зайшло	з них пільгових категорій	вийшло
28.	ТРЦ "Кінг Крос Леополіс"				
29.	Іподром - Арена Львів				
30.	Сокільники				
31.	Автовокзал				
32.	вул. Максимовича				
33.	вул. Гашека				
34.	вул. Скорини				
35.	Стрийська-Наукова				
36.	вул. Тролейбусна				
37.	вул. Княгині Ольги				
38.	Центр зайнятості				
39.	"1001 дрібниця"				
40.	вул. Симоненка				
41.	вул. Щирецька				
42.	вул. Кульпарківська				
43.	ринок "Південний"				
44.	вул. Кульчицької				
45.	Виговського-Любінська				
46.	Поліклініка №5				
47.	Мотозавод				
48.	вул. Окружна				
49.	вул. Народна				
50.	Городоцька-Кульпарківська				
51.	вул. Смаль-Стоцького				
52.	Привокзальний ринок				
53.	Приміський вокзал				
54.	Головний вокзал				

Додаток 2. Фотозвіт проведення обстеження пасажиропотоку



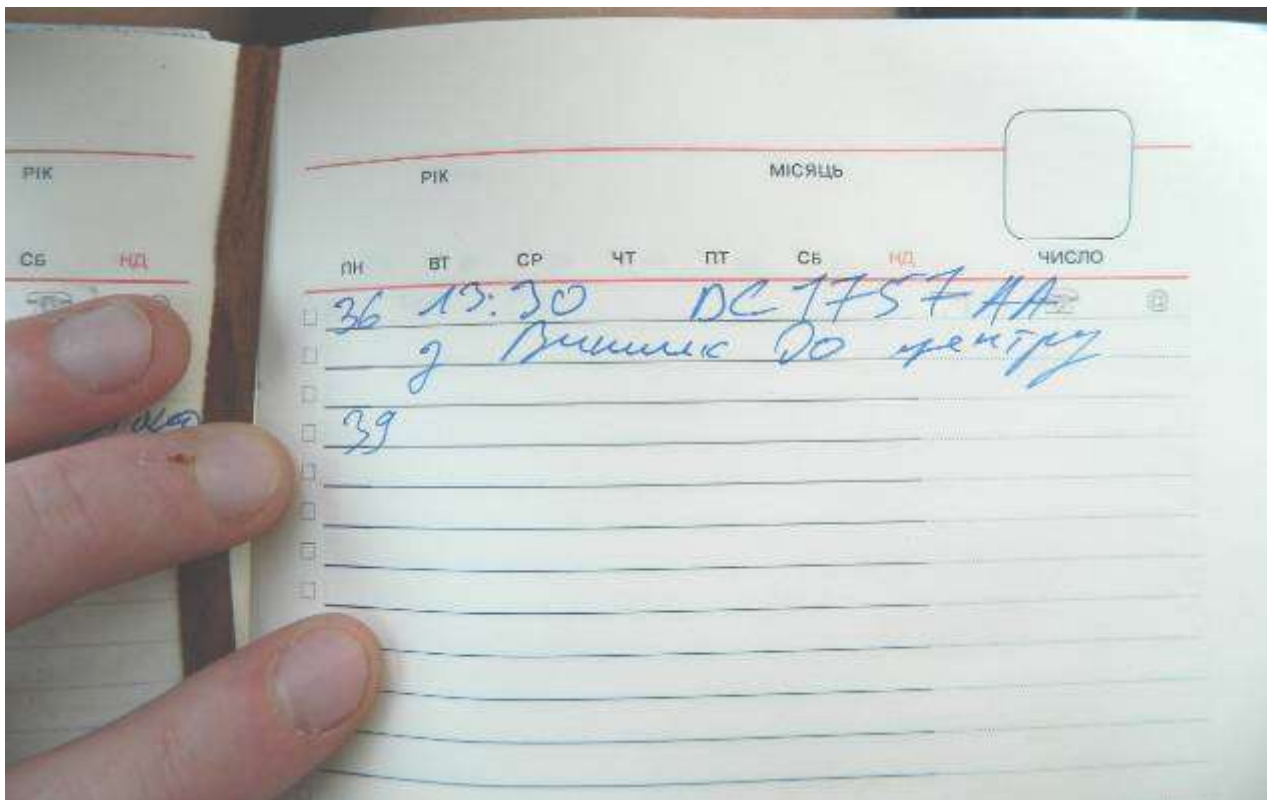












22	Церква Анни	22	Винники (вул. Козацька)
23	Церква Анни	23	на вимогу
24	Цирк	24	с. Винники (вул. Ломоносова)
25	пл. Кропивницького		
26	пл. Кропивницького		

Маршрут - №39



Маршрутка № 39
 АВТОРИНОК - ВУЛ. ГРИНЧЕНКА
 Вартість:
 Відстань:
 Інформація:

3.00 грн
 13.08 км

Цагар

063 45 18916

Юро

09348 20868


№ 2845

Еталон

Додаток 3. Приклади заповнених маршрутних таблиць

Дата розроблення	01.07.2014
Версія	01

Розроблено у відповідності до Наказу Міністерства інфраструктури України від 15.07.2013 N 480
«Про затвердження Порядку організації перевезень пасажирів та багажу автомобільним транспортом»



Маршрутна таблиця № 1 . 1

Видано маршрутних таблиць 10

Маршрут № **10**

Напрямок 1 (прямий)

Обліковець: _____

Транспортний засіб: _____

День тижня: _____

Номерний знак: _____

Дата: _____

№ з/п	Найменування зупинки	Час відправлення	Кількість пасажирів		
			зайшло	з них пільгових категорій	вийшло
1.	ТРЦ "Кінг Крос Леополіс"	7:07	2		
2.	Іподром - Арена Львів	7:11	3		
3.	Сокільники				
4.	Автовокзал	7:13	3	1	
5.	вул. Максимовича	7:15	4	2	
6.	вул. Гашека	7:16	2	2	
7.	вул. Скорини	7:17	1		1
8.	Стрийська-Наукова	7:21	1		1
9.	вул. Тролейбусна	7:23	1	1	
10.	вул. Княгині Ольги	7:24	3		
11.	Центр зайнятості	7:26	3	1	1
12.	"1001 дрібниця"	7:28	1		
13.	вул. Симоненка	7:29	2	1	2
14.	вул. Щирецька	7:30	1	1	1
15.	вул. Кульпарківська	7:32	3	1	
16.	ринок "Південний"	7:35	6	4	2
17.	вул. Кульчицької	7:36	1		1
18.	Виговського-Любінська	7:38			1
19.	Поліклініка №5	7:			
20.	Мотозавод	7:			
21.	вул. Окружна	7:40	3	2	
22.	вул. Народна				
23.	Городоцька-Кульпарківська	7:42			
24.	вул. Смаль-Стоцького	7:43			8
25.	Привокзальний ринок	7:45			7
26.	Приміський вокзал				
27.	Головний вокзал	7:49			13
			38	16	



Дата розроблення 01.07.2014
Версія 01

Розроблено у відповідності до Наказу Міністерства інфраструктури України від 15.07.2013 № 480 «Про затвердження Порядку організації перевезень пасажирів та багажу автомобільним транспортом»

Маршрутна таблиця № 4 . 1

Видано маршрутних таблиць 10

Маршрут № 11 Напрямок 1 (прямий) Обліковець: _____

Транспортний засіб _____

Номерний знак _____

День тижня: _____

Дата: _____

№ з/п	Найменування зупинки	Час відправлення	Кількість пасажирів		
			зайшло	з них пільгових категорій	вийшло
1.	Пр. Чер. Калини 109, (Санта – Барбара)	13:15	11	6	
2.	Пр. Чер. Калини 97, ()	13:18	0		
3.	Пр. Чер. Калини 91, ()	13:18	0		
4.	Пр. Чер. Калини 81, (к-тр Довженка)	13:19	8	4	
5.	Пр. Чер. Калини 59, ()	13:21	2	1	
6.	Пр. Чер. Калини 81, ()	13:23	6	1	
7.	Пр. Чер. Калини 49, (верх. Шувар)	13:24	2	2	
8.	вул.Рахівська 20, ()	13:26	3	2	
9.	вул.Хуторівка, (біля заправки)	13:26	0		
10.	вул.Хуторівка 6, (нижн. Шувар)	13:28	10	7	
11.	вул.Хуторівка 35, (біля моста)	13:29	0		
12.	Стрийська, (перехрестя)	13:30	1	1	
13.	І. Рубчака 2, (Завод)	13:32	0		
14.	Тролейбусна 1, (Тролейбусний парк)	13:34	1	1	
15.	В. Великого 12, (Технікум звязку)	13:36	0		
16.	В. Великого 20, (Поштове віділення)	13:38	1	0	
17.	В. Великого 26, (океан)	13:38	5	2	
18.	В. Великого 50, (Гот. Гетьман)	13:41	0		
19.	І Виговського 89, ()	13:43	3	2	
20.	І Виговського 69, (Південний)	13:45	2	1	
21.	І Виговського 47, (Кульчицької)	13:46	0		
22.	І Виговського 41, (Любінська)	13:48	0		
23.	І Виговського 29, (Патона)	13:49	2	2	
24.	І Виговського 15, (Поліклініка №5)	13:52	0		
25.	Городоцька 249, (мотозавод)	13:53	1	0	
26.	Сяйво, (Керам завод)	13:55	0		
27.	Левандівська 25, ()	13:56	0		
28.	Левандівська 15, ()	13:58	0		
29.	Левандівська 5, (склади)	13:57	0		
30.	Левандівська, (Буд. Управління №1)	13:59	1	1	
31.	Шевченка, (Янівське к-ще)	14:00	0		
32.	Шевченка 132, (Круп завод)	14:01	0		
33.	Шевченка 154 б, (Гот. НТОН)	14:02	0		
34.	Шевченка 226, (Брюховицька)	14:04	0		

Дата розроблення 01.07.2014
Версія 01

Розроблено у відповідності до Наказу Міністерства інфраструктури України від 15.07.2013 № 490
«Про затвердження Порядку організації перевезень пасажирів та багажу автомобільним транспортом»

Маршрутна таблиця № 4 . 1

Видано маршрутних таблиць 10

Маршрут № 36 Напрямок 1 (прямий) Обліковець: Гуцуцький Т.М.

Транспортний засіб _____

Номерний знак ВС 0395 AA

День тижня: _____

Дата: 13.07.14

№ з/п	Найменування зупинки	Час відправлення	Кількість пасажирів		
			зайшло	з них пільгових категорій	вийшло
1.	с. Винники (вул. Ломоносова)	12:45	1	1	
2.	на вимогу				
3.	Винники (вул. Козацька)	12:46			
4.	Винники (вул. Забава)	12:47	3	2	
5.	Винники (вул. Івана Франка)	12:55	4	2	
6.	Винники (вул. Галицька)	12:58			
7.	Винники (Тютюнова фабрика)	13:00	3		
8.	Галицька лікарня	13:01			
9.	Винниківське озеро	13:05			
10.	вул. Дріжджова («Ензим»)	13:08			
11.	вул. Бахматюка	13:09	2		2
12.	вул. Яловець	13:10			
13.	Автостанція №6	13:10	1		1
14.	Церква Покрови	13:11			2
15.	вул. Котика	13:13			1
16.	Шевченківський Гай	13:14	1		1
17.	Обласна клінічна лікарня	13:15	1	1	1
18.	вул. Чехова (Академія вет. медицини)	13:17	5	2	3
19.	пл. Митна	13:18			
20.	вул. Підвальна	13:20			1
21.	вул. Театральна	13:22			
22.	ТЦ "Магнус"	13:24			1
23.	Церква Анни	13:26			
24.	Цирк	13:28			
25.	пл. Кропивницького	13:31			2



Дата розроблення 01.07.2014
Версія 01

Розроблено відповідно до Наказу Міністерства інфраструктури України від 15.07.2013 № 480
«Про затвердження Порядку організації перевезень пасажирів та багажу автомобільним транспортом»

Маршрутна таблиця № 4 . 1

Видано маршрутних таблиць 10

Маршрут № **39** Напрямок 1 (прямий) Обліковець: Городацький І.І.

Транспортний засіб Етalon

Номерний знак BC2845AA

День тижня: Неділя

Дата: 13.07.2014

№ з/п	Найменування зупинки	Час відправлення	Кількість пасажирів		
			зайшло	з них пільгових категорій	вийшло
1.	Авторинок	12.41	3	2	0
2.	Гайдучка	12.42	0	0	0
3.	Старознесенська	12.45	0	0	0
4.	Дорога Кривчицька	12.48	2	2	0
5.	Ніщинського	12.50	0	0	0
6.	Личаківська (28 - й завод)	12.53	1	0	0
7.	Шевченківський гай	12.54	0	0	0
8.	Ц. Петра і Павла	12.55	0	0	0
9.	Винниківський базар	12.58	4	2	0
10.	Чехова	13.02	3	1	0
11.	Митна - Личаківська	13.03	2	1	0
12.	Підвальна	13.07	3	2	3
13.	Пл.Торгова	13.09	0	0	2
14.	Чорновола (гот. Львів)	13.11	1	0	1
15.	Чорновола - Під Дубом	13.13	2	1	1
16.	Чорновола - Липинського	13.15	1	1	2
17.	Замарстинівська - Лінкольна	13.17	0	0	1
18.	Лінкольна	13.18	0-2	0	0
19.	Лінкольна - Промислова	13.20	0	0	4
20.	АС - 2	13.23	0	0	5
21.	Б. Хмельницького - Грінченка	13.25	0	0	1
22.	Грінченка - Чигиричська	13.26	0	0	0
23.	Грінченка	13.28	0	0	1

Дата розроблення	01.07.2014
Версія	01

Розроблено у відповідності до Наказу Міністерства інфраструктури України від 15.07.2013 N 480 «Про затвердження Порядку організації перевезень пасажирів та багажу автомобільним транспортом»

Маршрутна таблиця № 3 . 2

Видано маршрутних таблиць 10

Маршрут № 49	Напрямок 2 (зворотній)	Обліковець: <u>Александр Т.М.</u>
--------------	------------------------	-----------------------------------

Транспортний засіб MAN

Номерний знак С 562 СТ

День тижня: неділя

Дата: 12.07.2014р.

№ з/п	Найменування зупинки	Час відправлення	Кількість пасажирів		
			зайшло	з них пільгових категорій	вийшло
1.	Рясне 2	8:50	—		—
2.	вул.Величковського	8:57	3		—
3.	вул.Панаса Сотника	9:05	2		—
4.	вул.Стельмаха	9:12	8	2+2	—
5.	Рясне 1	9:20	10	1+1+1	—
6.	вул.Біберовича				
7.	вул.Брюховицька	9:03	1+1+1		—
8.	вул.Вінниця	9:05	1+1		—
9.	Яворівський цвинтар	9:11	1+1	1	2+1
10.	вул.Ярошенка	9:13	—		—
11.	вул. Турянського	9:14	—	1	—
12.	вул. Ярослава Мудрого	9:17	2	2	6
13.	Церква Святої Анни				
14.	Театр Л.Українки	9:18	—		—
15.	Цирк				
16.	Церква Ольги і Єлизавети	9:20	—		—
17.	Приміський вокзал		—		14