



Львівська
міська
рада

Як перетворити місто в бренд?

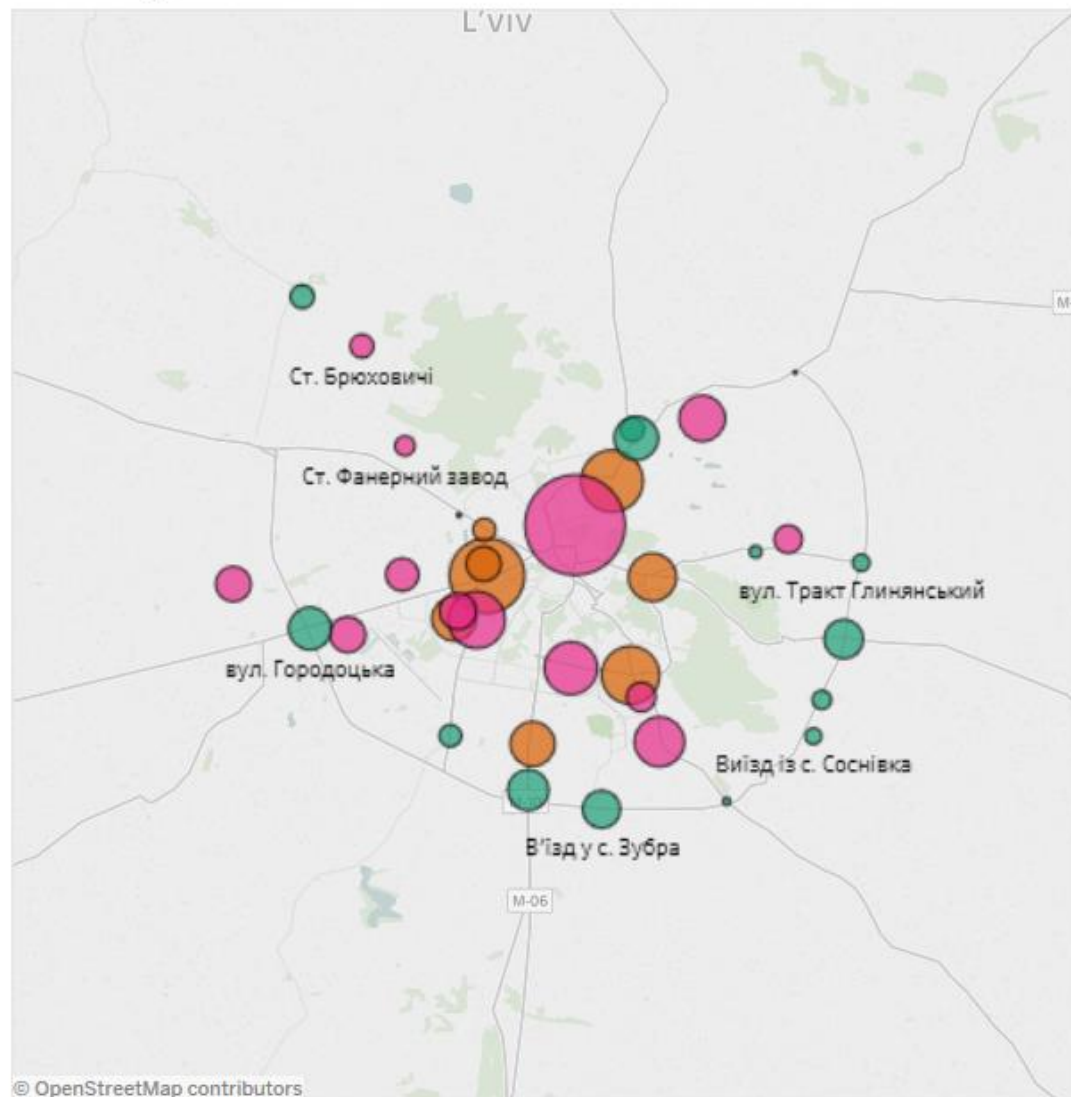


150
ТИС. СТУДЕНТІВ



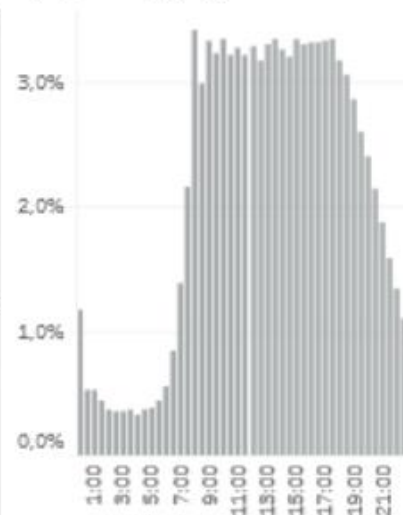
В середньому протягом дня до Львова приїжджають 150 тис. мешканців Львівської області

Точки в'їзду в місто



© OpenStreetMap contributors

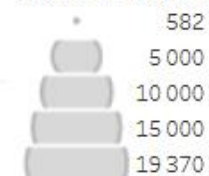
Трафік в будні дні



Тип точки в'їзду

- Автомобільний пункт
- Залізнична станція
- Об'єкт зовнішнього...

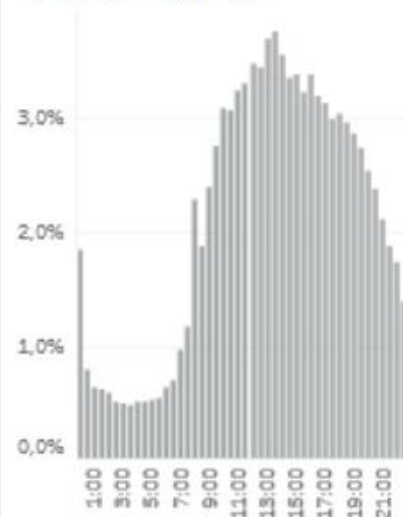
Середній трафік протяг...



Тип дня

- (All)
- Будній день
- Вихідний день

Трафік у вихідні дні

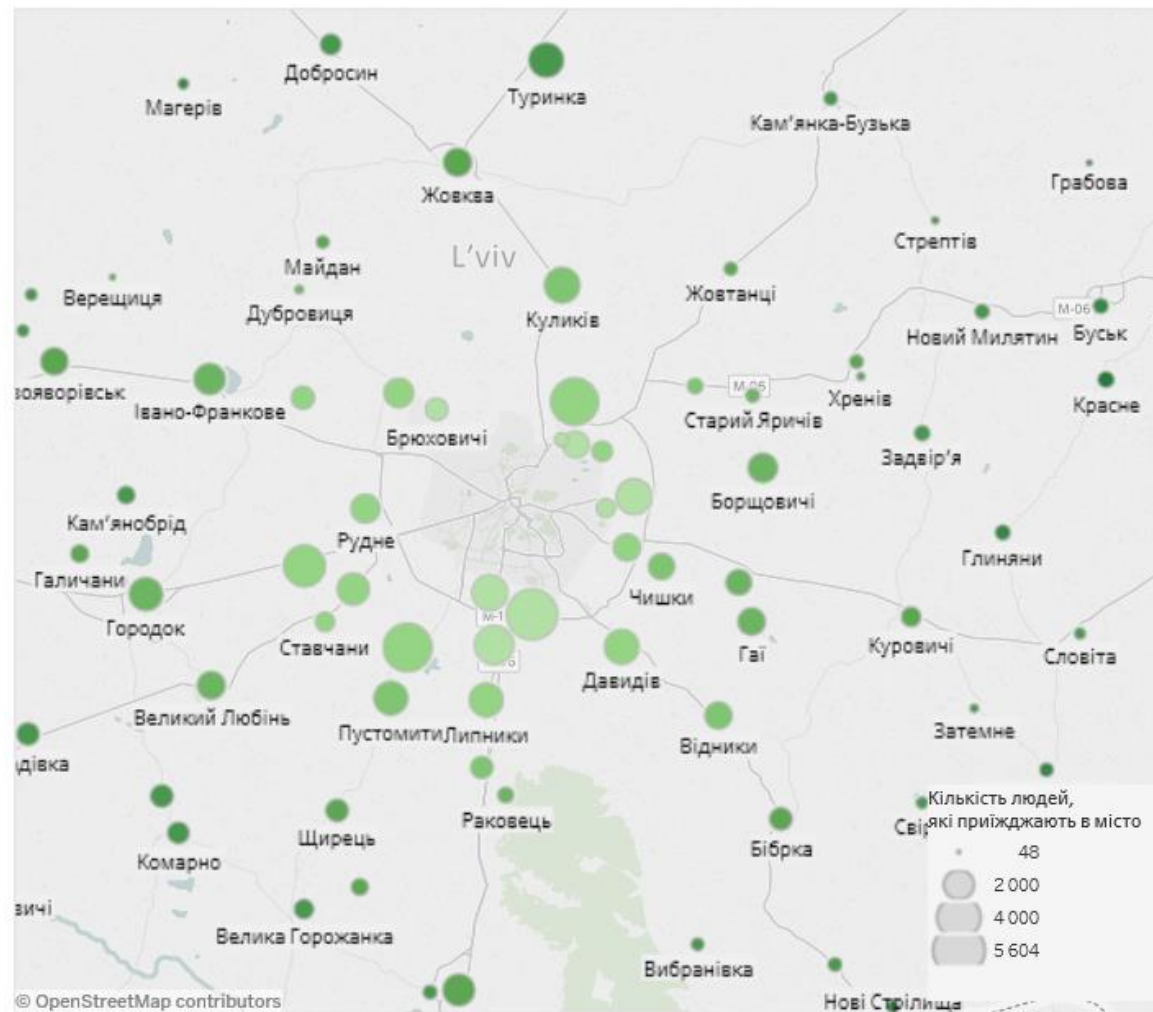


Тип точки в'їзду

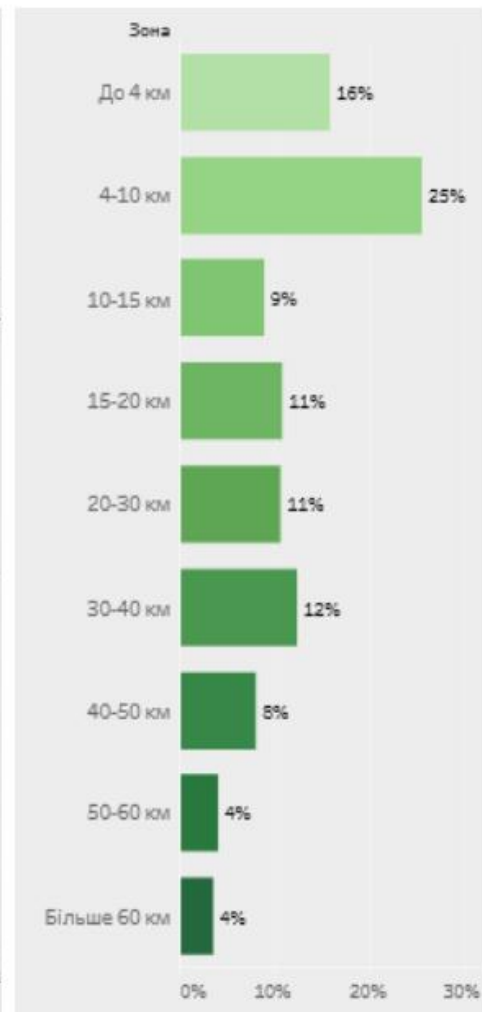
- (All)
- Автомобільний пункт
- Залізнична станція
- Об'єкт зовнішнього...

Половину трафіку створюють мешканці населених пунктів з 15-км зони навколо Львова

Населені пункти



Кілометрові зони





180,763

Обсяг людинопотоку в будній день



79,426

Обсяг людинопотоку у вихідний день



152,080

Середній обсяг щоденного людинопотоку



infogram

Світові тренди 2018



Індустрія 4.0 стирає межі між фізичними, цифровими і біологічними сферами. Хмарні технології, розвиток способів збору і аналізу Big Data, краудсорсинг, біотехнології, безпілотні автомобілі і медицина, заснована на 3D-друку.

Цифразація суспільства
79% частка користувачів інтернету з мобільних пристроїв у світі



Open Data

2% до ВВП - оцінка економічної вигоди від відкритих даних до 2020 року в країнах Європи





Львівська
міська
рада



ПАНЕЛЬ МІСТА

ПОРТАЛ ВІДКРИТИХ ДАНИХ

СТАТИСТИКА

Основні статистичні показники життя міста

Детальніше

ЯКІСТЬ ЖИТТЯ

Показники оцінювання якості життя мешканцями міста

Детальніше

СТРАТЕГІЯ

Показники ефективності виконання Комплексної стратегії розвитку Львова до 2025 року

Детальніше



Портал {відкритих даних} Львів

Набори даних Організації Групи Детальніше

Пошук даних

Набори даних



Популярні



Освіта



Медицина



Культура



Транспорт



Спорт



Безпека



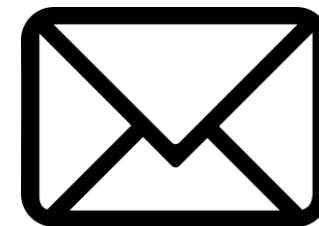
Торгівля





43% адміністративних
послуг Львівської
міської ради
переведено в онлайн

26% використовують
електронні послуги
Львівської міської
ради



65% використовують
електронні послуги
(+10%)

59% користуються
Інтернетом щодня



EUROPEAN
HERNIA SOCIETY



LVIV 2018
MONOTHEMATIC
CONFERENCE ON
THE STATE OF ART
IN HERNIA REPAIR



GRUPO PACIFICO



Львівська
міська
рада

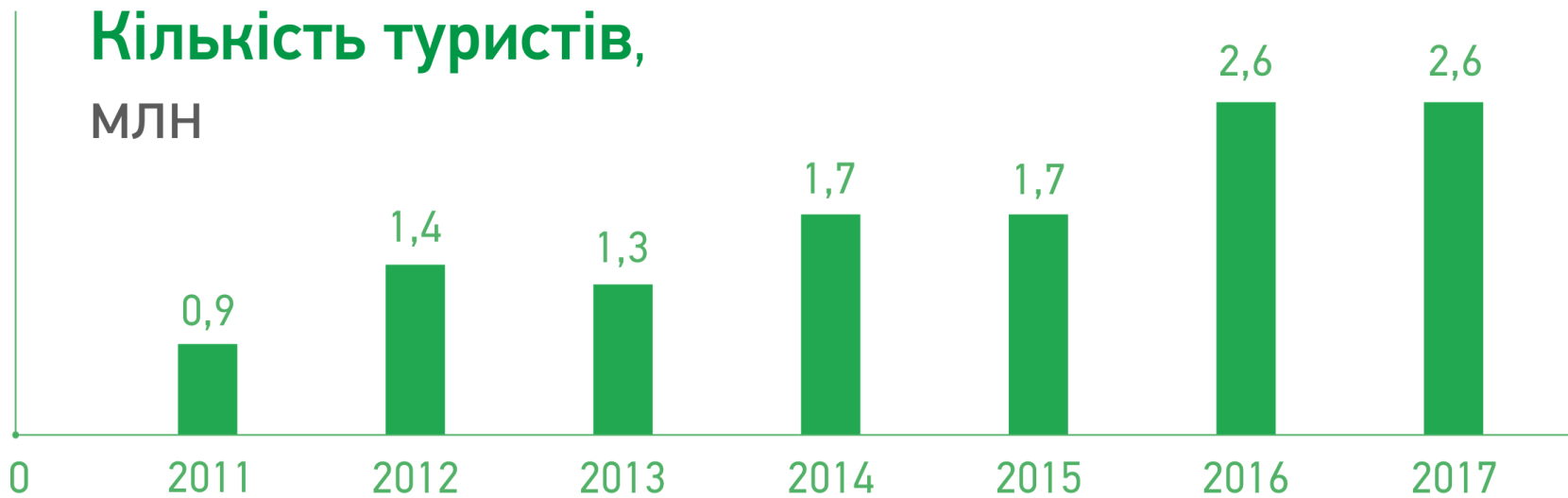
Міжнародний медичний конгрес Annual EHS Monothematic Conference on the state of art in hernia repair

9-11 вересня, 500 учасників

400 осіб*5 днів*120

USD*27,5=

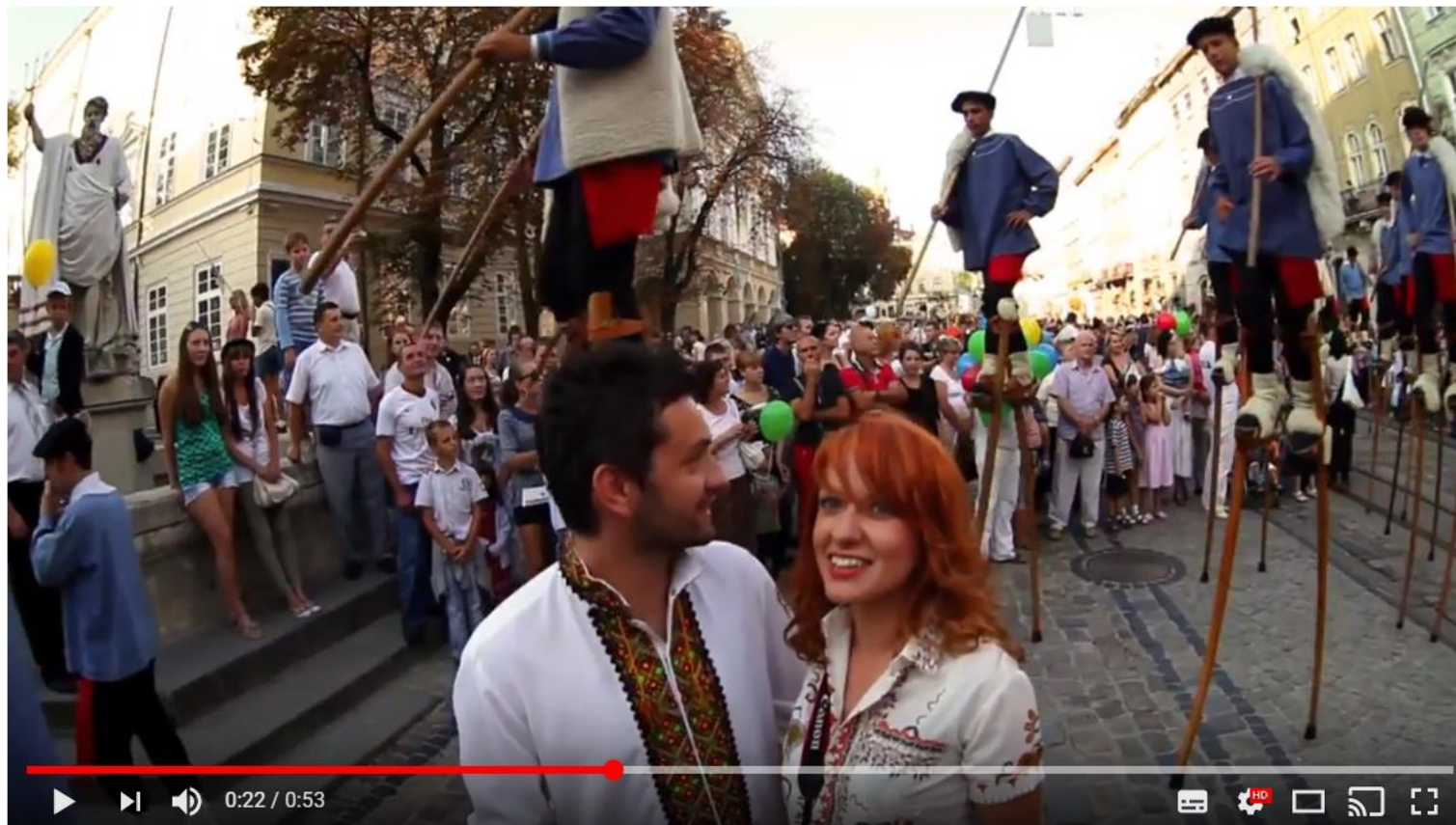
6 600 000 UAH



2006: перший виклик



Львів – з ним варто познайомитись



Львів - з ним варто познайомитись

Подаруйте Львів своїм рідним



2009: перша консолідація ринку



Продовження успішної історії



<https://www.youtube.com/watch?v=hef4F9Hqf9Y>

2011: від конкурентів до партнерів



Львівський Туристичний Альянс

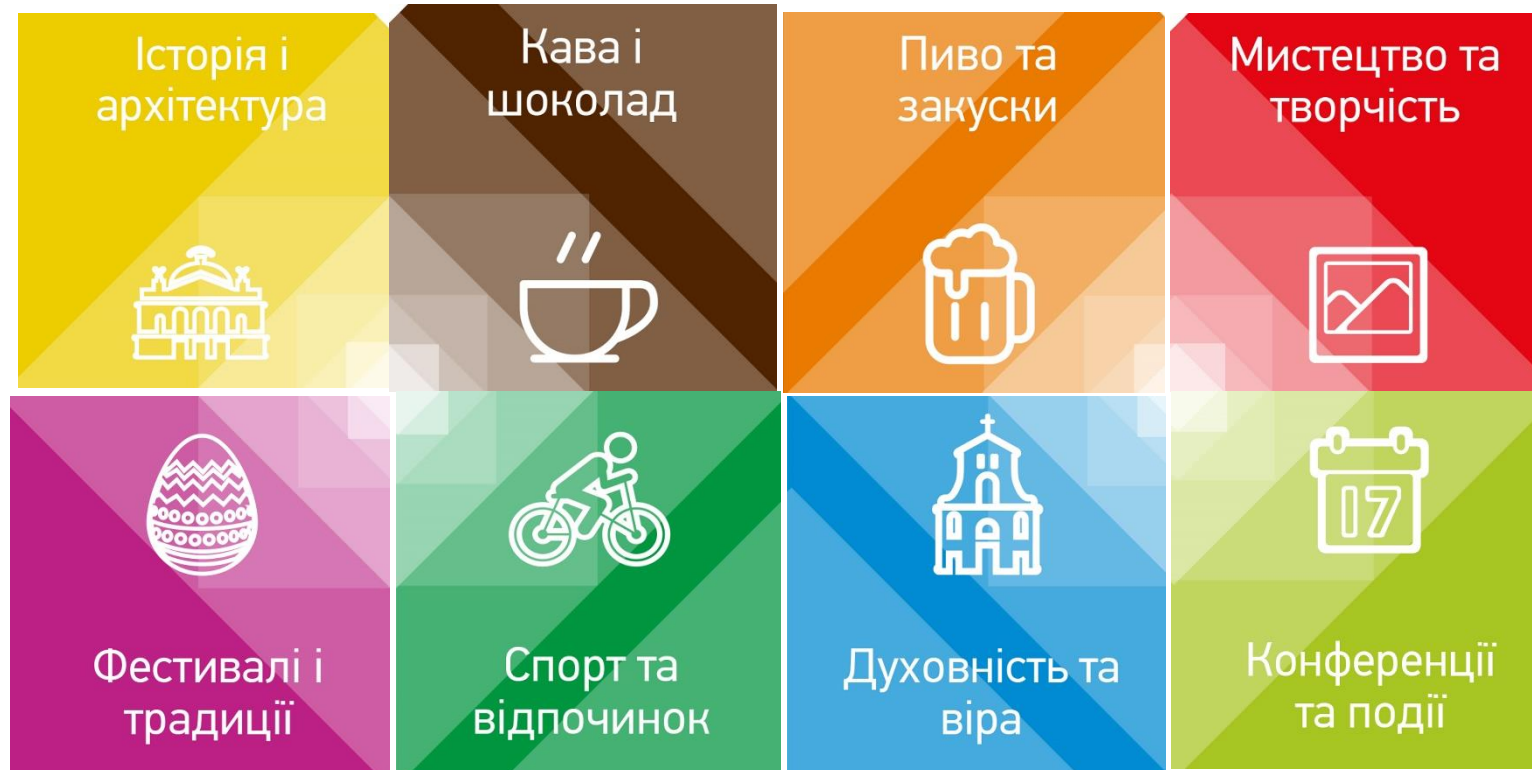
Місія

Львівський Туристичний Альянс - це платформа для об'єднання гравців індустрії гостинності з метою координації діяльності та просування ідей гравців ринку щодо розвитку Львова як привабливого та якісного туристичного міста.

Візія

Об'єднання усіх гравців туристичної індустрії яке комплексно займається розвитком та маркетингом Львова як туристичного напрямку

Туристичні продукти Львова



Нові об'єкти: стадіон Арена

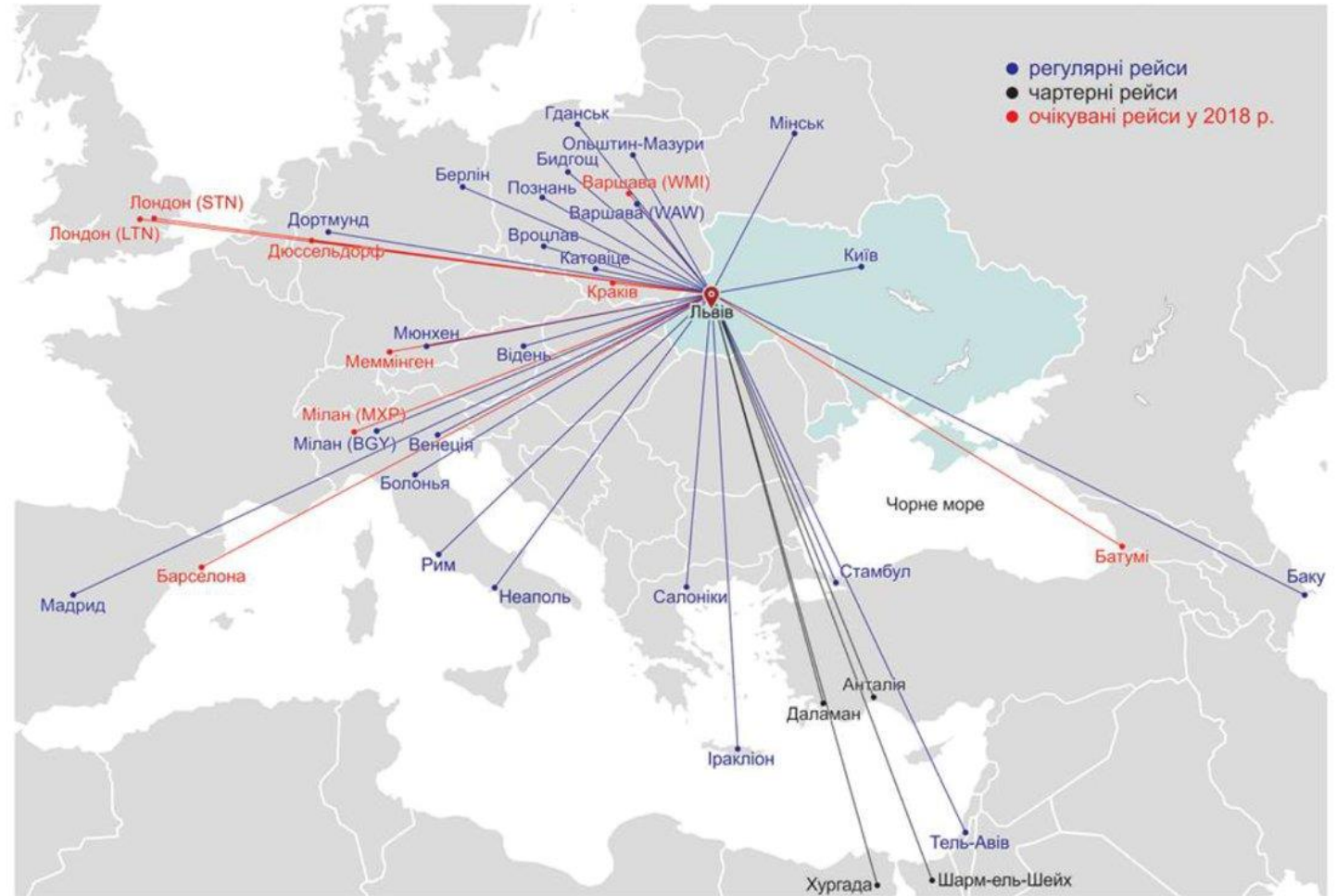


Нові об'єкти: аеропорт



РОЗВИТОК АВІАСПОЛУЧЕННЯ

	Псажиропотік (пасажирів на рік)
2017	1 млн
2018	1,5 млн
2020	2,5 млн



Євро 2012: найпривітніше із українських приймаючих міст



Цікава економіка галузі



2,6 млн. гостей**

з них

1 756 тис. туристів,
що перебували у Львові 2+ дні



615 млн. євро

гроші, які туристи залишили у
Львові у 2017 **

24 види економічної
діяльності задіяні в
туристичній галузі*



1,8 рази - ріст надходжень
в бюджет міста за останній рік***

на 24 % зріс туристичний збір
у Львові у 2016-2017 рр***



76 574 відвідувачів ТІЦ в 2017 році (11 міс.)

З них:

українці – 41 %
іноземці – 59 %



350 євро

середні витрати 1 туриста за
весь період перебування у Львові**

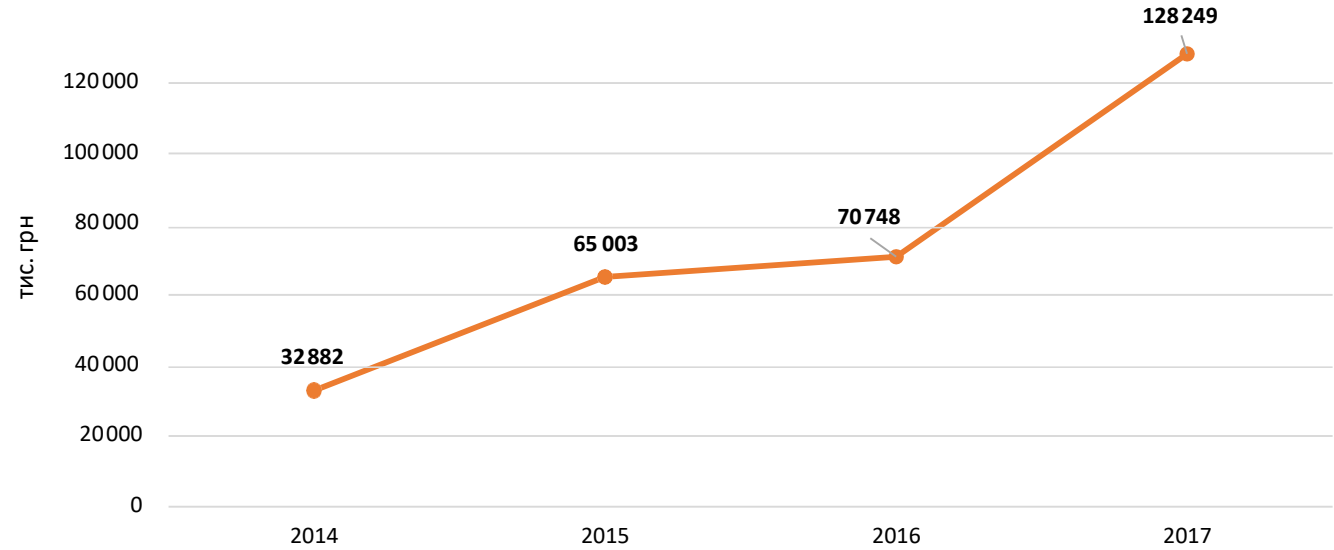
* Дані Міністерства економічного розвитку та торгівлі

** Дані опитування, яке проводило ЛКП «Центр розвитку туризму м.Львова», 2017

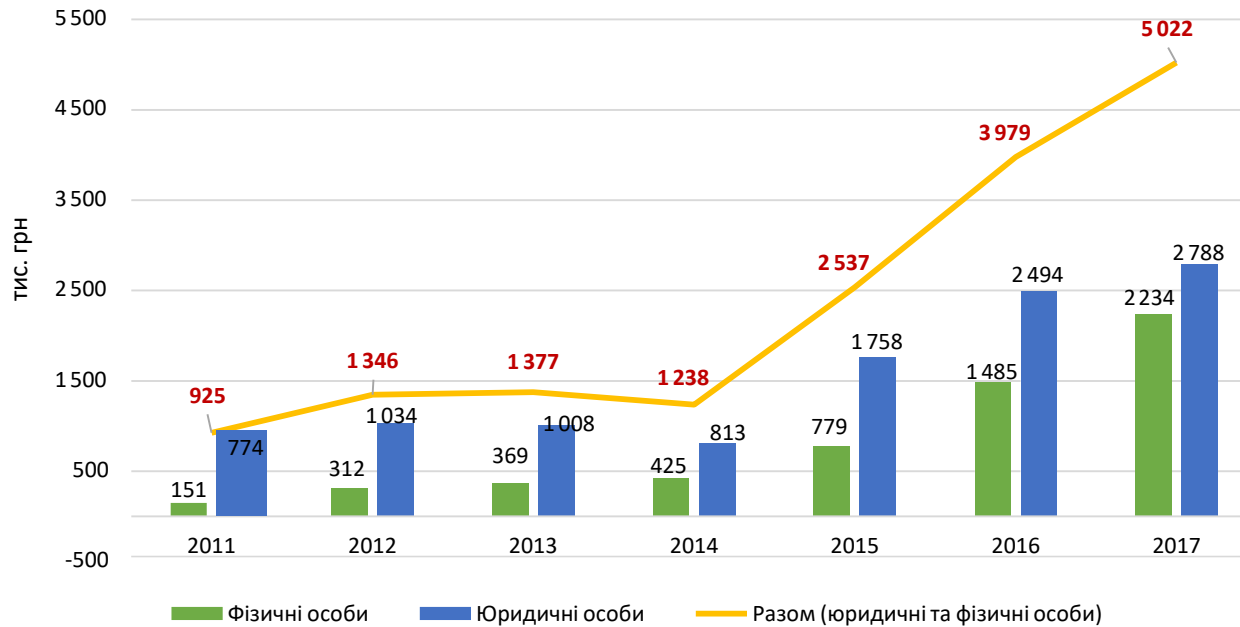
*** Дані Державної фіскальної служби України

Економічний ефект

Надходження в місцевий бюджет від галузі туризму



Туристичний збір (тис. грн)

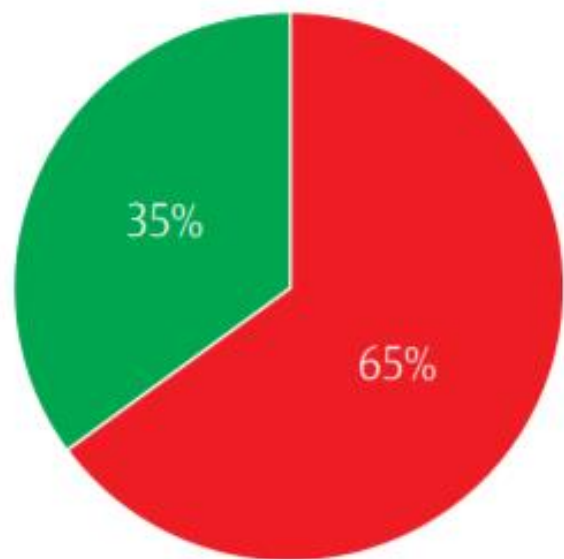


75 EURO
* 2016 рік - 49 €



average spend per day
and per person

Структура в'їзних туристів



Мета подорожі





4,4 DAYS
STAY ON AVERAGE

* 2016 рік - 4 дні

TOP 10 COUNTRY



Recommendation rate



Index measuring visitor satisfaction with tourist services

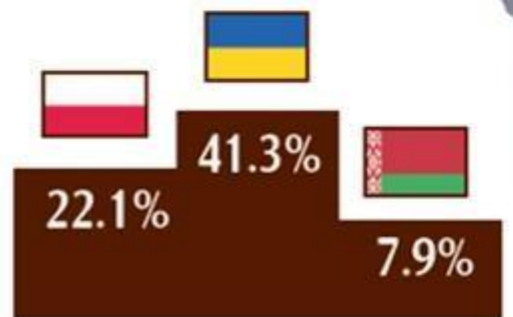


Index measuring tourist attractiveness

2.6 mln the average number of guests per year



- 4. TURKEY 7.3%
- 5. GERMANY 3.6%
- 6. USA 2.0%
- 7. LITHUANIA 1.6%
- 8. GREAT BRITAIN 1.5%
- 9. CZECH REPUBLIC 1.2%
- 10. CANADA 0.7%



Україна



- 13 % приріст туристів

Частка ринку: 41 %

G₂₀₁₇ = 0.172



Середні витрати
1 туриста за 1 день



60 %
Ратуша

20 %
Високий Замок

19 %
Криївка

Польща

+ 47 % приріст туристів

Частка ринку: 22 %

G₂₀₁₇ = 0.347



Середні витрати
1 туриста за 1 день



52%
Ратуша

30 %
Оперний театр

26 %
Личаківський цвинтар

Німеччина



+ 15 % приріст туристів

Частка ринку: 3,6 %

G₂₀₁₇ = 0.359



Середні витрати
1 туриста за 1 день



65 %
Ратуша

35 %
Оперний театр

20 %
Високий Замок

Велика Британія

↑ + 25 % приріст туристів

Частка ринку: 1,5 %



G₂₀₁₇ = 0.348

Середні витрати
1 туриста за 1 день



78 %
Ратуша

23 %
Оперний театр

23 %
Високий Замок

Китай

↑ + 57 % приріст туристів

Частка ринку: 0,5 %



Середні витрати
1 туриста за 1 день



67 %
Ратуша

33 %
Церкви

33 %
Високий Замок

США

↑ + 3 % приріст туристів

Частка ринку: 2,0 %



G₂₀₁₇ = 0.328

Середні витрати
1 туриста за 1 день



57 %
Ратуша

42 %
Високий Замок

23 %
Оперний театр

Білорусь



+120 % приріст туристів



Частка ринку: 7,9 %

G₂₀₁₇ = 0.331

Середні витрати
1 туриста за 1 день



33 %

Оперний театр



33 %

Ратуша



16 %

Високий Замок

Туреччина



+ 76 % приріст туристів



Частка ринку: 7,3 %

G₂₀₁₇ = 0.172

Середні витрати
1 туриста за 1 день



55 %

Оперний театр



35 %

Ратуша



20 %

Високий Замок

Литва



+ 277 % приріст туристів



Частка ринку: 1,6 %

G₂₀₁₇ = 0.410

Середні витрати
1 туриста за 1 день



75€

Lviv Convention Bureau



Платформа для співпраці влади та бізнес сектору у сфері маркетингу, яка спрямована на спільну промоцію Львова як привабливого міста для проведення зустрічей, конференцій та інших заходів

Утворене у кінці 2013 року як окремий підрозділ Львівської міської ради (ЛКП)

Перше Конференц-Бюро в Україні

Індустрія ділової гостинності

MICE > Meetings Incentives Conventions Exhibitions

- ❑ Конференц індустрія це важливий сектор економіки міст
- ❑ Конференц делегати витрачають більше коштів та проводять більше днів у порівнянні з туристами
- ❑ *Приклад:* Учасники конференцій у Берліні витрачають **у 4.5 разів** більше ніж туристи, **EUR 230 vs EUR 50** в день
- ❑ Делегати міжнародних конференцій витрачають більше
- ❑ Забезпечує круглорічну активність та не має чітко вираженої сезонності
- ❑ **Несе з собою знання та експертизу, має великий вплив на розвиток інших галузей економіки**
- ❑ Створює **постійні** робочі місця
- ❑ Конференц туризм сприяє оновленню міст

Перше Convention Bureau у світі

- Детройт, США (1896)
- Клівленд (1904)
- Лос-Анджелес (1910)



1914 – DMAI

- Відень (1969)

Віденське Конференц-Бюро

- Засноване у 1969 р. - 48 років праці та інвестицій
- EUR 2.5 млн річний бюджет бюро
- EUR 1.3 млн на маркетинг
- **200 років Віденському Конгресу**
(з жовтня 1814 по червень 1815)
- найбільший ярмарок в історії
- три виставки присвячені цій події у 2015 р.



Напрямки роботи

```
graph TD; A[Напрямки роботи] --- B[Продажі та маркетинг]; A --- C[Промоція]; A --- D[Міське середовище]; A --- E[Інфраструктура];
```

Продажі та
маркетинг

Промоція

Міське
середовище

Інфраструктура



Почесні
Амбасадори
Львова



We are inviting you to



XIX Middle-European
Buiatrics Congress

22-25 May, 2019
Lviv, Ukraine





**15th INTERNATIONAL CONGRESS
OF THE EUROPEAN ASSOCIATION**
for Veterinary Pharmacology and Toxicology

Lviv, Ukraine
4-7/18-21 July, 2021





**15th International Conference
in Monte Carlo & Quasi-Monte Carlo Methods
in Scientific Computing**

3-8 July 2022
Lviv, Ukraine



$$\frac{\partial}{\partial \theta} M T(\xi) = \frac{\partial}{\partial \theta} \int_{R_n} T(x) f(x, \theta) dx = \int_{R_n} \frac{\partial}{\partial \theta} T(x) f(x, \theta) dx$$
$$\frac{\partial}{\partial a} \ln f_{a, \sigma^2}(\xi_1) = \frac{(\xi_1 - a)}{\sigma^2} f_{a, \sigma^2}(\xi_1) = \frac{1}{\sqrt{2\pi\sigma}} \exp\left\{-\frac{(\xi_1 - a)^2}{2\sigma^2}\right\}$$
$$\int_{R_n} T(x) \cdot \frac{\partial}{\partial \theta} f(x, \theta) dx = M\left(T(\xi) \cdot \frac{\partial}{\partial \theta} \ln L(\xi, \theta)\right)$$

Програма «Львів науковий»

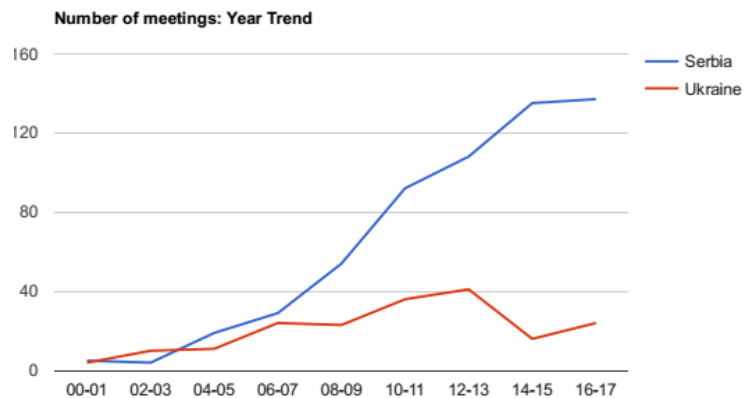


Нагородження переможців конкурсу
«Премія Львівської міської ради талановитим вченим»

2016 року отримано — 23 заявки, 2017 року отримано — 53 заявок

СЕРБІЯ ЯК ПРИКЛАД УСПІХУ

- ❑ В 90-х через конфлікт на Балканах Сербія отримала негативні наслідки для конференц індустрії і почала з нуля в 2000 році
- ❑ Національне Конференц Бюро було створено у 2007 році для втілення плану виходу країни на міжнародну арену
- ❑ Результат: **247% ріст** Міжнародних конференцій асоціацій за 6 років (ICCA)
- ❑ Ключ до успіху Сербії: загально- національна стратегія, багаторічні інвестиції в інфраструктуру та промоцію, навчання



персоналу конференц бюро

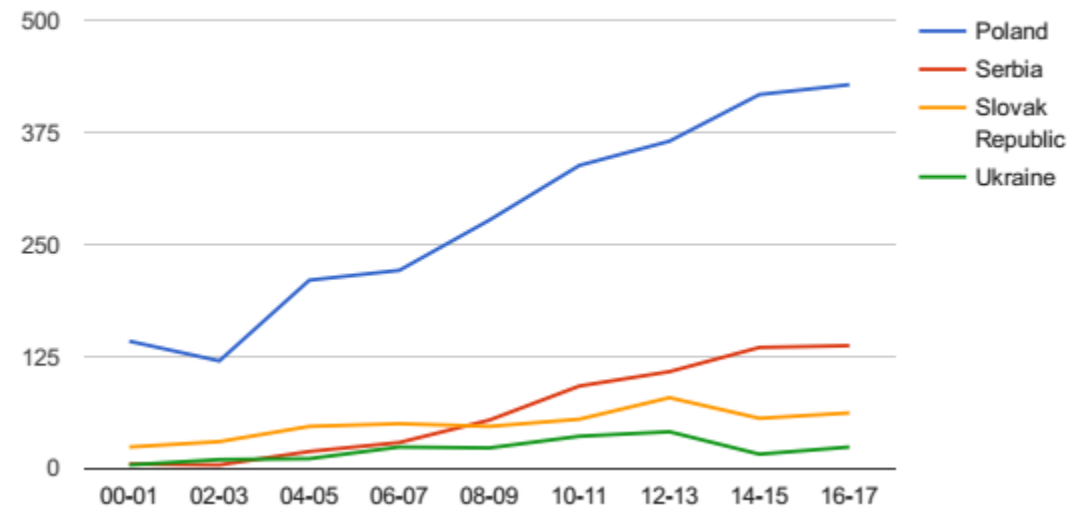


68	Luxembourg	22
69	Rwanda	21
70	Iran	20
71	Paraguay	19
71	Sri Lanka	19
73	Egypt	17
73	Ethiopia	17
73	Georgia	17
73	Guatemala	17
73	Kenya	17
73	Puerto Rico	17
79	Nepal	15
80	Cambodia	14
80	Tunisia	14
82	Montenegro	13
82	Myanmar	13
82	Uganda	13
82	Ukraine	13
86	Ghana	12
86	Honduras	12
86	Oman	12
89	Bahrain	11
89	Bosnia-Hercegovina	11

2017

ICCA Statistics Report Country & City Rankings

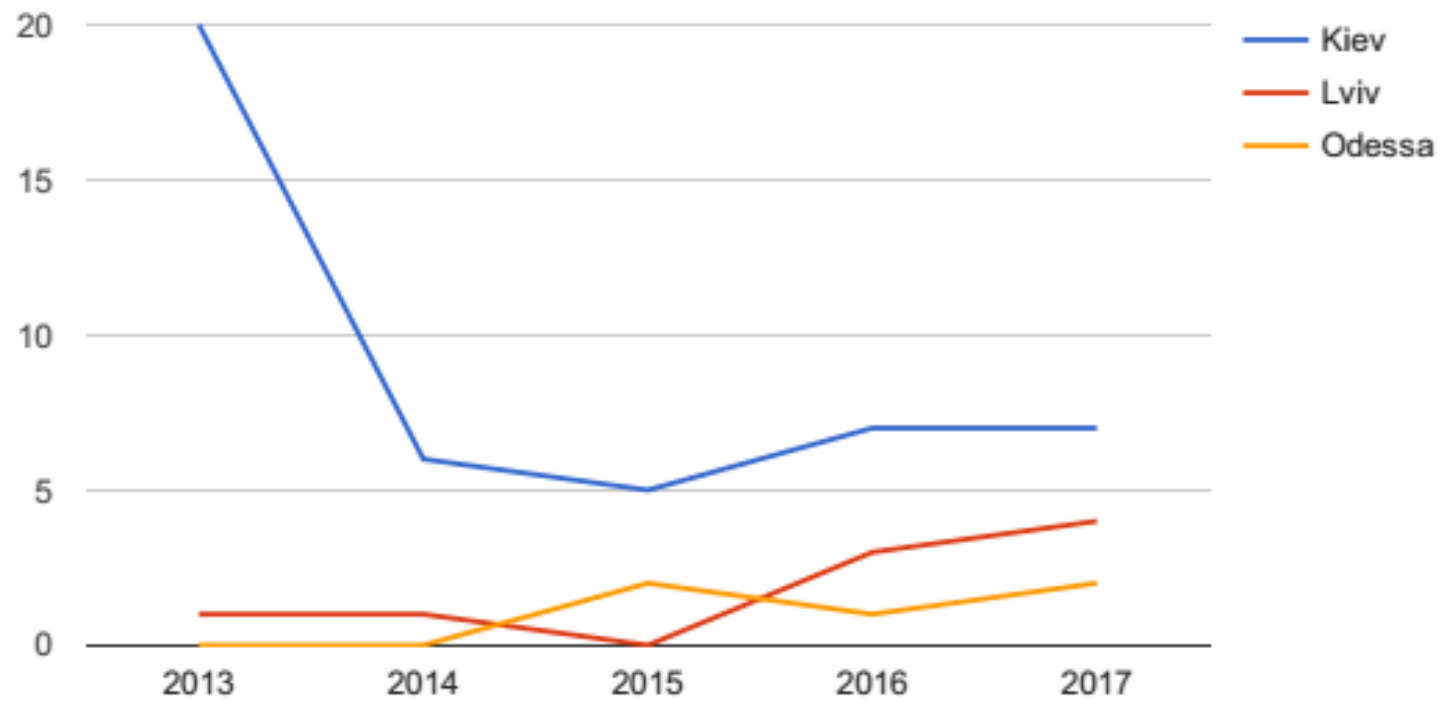
Number of meetings: Year Trend



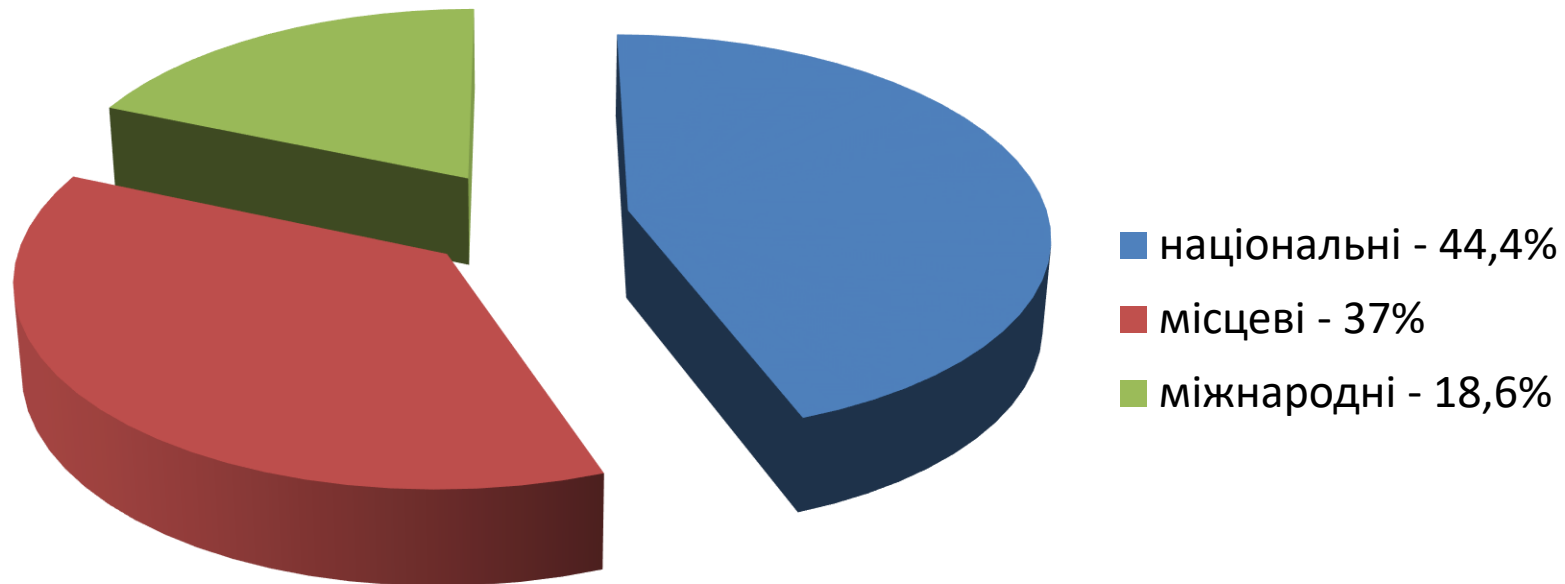


NCBU

Number of meetings: Year Trend

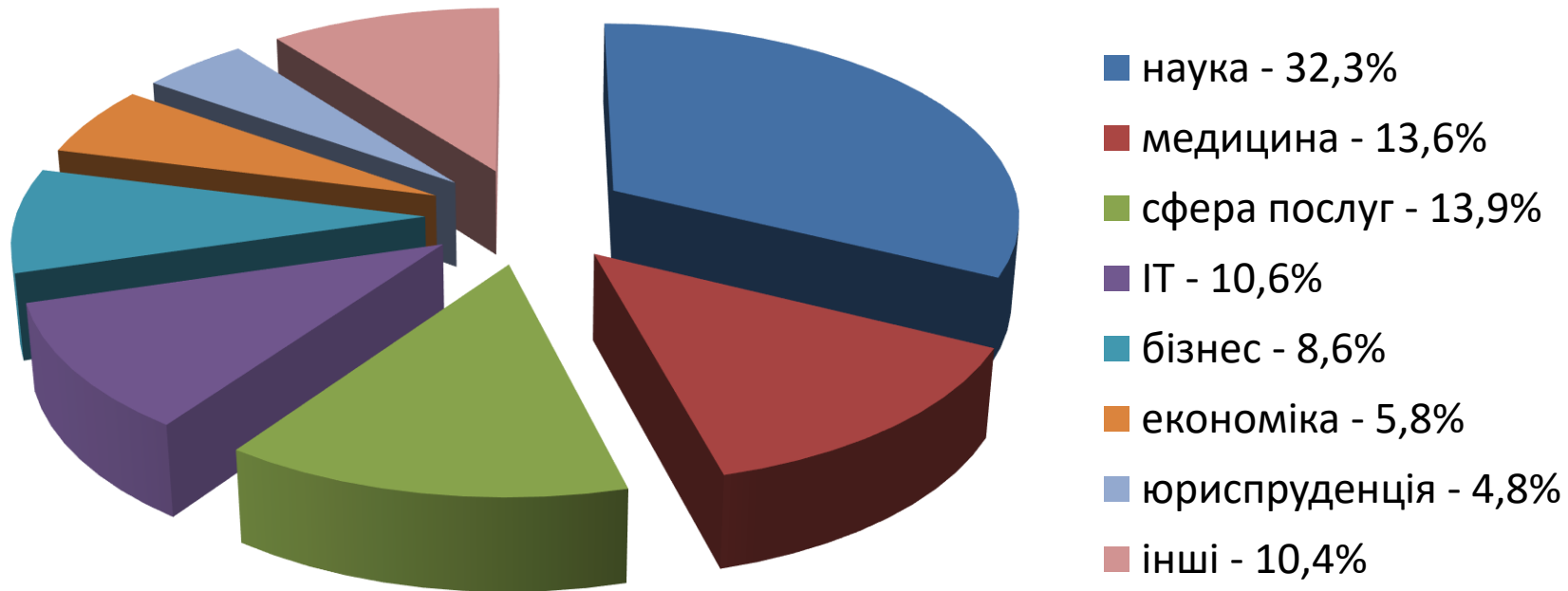


Частка конференцій, проведених у 2017 році у Львові, за статусом



Національні – 176, місцеві – 147, міжнародні – 74
Всього – 397

Типи конференцій за сферою діяльності

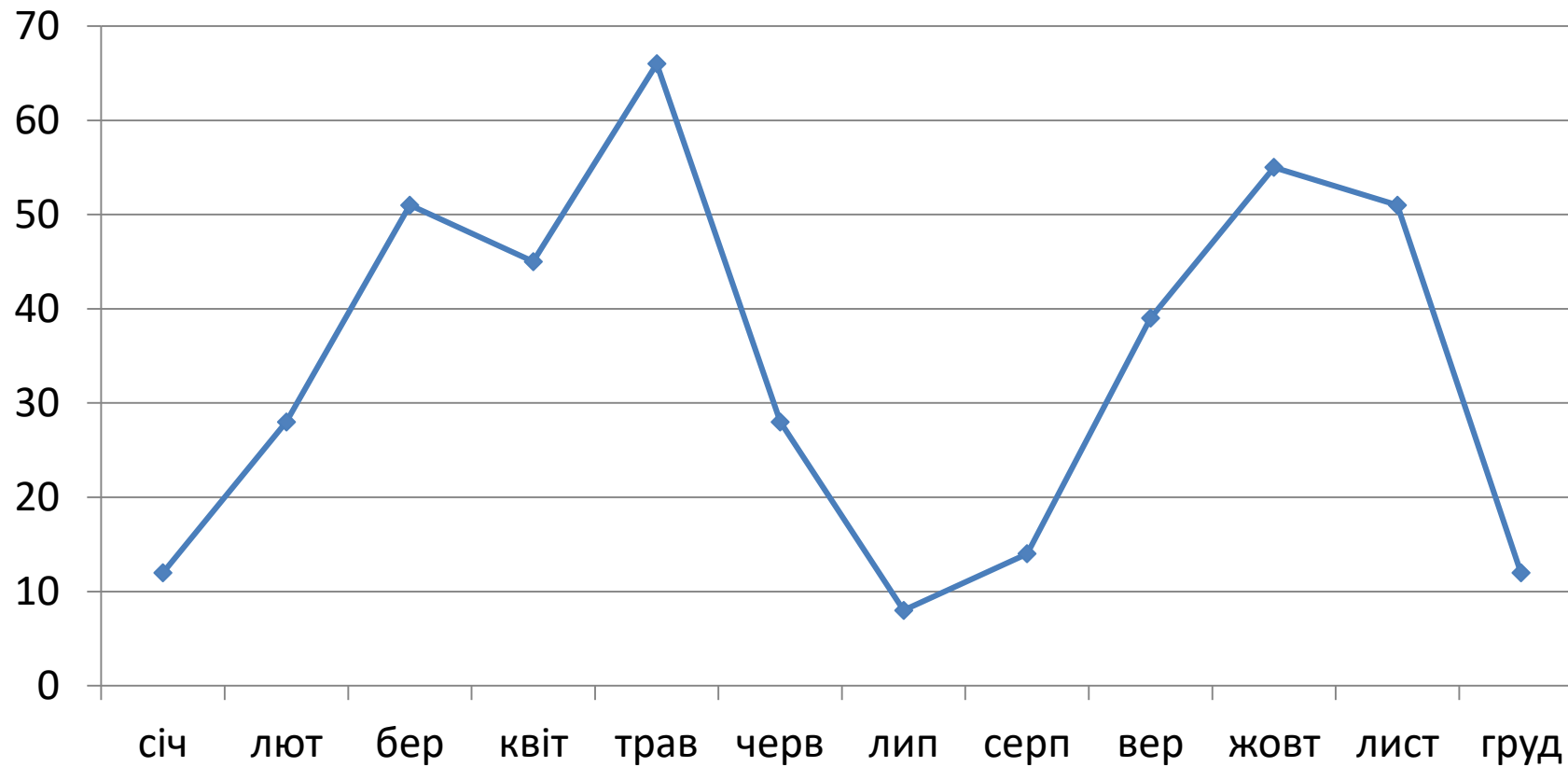


Загальна кількість конференц-делегатів **65 115** осіб

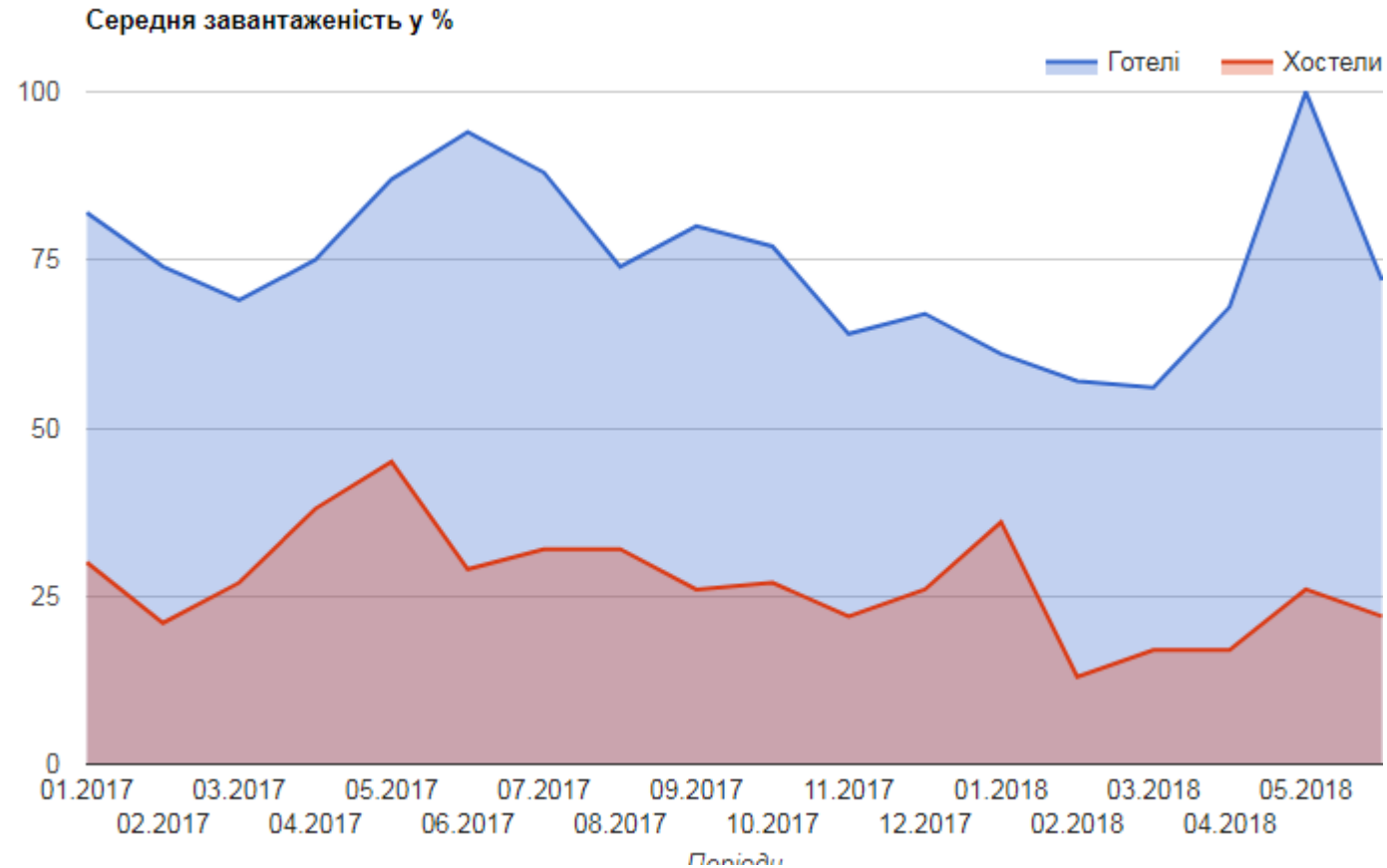
**станом на 11.12.2017*

Сезонність конференцій

Кількість конференцій по місяцях, 2017 рік



Середня завантаженість закладів розміщення, Львів



У 2016 році середня завантаженість готелів становила 61%, у 2017 році - 79%, у 2018 році - 67%.

Дані Центру розвитку туризму ЛМР



Підзамче

Стрийська





Meat plant
(Business-park PROMYSLOVYI)



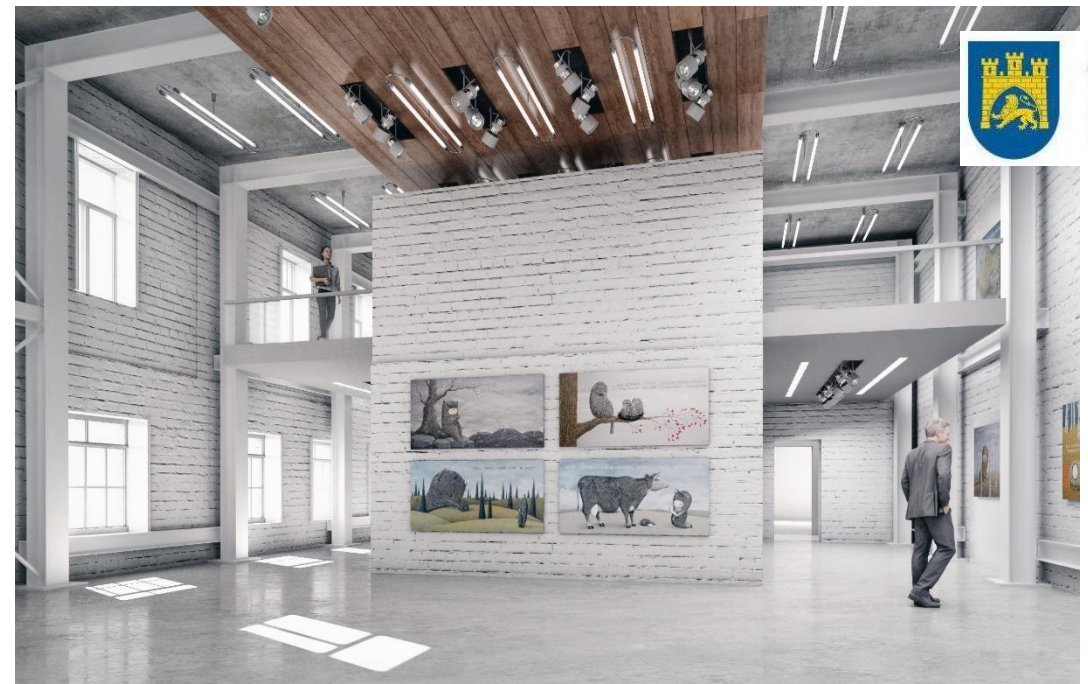
Jam Factory
(Jam Factory Art Centre)



REMA plant
(7AVOD)



Glass Factory
(IFESTrepublic)



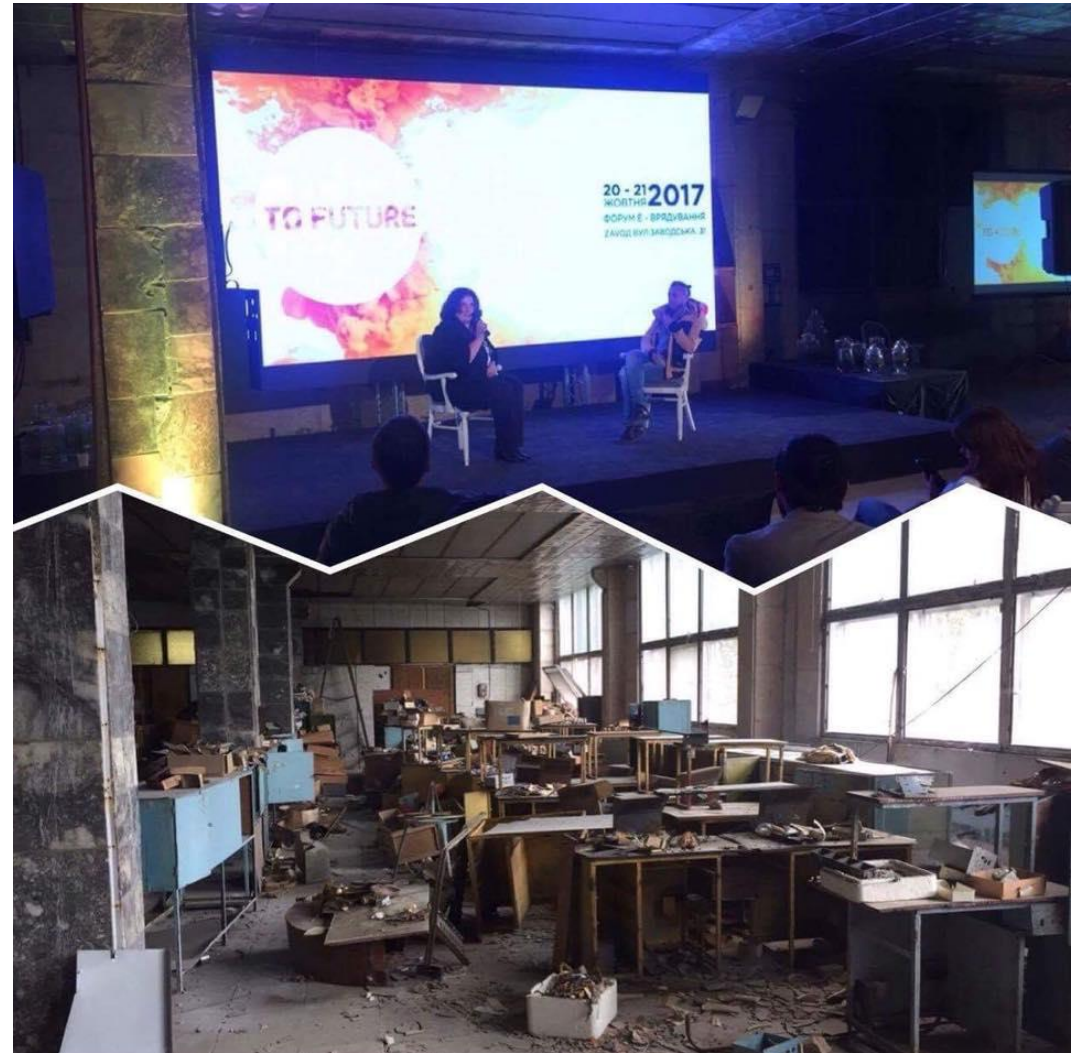
Львівська
міська
рада

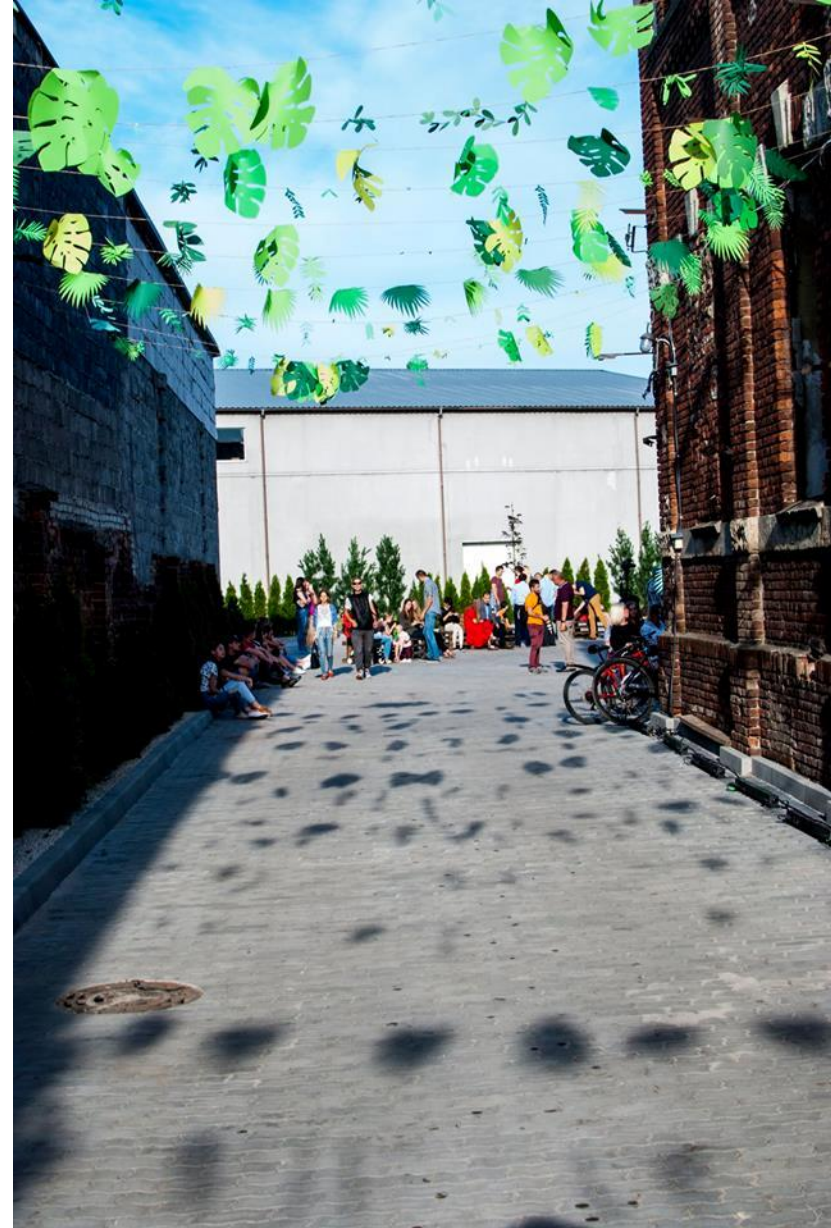






Львівська
міська
рада







Tram depot
(LEM station)

LvivPrylad
(LvivTech.City)



LvivPrylad
(LITS)



Sheptytsky Center



IT park
(IT cluster)











Львівська
міська
рада

LEVI
STATION



Biotech кластер





ФОРУМ ВИДАВЦІВ У ЛЬВОВІ

19-23 ВЕРЕСНЯ

25

