

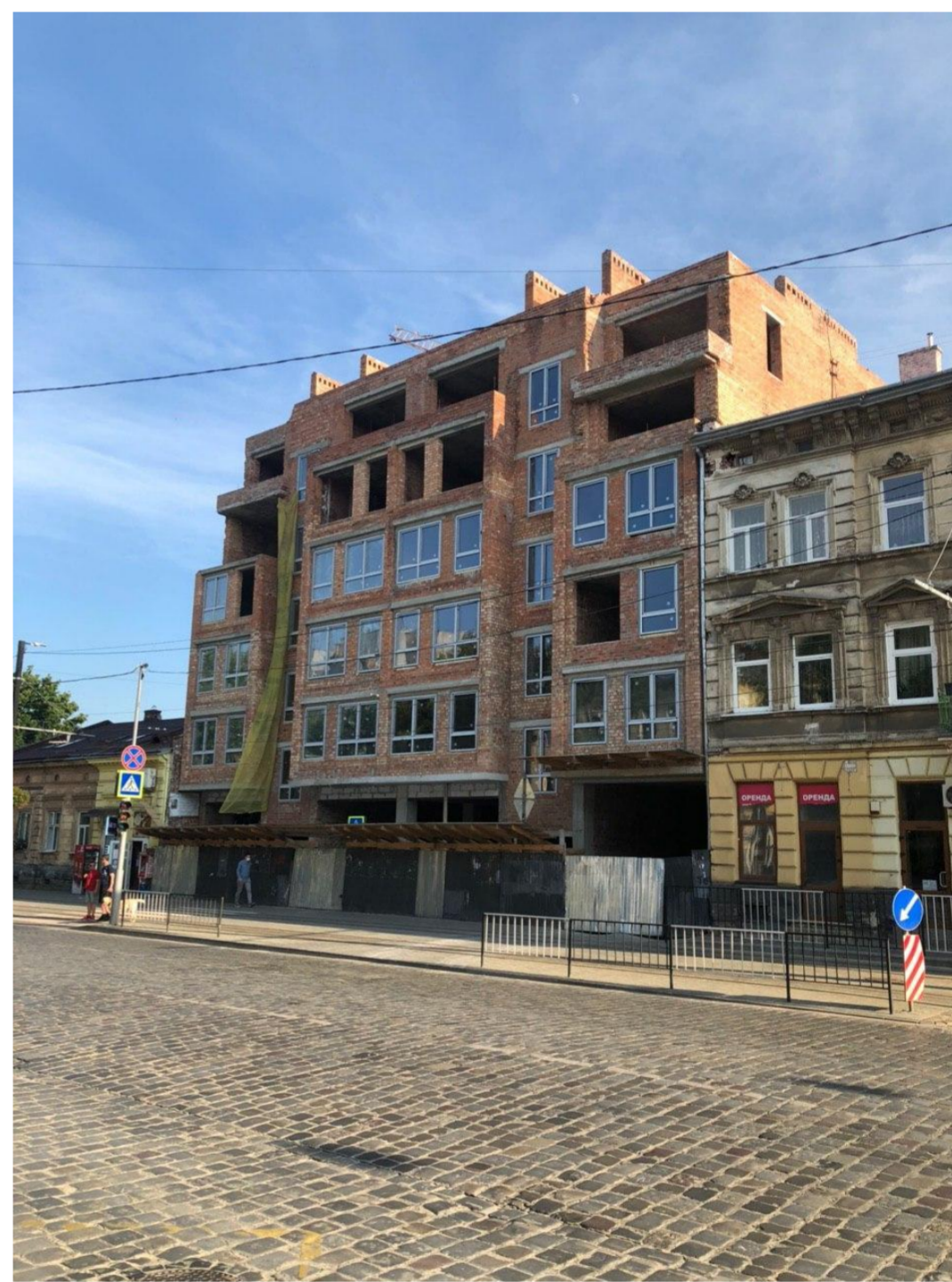
Було



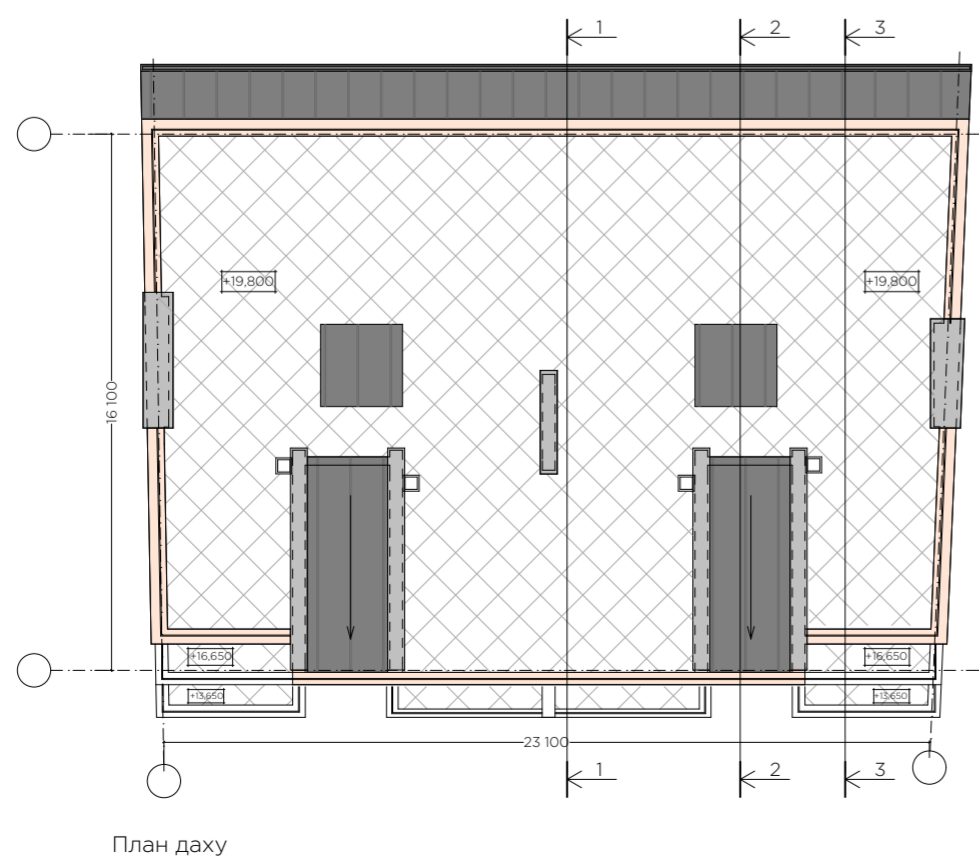
Стало



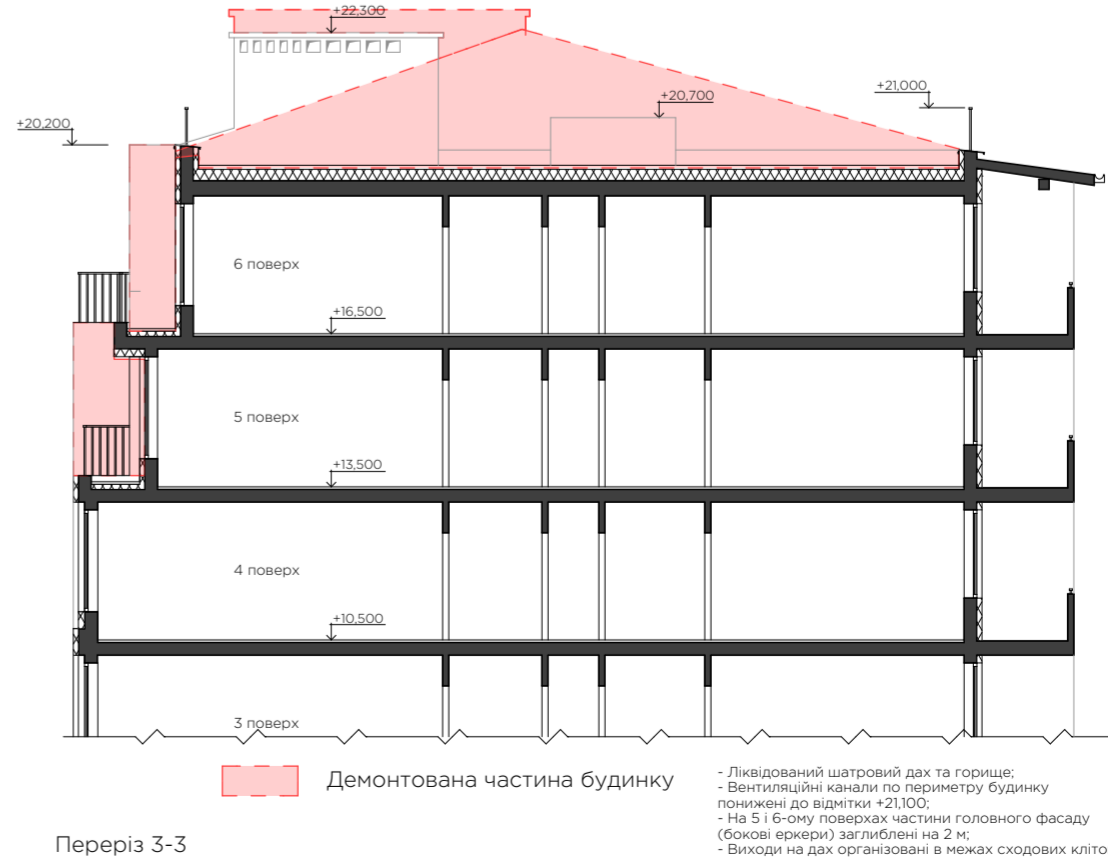
Візуалізації



Фотографії



План даху



Переріз 3-3

Демонтована частина будинку

- Ліквідований шатровий дах та горіще;
- Вентиляційні канали по периметру будинку понижено до висітки +21.000;
- На 5 і 6-му поверхах частини головного фасаду (бокові вкриття) заглиблені на 2 м;
- Виходи на дах організовані в межах сходових кліток.

Графічні матеріали