



Львівська
міська
рада

ЛКП “Львівсвітло” ЗВІТ ЗА 2020 РІК

2021, січень



Місія підприємства

*Світле місто з безпечними
ліфтами –
частинка комфортного
життя!*



Львівська
міська
рада

КІЛЬКІСНА ХАРАКТЕРИСТИКА ОБ'ЄКТІВ, ЯКІ ПЕРЕБУВАЮТЬ НА ОБСЛУГОВУВАННІ ЛКП"ЛЬВІВСВІТЛО"

Найменування	Од.	2019 рік	2020 рік	2021 рік
Світлоточки	шт	31 172	31 459	32 729
Протяжність мереж	км	1 013	1 036	1 058
Опори	шт	12 967	13 148	13 820
Шафи 30	шт	310	314	317
Ліфти	шт	1 067	1 168	1 094



Контроль за вуличним освітленням

Управление группами

Показать группу

Быстрый поиск

< поиск >

- Шевченківський
- Франківський
- Сихівський
- Парки
- Личаківський
- Залізничний
- Галицький
- Прочие

Гр.1	Ю.Липи43	Ю.Липи10	Щурата 4	Шевчн.нова	Шевченк414	Шевченк156	Шевчен392	Шевчен334	Шевчен 52	Чорнов.95	Чорнов.45	Чигиринськ	Тунельна	Ряснянська	Плугова 6	Плугова	Паралельна
Гр.2	Панча11	Панча 22	Микол. 22	Мідна	Льняна	Липинсь.36	Лінкольна	Золота 30	Захисна	Замарстин	Замарст190	Загірна	Заводська	Городнича	Винниця	Величків34	Варшавс.1
Гр.3	Варшав 124	Варш. 86	Брюхов180	Брюхов169	Б.Хмел207	Чупринки25	Чуприн114	Федькович	Стрийс.98	Стр. 78	Сокольниця	Сахарова23	Рубчака 6	Пулюя36	Пулюя 29	Підстриг 3	Окружна94
Гр.4	Наукова4	Наукова116	Наукова 8	Наукова 6	Любінс 53	КНОльги61	КНОльги104	Кастелька	Залізняка	Грабянки	ГородоцТТ	Відова	В.Велик12	В.Велик 61	В.Велик 17	Боткіна	Балтійська
Гр.5	Антоновича	Чмоли	Ч.Калин75	Ч.Калин51	Ч.Калин119	Ч.Калин 92	Хутор.КНС	Хоткевич18	Угорська	Скрипн 1	Скорини4	Сихівськ20	Сихів міст	Освицька 9	Морозна19	Максимов 5	Коломийськ
Гр.6	Карбишева	КПК.Анат 4	К.Анатол16	Зубрівська	Зелена208	Зелена т/л	Зелена КНС	Зелена 389	Зелена 253	Зелена 151	Довженка1	Дністерськ	Вернад.20	ВПК.Анат.4	Автовокзал	цр. Св.Юра	Стр.парк
Гр.7	Парк рест	Парк Хмель	Парк Павла	тр.Г лин161	тр.Г лин.66	тр.Г лин.34	Ярошинськ	Чарнецьког	Тершаківці	Тарасівськ	Прогулка	Пасічна133	Пасічна 87	Пасічна 40	Пасічна 2	Охмадит	Опришківсь
Гр.8	Ольжича	Олеся	Некрасова	Мечникова6	Лодія	Личаківс 7	Личаків255	Личаків152	Личаків 74	Личаків 26	Кордуби	Ковельська	Керченська	К.Левицько	Земельна	Зелена 63	Гайдучка
Гр.9	Вашингт 13	Важняніна	Широка 82	Шевчен н.с	Сайво шк.	Сайво 13	Степова	Сигнівка	Ряшівськ27	Рульова	Роксол 43	Привокзаль	Повітрян 6	Повітр 40	Петлюри2а	Патона 9	Ол.Степані
Гр.10	Любінськ98	Курманович	Кульпар158	Караджича	Залізнична	Дозвільна	Город 158	Вигоди 44	Виговс 9	Вагонова	Білог стад	Білог пер	Білог ж/м	Аеропорт	Авіаційна	Виговс 45	пр.Свободи
Гр.11	Франка 41	Федорова	Тиктора	Технічна	Театрал15	Театрал 17	Стрий . 16	Стефаника	Самчука	Руська	Під дубом2	Нижанківсь	Митна	Льва 4	Лижварська	Кубійовича	Крушельниц
Гр.12	Кривонос2	Кривонос18	Карпінськ	КП Театр17	Зелена 104	Замарст. 9	Драгоманов	Город 32	Гонтив	Гоголя	Вагова	Вітовськог	Вітовськ 9	Резерв 1	Рез2		

Команды поставленные в очередь модемов

- 1.
- 2.
- 3.
- 4.
- 5.
- 6.
- 7.
- 8.

Модемы

Номер порта	COM1	COM2	COM3	COM4	COM5	COM6	COM7	COM8	Сервер
Состояние счета	-1514	-1514	-1514	-1514	-1514	-1514	-1514	-1514	
Последняя команда	Технічна	Зубрівська	Автовокзал	Вагонова	Повітр 40	Олеся	Городнича	Боткіна	

27.01.2021 20:24:44

TCP сервер соединен



Управление группами

Показать группу

Быстрый поиск

< поиск >

- Шевченківський
- Франківський
- Сихівський
- Парки
- Личаківський
- Залізничний
- Галицький
- Прочие

Гр.1 Ю.Липи43 Ю.Липи10 Шурата 4 Шевчн.нова Шевченк41 Шевченк15 Шевчен392 Шевчен334 Шевчен 52 Чорнов.95 Чорнов.45 Чигиринськ Тунельна Ряснянська Плугова 6 Плугова Паралельна

Гр.2 Панча11 Панча 22

Гр.3 Варшав 124 Варш. 86

Гр.4 Наукова64 Наукова110

Гр.5 Антоновича Чмоли

Гр.6 Карбишева КПК.Анат 4

Гр.7 Парк рест Парк Хмел

Гр.8 Ольжича Олеся

Гр.9 Вашингт 13 Важнянина

Гр.10 Любінськ98 Курманови

Гр.11 Франка 41 Федорова

Гр.12 Кривоноса2 Кривонос11

Гордишна Винница Величків34 Варшавс.1

Юля36 Пулюя 29 Підстриг 3 Окружна94

елик 61 В.Велик 17 Боткіна Балтійська

ицька 9 Морозна19 Максимов 5 Коломийськ

К.Анат.4 Автовокзал цр. Св.Юра Стр.парк

їчна 40 Пасічна 2 Охмадит Опришківсь

вицько Земельна Зелена 63 Гайдучка

вітр 40 Петлюри2а Патона 9 ОЛ.Степані

ропорт Авіаційна Виговс 45 пр.Свободи

ьва 4 Лижварська Кубійовича Крушельни

зерв 1 Рез2

Команды поставленные в очереди модемов

- 1.
- 2.
- 3.
- 4.
- 5.
- 6.
- 7.
- 8.

Номер порта	COM1
Состояние счета	-1514
Последняя команда	Технічна

27.01.2021 20:25:20

TCP сервер соединен

Горсвет" Состояние - Чарнецьког тел. 80673700679 с.и. LV172 adr. TP230

Мнемосхема исполнительного пункта | Учет электроэнергии | Информация о ИП

Управление

K1 Включить

K2 Включить

Отправить на ИП

Отправить+Авто

Автономный

Мониторинг

Состояние

Контроль выхода

Запрос состояния

Показания учета

Сервис

Перезагрузка

Функция

Запрос - Время ИП

Запрос - Дата ИП

Передать время

Состояние команды

Принято

Снять команду

Выход

Дата	Время	Событие / Команд	Статус	Фазы	Выход	Режим	K1	K2	Цверь
27.01.2021	17:24:05	Входящее сообщение	Принято	А,В,С ,1,2,х,4,5,6,7,х,;		Авто	Вкл	Вкл	Закр
27.01.2021	17:23:44	K1,2-Вкл+АВТО	Команда выполнена			Авто	Вкл	Вкл	
27.01.2021	7:44:19	Входящее сообщение	Принято	А,В,С ,--х,---,--х,х		Авто	Выкл	Выкл	Закр
27.01.2021	7:44:01	K1,2-Выкл+АВТО	Команда выполнена			Авто	Выкл	Выкл	
27.01.2021	6:50:32	K1,2-Вкл	Команда выполнена			Ручн	Вкл	Вкл	
26.01.2021	17:25:02	Входящее сообщение	Принято	А,В,С ,1,2,х,4,5,6,7,х,;		Авто	Вкл	Вкл	Закр
26.01.2021	17:24:44	K1,2-Вкл+АВТО	Команда выполнена			Авто	Вкл	Вкл	
26.01.2021	7:55:20	Входящее сообщение	Принято	А,В,С ,--х,---,--х,х		Авто	Выкл	Выкл	Закр
26.01.2021	7:55:04	K1,2-Выкл+АВТО	Команда выполнена			Авто	Выкл	Выкл	
26.01.2021	5:37:47	K1,2-Вкл	Команда выполнена			Ручн	Вкл	Вкл	
25.01.2021	17:14:00	Входящее сообщение	Принято	А,В,С ,1,2,х,4,5,6,7,х,;		Авто	Вкл	Вкл	Закр

Контроль выхода выполнен - 27.01.2021 17:24:05



Дата	Время	Наименование	Событие / Команда	Статус	Фазы	Выход	Режим	K1	K2	Дверь	K3	K4
27.01.2021	7:43:46	Лод#я	K1.2-Выкл+АВТО	Команда выполнена			Авто	Выкл	Выкл			
27.01.2021	7:43:46	Наукова64	Входящее сообщение	Принято	A,B,C	-,XXX,-XX,-X	Авто	Выкл	Выкл	Закр		
27.01.2021	7:43:45	Брюхов169	K1.2-Выкл+АВТО	Команда выполнена			Авто	Выкл	Выкл			
27.01.2021	7:43:44	Наукова 6	K1.2-Выкл+АВТО	Команда выполнена			Авто	Выкл	Выкл			
27.01.2021	7:43:44	Наукова116	K1.2-Выкл+АВТО	Команда выполнена			Авто	Выкл	Выкл			
27.01.2021	7:43:43	Хутор.КНС	K1.2-Выкл+АВТО	Команда выполнена			Авто	Выкл	Выкл			
27.01.2021	7:43:43	Чупринки25	Входящее сообщение	Принято	A,B,C	-,X,-,-,XXX	Авто	Выкл	Выкл	Закр		
27.01.2021	7:43:42	Ряснянська	Входящее сообщение	Принято	A,B,C	-,XXX,-,XX	Авто	Выкл	Выкл	Закр		
27.01.2021	7:43:42	Шевченк156	Входящее сообщение	Принято	A,B,C	-,XX,-XX,-XX	Авто	Выкл	Выкл	Закр		
27.01.2021	7:43:42	Заг#рна	Входящее сообщение	Принято	A,B,C	-,-X,-,-,XX	Авто	Выкл	Выкл	Закр		
27.01.2021	7:43:42	Плугова 6	Входящее сообщение	Принято	A,B,C	XXX,-,-,XX	Авто	Выкл	Выкл	Закр		
27.01.2021	7:43:41	Замарстин	Входящее сообщение	Принято	A,B,C	-----	Авто	Выкл	Выкл	Закр		
27.01.2021	7:43:41	Чорнов.45	K1.2-Выкл+АВТО	Команда выполнена			Авто	Выкл	Выкл			
27.01.2021	7:43:39	Окружна94	Входящее сообщение	Принято	A,B,C	-,-X,-,-,XX	Авто	Выкл	Выкл	Закр		
27.01.2021	7:43:39	Зал#зняка	K1.2-Выкл+АВТО	Команда выполнена			Авто	Выкл	Выкл			
27.01.2021	7:43:39	Пулюя36	Входящее сообщение	Принято	A,B,C	-,XXX,-,XX	Авто	Выкл	Выкл	Закр		
27.01.2021	7:43:38	Липинсь.36	Входящее сообщение	Принято	A,B,C	-----	Авто	Выкл	Выкл	Закр		
27.01.2021	7:43:38	цр. Св Юра	K1.2-Выкл+АВТО	Команда выполнена			Авто	Выкл	Выкл			
27.01.2021	7:43:38	Олеся	K1.2-Выкл+АВТО	Команда выполнена			Авто	Выкл	Выкл			
27.01.2021	7:43:37	Брюхов180	K1.2-Выкл+АВТО	Команда выполнена			Авто	Выкл	Выкл			
27.01.2021	7:43:37	Наукова 8	K1.2-Выкл+АВТО	Команда выполнена			Авто	Выкл	Выкл			
27.01.2021	7:43:37	П#дстриг 3	K1.2-Выкл+АВТО	Команда выполнена			Авто	Выкл	Выкл			
27.01.2021	7:43:36	Шевченк414	Входящее сообщение	Принято	A,B,C	-,-X,-XX,-XX	Авто	Выкл	Выкл	Закр		
27.01.2021	7:43:36	В.Велик 61	K1.2-Выкл+АВТО	Команда выполнена			Авто	Выкл	Выкл			
27.01.2021	7:43:34	Городнича	Входящее сообщение	Принято	A,B,C	-,-X,-,-,XX	Авто	Выкл	Выкл	Закр		
27.01.2021	7:43:34	Шевчен334	Входящее сообщение	Принято	A,B,C	XXX,-,-,XX,-	Авто	Выкл	Выкл	Закр		
27.01.2021	7:43:33	Чорнов.95	K1.2-Выкл+АВТО	Команда выполнена			Авто	Выкл	Выкл			
27.01.2021	7:43:33	Захисна	Входящее сообщение	Принято	A,B,C	-----	Авто	Выкл	Выкл	Закр		
27.01.2021	7:43:33	Рубчака 6	Входящее сообщение	Принято	A,B,C	-,XXX,-,XX	Авто	Выкл	Выкл	Закр		
27.01.2021	7:43:31	Федьковича	K1.2-Выкл+АВТО	Команда выполнена			Авто	Выкл	Выкл			
27.01.2021	7:43:31	Стр. 78	Входящее сообщение	Авария в шкафу	A,B,C	-,-,3,4,-,-,X	Авто	Выкл	Выкл	Закр		
27.01.2021	7:43:30	Парк Хмель	K1.2-Выкл+АВТО	Команда выполнена			Авто	Выкл	Выкл			
27.01.2021	7:43:30	Винница	K1.2-Выкл+АВТО	Команда выполнена			Авто	Выкл	Выкл			
27.01.2021	7:43:29	Плугова	K1.2-Выкл+АВТО	Команда выполнена			Авто	Выкл	Выкл			
27.01.2021	7:43:29	Наукова64	K1.2-Выкл+АВТО	Команда выполнена			Авто	Выкл	Выкл			
27.01.2021	7:43:29	Пулюя 29	K1.2-Выкл+АВТО	Команда выполнена			Авто	Выкл	Выкл			
27.01.2021	7:43:29	Варш. 86	K1.2-Выкл+АВТО	Команда выполнена			Авто	Выкл	Выкл			

Фильтр событий

- Входящие
- Авария
- Все записи

Дата события

- Сутки
- Неделя
- Месяц
- Полугодие
- Выбранная дата
- Интервал дат
- Период времени
- Все записи

Обновление

авто

Группировать ИП

по имени

Фильтр имени

Фильтр группы

Вывод на печать

Отправить отчет

Контроль за ліфтами

ВСЕ ИП

Показать группы

Управление группами

Быстрый поиск

< поиск >

- > Шевч
- > Франк
- > Прочие

Гр.1	Яцкова24/2	Яцкова24/1	Яцкова 18а/3	Яцкова 18а/2	Яцков18А/1	Юр.Лип45/7	Юр.Лип45/6	Юр.Лип45/5	Юр.Лип45/4	Юр.Лип45/3	Юр.Лип45/2	Юр.Лип45/1	Юр.Лип43/2	Юр.Лип43/1	Юр.Лип39/7	Юр.Лип39/6	Юр.Лип39/5
Гр.2	Юр.Лип39/4	Юр.Лип39/3	Юр.Лип39/2	Юр.Лип39/1	Юр.Лип37/2	Юр.Лип37/1	Юр.Лип35/2	Юр.Лип35/1	Юр.Лип20/3	Юр.Лип20/2	Юр.Лип20/1	Юр.Лип18/3	Юр.Лип18/2	Юр.Лип18/1	Юр.Лип16/4	Юр.Лип16/3	Юр.Лип16/2
Гр.3	Юр.Лип16/1	Юр.Лип14/2	Юр.Лип14/1	Шпол 22/2	Шпол 22/1	Чорн99/гп	Чорн95/5	Чорн95/4	Чорн95/3	Чорн95/2	Чорн95/1	Чигир 13/4	Чигир 13/3	Чигир 13/2	Чигир 13/1	Черн101/5	Черн101/4
Гр.4	Черн101/3	Черн101/2	Черн101/1	Хвиль 9/2	Хвиль 9/1	Хвиль 7	Хвиль 30/2	Хвиль 30/1	Хвиль 3	Хвиль 14/3	Хвиль 14/2	Хвиль 14/1	Хвиль 12/2	Хвиль 12/1	Торф23/2	Торф23/1	Тичини 13/2
Гр.5	Тичини 13/1	Тичини 11	Стец 11	Сосно 26/2	Сосно 26/1	Підгол 17/3	Підгол 17/2	Підгол 17/1	Підгол 15/3	Підгол 15/2	Підгол 15/1	Підгол 1/3	Підгол 1/2	Підгол 1/1	Панча8/4	Панча8/3	Панча8/2
Гр.6	Панча12/4	Панча12/3	Панча12/2	Панча12/1	Панча10/3	Панча10/2	Панча10/1	Панча 8/1	Панча 26/2	Панча 26/1	Панча 24/2	Панча 24/1	Панча 22/2	Панча 22/1	Панча 18/3	Панча 18/2	Панча 18/1
Гр.7	Панча 13/2	Панча 13/1	Наук46/4	Наук46/3	Наук46/2	Наук46/1	Масар14/4	Масар14/3	Масар14/2	Масар 18/4	Масар 18/3	Масар 18/2	Масар 18/1	Масар 14/1	Мазепи35/2	Мазепи35/1	Мазепи33/3
Гр.8	Лінк 296/1	Лінк 29а/1	Конотоп2	Замар 144/3	Замар 144/2	Замар 144/1	Грінч1/1	Грін1/3	Грін1/2	Грін 5/3	Грін 5/2	Грін 5/1	Грін 12В/2	Грін 12В/1	ГОЛОС	Б.Хмел/ 267/2	Б.Хмел 275/2
Гр.9	Б.Хмел 275/1	Б.Хмел 273/2	Б.Хмел 273/1	Б.Хмел 271/2	Б.Хмел 271/1	Б.Хмел 267/6	Б.Хмел 267/5	Б.Хмел 267/4	Б.Хмел 267/3	Б.Хмел 267/1							
Гр.10																	
Гр.11																	
Гр.12																	

Команды поставленные в очередь модемов

- 1.
- 2.
- 3.
- 4.
- 5.
- 6.
- 7.
- 8.

Номер порта	Состояние счета	Последняя команда
SOM1	-----	Б.Хмел 275/1
SOM2	-1408	Черн101/4
SOM3	-----	Грінч1/1
SOM4	Закрыт	-----
SOM5	Закрыт	-----
SOM6	Закрыт	-----
SOM7	-1408	Юр.Лип16/3
SOM8	Закрыт	-----

Серверы

21:21:46 27.01.2021

TCP сервер соединен



ВСЕ ИП

Показать группы
Управление группами
Быстрый поиск
< поиск >

Шевч
Франк
Прочие

Гр.1
Яцкова24/2 Яцкова24/1 Яцкова 18а/3 Яцкова 18а/2 Яцков18а/1 Юр.Лип45/7 Юр.Лип45/6 Юр.Лип45/5 Юр.Лип45/4 Юр.Лип45/3 Юр.Лип45/2 Юр.Лип45/1 Юр.Лип43/2 Юр.Лип43/1 Юр.Лип39/7 Юр.Лип39/6 Юр.Лип39/5

Гр.2
Юр.Лип39/4 Юр.Лип39/3 Юр.Лип39/2 Юр.Лип39/1 Юр.Лип37/2 Юр.Лип37/1 Юр.Лип35/2 Юр.Лип35/1 Юр.Лип20/3 Юр.Лип20/2 Юр.Лип20/1 Юр.Лип18/3 Юр.Лип18/2 Юр.Лип18/1 Юр.Лип16/4 Юр.Лип16/3 Юр.Лип16/2

Гр.3
Юр.Лип16/1 Юр.Лип14/2 Юр.Лип14/1

Гр.4
Черн101/3 Черн101/2 Черн101/1

Гр.5
Тичини 13/1 Тичини 11 Стец 11

Гр.6
Панча12/4 Панча12/3 Панча12/2

Гр.7
Панча 13/2 Панча 13/1 Наук46/4

Гр.8
Ліпк 29б/1 Ліпк 29а/1 Конотоп2

Гр.9
Б.Хмел 275/1 Б.Хмел 273/2 Б.Хмел 273/1

Гр.10

Гр.11

Гр.12

Команды поставленные в очередь модемов
1.
2.
3.
4.
5.
6.
7.
8.

Модемы

Номер порта	COM1	COM2	COM3	COM4	COM5	COM6	COM7	COM8	Сервер
Состояние счета	-----	-1408	-----	Закр.т	Закр.т	Закр.т	-1408	Закр.т	
Последняя команда	Б.Хмел 275/1	Черн101/4	Гринч1/1				Юр.Лип16/3		

21:22:16 27.01.2021 TCP сервер соединен

"АРМ ЛИФТ-Диспетчеризация" Состояние - Панча 8/1 тел. 80673725446 с.и. 869309012738204 адр. Панча 8/1

Мнемосхема ИП Информация о ИП

Дата	Время	Событие / Команда	Статус
20.01.2021	08:39:47	Входящее сообщение	Принято
20.01.2021	08:39:37	Входящее сообщение	Принято
20.01.2021	08:39:28	Входящее сообщение	Принято
19.01.2021	17:36:03	Входящее сообщение	Принято
19.01.2021	17:35:54	Входящее сообщение	Принято
19.01.2021	17:35:45	Входящее сообщение	Принято
19.01.2021	17:08:06	Входящее сообщение	Принято
19.01.2021	17:08:00	Входящее сообщение	Принято
19.01.2021	17:05:30	Входящее сообщение	Принято
19.01.2021	17:05:28	Входящее сообщение	Принято
19.01.2021	17:05:24	Входящее сообщение	Принято
19.01.2021	17:05:18	Входящее сообщение	Принято

Состояние лифта

Вызов МП

Вызов кабины

Неисправности

H1	H13
H2	H14
H3	H15
H4	H16
H5	H17
H6	H18
H7	H19
H8	
H9	
H10	
H11	
H12	

Датчики

СЛН	ПИТ
ЦБ1	АВС
ЦБ2	
РТО	ГП
ДК	ДШ
РОД	РЗД
ДП	

Управление общим

Питание лифта
 K1 Включить
 K2 Выключить

Освещение
 K2 Выключить

Отправить на ИП

Режим наладки

Ремонтный режим

Управление освещением

K2 - Вкл K2 - Выкл

Автомом Ручной

Мониторинг

Запрос состояния

Начать разговор

Сброс ОШ-ОМП-ВЫЗ

Сервис

Перезагрузка

Функция

Состояние команды

Снять команду

Выход



ВСЕ ИП

Гр.1 Яцкова24/2 Яцкова24/1 Яцкова 18а/3 Яцкова 18а/2 Яцков 18а/1 Юр.Лип45/7 Юр.Лип45/6 Юр.Лип45/5 Юр.Лип45/4 Юр.Лип45/3 Юр.Лип45/2 Юр.Лип45/1 Юр.Лип43/2 Юр.Лип43/1 Юр.Лип39/7 Юр.Лип39/6 Юр.Лип39/5

Гр.2 Юр.Лип39/4 Юр.Лип39/3 Юр.Лип39/2

Гр.3 Юр.Лип16/1 Юр.Лип14/2 Юр.Лип14/1

Гр.4 Черн101/3 Черн101/2 Черн101/1

Гр.5 Тичини 13/1 Тичини 11 Стец 11

Гр.6 Панча12/4 Панча12/3 Панча12/2

Гр.7 Панча 13/2 Панча 13/1 Наук46/4

Гр.8 Лінк 296/1 Лінк 29а/1 Конотоп2

Гр.9 Б.Хмел 275/1 Б.Хмел 273/2 Б.Хмел 273/1

Гр.10

Гр.11

Гр.12

Показывать группы
Управление группами
Быстрый поиск
< поиск >
Шевч
Франк
Прочие

Команды поставленные в очередь модемов
1.
2.
3.
4.
5.
6.
7.
8.

Модемы

Номер порта	COM1	COM2	COM3	COM4	COM5	COM6	COM7	COM8	Сервер
Состояние счета	-----	-1408	-----	Закрыт	Закрыт	Закрыт	-1408	Закрыт	
Последняя команда	Б.Хмел 275/1	Черн101/4	Гринч1/1	-----	-----	-----	Юр.Лип16/3	-----	

21:23:18 27.01.2021 TCP сервер соединен

АРМ ЛИОТ-Диспетчеризация Журнал работы

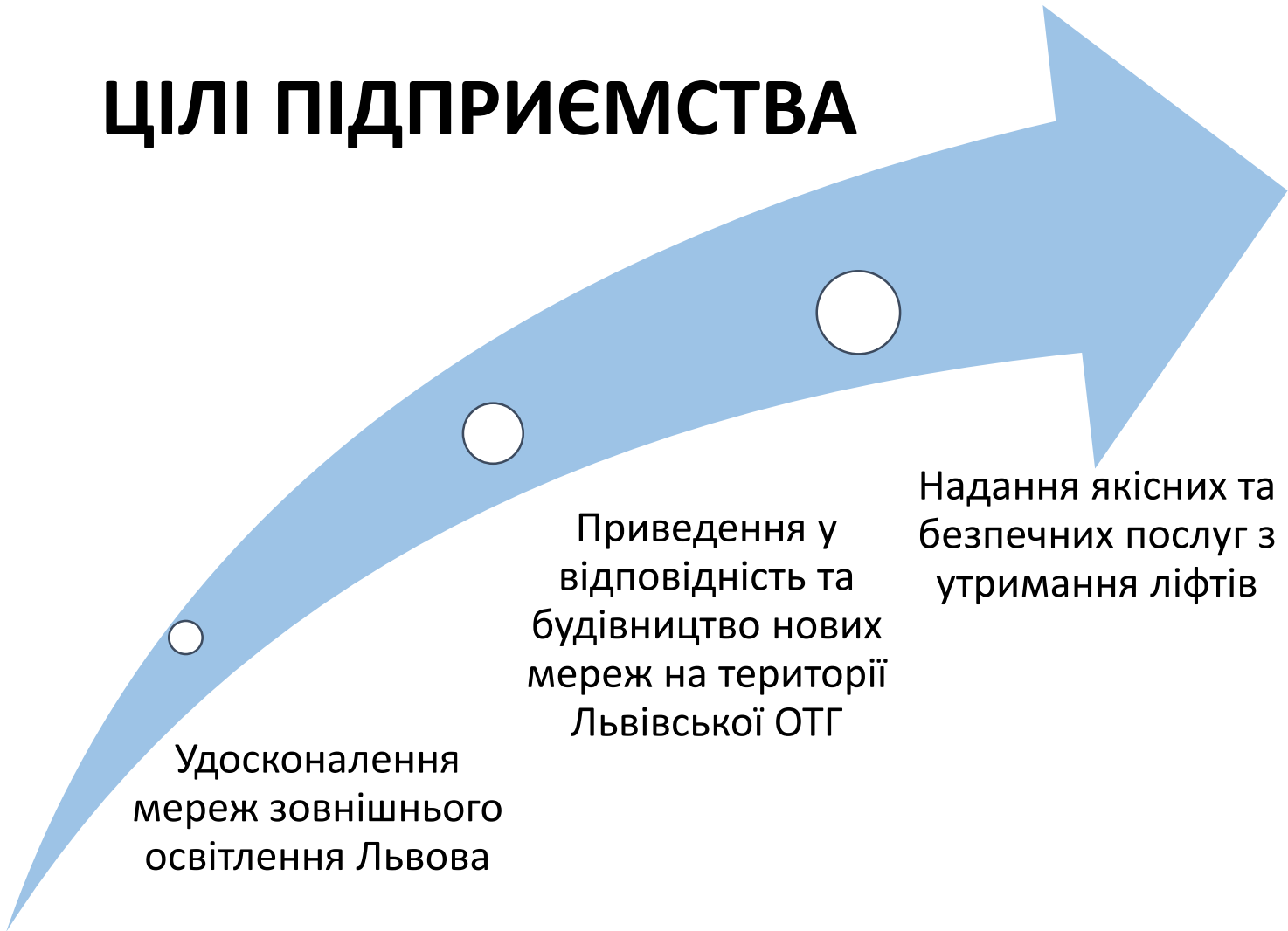
Команды и сообщения

Дата	Время	Имя	КОД	РЕЖ	K1	K2	СЛН	ШБ1	Д2	РЗД	РОД	РТО	ДК	ДШ	ГП	ДП	АВС	ОШ	ОМП	ВУГ	Фильтр событий
27.01.2021	21:22:37	Грин 5/3	16	Норм	Вкл	Вык	✓	✓	✓	✓	✓	✓	✓	✓	✓	✓	✓	✓	✓	✓	Входяще
27.01.2021	21:22:37	Лінк 29а/1	0	Норм	Вкл	Вык	✓	✓	✓	✓	✓	✓	✓	✓	✓	✓	✓	✓	✓	✓	Входяще
27.01.2021	21:22:34	Грин 5/3	7	Норм	Вкл	Вык	✓	✓	✓	✓	✓	✓	✓	✓	✓	✓	✓	✓	✓	✓	Входяще
27.01.2021	21:22:33	Лінк 29а/1	13	Норм	Вкл	Вык	✓	✓	✓	✓	✓	✓	✓	✓	✓	✓	✓	✓	✓	✓	Входяще
27.01.2021	21:21:05	Юр.Лип45/2	0	Норм	Вкл	Вык	✓	✓	✓	✓	✓	✓	✓	✓	✓	✓	✓	✓	✓	✓	Входяще
27.01.2021	21:21:04	Юр.Лип45/2	3	Норм	Вкл	Вык	✓	✓	✓	✓	✓	✓	✓	✓	✓	✓	✓	✓	✓	✓	Входяще
27.01.2021	21:20:15	Лінк 29а/1	0	Норм	Вкл	Вык	✓	✓	✓	✓	✓	✓	✓	✓	✓	✓	✓	✓	✓	✓	Входяще
27.01.2021	21:20:11	Лінк 29а/1	13	Норм	Вкл	Вык	✓	✓	✓	✓	✓	✓	✓	✓	✓	✓	✓	✓	✓	✓	Входяще
27.01.2021	21:20:04	Чигир 13/4	0	Норм	Вкл	Вык	✓	✓	✓	✓	✓	✓	✓	✓	✓	✓	✓	✓	✓	✓	Входяще
27.01.2021	21:19:48	Чигир 13/4	14	Норм	Вкл	Вык	✓	✓	✓	✓	✓	✓	✓	✓	✓	✓	✓	✓	✓	✓	Входяще
27.01.2021	21:19:26	Чигир 13/4	0	Норм	Вкл	Вык	✓	✓	✓	✓	✓	✓	✓	✓	✓	✓	✓	✓	✓	✓	Входяще
27.01.2021	21:19:04	Чигир 13/4	14	Норм	Вкл	Вык	✓	✓	✓	✓	✓	✓	✓	✓	✓	✓	✓	✓	✓	✓	Входяще
27.01.2021	21:18:53	Панча8/3	0	Норм	Вкл	Вык	✓	✓	✓	✓	✓	✓	✓	✓	✓	✓	✓	✓	✓	✓	Входяще
27.01.2021	21:18:51	Панча8/3	13	Норм	Вкл	Вык	✓	✓	✓	✓	✓	✓	✓	✓	✓	✓	✓	✓	✓	✓	Входяще
27.01.2021	21:17:45	Лінк 296/1	16	Норм	Вкл	Вык	✓	✓	✓	✓	✓	✓	✓	✓	✓	✓	✓	✓	✓	✓	Входяще
27.01.2021	21:17:39	Лінк 296/1	13	Норм	Вкл	Вык	✓	✓	✓	✓	✓	✓	✓	✓	✓	✓	✓	✓	✓	✓	Входяще
27.01.2021	21:17:24	Лінк 296/1	16	Норм	Вкл	Вык	✓	✓	✓	✓	✓	✓	✓	✓	✓	✓	✓	✓	✓	✓	Входяще
27.01.2021	21:17:23	Яцкова 18а/2	0	Норм	Вкл	Вык	✓	✓	✓	✓	✓	✓	✓	✓	✓	✓	✓	✓	✓	✓	Входяще
27.01.2021	21:17:23	Лінк 296/1	10	Норм	Вкл	Вык	✓	✓	✓	✓	✓	✓	✓	✓	✓	✓	✓	✓	✓	✓	Входяще
27.01.2021	21:17:14	Яцкова 18а/2	13	Норм	Вкл	Вык	✓	✓	✓	✓	✓	✓	✓	✓	✓	✓	✓	✓	✓	✓	Входяще
27.01.2021	21:16:20	Торф23/2	19	Норм	Вкл	Вык	✓	✓	✓	✓	✓	✓	✓	✓	✓	✓	✓	✓	✓	✓	Входяще
27.01.2021	21:16:08	Торф23/2	0	Норм	Вкл	Вык	✓	✓	✓	✓	✓	✓	✓	✓	✓	✓	✓	✓	✓	✓	Входяще
27.01.2021	21:14:43	Лінк 29а/1	0	Норм	Вкл	Вык	✓	✓	✓	✓	✓	✓	✓	✓	✓	✓	✓	✓	✓	✓	Входяще
27.01.2021	21:14:41	Лінк 29а/1	13	Норм	Вкл	Вык	✓	✓	✓	✓	✓	✓	✓	✓	✓	✓	✓	✓	✓	✓	Входяще
27.01.2021	21:14:19	Лінк 296/1	16	Норм	Вкл	Вык	✓	✓	✓	✓	✓	✓	✓	✓	✓	✓	✓	✓	✓	✓	Входяще
27.01.2021	21:14:13	Лінк 296/1	13	Норм	Вкл	Вык	✓	✓	✓	✓	✓	✓	✓	✓	✓	✓	✓	✓	✓	✓	Входяще
27.01.2021	21:13:59	Лінк 296/1	16	Норм	Вкл	Вык	✓	✓	✓	✓	✓	✓	✓	✓	✓	✓	✓	✓	✓	✓	Входяще
27.01.2021	21:13:55	Лінк 296/1	10	Норм	Вкл	Вык	✓	✓	✓	✓	✓	✓	✓	✓	✓	✓	✓	✓	✓	✓	Входяще
27.01.2021	21:13:26	Грин 5/3	16	Норм	Вкл	Вык	✓	✓	✓	✓	✓	✓	✓	✓	✓	✓	✓	✓	✓	✓	Входяще
27.01.2021	21:13:23	Грин 5/3	7	Норм	Вкл	Вык	✓	✓	✓	✓	✓	✓	✓	✓	✓	✓	✓	✓	✓	✓	Входяще
27.01.2021	21:12:50	Масар 18/2	0	Норм	Вкл	Вык	✓	✓	✓	✓	✓	✓	✓	✓	✓	✓	✓	✓	✓	✓	Входяще
27.01.2021	21:12:50	Сосно 26/1	0	Норм	Вкл	Вык	✓	✓	✓	✓	✓	✓	✓	✓	✓	✓	✓	✓	✓	✓	Входяще
27.01.2021	21:12:46	Масар 18/2	14	Норм	Вкл	Вык	✓	✓	✓	✓	✓	✓	✓	✓	✓	✓	✓	✓	✓	✓	Входяще
27.01.2021	21:12:46	Сосно 26/1	13	Норм	Вкл	Вык	✓	✓	✓	✓	✓	✓	✓	✓	✓	✓	✓	✓	✓	✓	Входяще
27.01.2021	21:12:40	Грин 5/3	16	Норм	Вкл	Вык	✓	✓	✓	✓	✓	✓	✓	✓	✓	✓	✓	✓	✓	✓	Входяще

Обновление
 авто
Группировать ИП
 по имени
Фильтр имени
Фильтр группы



ЦІЛІ ПІДПРИЄМСТВА



Удосконалення
мереж зовнішнього
освітлення Львова

Приведення у
відповідність та
будівництво нових
мереж на території
Львівської ОТГ

Надання якісних та
безпечних послуг з
утримання ліфтів



Львівська
міська
рада

Удосконалення мереж зовнішнього освітлення Львова



1

Реконструкція та капітальний ремонт мереж зовнішнього освітлення території Львівської ОТГ

2

Застосування сучасних технологій та обладнання при реконструкції та будівництві мереж зовнішнього освітлення

3

Поступова заміна мереж з повітряних на кабельні

4

Оновлення основних засобів підприємства для досягнення мети

5

Заміна світильників з натрієвих на світлодіодні.



Львівська
міська
рада



Удосконалення розвитку ліфтового господарства

1

Збільшити обсяг ліфтів на обслуговуванні до 80%

2

Модернізація системи диспетчеризації.

3

Коригування тарифу на обслуговування ліфтів.

4

Збільшити обсяг виконання робіт по капітальному ремонту ліфтів.



Львівська
міська
рада



Приведення у відповідність та будівництво нових мереж на території населених пунктів Львівської ОТГ

1

Приведення у відповідність мереж зовнішнього освітлення на території населених пунктів Львівської ОТГ

2

Будівництво нових мереж зовнішнього освітлення на території населених пунктів Львівської ОТГ

3

Заміна електричних шаф мереж зовнішнього освітлення

4

Впровадження нової системи керування мережами зовнішнього освітлення



Львівська
міська
рада

Основні фінансові показники ЛКП “Львівсвітло”

Статті надходжень/витрат	2019	2020
	тис.грн.	тис.грн.
Доходи від основної діяльності	71 192	82 519
Надходження від супутньої діяльності	2 896	3 158
Загальні надходження	74 088	85 677
Фонд оплати праці, включаючи всі податки	26 516	31 323
Видатки на паливо та енергію	47 471	49 242
Видатки на обслуговування	5 744	3 952
Інші витрати	1 303	1 467
Всього витрат	81 034	85 984
ЕВІТДА	-6 946	-307
ЕВІТ	-10 629	-6 819
Фінансовий результат (Чистий прибуток/збиток)	-6 605	-3 885



ОСНОВНІ ФІНАНСОВІ ПОКАЗНИКИ ПІДПРИЄМСТВА ПО ЗОВНІШНЬОМУ ОСВІТЛЕННІ

Статті надходжень/витрат	2019	2020
	тис.грн.	тис.грн.
Доходи від основної діяльності	61 002	69 002
Надходження від супутньої діяльності	2 896	3 158
Загальні надходження	63 898	72 160
Фонд оплати праці, включаючи всі податки	11 779	16 575
Видатки на паливо та енергію	47 257	49 069
Видатки на обслуговування	4 106	3 282
Інші витрати	590	832
Всього витрат	63 733	69 757
ЕВІТДА	165	2 403
ЕВІТ	-3 307	-3 245
Фінансовий результат (Чистий прибуток/збиток)	595	- 1 011



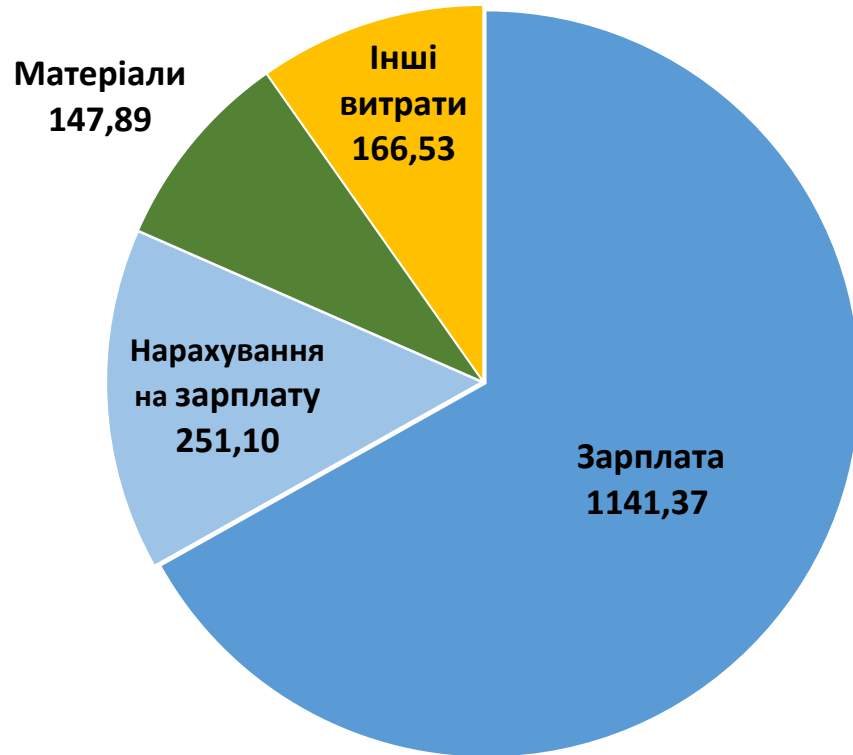
ОСНОВНІ ФІНАНСОВІ ПОКАЗНИКИ ПІДПРИЄМСТВА по структурному підрозділі ліфтів

Статті надходжень/витрат	2019	2020
	тис.грн.	тис.грн.
Доходи від основної діяльності	8 088	12 785
Надходження від супутньої діяльності	2 103	731
Загальні надходження	10 191	13 516
Фонд оплати праці, включаючи всі податки	14 737	14 748
Видатки на паливо та енергію	214	173
Видатки на обслуговування	1 637	670
Інші витрати	714	635
Всього витрат	17 302	16 226
ЕВІТДА	-7 111	-2 710
ЕВІТ	-7 322	-2 881
Фінансовий результат (Чистий прибуток/збиток)	-7 200	-3 208



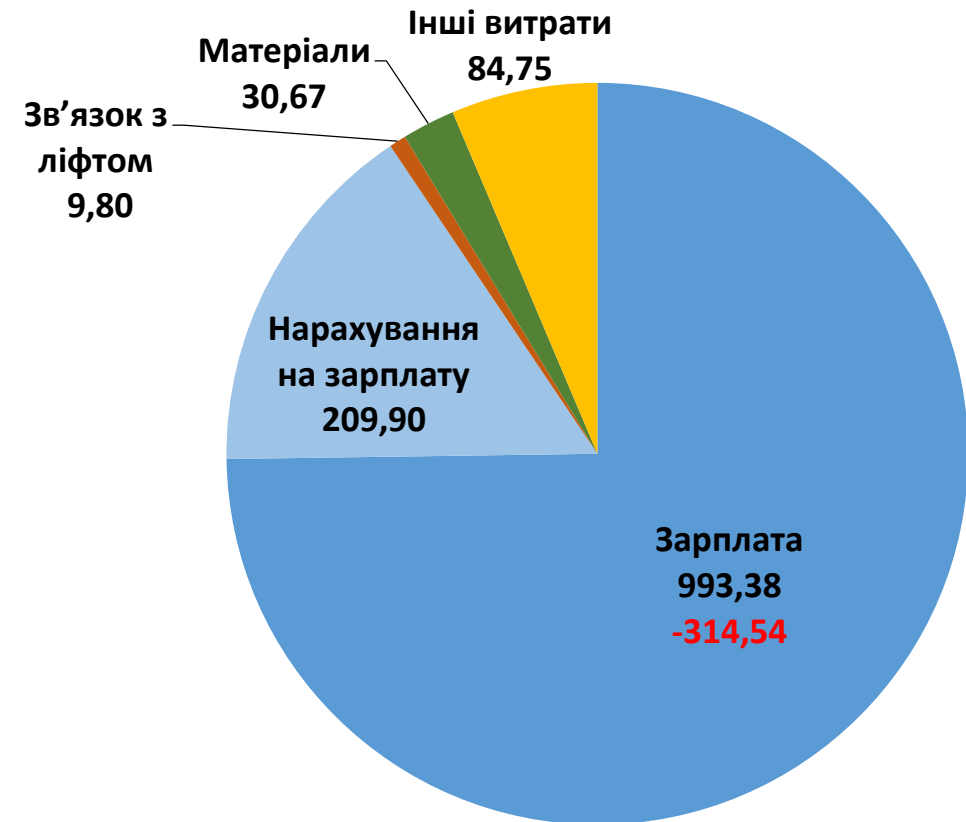
Погоджений тариф на ТО ліфтів: 2253,10 грн.

Собівартість-1706,89 грн.;
прибуток-170,69грн.; ПДВ-375,52грн.

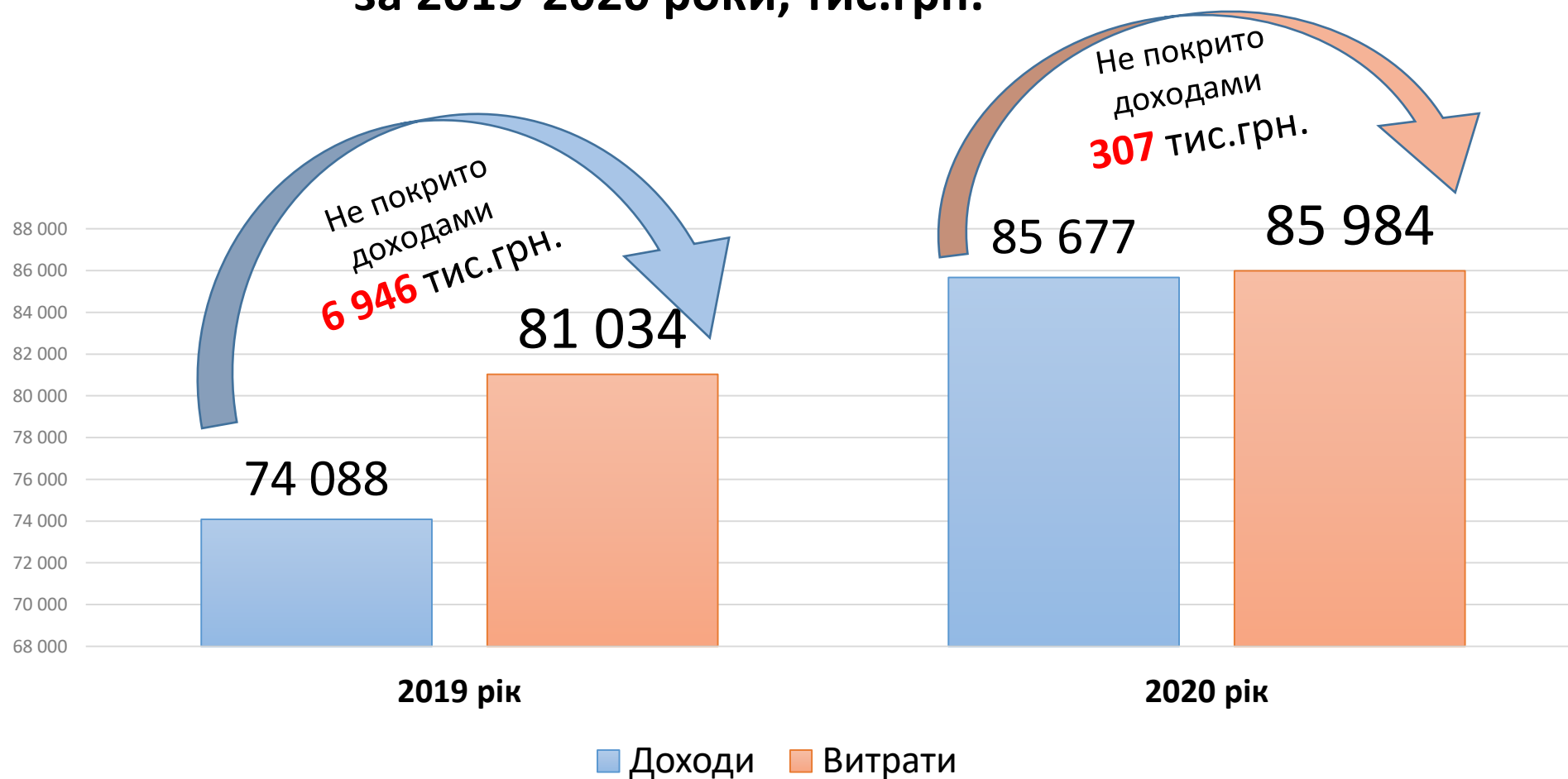


Діючий тариф на ТО ліфтів: 1216,75 грн.

Собівартість-1013,96 грн.;
прибуток-0 грн.; ПДВ-202,79 грн.



Доходи та витрати ЛКП "Львівсвітло" за 2019-2020 роки, тис.грн.



ПІДТРИМКА МІСТА

№ з/п	Назва об'єкту капітальних видатків	2019 рік, тис.грн.	2020 рік, тис.грн.	2021 рік, тис.грн.
1	Виконання вимог ПАТ "Львівобленерго" по збільшенню потужностей зовнішнього освітлення	0,00	0,00	1 696,00
2	Влаштування світлодіодних фігур	0,00	490,00	0,00
3	Заміна аварійних опор(Липинського)	5 450,00	0,00	0,00
4	Реконструкція з/о на в'їздах в місто	19 955,00	0,00	26 380,00
5	Операційна діяльність	1 395,00	1 500,00	0,00
6	"Будівництво електропостачання індустріального парку "Сигнівка" на вул.Північна у м.Львів"	18 200,00	0,00	0,00
7	Будівництво РП 10кВ для електропостачання індустріального парку "Сигнівка" на вул.Північна у м.Львів	5 000,00	0,00	0,00
8	Влаштування елементів доступності для осіб з інвалідністю	3 500,00	1 000,00	0,00
9	Реконструкція зовнішнього освітлення по вул.І.Величковського у м.Львові	3 750,10	0,00	0,00
10	Підсвітка пам'яток архітектури	2 620,00	2 500,00	2 650,00
11	Капітальний ремонт зовнішнього освітлення у м. Львові	420,00	0,00	0,00
13	Пам'ятник Небенної Сотні	200,00	0,00	0,00
14	Освітлення футбольного майданчика на території Львівської духовної семінарії Святого Духа	200,00	0,00	0,00
15	Роботи по зовнішньому освітленню скверів та пішохідних доріжок	0,00	0,00	27 678,40
16	Реконструкція мереж зовнішнього освітлення м.Львова	0,00	0,00	35 961,70
17	Реконструкція мереж зовнішнього освітлення ОТГ	0,00	0,00	20 000,00
18	Енергоаудит зовнішнього освітлення м.Львова	0,00	0,00	1 900,00
19	Закупівля основних засобів (спецтехніки) - 3 од.	0,00	0,00	7 000,00
20	Встановлення терміналів для контролю за станом електромережі	0,00	0,00	2 000,00
21	Заміна шаф вуличного освітлення	0,00	0,00	4 000,00
Всього		60 690,1	5 490,0	129 266,1



CAPEX 2021р.

Реконструкція зовнішнього освітлення вул. І. Величковського	2 600 000
Реконструкція зовнішнього освітлення вулиць, тротуарів та скверів	5 000 000
Електрифікація промислових зон Львівської ОТГ	24 000 000
Влаштування елементів доступності для осіб з інвалідністю	1 400 000
Разом CAPEX	33 000 000
Забезпечення ведення статутної діяльності	3 000 000
ВСЬОГО	36 000 000



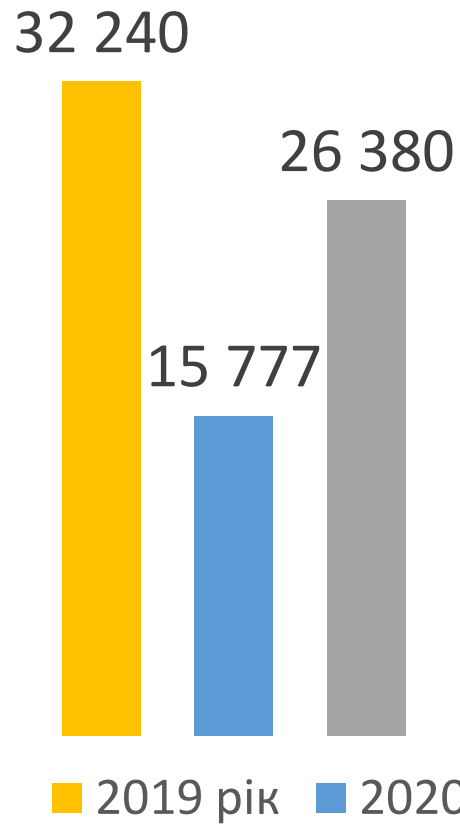


Що
зроблено?

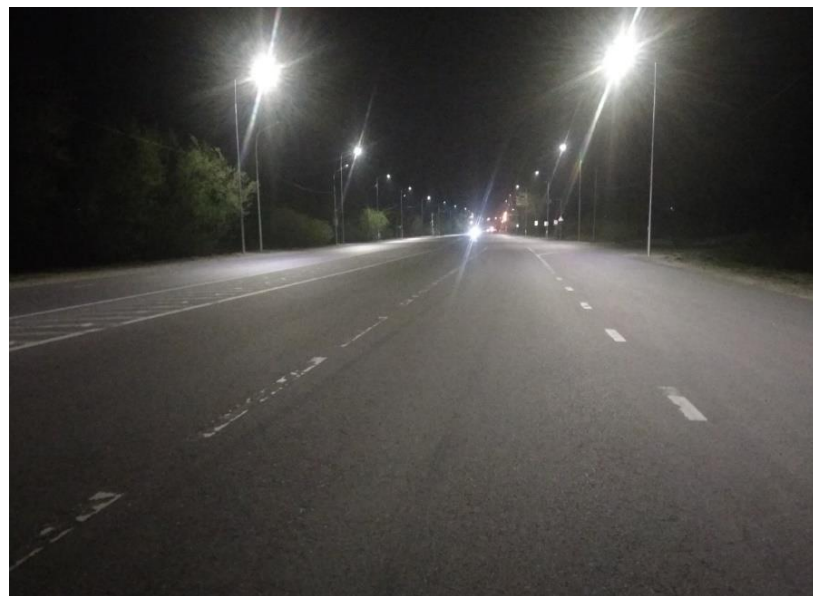


Львівська
міська
рада

Освітлення в'їздів у Львів, тис. грн.



Освітлення в'їздів у Львів



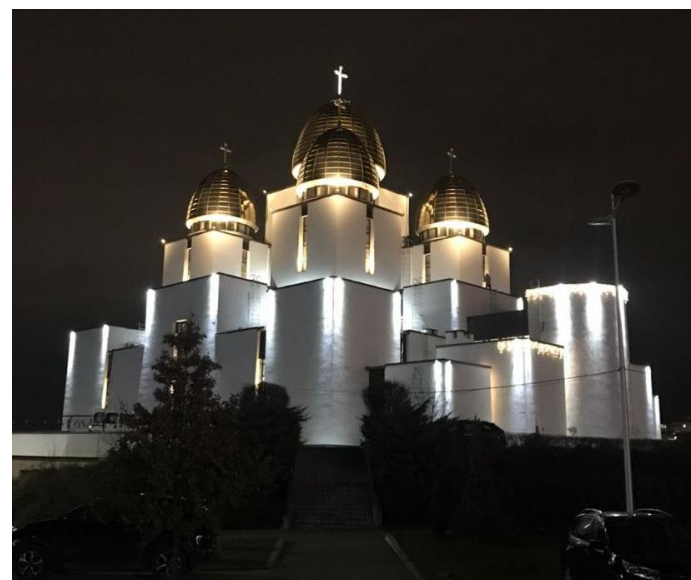
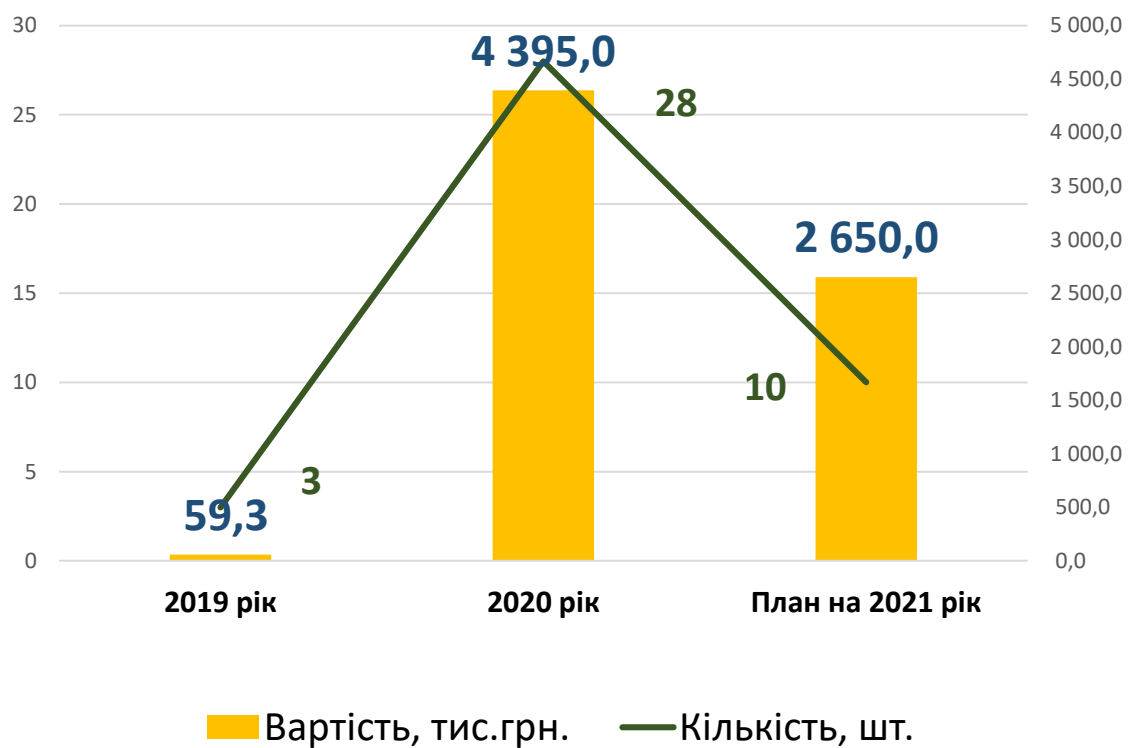
Львівська
міська
рада

Реконструкція зовнішнього освітлення вулиць м. Львова виконані протягом 2018-2020рр.

№ п/н	Вулиці / в'їзди в місто	Світильник LED, шт	Кабель (в землі), км	Вартість, тис. грн
1	Стрийська	175	3,575	7 233,6
2	Городоцька	134	4,907	8 618,0
3	Шевченка	127	5,577	7 580,4
4	Кульпарківська	32	0,556	1 027,5
5	Личаківська	44	1,220	2 889,8
6	Б. Хмельницького	154	5,247	11 656,1
7	Липинського	319	3,650	10 936,6
8	І. Величковського	162	5,166	4 498,9
9	В. Чорновола	46	1,300	741,7
	ВСЬОГО:	746	31,198	55 182,6

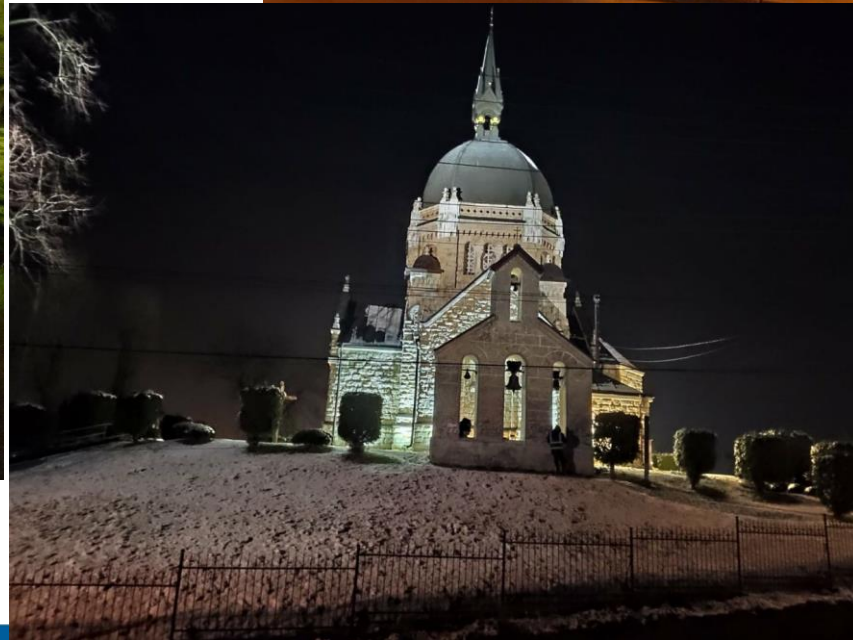
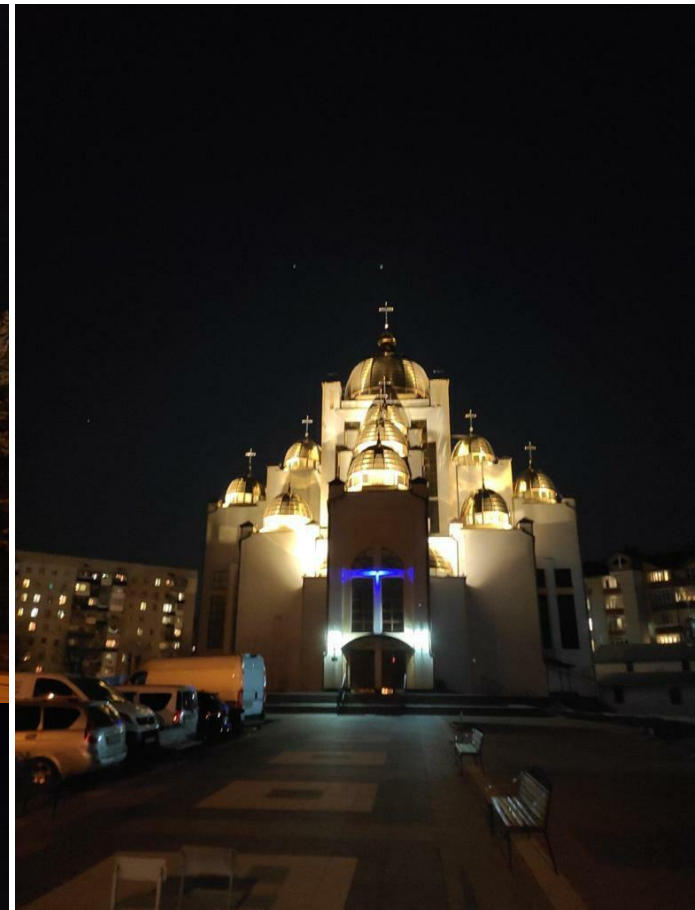
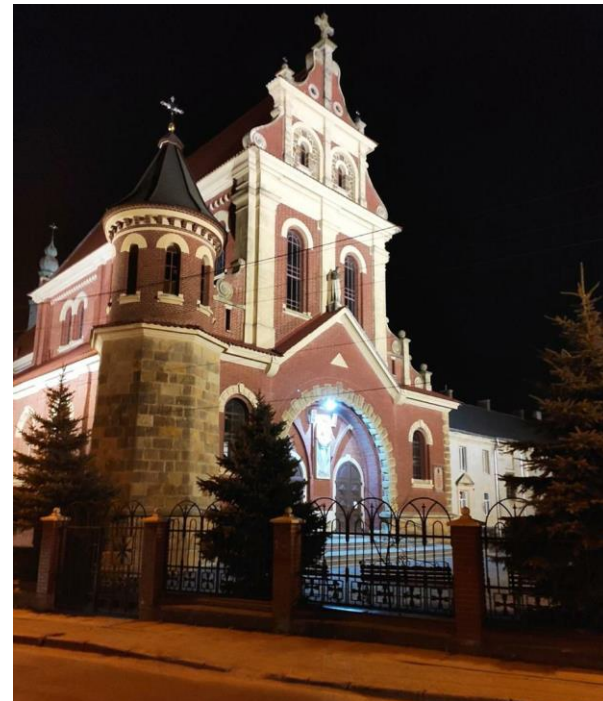
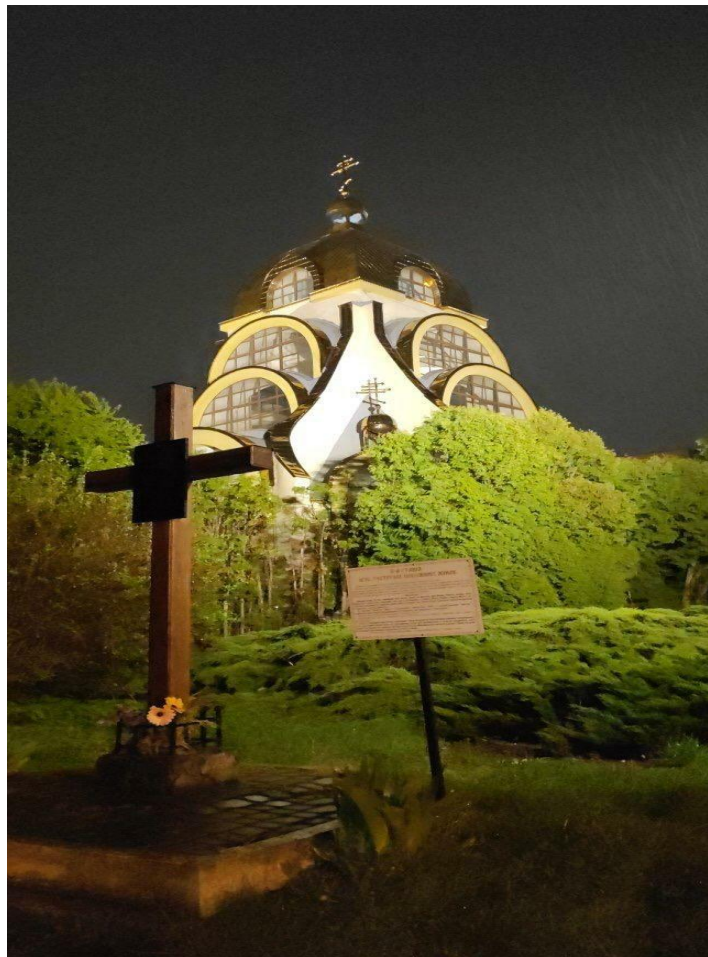


Влаштування освітлення пам'яток архітектури Львова



Львівська
міська
рада

Влаштування освітлення пам'яток архітектури Львова



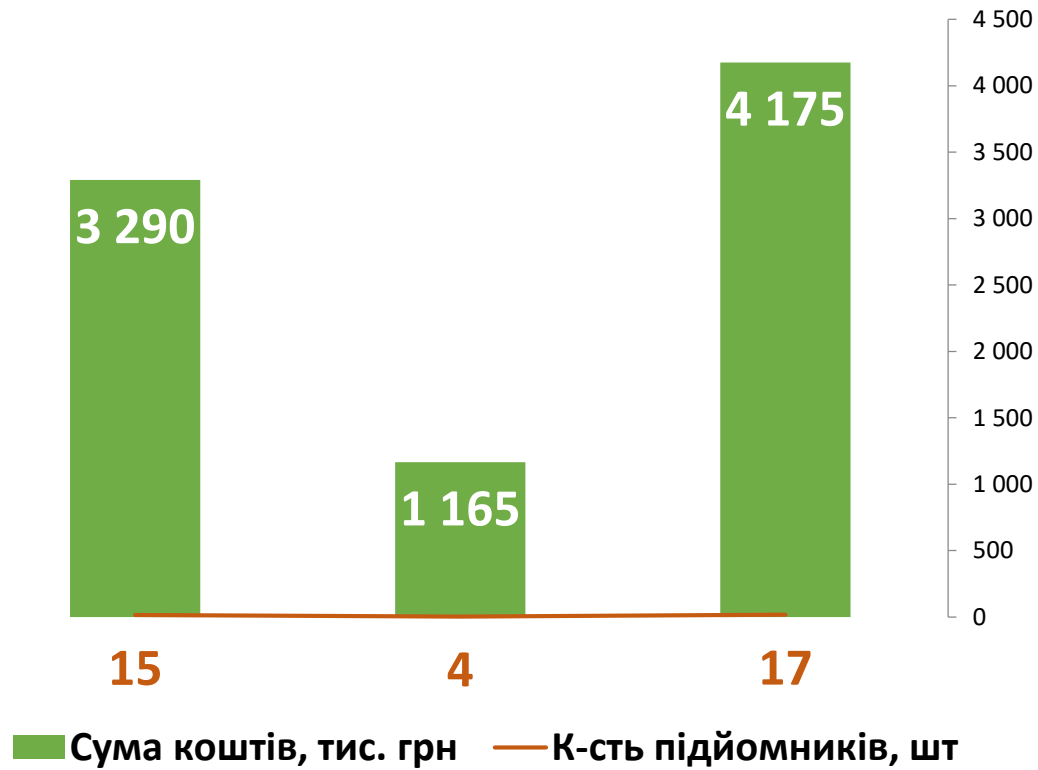
Львівська
міська
рада

Влаштування освітлення пам'яток архітектури

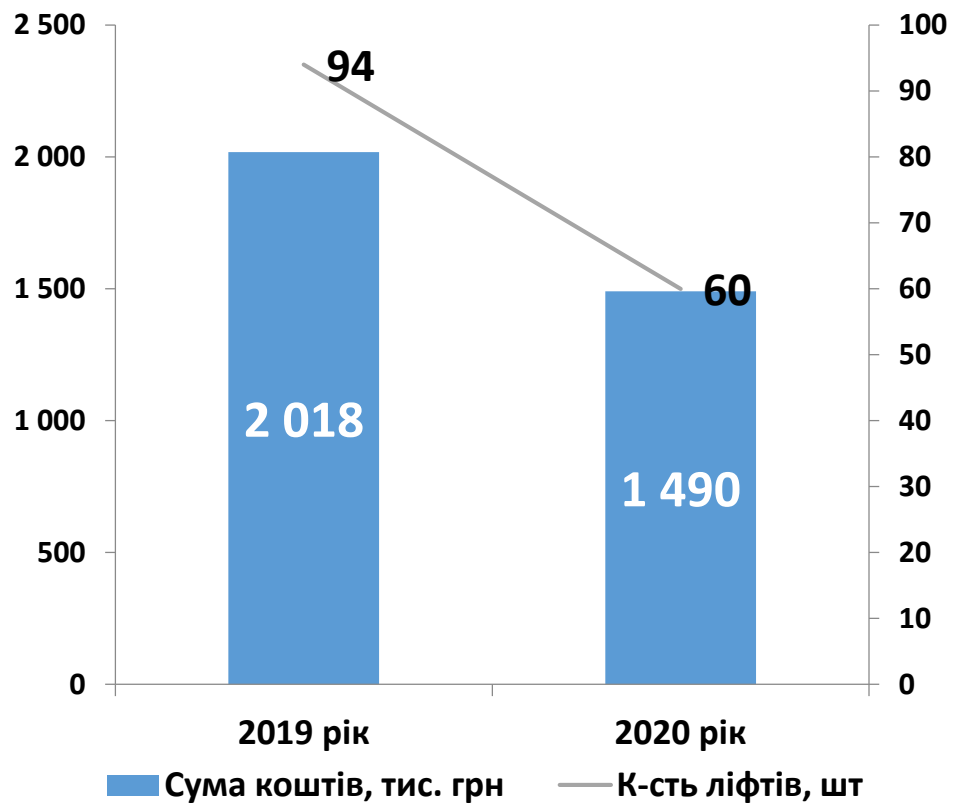
Роки	Кількість, шт	Вартість робіт, тис. грн
2019	3	59,3
2020	28	4 395,0
2021	10	2 650,0



Встановлення підйомників для маломобільних груп населення у 2019-2020 роках та план на 2021 рік

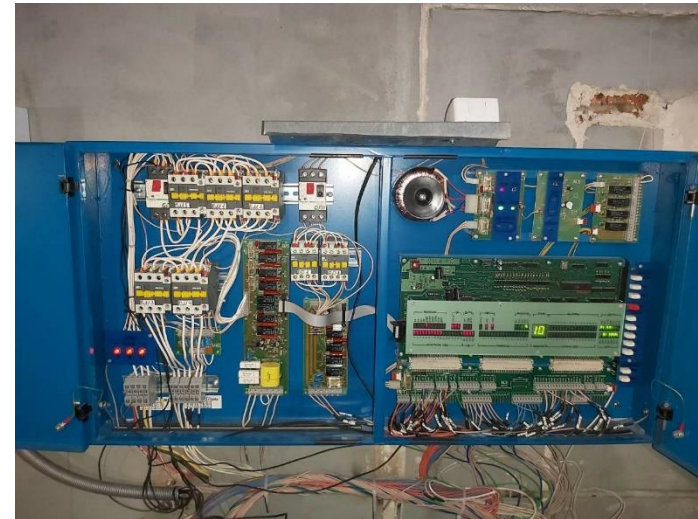


Капітальний ремонт ліфтів



Львівська
міська
рада

Капітальний ремонт ліфтів



Львівська
міська
рада

Капітальний ремонт ліфтів





Що буде зроблено?



Львівська
міська
рада

Проблемні питання приєднаної до ОТГ території та шляхи вирішення 2021-2023рр.

№	Проблемні питання	Шляхи вирішення	Вартість, тис.грн
1.	Відсутність чіткого обліку мереж зовнішнього освітлення	Оцінка ліквідаційною комісією мереж зовнішнього освітлення	—
2.	Відсутність диспетчеризації зовнішнього освітлення	Встановлення диспетчеризації	1 600,0
3.	Мережі знаходяться в аварійному стані	Заміна мереж зовнішнього освітлення	Після повної інвентаризації мереж і передачі на баланс
4.	Велика кількість звернень на ГЛМ від мешканців ОТГ	Заміна мереж зовнішнього освітлення	Після повної інвентаризації мереж і передачі на баланс

Апгрейд зовнішнього освітлення

1. Енергоаудит.

2. Впровадити в життя розумне освітлення, що забезпечить:

- *якісне освітлення в місті;*
- *акцент на освітленні пішохідних переходів;*
- *контроль за кожним світильником;*
- *взаємозв'язок між службами міста ;*
- *контроль за автомобілепотоком;*
- *відеоспостереження в місті;*
- *визначення рівня забруднення повітря.*

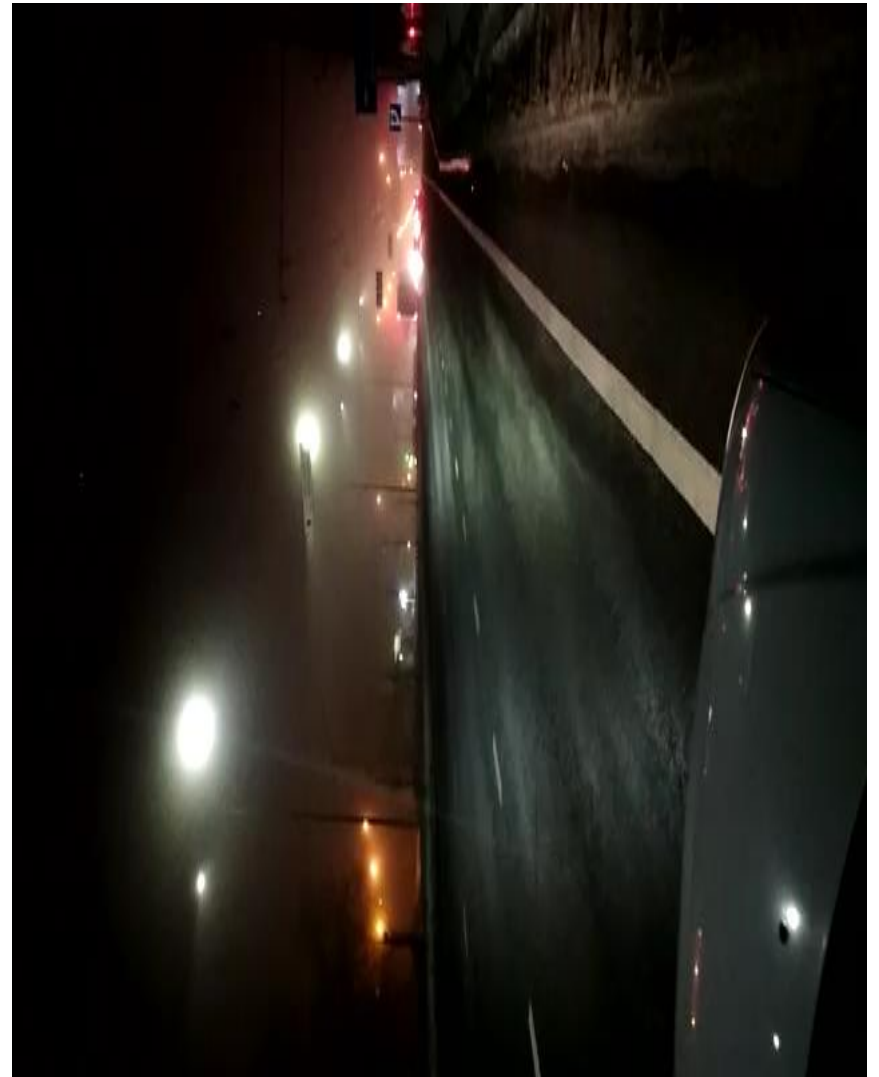


Безпечний пішохідний перехід



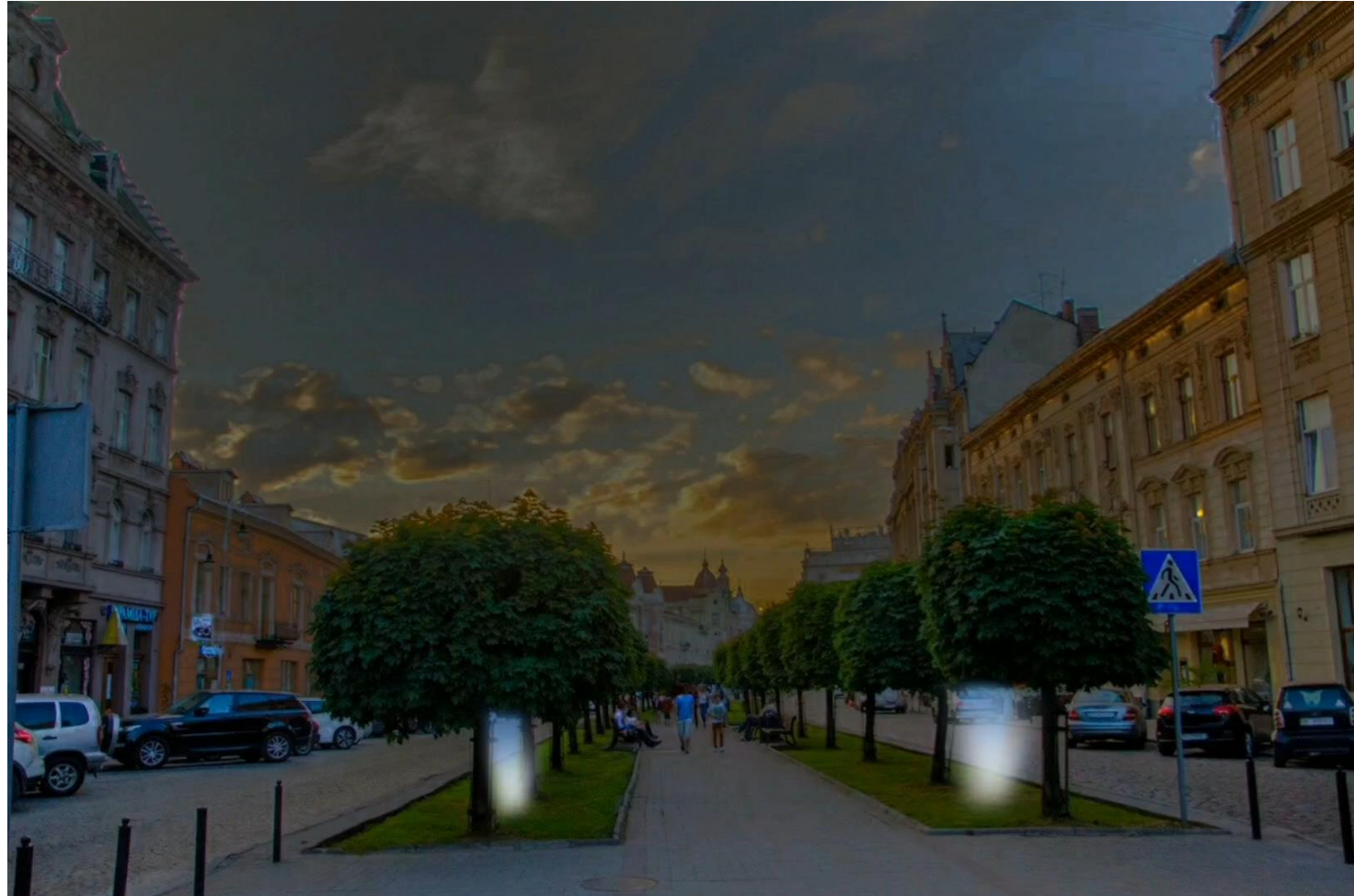


Розумне освітлення в місті



Львівська
міська
рада

Проект декоративної підсвітки проспекту Шевченка



Львівська
міська
рада



До 70-річчя підприємства 16.12.19 р.
відкрито музей світла зі
старовинними опорами, ліхтарями і
лампами





Львівська
міська
рада

Дякуємо за увагу