

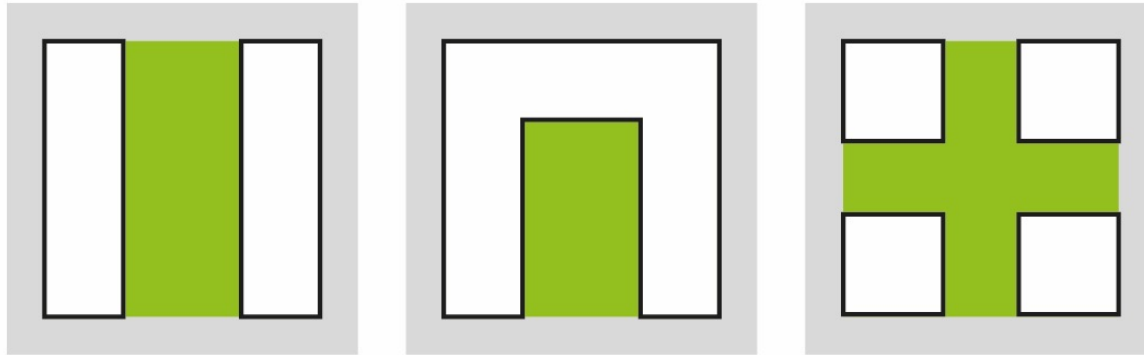
СТАНДАРТИ ЗАБЕЗПЕЧЕННЯ ЯКІСНОГО ЖИТЛОВОГО БУДІВНИЦТВА У ЛЬВОВІ



Львівська
міська
рада



Управління
архітектури та
урбаністики



1.

Якісна просторова структура

Забезпечення якісного простору житлового подвір'я. Подвір'я повинне бути закритим для проїзду та паркування (проїзд лише спецтранспорту при надзвичайній ситуації). Подвір'я чітко відмежовується від вулиці об'ємами житлових будівель. Слід уникати перетинів пішохідних та автомобільних шляхів.



Львівська
міська
рада



Управління
архітектури та
урбаністики



2.

Гуманна висотність та багатофункційність

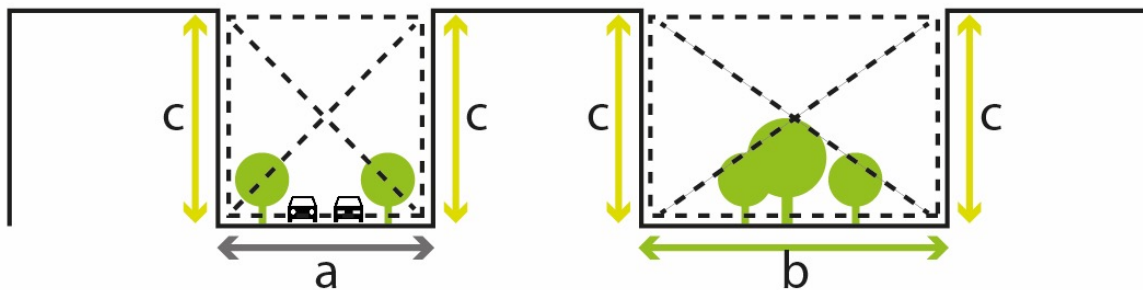
Висотність основної маси багатоквартирної житлової забудови рекомендується приймати на рівні до 6-8 поверхів. Житлові об'єкти вищої поверховості можуть розглядатись виключно як окремі просторові акценти. Необхідно передбачати наявність громадських функцій (амбулаторії, культурні заклади, спортивні центри, комерційні приміщення, офіси та ін.)



Львівська
міська
рада



Управління
архітектури та
урбаністики



3.

Запобігання просторовому переуцільненню

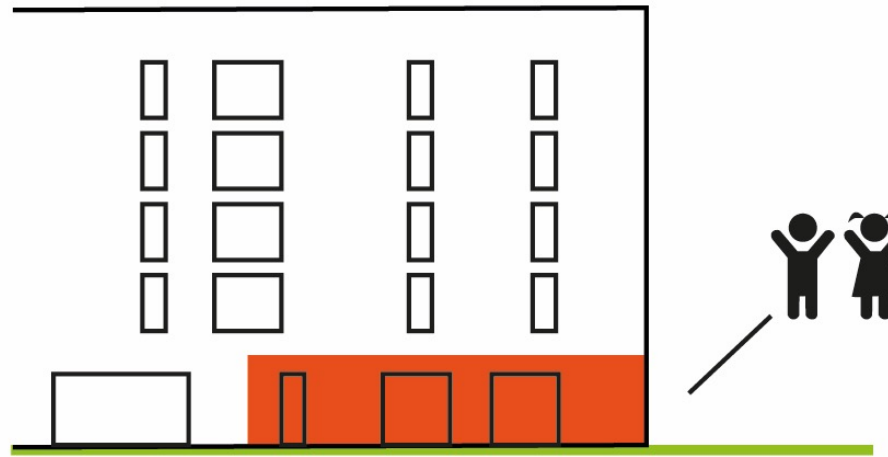
Відстань між будівлями з боку житлового подвір'я або вулиці не повинна бути меншою за їх висоту.
 $a \geq c$; $b \geq c$



Львівська
міська
рада



Управління
архітектури та
урбаністики



4.

Обов'язкова соціальна інфраструктура

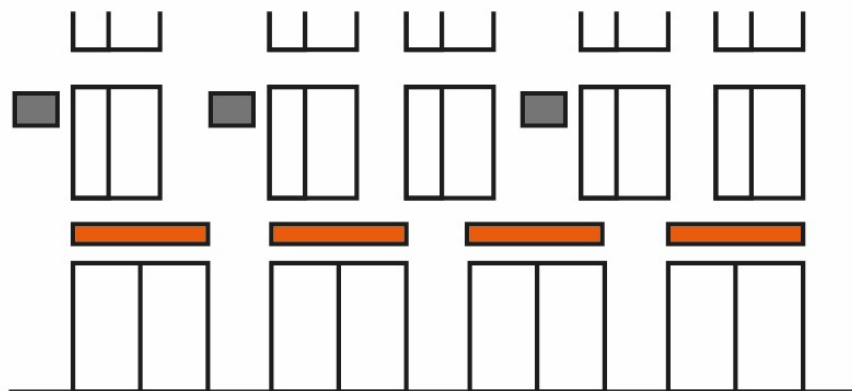
При площі квартир більше 3 тис. м.кв. необхідно передбачати приміщення короткочасного перебування дітей. При площі квартир більше 10 тис. м.кв. необхідно передбачати ДНЗ. При площі більше 45 тис. м.кв. необхідно передбачати будівництво школи. Шкільні та дошкільні заклади слід передбачати і при меншій площі, якщо найближчі є перевантажені.



Львівська
міська
рада



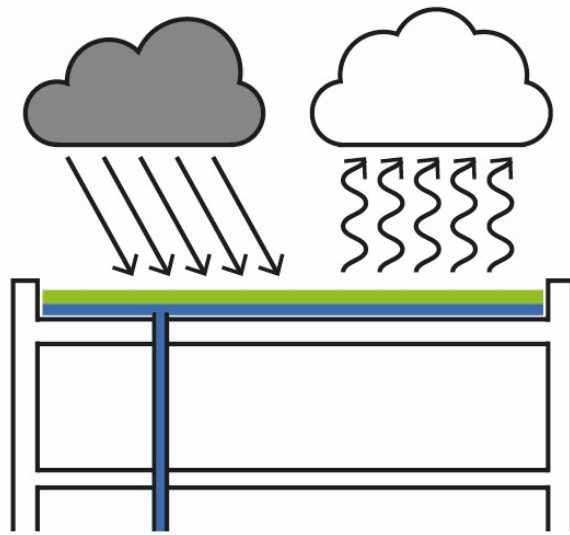
Управління
архітектури та
урбаністики



5.

Естетично довершені фасади

Для забезпечення естетичного вигляду фасадів передбачати кошики для кондиціонерів, а також місце для розміщення вивісок комерційних приміщень. Конструктивне вирішення фасадів повинне передбачати його довговічність та практичність при експлуатації. Забороняється використання діодних стрічок для художньої підсвітки фасадів в нічний час, а також рекламних світлових конструкцій.

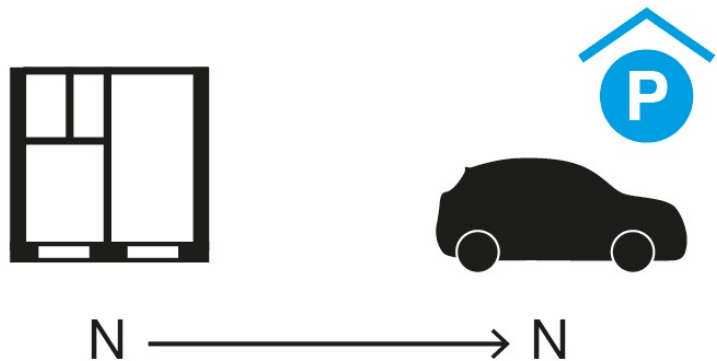


6.

Екологічність та адаптація до змін клімату

Враховувати екологічні аспекти та адаптацію до змін клімату. Зокрема влаштовувати висадку сукулентів та інших рослин на даху, передбачати відокремлену дощову каналізацію, а також резервуари для накопичення дощової води. Слід максимально уникати влаштування водонепроникних конструкцій та заощення ґрунту та передбачати максимальне озеленення ділянки. Сприяти енергетичній ефективності будівель.





7.

Покращене паркування та безпека

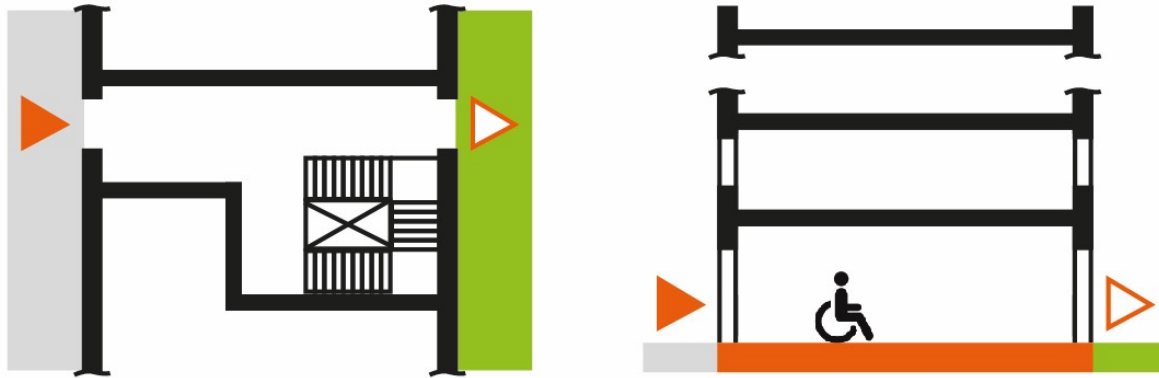
Кількість парко-місць у підземному паркінгу рекомендується приймати рівною кількості квартир. За умови близькості до зупинок громадського транспорту, а також за умови розташування у центральній частині міста даний показник може бути зменшений (не менше 0,7 від кількості квартир), а у разі відсутності зупинки громадського транспорту у пішій доступності рекомендується приймати вищий коефіцієнт (кількість машино-місць більша кількості квартир). Паркінги та інші підземні приміщення рекомендується адаптувати для укриття населення у разі виникнення надзвичайних ситуацій. Передбачати встановлення електростанцій зарядних станцій. Передбачати наявність парковок для велосипедів та засобів легкої мобільності з відповідними зарядними станціями для електродвигунів.



Львівська
міська
рада



Управління
архітектури та
урбаністики



8.

Комфортні входи та безбар'єрність

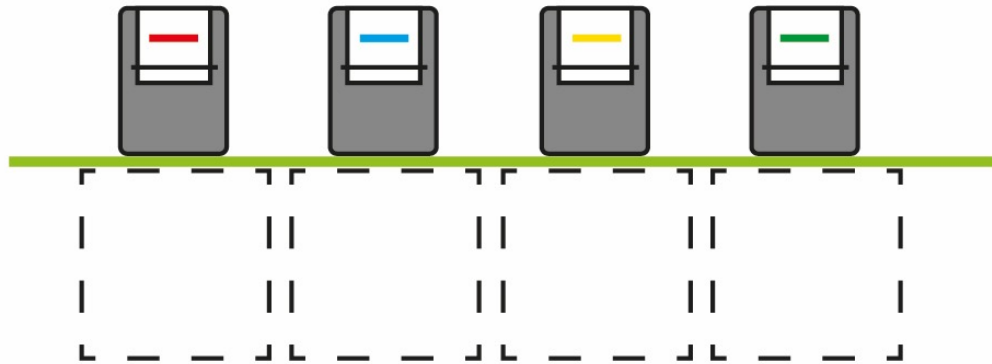
Головний вхід в будинок рекомендується розміщувати зі сторони вулиці, при цьому обов'язково влаштовуючи другий вихід у подвір'я. Вхідні двері в підїзд рекомендується робити з елементами великого засклення, а вхід розміщувати на відмітці тротуару та двору (без додаткових сходів та пандусів).



Львівська
міська
рада



Управління
архітектури та
урбаністики



9.

Підземні контейнери для ТПВ

Передбачати влаштування підземних контейнерів роздільного збору твердих побутових відходів.



Львівська
міська
рада



Управління
архітектури та
урбаністики



10.

Впровадження мистецьких елементів

Передбачати встановлення мистецьких елементів та творів мистецтва як складової архітектурного вирішення, або ж як окремих об'єктів в межах благоустрою.



Львівська
міська
рада



Управління
архітектури та
урбаністики

ДЯКУЄМО ЗА УВАГУ



Львівська
міська
рада



Управління
архітектури та
урбаністики