

ВУЛИЧНІ ДЕРЕВА

ВДОСКОНАЛЕННЯ
МІСЬКОЇ ПОЛІТИКИ
ОЗЕЛЕНЕННЯ

ПРОБЛЕМА

вулиця Парфановичів





вулиця Гашека



вулиця Дорошенка

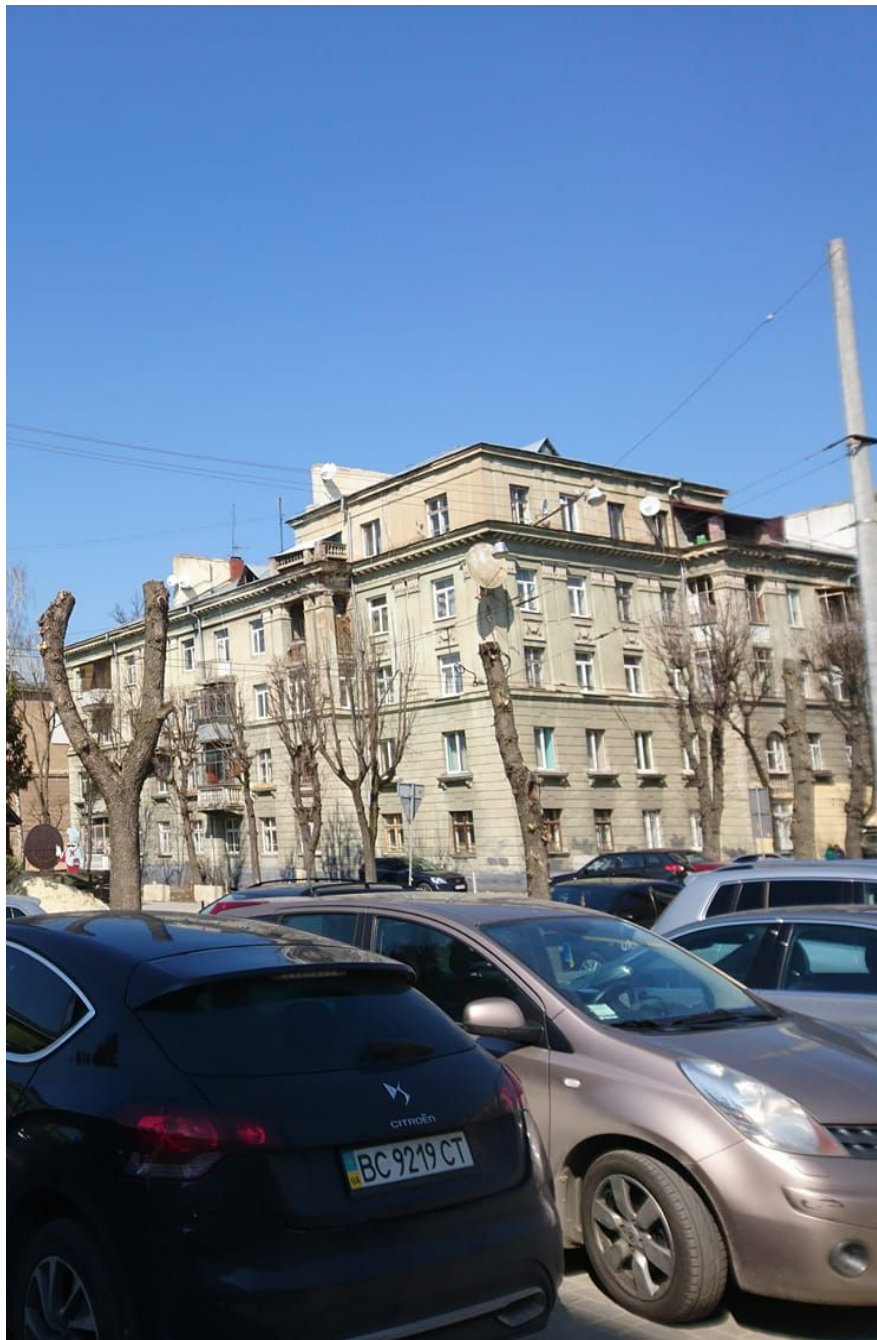


вулиця Княгині Ольги, дитячий садок

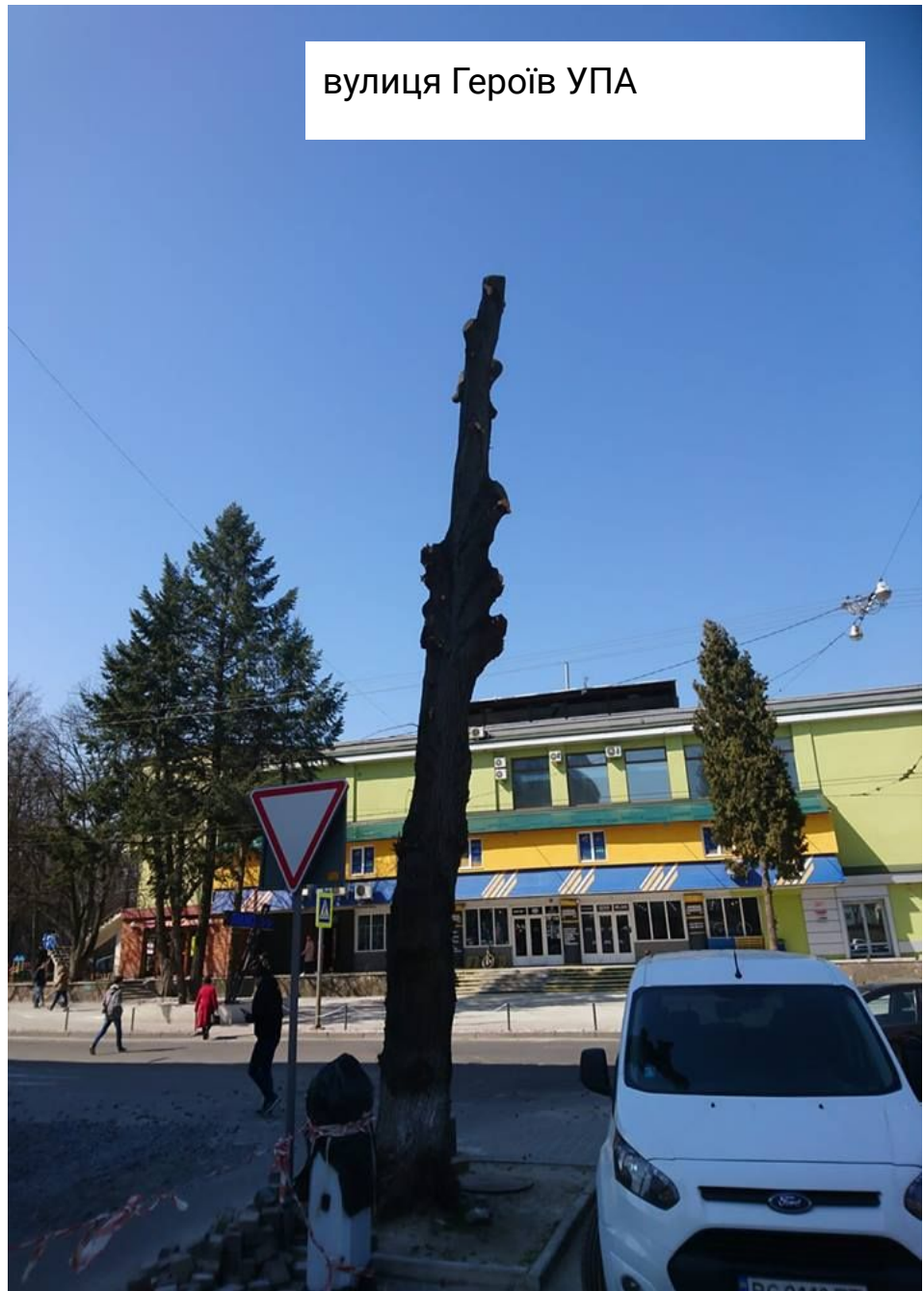


Будинок залізничників Рокс

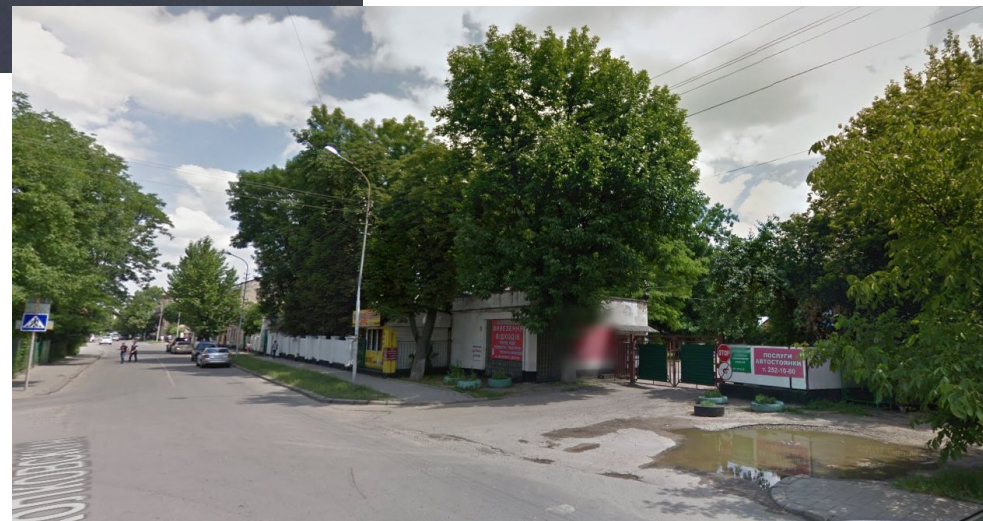
o.tv



вулиця Героїв УПА



ЛКП "Львівспецкомунтранс"



вулиця Виговського



Вул. Замарстинівська







вулиця Кубійовича



Музей народної архітектури та побуту ім. К.Шептицького



вулиця Кульпарківська



Львівська міська рада
Залізнична районна адміністрація

79 022, Львів, вул. Виговського, 34, тел.: (032) 295 82 40, факс: (032) 295 82 38

13.08.18 № 32-3609

На № _____ від _____

Голові ЖБК -139
п. О. Кулик
м. Львів, вул. Кульпарківська 180

Залізничною районною адміністрацією розглянуто Ваше звернення від 27.07.2018 №2-21166/АП-3-32 щодо зрізки аварійних дерев та формувальних робіт зелених насаджень на вул. Кульпарківська 180.

Комісією в складі працівників відділу комунального господарства районної адміністрації, Державної екологічної інспекції у Львівській області та відділу екології та природних ресурсів департаменту містобудування ЛМР проведено обстеження дерев за вищевказаною адресою. Відповідно до висновків комісії, за даною адресою підлягає зрізці 1 дерево породи верба. Для уникнення аварійної ситуації рекомендовано провести формувальну обрізку 2-х кленів в осінньо-зимовий період (з моменту опадання листя).

Скеровуємо Вам акт обстеження зелених насаджень, що підлягають видаленню для можливості проведення зрізки на вул. Кульпарківська 180.

До виконання робіт радимо залучати ліцензовані організації та повідомити про початок їх проведення відділ комунального господарства районної адміністрації за тел. 295-82-47.

Додаток: акт на 2 арк.

Заступник голови з питань
житлово-комунального господарства

І. Герич

Л. Мандрик
295-82-47

РЕАКЦІЯ

Петиція проти варварської обрізки дерев
зібрала 500 голосів менше ніж за добу



Львів ▾



ТРИВАЄ ЗБІР ПІДПИСІВ НА РОЗГЛЯДІ З ВІДПОВІДЯМИ Усі

Кабінет ▾

+ Створити петицію

[Петиції на розгляді](#) → [Зупинити варварську обрізку дерев у Львові](#)

Зупинити варварську обрізку дерев у Львові

ЕКОЛОГІЯ

ОПИС ПРОБЛЕМИ

Львів невпинно втрачає свої дерева, найшвидшими темпами на вулицях, на території дитячих садків і шкіл, дворів багатоквартирних будинків. Довгі роки вуличні дерева не доглядали. Без своєчасної фахової санітарної обрізки вони сильно розрослися, частина дерев та окремих гілок стала аварійною.

Замість такої потрібної фахової санітарної обрізки відбувається під виглядом формувальної і омолоджуючої обрізки так званий «топінг» - ампутація всієї маси крони. Відбувається це з низки причин. Насамперед, щоб дерево дало якомога менше листя, а також це спосіб умертвити дерево. Після такої обрізки дерево спочатку втрачає працездатність - не створює кисню, не очищує повітря, не затримує вологу, не створює тінь, перестає бути середовищем для птахів та іншої фауни.

Дерева відпускають зі зрізів нові прямі масивні гілки, щоб якнайшвидше компенсувати втрату, проте вони погано закріплені. На зрізи заселяються паразити, що руйнують дерево зсередини, небезпека зламів збільшується в рази. Протягом 2-10 років для спотвореного обрізкою дерева настає смерть. Смерть дерева часто і є неофіційною метою такої обрізки. Адже господарський інтерес прибирати якомога менше листя доповнюється штрафами за викидання листя в контейнери для ТПВ. Внаслідок штрафів, накладених на садки, школи та інші установи минулої осені, цієї весни ситуація стала критичною, топінгу зазнали тисячі дерев.



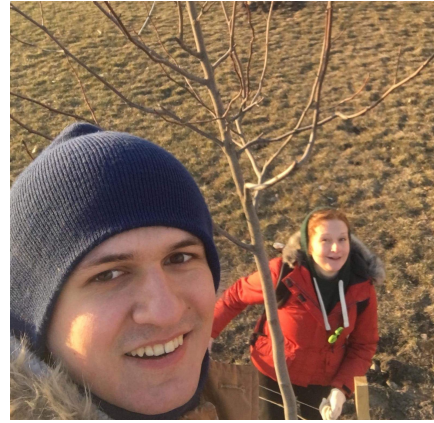
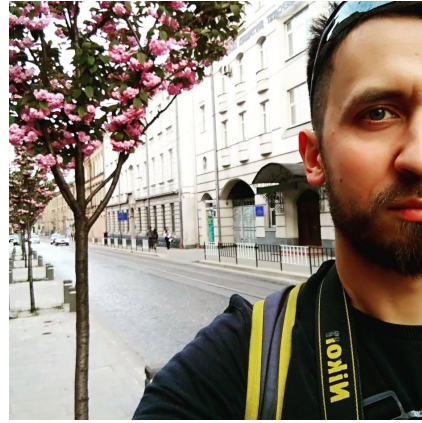
Підписів зібрано

Потрібно

ПІДТРИМАНО ✓

Допоможіть набрати необхідну кількість підписів — поширте:

[Поширити 840](#)[Твіт](#)



Петицію підготували:

Павло Олефіренко, програміст, ініціатор петиції

Олександр Шутюк, урбаніст, засновник спільнокошту озеленення Львова

Олександра Сладкова, урбаніст, співзасновниця спільнокошту озеленення Львова

Юрій Тер-Арутюнян, учасник акцій з озеленення, засновник ГО "Зручне місто"

Орест Олесків, менеджер, дендролог-любитель, экс-працівник управління екології ЛМР

Ірина Миронова, еколог, співзасновниця Zero Waste Lviv

Голубець Павло, інженер-тестувальник, активний учасник спільнокошту озеленення, член ГО «Кращий Сихів».

Софія Селіщева, IT рекрутер, громадська активістка

Щойно переїжджаємо кордон з ЄС - вигляд дерев різко змінюється. Ми не бачимо "кронування".



НЕПРАВИЛЬНА ОБРІЗКА



ПРАВИЛЬНА ОБРІЗКА (фото з Німеччини і Нідерландів)



© Helena Coffee



ДЕРЕВО
здорової людини



ДЕРЕВО
працівника ЖЕКу



Advertisement sign for a bakery or cafe, featuring a product image and text.

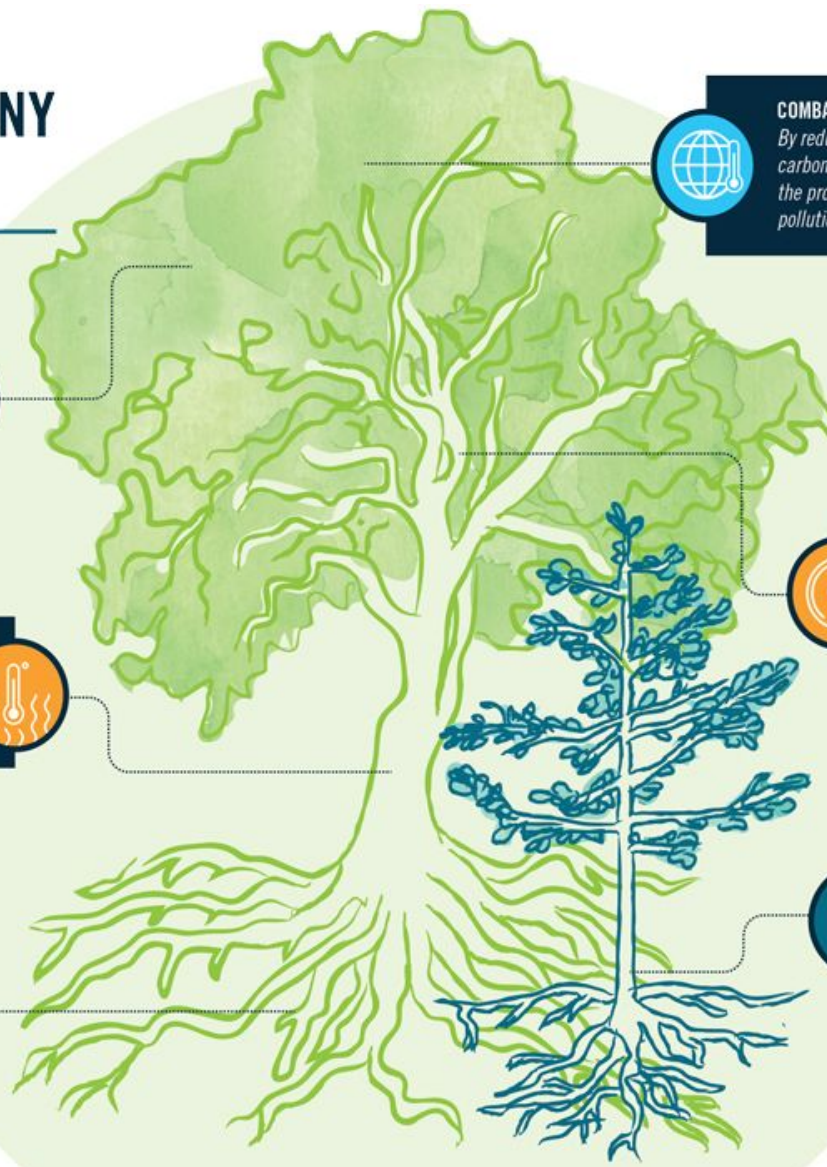
POMPES FUNEBRES
TEL: 04 87 66 53

20

WITRY

ДЛЯ ЧОГО ДЕРЕВА
МІСТУ?

TREES OFFER MANY BENEFITS...



COMBATS CLIMATE CHANGE

By reducing energy demand and absorbing carbon dioxide, trees and vegetation decrease the production and negative effects of air pollution and greenhouse gas emissions.



CLEANER AIR

100 trees remove 53 tons of carbon dioxide and 430 pounds of other air pollutants per year.



REDUCES URBAN HEAT ISLAND EFFECT

Shaded surfaces may be 20–45°F cooler than the peak temperatures of unshaded materials.



SAVES ENERGY

Strategically placed shade trees can help save up to 56% on annual air-conditioning costs.



CAPTURES RAINWATER

One hundred mature trees can capture and store about 139,000 gallons of rainwater per year.



CLEANER WATER

A medium-sized tree intercepts up to 2,300 gallons of stormwater runoff per year.



INCREASES BUSINESS

Shoppers will spend 9% to 12% more for goods and services in business districts having high quality tree canopy



GREEN ECONOMY

In 2009 urban forestry supported 60,067 jobs in California resulting in \$3.3 billion individual income.



IMPROVES PUBLIC HEALTH

People living in polluted urban areas are far less likely to be admitted to hospital with asthma when there are lots of trees in their neighborhood.



IMPROVES MENTAL HEALTH

People living in neighborhoods with less than 10 percent tree canopy are much more likely to report symptoms of depression, stress and anxiety.

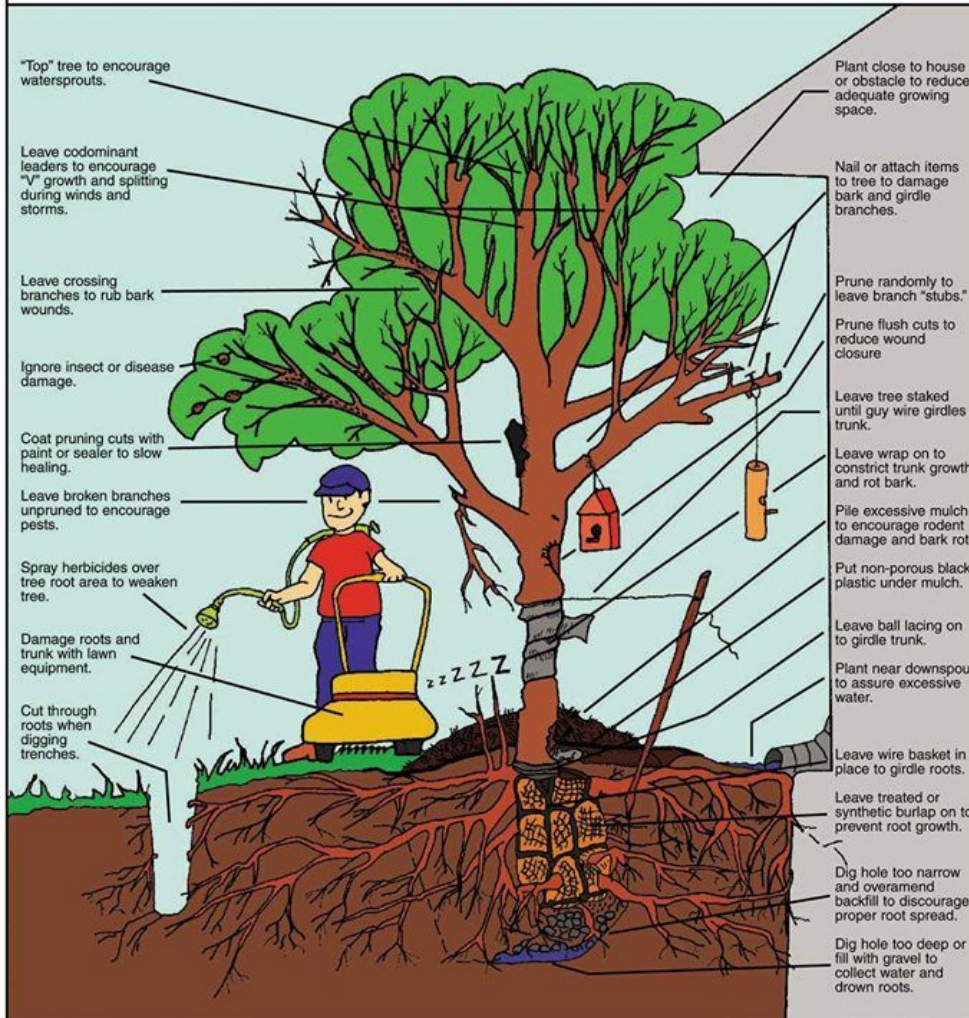




HOW TO KILL A TREE



Few residential trees die of "old age." Mechanical damage and improper tree care kill more trees than any insects or diseases. Avoid making the tree-damaging mistakes shown in the diagram below!



"Top" tree to encourage watersprouts.

Leave codominant leaders to encourage "V" growth and splitting during winds and storms.

Leave crossing branches to rub bark wounds.

Ignore insect or disease damage.

Coat pruning cuts with paint or sealer to slow healing.

Leave broken branches unpruned to encourage pests.

Spray herbicides over tree root area to weaken tree.

Damage roots and trunk with lawn equipment.

Cut through roots when digging trenches.

Plant close to house or obstacle to reduce adequate growing space.

Nail or attach items to tree to damage bark and girdle branches.

Prune randomly to leave branch "stubs."

Prune flush cuts to reduce wound closure

Leave tree staked until guy wire girdles trunk.

Leave wrap on to constrict trunk growth and rot bark.

Pile excessive mulch to encourage rodent damage and bark rot.

Put non-porous black plastic under mulch.

Leave ball lacing on to girdle trunk.

Plant near downspout to assure excessive water.

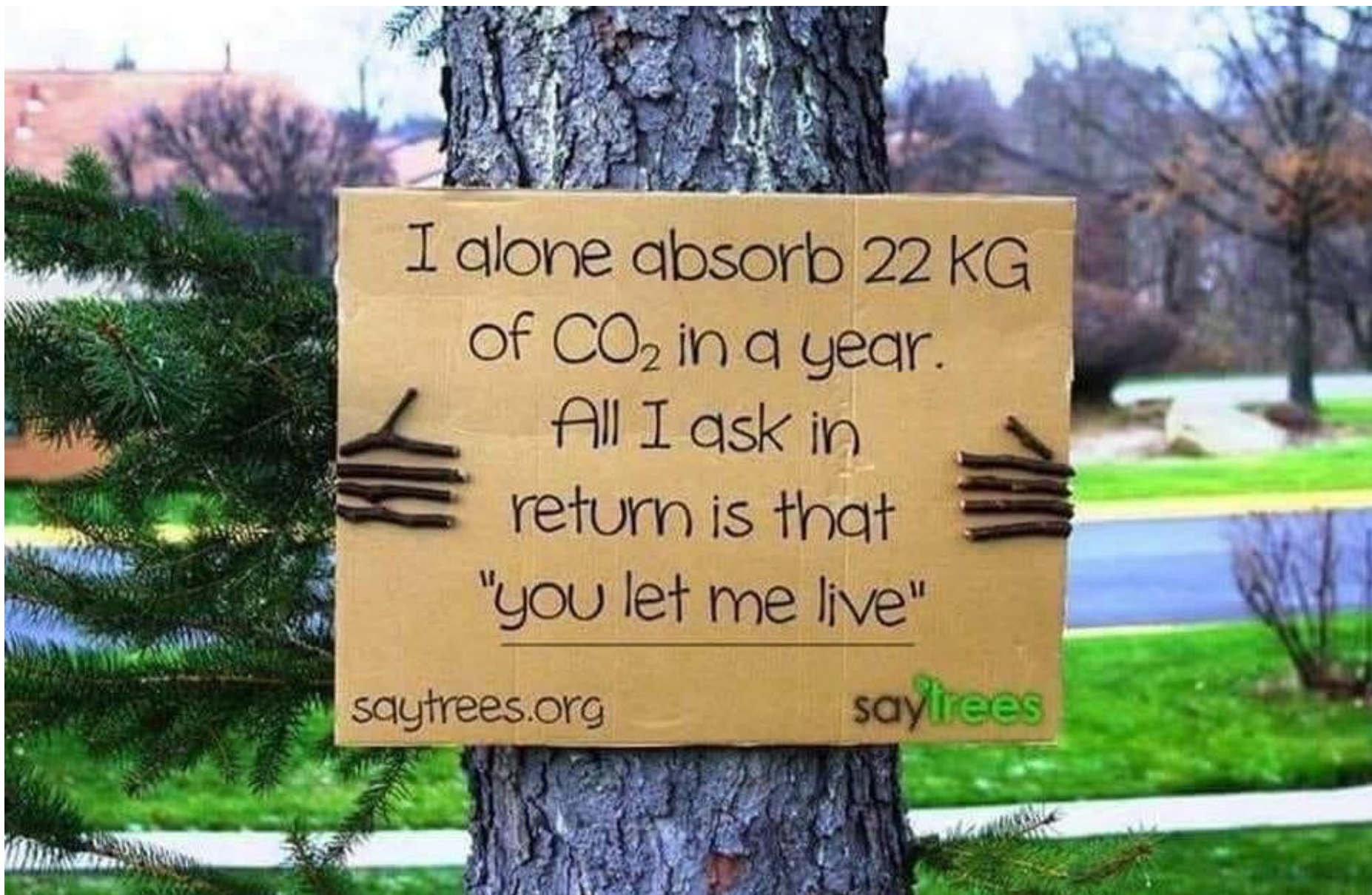
Leave wire basket in place to girdle roots.

Leave treated or synthetic burlap on to prevent root growth.

Dig hole too narrow and overamend backfill to discourage proper root spread.

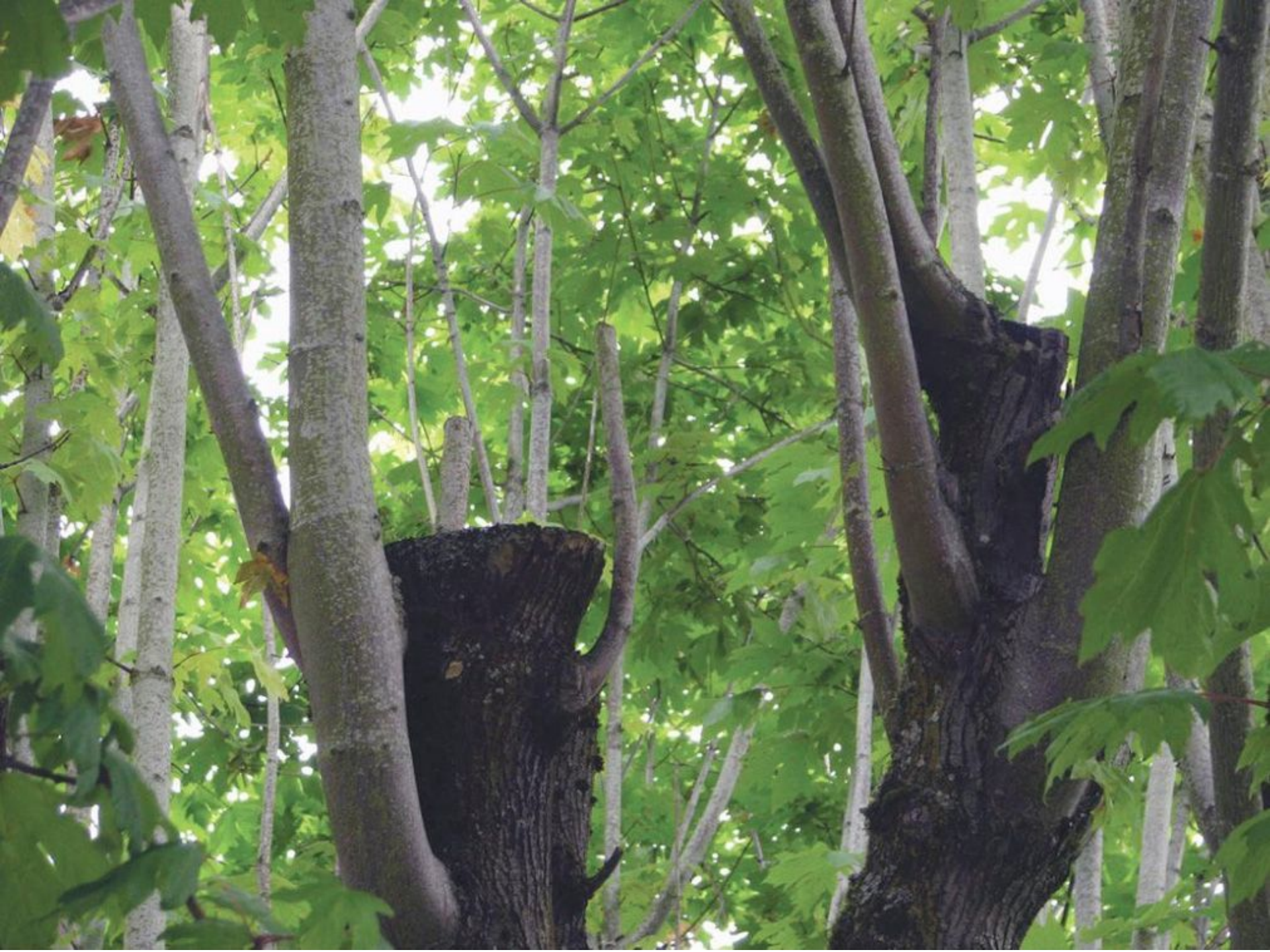
Dig hole too deep or fill with gravel to collect water and drown roots.

Дерева - єдина можливість адаптації міст
до змін клімату



ЩО НЕ ТАК З
ОБРІЗКОЮ?

Деревам шкодить
кронування / формовка / топінг /
омолоджуюча обрізка









Дерево має баланс
коріння і крони



Дерево перестає
виконувати функції
дерева: не захищає
від сонця, не
очищує повітря, не
абсорбує вологу



Дерево виглядає
огидно, має меншу
опірність до вітру,
втрачає імунітет



Дерево руйнується
внаслідок атак
паразитів, нові
гілки не
тримаються так
добре як старі

Кронування є марнуванням
міських коштів

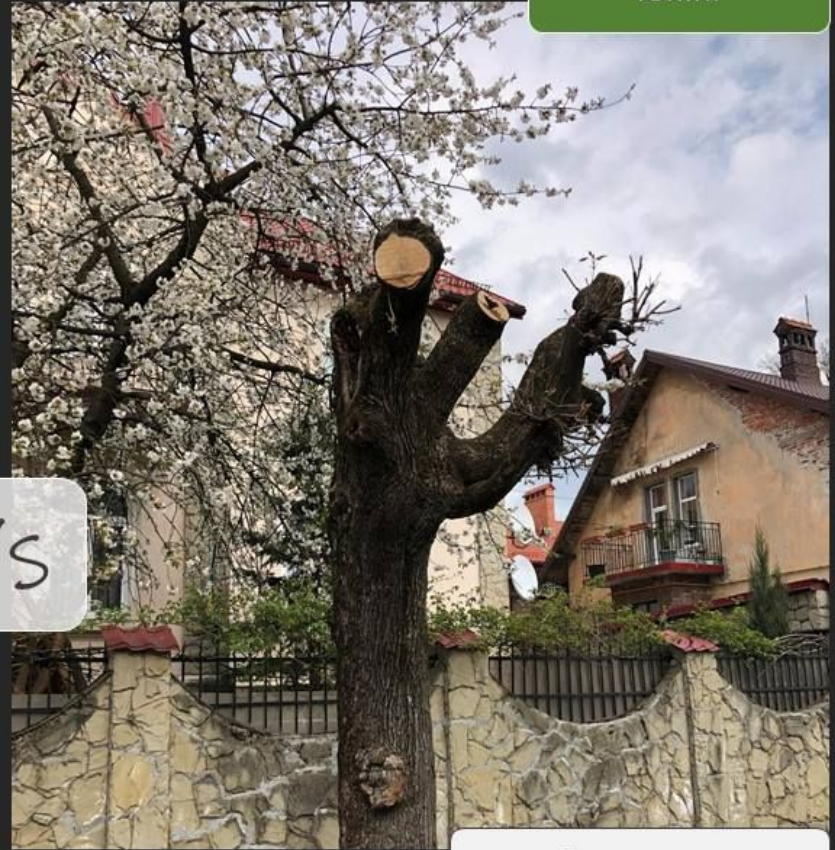
кронування до 2600 грн
санітарна обрізка до 1200 грн

Якщо дерево потрібна “омолоджуюча
обрізка” - то скоріше за все його варто
вже замінити

Одна вулиця – два дерева

Формувальна обрізка

Топінг



VS

Майстерність

Бензопила



вулиця Зелена

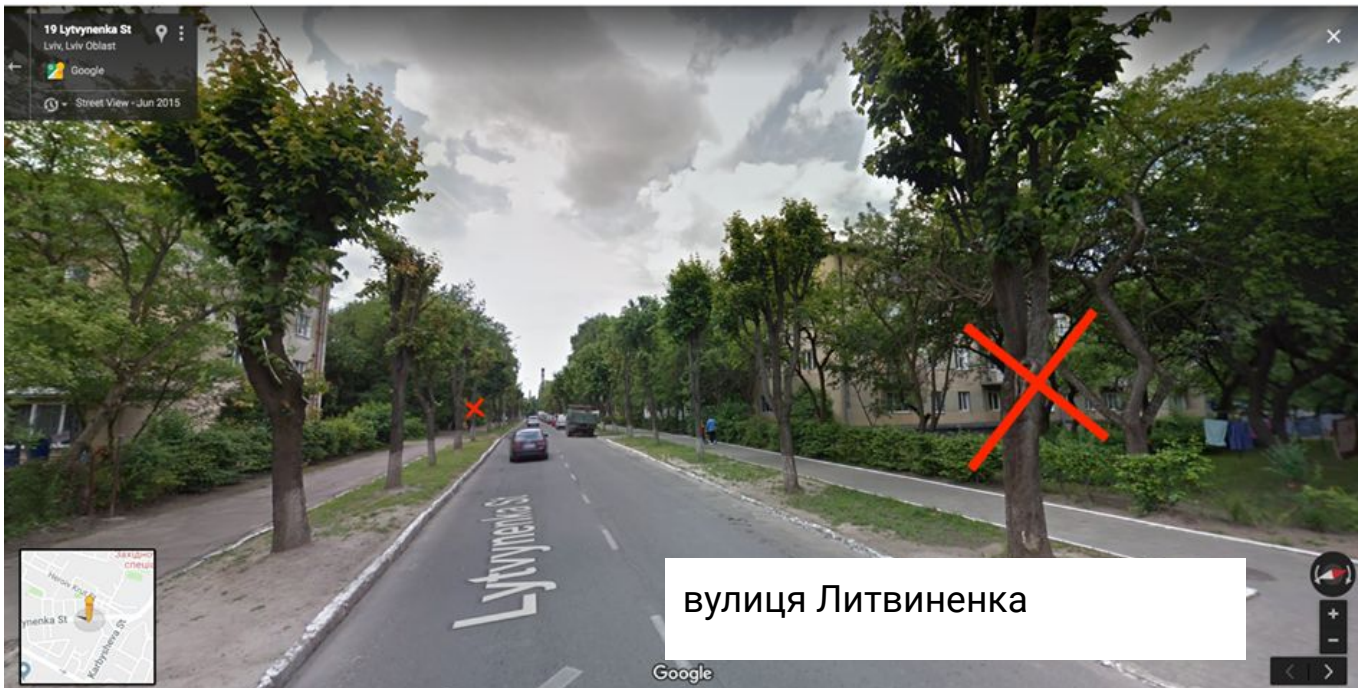
Необхідно створити систему сертифікації
арбористів і вдосконалити тендерні
процедури

(як мінімум не платити за шкідництво)

Правильна обрізка практично непомітна (обрізається до 25% маси крони), а виконати її можуть лише арбористи



Кронування швидко або повільно
вбиває дерева





вулиця Стефаника

**ЧОМУ ВІДБУВАЄТЬСЯ
ОБРІЗКА?**

Деревам шкодять ті, хто прибирає листя
ситуація стала критичною через штрафи,
накладені на міські установи, що
викинули листя в контейнери ТПВ

Двірники не люблять дерева, бо треба прибирати листя







вулиця Тарнавського,
дитячий садок



Необхідно терміново розробити
механізми збору і компостування листя,
зручний насамперед для тих хто листя
збирає



Обрізана деревина і гілля йдуть на продаж підприємствами, зацікавлені зрізати якнайбільше з одного дерева

а може подрібнюватись і перетворюватись на мульчу, яку ми зараз купуємо за 80 грн/мішок



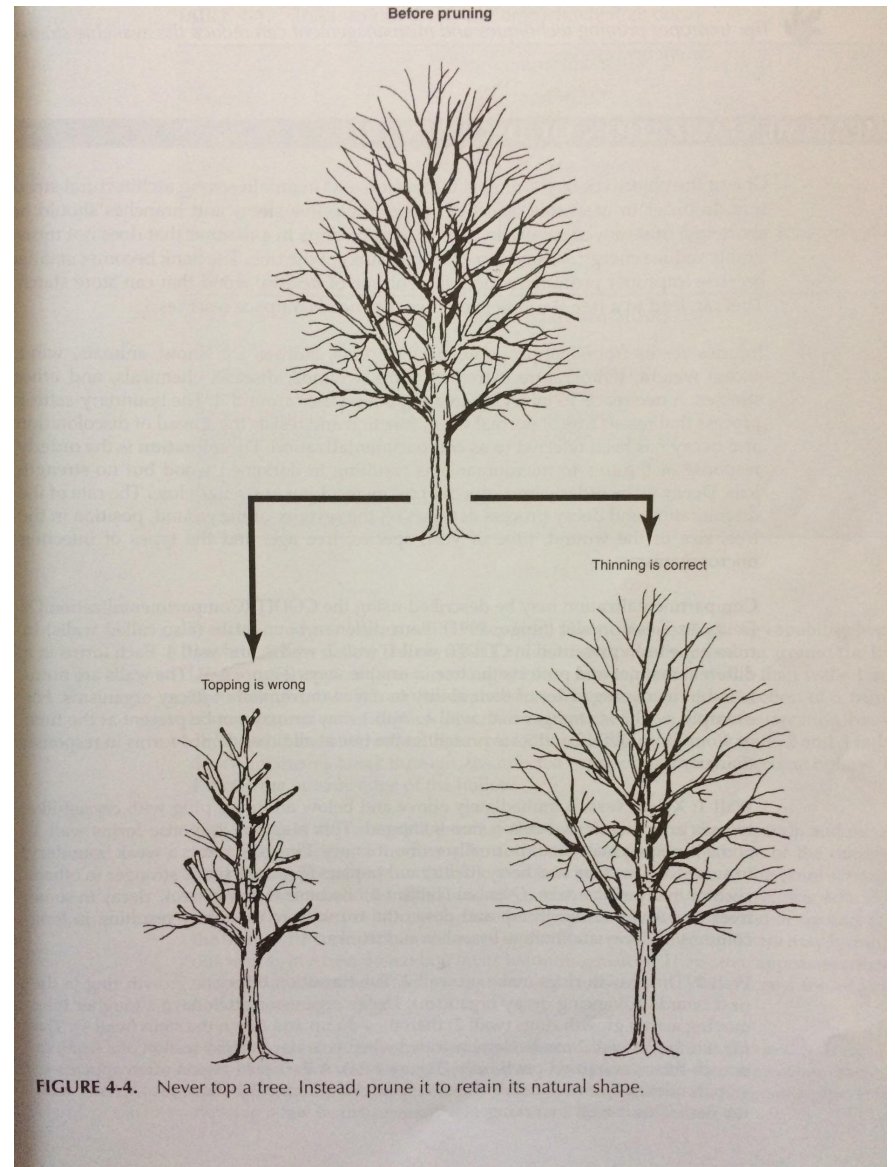
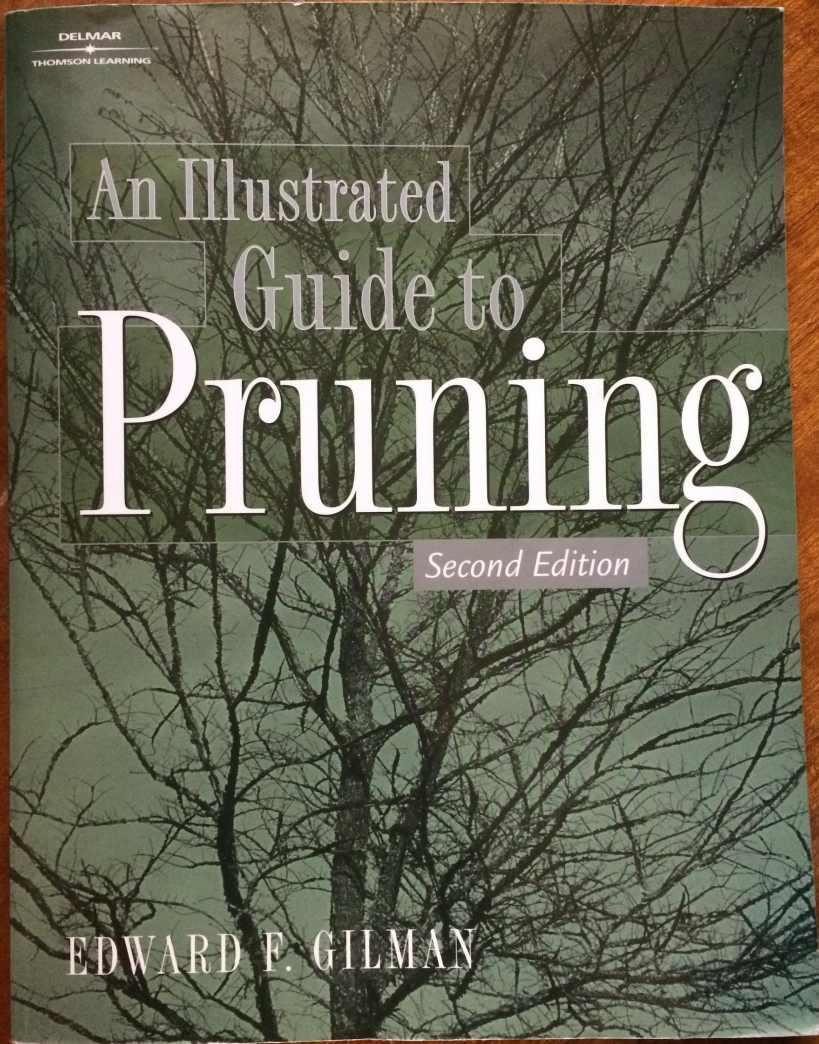
вулиця Кульпарківська,
дитячий садок

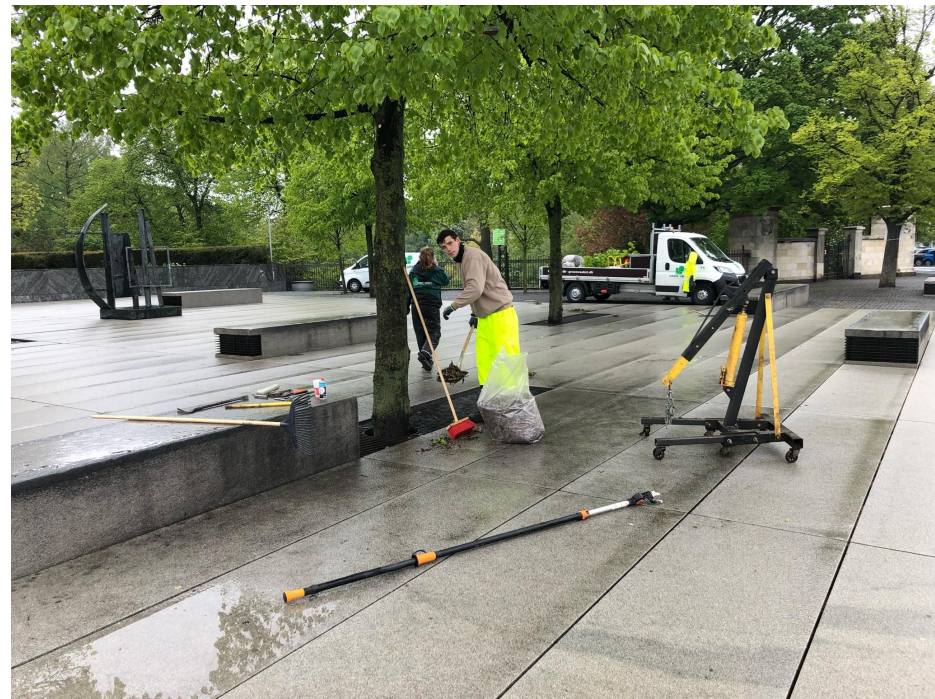


1 березня - 1 вересня
“період тиші”
період гніздування птахів



Розробка міських правил обрізки,
посадки і утримання дерев





А якщо дерево впаде?

Інвентаризація стану вуличних і алейних
дерев раз на 5 років
з санітарною обрізкою
повністю виключає такий розвиток подій

Перерослі і недоглянуті дерева складають небезпеку для людей, інженерних мереж і майна, але проблему можна на 90% передбачити



Інвентаризація стану дерев, проведена GIZ в центральній частині міста в 2014 році



Ми працюємо над системою онлайн-інвентаризації вуличних дерев

TreeMap: Bla Bla bla

Login

Фільтри

Район

- Сихівський
- Галицький
- Залізничний
- Франківський

Вік



Стан

- Добрий
- Задовільний
- Аварійний
- Мертвий

Рід/Вид

Виберіть рід дерев ▼

Виберіть вид дерев ▼

Знайти



Якщо ураження омелою складає більше 60% гілок - дерево підлягає ЗАМІНІ. Менше - НЕ ЧІПАЄМО.

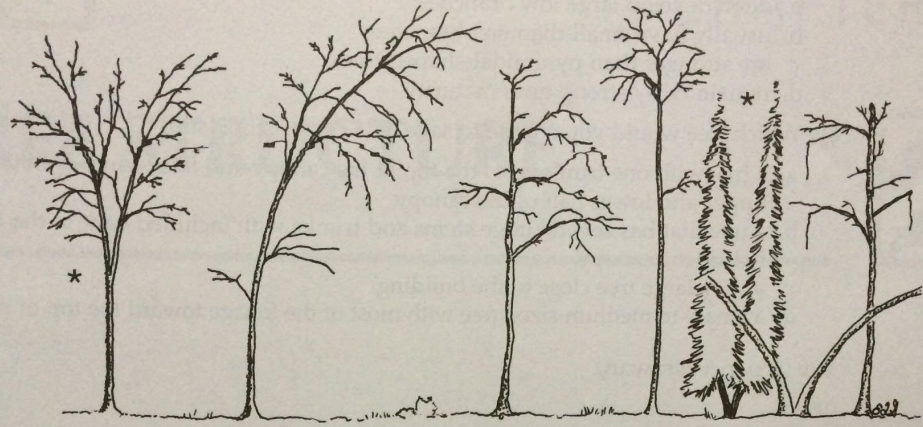


**КУДИ ВАРТО СКЕРУВАТИ
ГРОШІ І ЗУСИЛЛЯ?**

не треба 10 000 дерев щороку

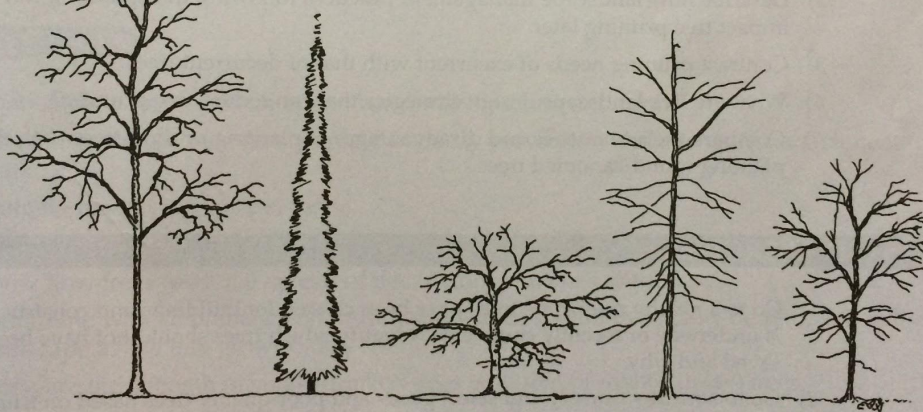
треба 1000 дерев посадити якісно

Don't save these trees – they have poor form



- Weak codominant trunk
- Leaning tree
- Most foliage on one side
- One sided canopy
- Branches only at top — small live crown ratio
- Weak, double trunk
- Dead top and branches

Save these trees – they have good form



- One main trunk
- Main branches on lower half of canopy — high live crown ratio
- Live foliage at top of tree
- One trunk
- Branches spaced apart
- One trunk
- Small diameter branches
- One trunk
- Main branches spaced apart

* Could cable together

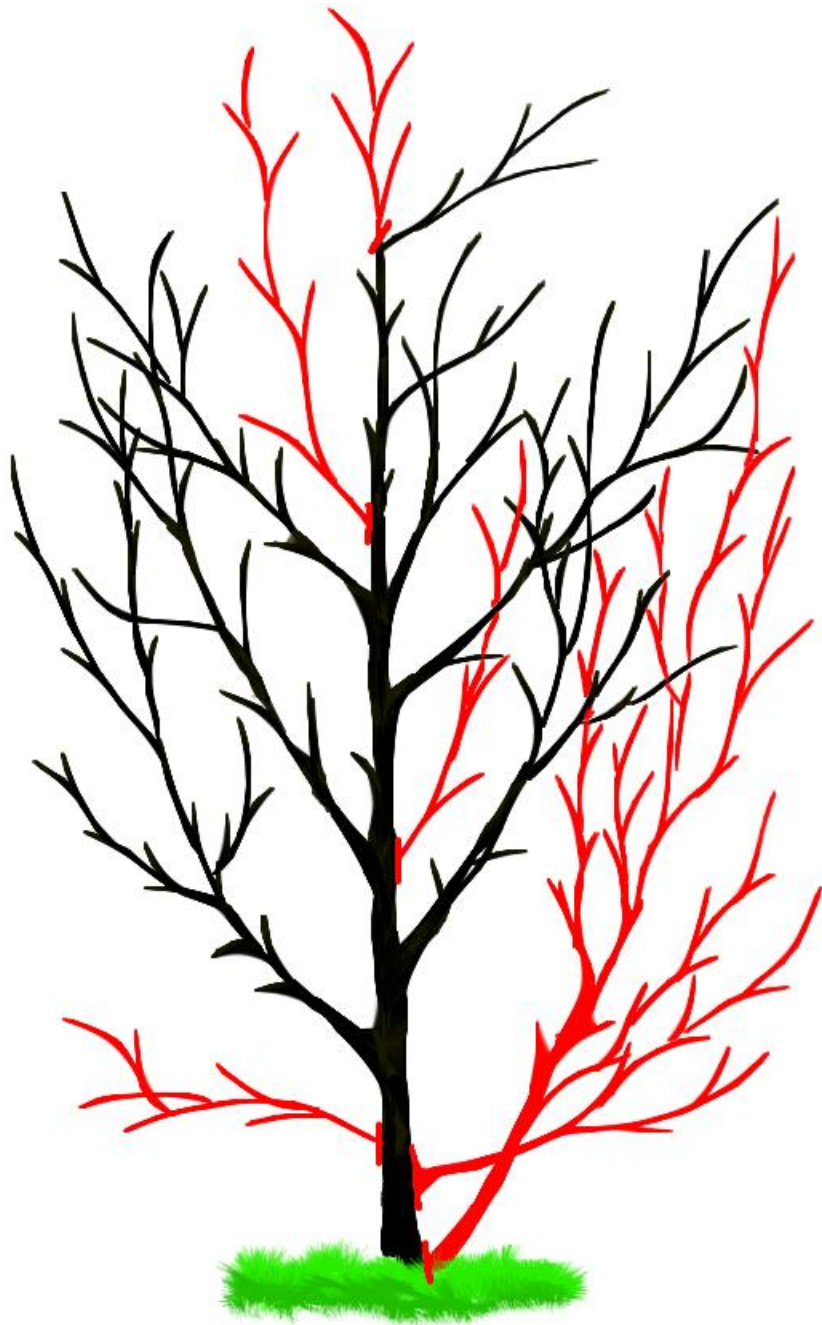
FIGURE 2-10. Don't save trees with poor form (top). Keep those that have better form and fewer defects (bottom).

Надважливий регулярний полив молодих дерев





Дерева що пережили
відсутність поливу часто
стають жертвами
газонокосарки



Грамотна обрізка в молодому віці дозволяє не отримати жодних проблем в дорослому віці.

«Формовка» буде просто не потрібна.

Компоненти якісної посадки

	Орієнтовна вартість робіт
Закупівля садженця	2,5 - 3,5 тис. грн
Демонтаж пня, забирання будівельного сміття	0,5 - 1,0 тис. грн
Демонтаж старого дерева	1,0 - 5,0 тис. грн
Підготовка ґрунту	0 - 200 грн
Викопування ями	50 - 200 грн
Дренажна система	100 грн
Комплект опор	350 грн
Транспортні витрати	200 грн
Робота з посадки	200 грн
Облаштування лунки (агроволокно, кора)	200 грн
Догляд (добриво, укорінювач) до 3 років	100 грн
Стрижка (забирання конкуруючих гілок) до 3 років	200 грн
Заміна дерева у випадку втрати	250-350 грн

КРІМ вартості САДЖАНЦЯ

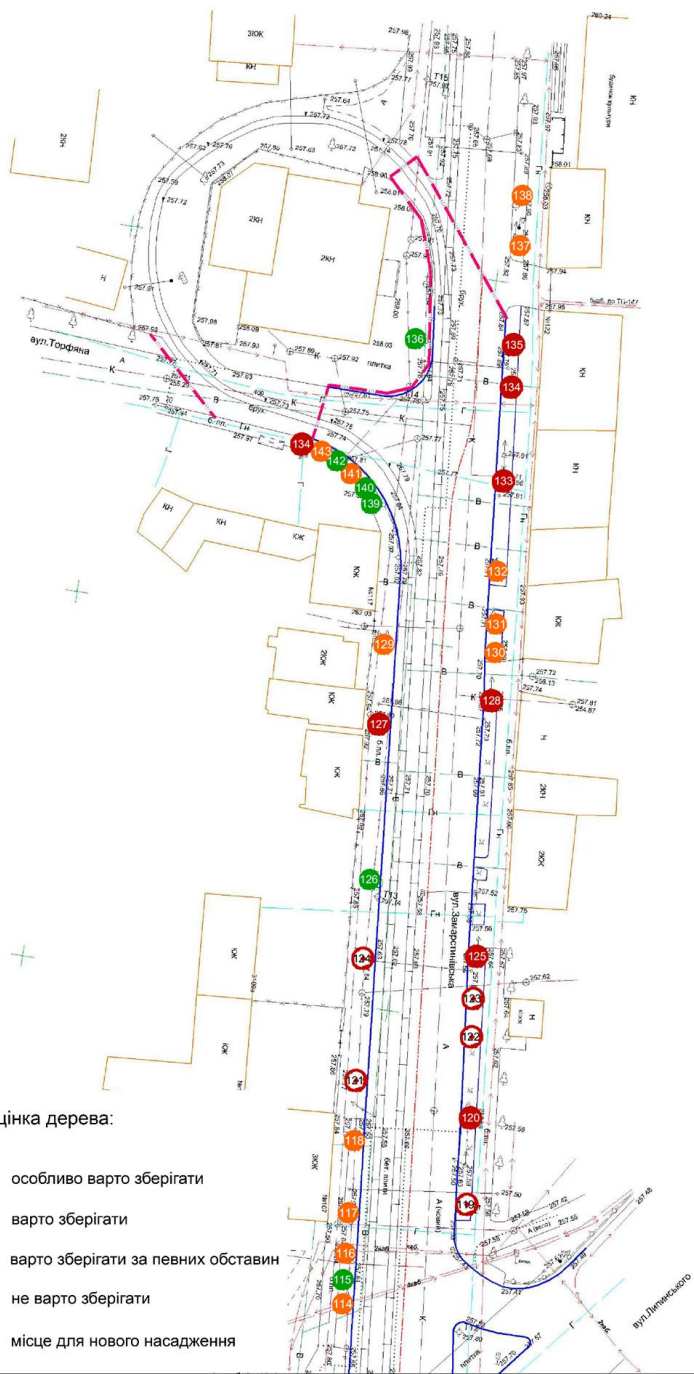
min 1550 грн

max 2900 грн

+

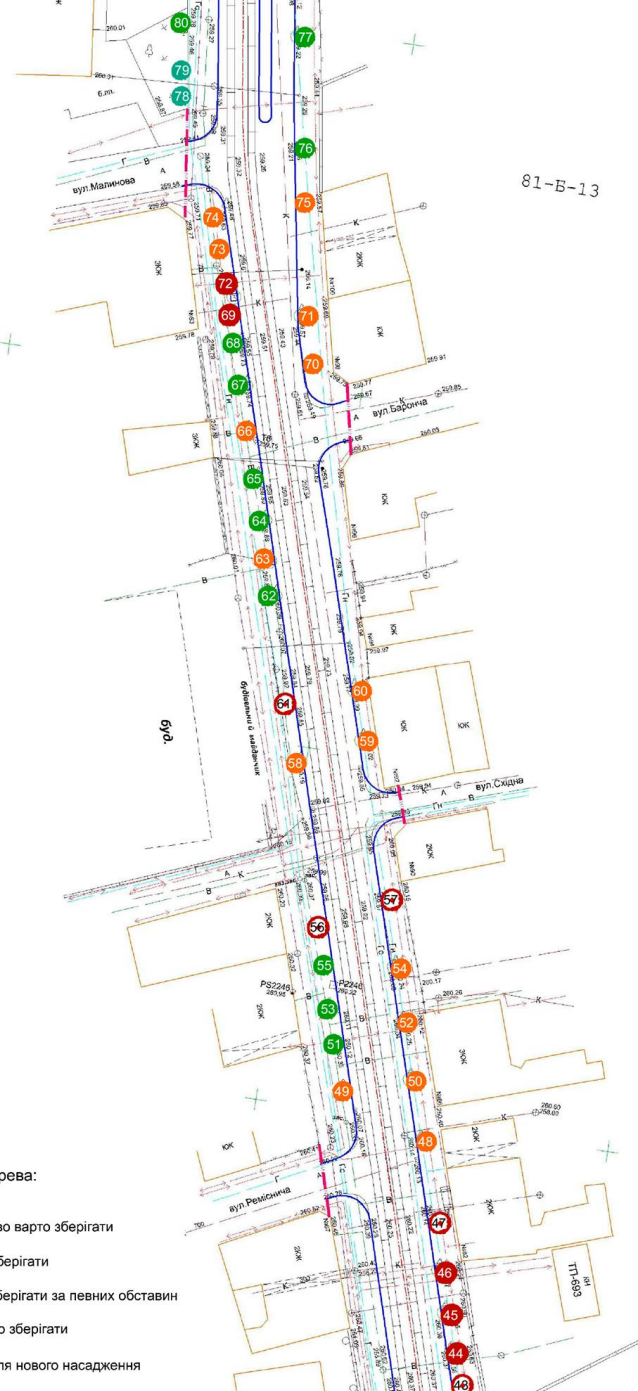
вартість зрізки існуючого дерева

Ремонт вулиць (хідників), громадських просторів, дворів має здійснюватись виключно з попередньою оцінкою стану дерев з подальшою заміною дерев або засобами захисту існуючих дерев



Загальна оцінка дерева:

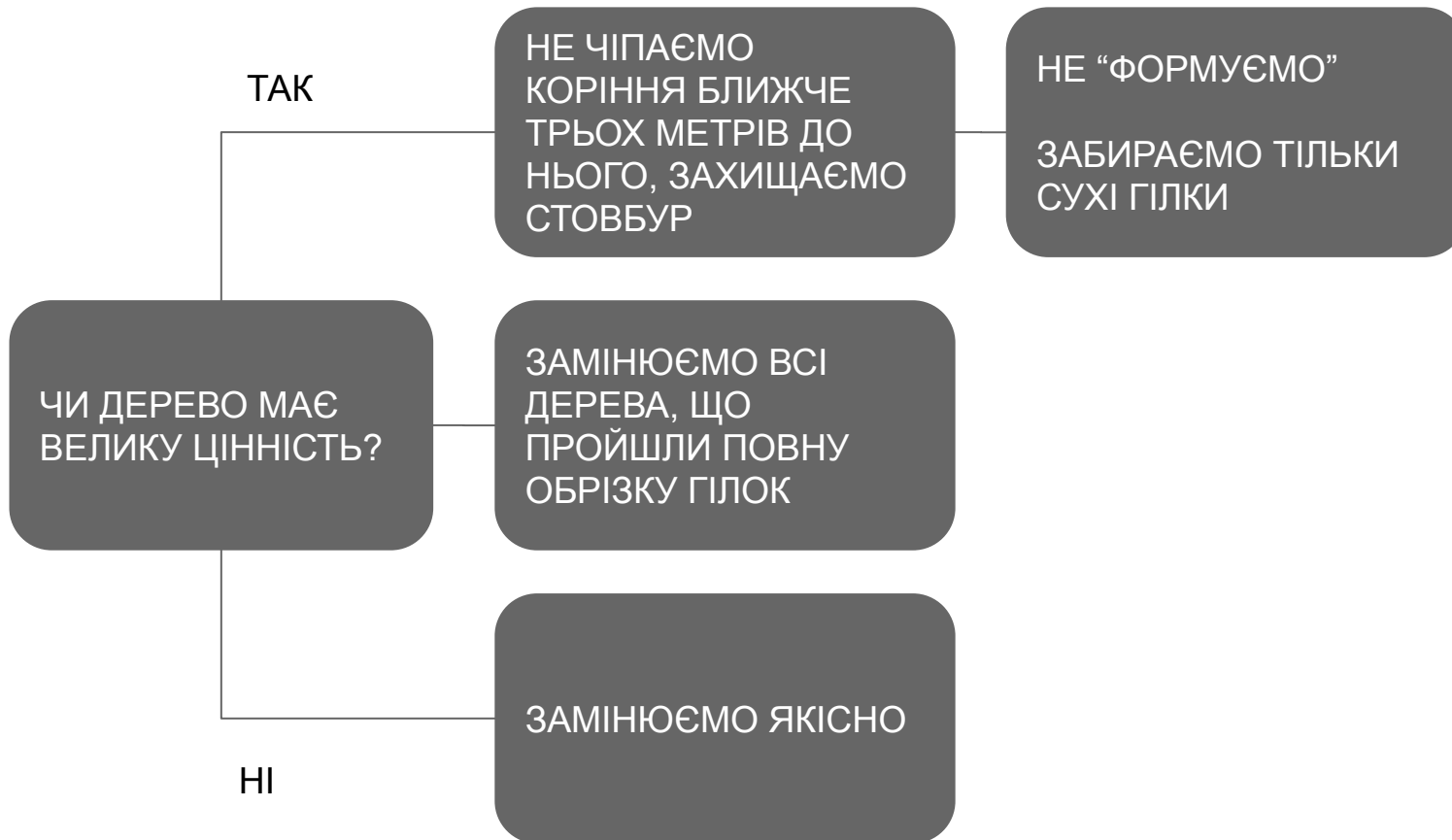
- особливо варто зберігати
- варто зберігати
- варто зберігати за певних обставин
- не варто зберігати
- X місце для нового насадження



Загальна оцінка дерева:

- особливо варто зберігати
- варто зберігати
- варто зберігати за певних обставин
- не варто зберігати
- X місце для нового насадження









Naglar

CRYSTAL CLEAR
CRYSTAL CLEAR
9%
Frisk
Naglar
Vanning
Hud-100%
Fettreducing
Friske skinn
Friske skinn
Anstendig hud
08 30 81 80

KPG 400

Alexander Shutuyuk / alex-shutuyuk.livejournal.com

Вікові і винятково цінні дерева
потребують виняткової уваги і догляду







20 травня 18:00
в рамках Майстерні міста

Воркшоп щодо лікування дерев за участі:

- професійного арбориста з Києва
- ЛКП Зелений Львів
- приватних альпіністів, що займаються обрізкою дерев
- всіх, кому не байдужі дерева









ЧОГО ХОЧУТЬ
МЕШКАНЦІ?

Чого хочуть мешканці щодо своїх дворів?

Щоб обрізка дерев перестала бути
стресом і небезпекою

(згода понад 50% мешканців для зрізки
дерева та лише санітарна обрізка дерев в
доброму стані)

Чого хочуть мешканці щодо вулиць?

Щоб замість зрізаних дерев гарантовано
садили нові крупноміри





Шановні мешканці!
Дане дерево тополя,
є одним з 24 що підляляють **ЗАМІНИ НА НОВІ ДЕРЕВА** в
рамках ремонту хідників та прокладання велодоріжки в цьому році.
Висновком комісійного обстеження від 18.08.2015 за участю представників
управління екології, Шевченківської районної адміністрації та управління
адміністрування, будівництва та розвитку інфраструктури було встановлено що
зазначені дерева перебувають в граничному віці, мають часткове ураження корою
та відбувається руйнування хідника кореневою системою.
Зрізка відбудеться з 20.08.2015 року. Прохання не ставити свої
авто в радіусі 20 метрів від стовбура дерева в зазначену дату.
До 15 листопада 2015 року на замовлення Шевченківської районної адміністрації на
даній ділянці буде **ВИСАДЖЕНО** якісні садженці виду граб звичайний або липа
звичайна висотою стовбура не менше 2 метрів (сформовані дерева) в кількості
32 штуки. Запланована також висадка кущів
Перепрошуємо за тимчасові незручності.
З повагою,
Шевченківська районна адміністрація



