



Львівська
міська
рада

Затвердження: Концепція розвитку індустріального парку м. Львова



Львівська
міська
рада

Чому Львів?



- ❑ Згідно Стратегії підвищення економічної конкурентоспроможності міста Львова до 2015 року серед перспективних галузей економіки міста визначено: поліграфічне виробництво, наземне транспортування і логістика, виробництво одягу та взуття, переробна промисловість тощо
- ❑ Закон України «Про індустріальні парки» (5 вересня 2012 року вступив в дію)
- ❑ Земельна ділянка за адресою Промислова зона “Рясне-2”, ділянка 1-1, що перебуває у комунальній власності та визначена ухвалою міської ради від 20.03.2008 № 1692 “Про визначення переліку земельних ділянок, призначених для продажу у власність або права оренди на аукціонах, для будівництва та обслуговування промислових об’єктів” для розміщення ділянок промислових та складських об’єктів.



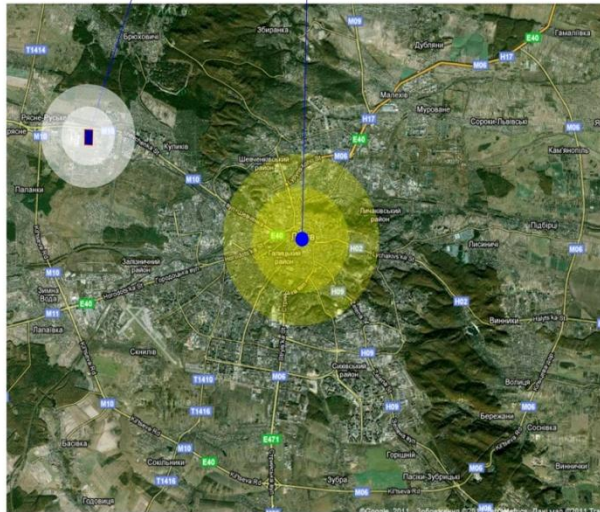
Львівська
міська
рада

Ділянка

РОЗТАШУВАННЯ

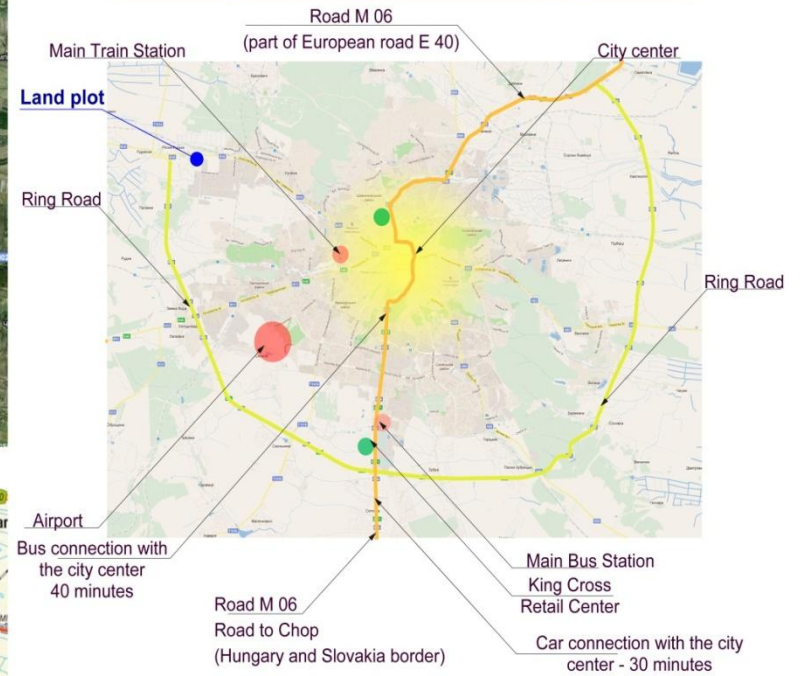


Land plot Lviv city center



LOCATION OF THE AREA IN THE CITY

Scheme of land piece location on the Ring road in Lviv





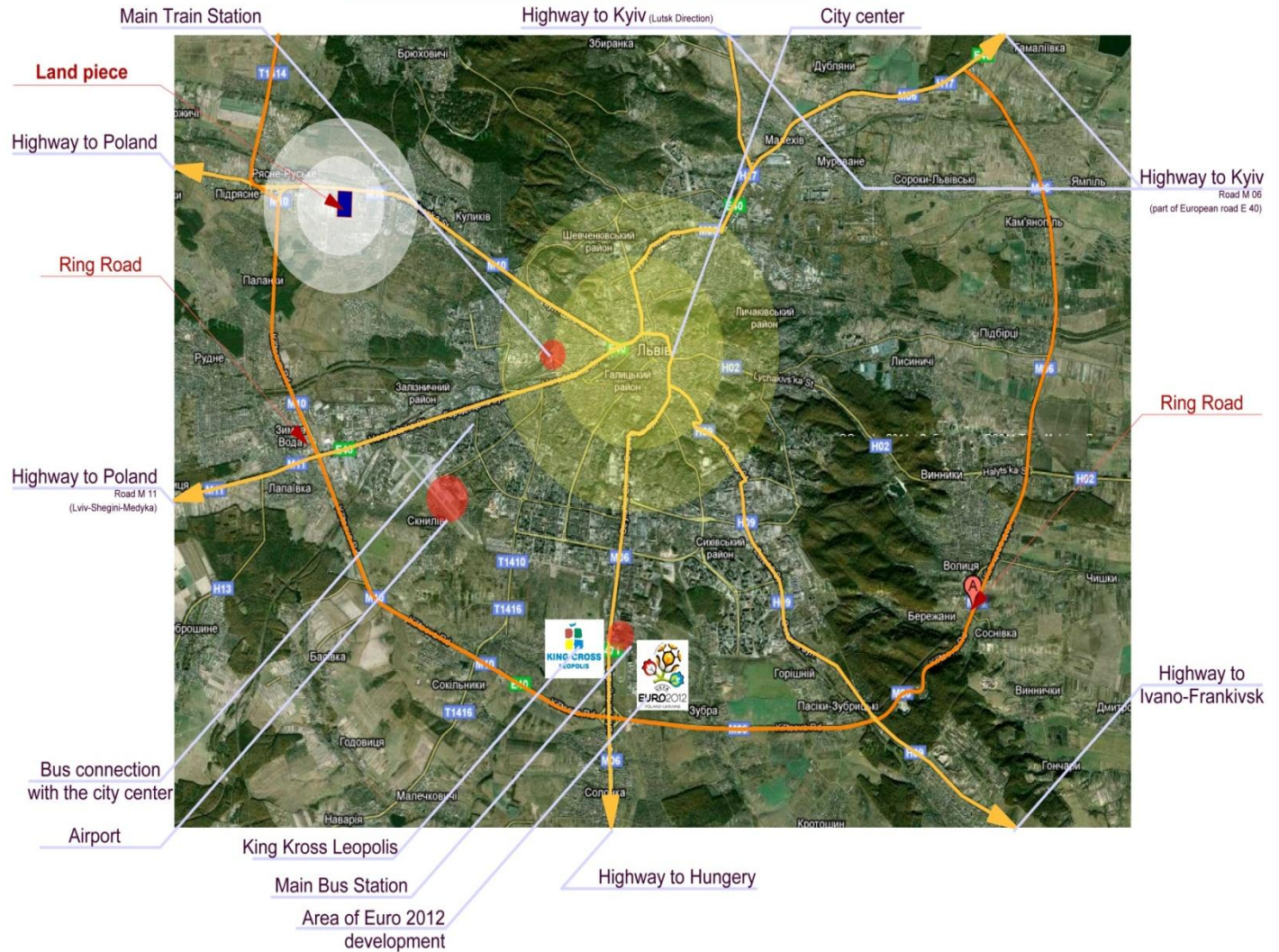
Львівська
міська
рада

Ділянка

РОЗТАШУВАННЯ



Land Piece Location on the Ring Road in Lviv





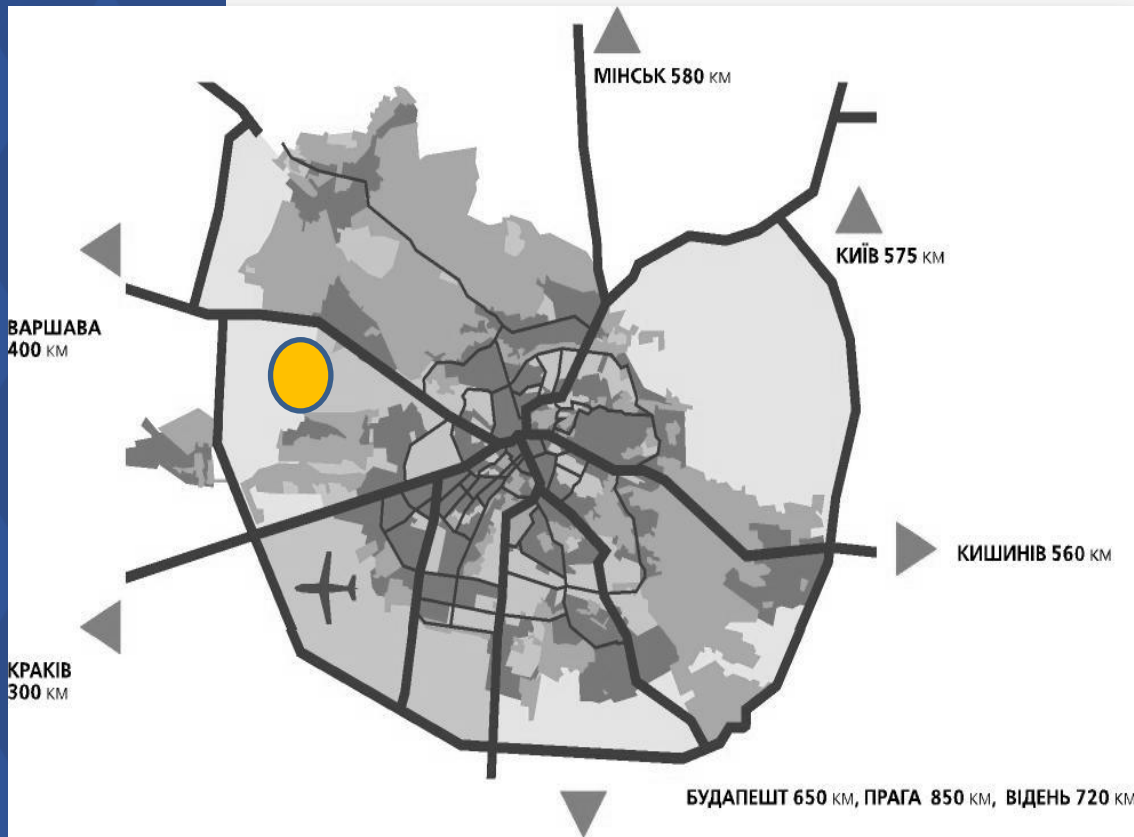
Львівська
міська
рада

Ділянка

РОЗТАШУВАННЯ



25 гектарів в промисловій зоні, можливе розширення



8 км

- Центр міста
- А4 траса вздовж ділянки

11 км

- Міжнародний Аеропорт Львів
- Вантажний Термінал Аеропорту

4.5 км

- Основний залізничний вантажний термінал

2 км

- Охоплююча територія (50 тис. жителів)

Громадський транспорт

- 10 міжміських та міських автобусних маршрутів



Львівська
міська
рада

Ділянка

РОЗТАШУВАННЯ



Територія обмежена:

З заходу

- Територією логістично-складського комплексу

З півдня

- Червоними лініями проїзду Автобудівельників, за якими знаходиться пожежне депо та насосна станція

Зі сходу

- Головним спеціалізованим конструктивним бюро ВАТ "Автовантажувач"
- Автобаза

З півночі

- Червоні лінії вул. Шевченка



Львівська
міська
рада

Ділянка

РОЗТАШУВАННЯ



- ❑ Прилеглі до ділянки проектування промислові об'єкти забезпечені підключенням до всіх необхідних інженерних мереж. Підключення здійснюється до інженерних мереж міста Львова
- ❑ Ширина вулиці Шевченка в червоних лініях становить 150 м. Профіль -симетричний. Вулиця Шевченка магістраль загальноміського значення безперервного руху із виходом на зовнішній напрямок Львів-Яворів-Краковець-Польща та виходом на Львівську кільцеву автодорогу
- ❑ Промислова зона забезпечена залізничним транспортом (до промислової зони підведена гілка залізниці). Ділянка має можливість підводу окремої гілки залізниці, яка була передбачена генеральним планом промзони, що розроблявся ДП «Львівський Промбудпроект» у 1985 році.



Ділянка

РОЗТАШУВАННЯ

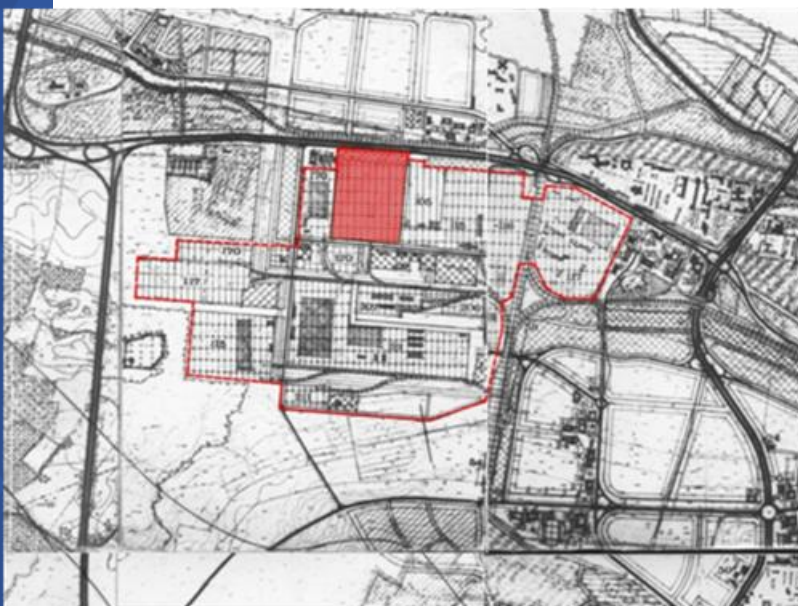
- ❑ Управління природних ресурсів та регулювання земельних відносин департаменту містобудування передбачає **формування приблизно десяти земельних ділянок різних площ** для розміщення промислових та комунально-складських підприємств з набором адміністративно-побутових, виробничих та складських будівель і відповідною транспортною та інженерною інфраструктурою

- ❑ Згідно з попередніми планувальними рішеннями промислової зони “Рясне-2” та враховуючи фактичні розриви до житлової забудови мікрорайону “Рясне-2” на території планування можливе **розміщення підприємств V та IV класів шкідливості** за санітарною класифікацією згідно з ДСП - 173 з санітарно-захисними зонами 50 м та 100 м відповідно

Пропонований

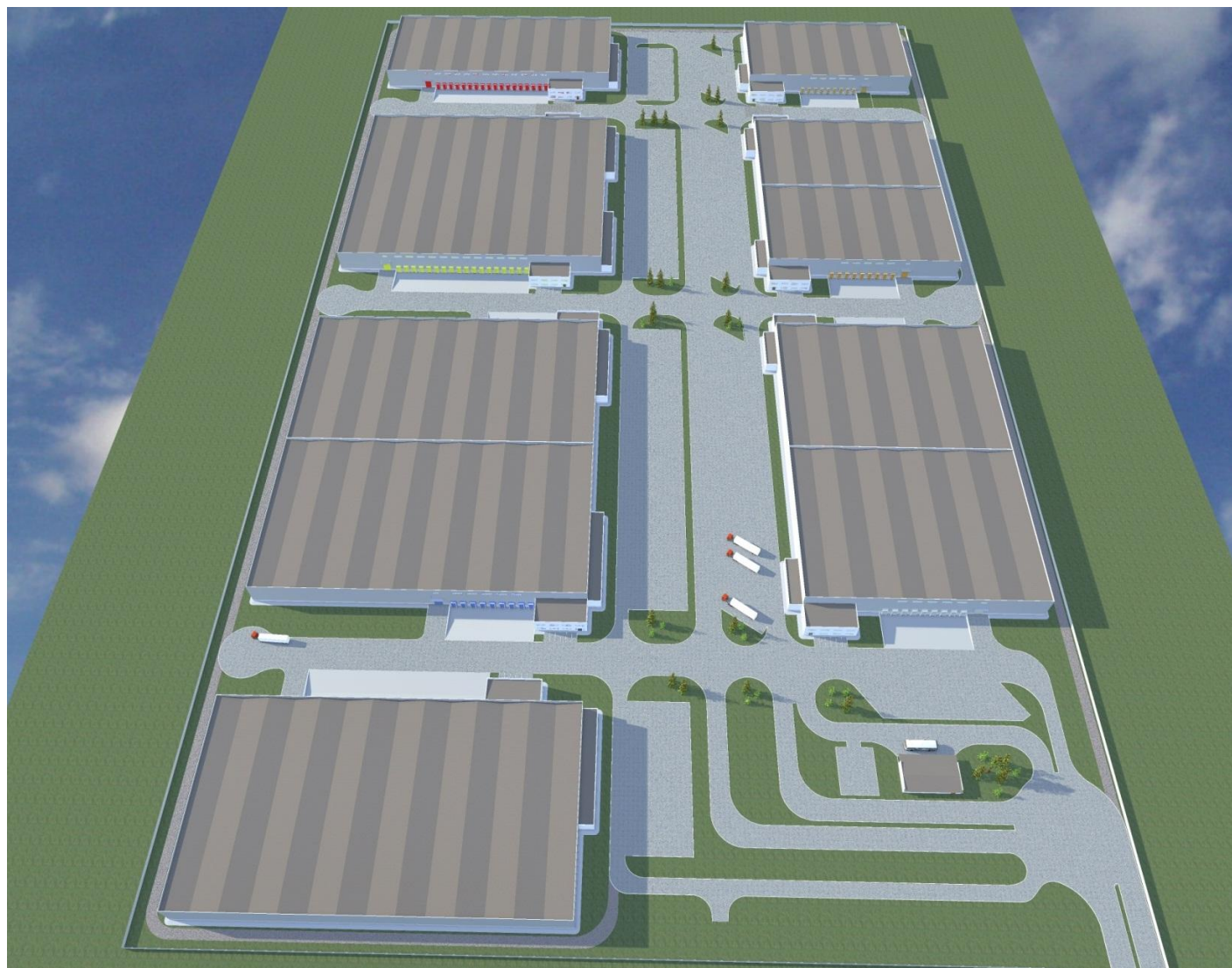
Розвиток

10 маленьких ділянок різного розміру



Пропонований

РОЗВИТОК



Пропонований

РОЗВИТОК





Ділянка

РОЗТАШУВАННЯ

1. Затвердити Концепцію розвитку індустріального парку м. Львова
2. Вважати таким, що втратив чинність п. 1 Переліку земельних ділянок, призначених для продажу у власність або права оренди на аукціонах, для будівництва та обслуговування промислових об'єктів ухвали МР
- 3.1. Визначити комунальне підприємство м. Львова, якому буде надано в постійне користування земельну ділянку за адресою Промислова зона "Рясне-2", ділянка 1-1 з метою створення індустріального парку
- 3.2. Підготувати та винести на розгляд сесії міської ради проект ухвали про створення індустріального парку міста Львова
- 3.3. Підготувати та подати пакет документів для включення індустріального парку Львова до Реєстру індустріальних парків уповноваженому державному органу з метою отримання державної підтримки згідно ст. 14 ЗУ «Про індустріальні парки»



Ділянка

РОЗТАШУВАННЯ

- ❑ У разі, якщо проект попаде у 10-ку пілотних, держава зобов'язується надати фінансову підтримку для забезпечення інженерних комунікацій та будівництва промислових приміщень на території парку на запит інвесторів
- ❑ Уповноважений державний орган забезпечує ТЕО за державні кошти для промислових парків, що включені у список Реєстру індустріальних парків
- ❑ Наявність ТЕО підвищує рівень довіри та зменшує ризики для потенційних інвесторів парку
- ❑ За попередніми підрахунками може бути створено безпосередньо до 12 тис. робочих місць
- ❑ Надходження до міського бюджету:
 - 38 млн. грн. щорічно від ПДФО
 - близько 2 млн. грн. від орендної плати за землю