



Львівська
міська
рада

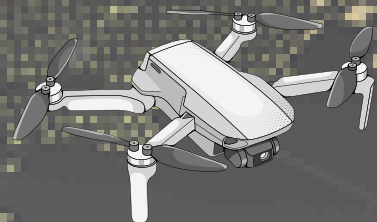
Звіт про виконання Програми підтримки виробників БПЛА та іншого обладнання у ЛМТГ

2024

Підтримка mill-tech галузі

69 СПД
€ 50,5 МЛН

Ваучер на БПЛА



26 СПД
€ 18,5 МЛН

Ваучер на проекти подвійного призначення



31 СПД
€ 8,1 МЛН

Ваучер на інноваційну розробку



12 СПД
€ 23,9 МЛН

Ваучер на інноваційну розробку

€ 23,9_{МЛН}

12 СПД

«МАМАЙ» - легкий тактичний автомобіль високої прохідності

«МАМАЙ» - легкий тактичний автомобіль високої прохідності

«МАМАЙ» - легкий тактичний автомобіль високої прохідності

UAVSoul - Система доведення для дронів літакового типу

«Besomar 3310 - Безпілотний літальний комплекс

«Сова» та «Сокіл» - Модулі нічного оптично-інерційної навігації для БПЛА та РЕБ

Модуль автонаведення БПЛА на РЕБ. Розробка і тестування

Турелі з круговим захистом кулеметника

Розробка системи «Рій БПЛА»

«ТИХО» - Пілотний контролер та контролер швидкості БПЛА

ЩИТ 6.4 - зенітна турель

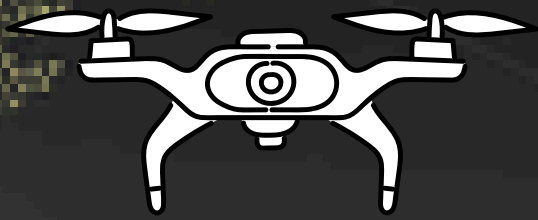
Шабля МК19М - Роботизовані та дистанційно-керувані системи

"Sine.Link" - Модулі зв'язку для передачі телеметрії та керування БПЛА

НРК «Веприк» - модернізація

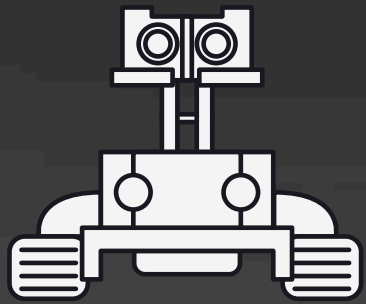
Ваучер на БПЛА та інше обладнання, яке передається війську

€ 18,5 ^{млн} 26 ^{СПД}



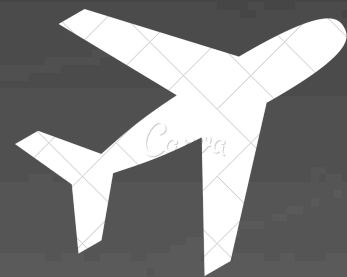
Дрони і БПЛА

573 ШТ



**Роботизовані наземні
системи**

7 ШТ



Літальні комплекси

7 ШТ

... інше обладнання

Ваучер на проекти подвійного призначення

€ 8,1 МЛН

31 СПД

Дрони та БПЛА

16 СПД

Роботизовані наземні системи, тактичні авто

2 СПД

Літальні комплекси

5 СПД

Військова амуніція та гігієна

3 СПД

Електромотори та звукове обладнання для РЕБ
та ППО

2 СПД

Турелі

3 СПД