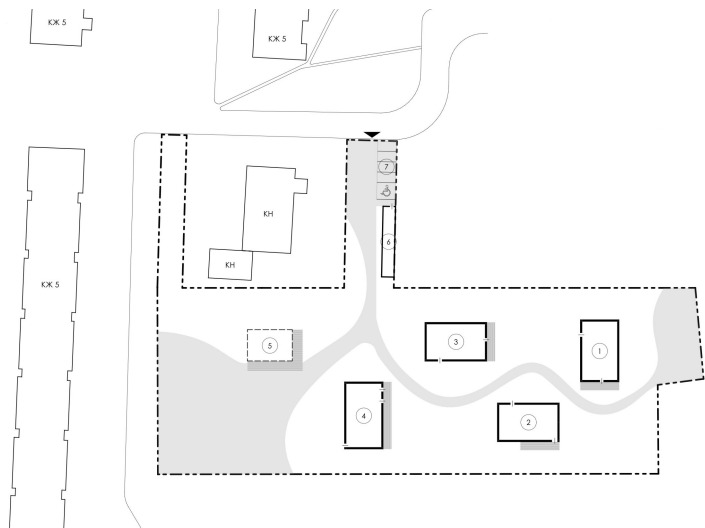


УПРАВЛІННЯ АРХІТЕКТУРИ

Департаменту архітектури та просторового розвитку Львівської міської ради

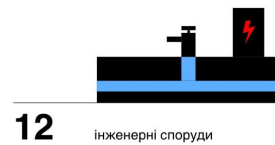
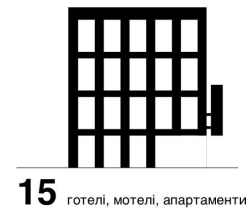
КОМПЛЕКСНИЙ ПІДХІД

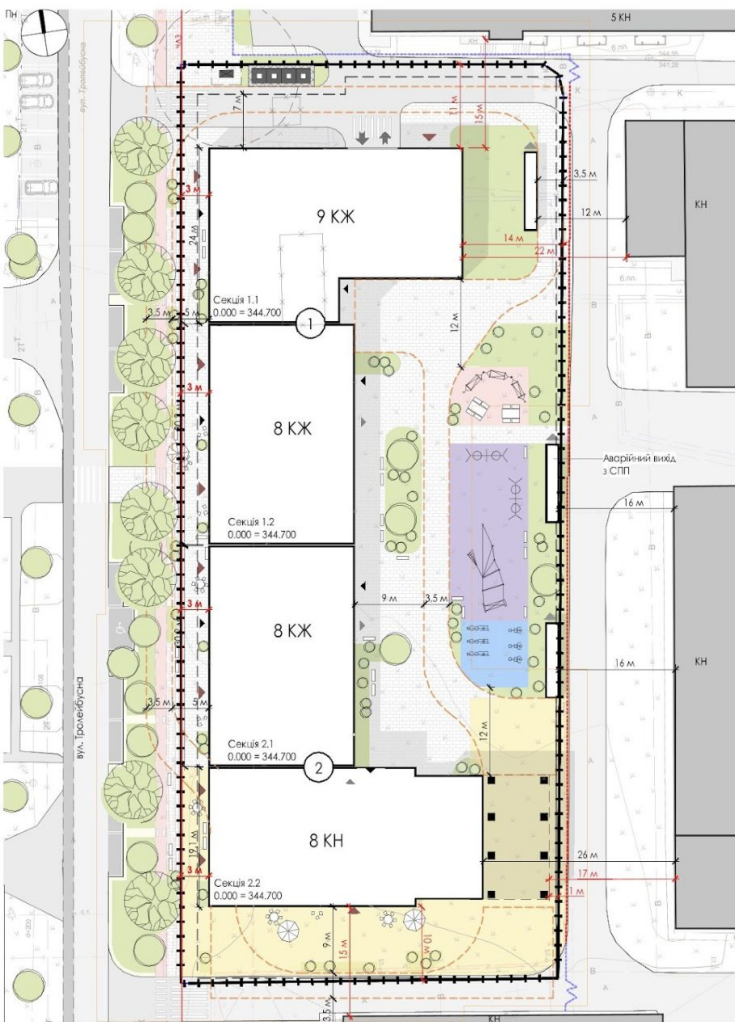
БУДИНКИ ПІДТРИМАНОГО ПРОЖИВАННЯ



Проект будинків підтриманого проживання у м. Дубляни
Effekt architects

ВИДАНІ ВИХІДНІ ДАНІ



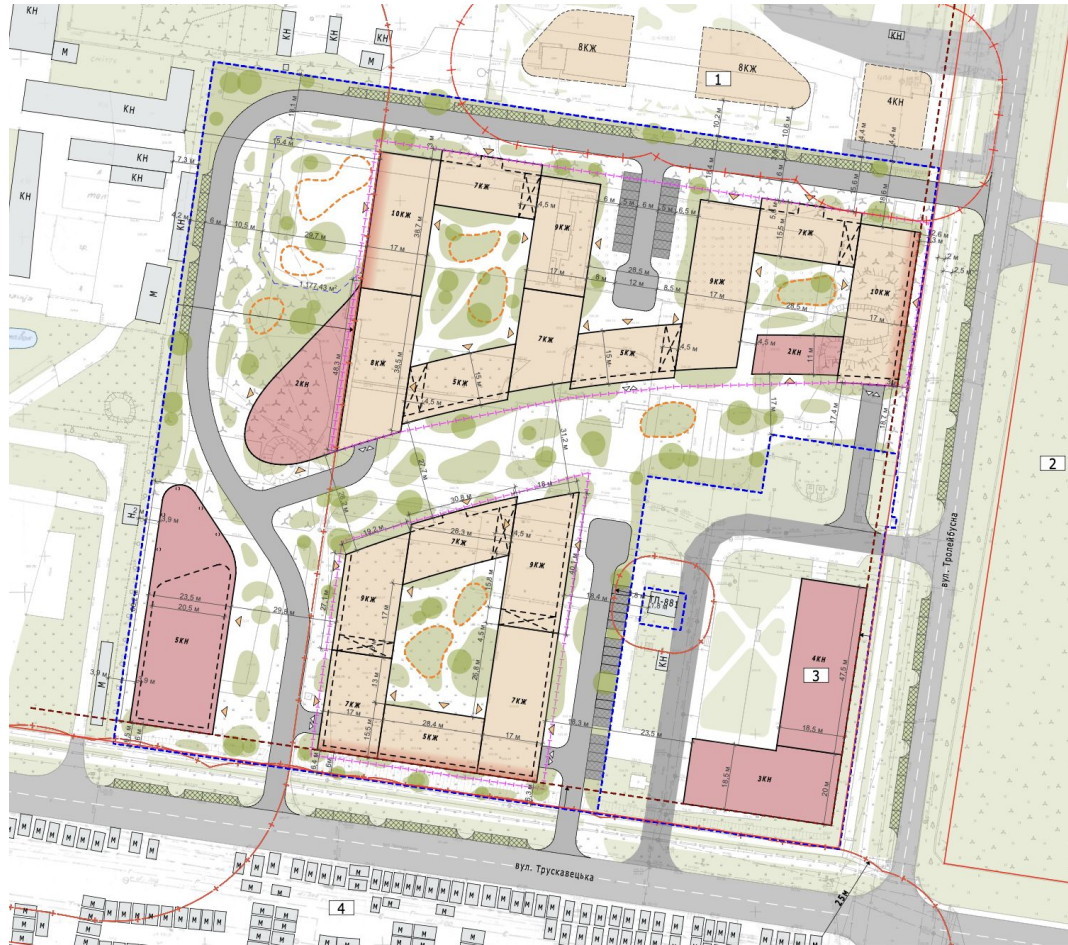


Житловий будинок, вул. Тролейбусна - вул. Наукова
AVR Development

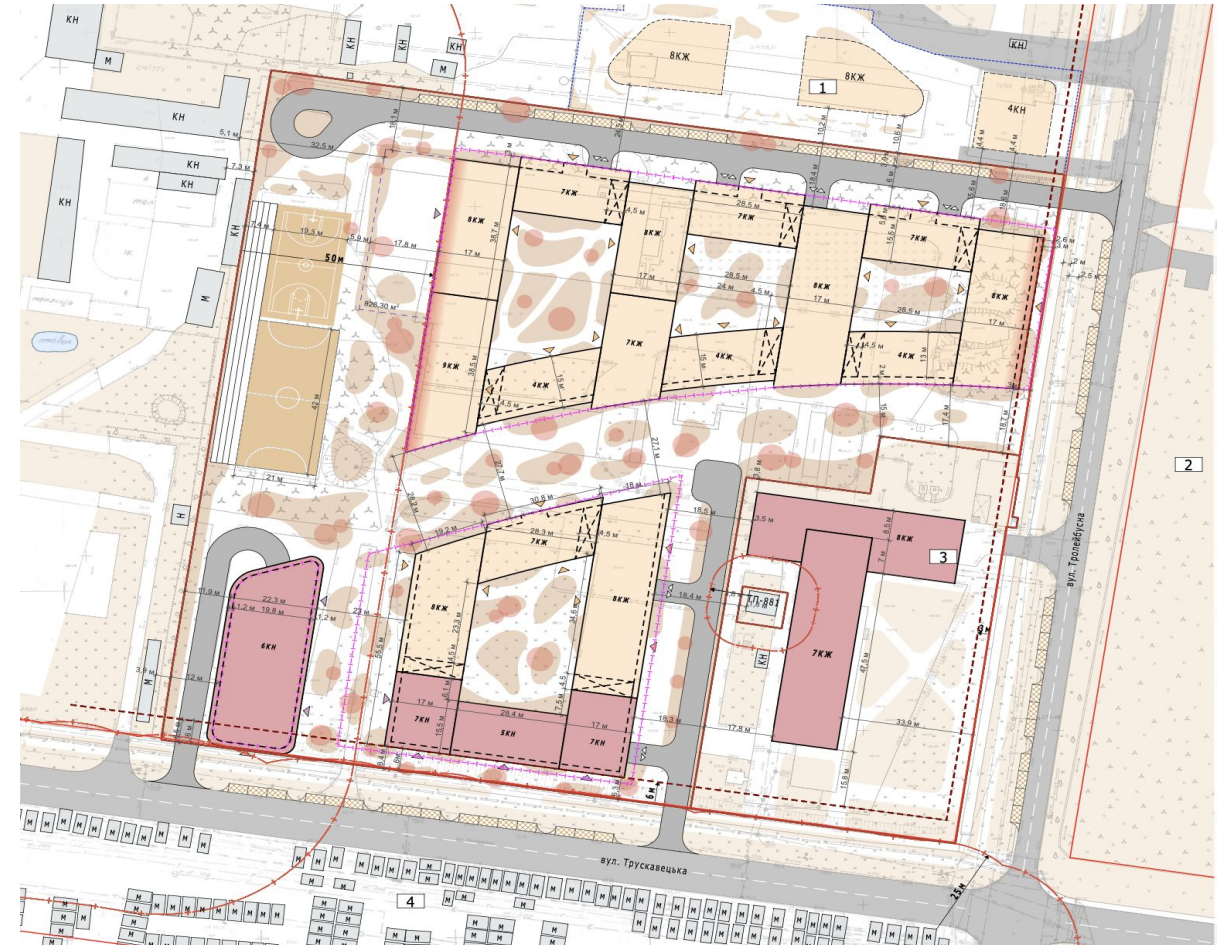


Житловий будинок, вул. Тролейбусна - вул. Наукова
AVR Development

до



після



Квартал змішаної забудови, вул. Тролейбусна - вул. Трускавецька

до



після



Квартал змішаної забудови, вул. Тролейбусна - вул. Трускавецька

ІНДУСТРІАЛЬНА ЗОНА



Індустріальна зона Сигнівка, вул. Північна
АВМК

ВІЌЗНІ ОБГОВОРЕННЯ



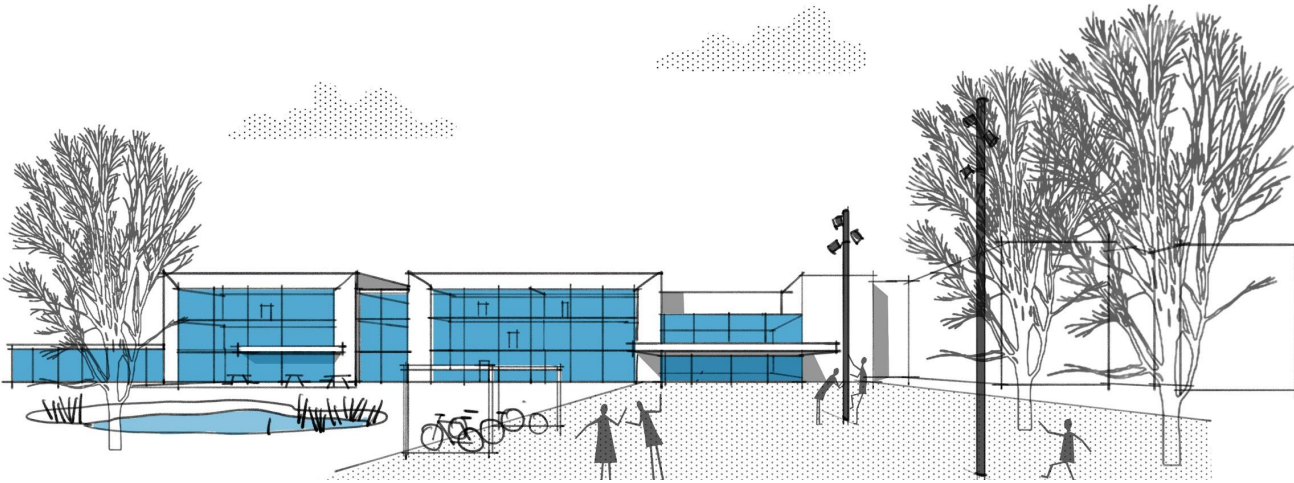
Брюховичі, вул. Курортна



Брюховичі, вул. Лікарська



Брюховичі, вул. Ясна

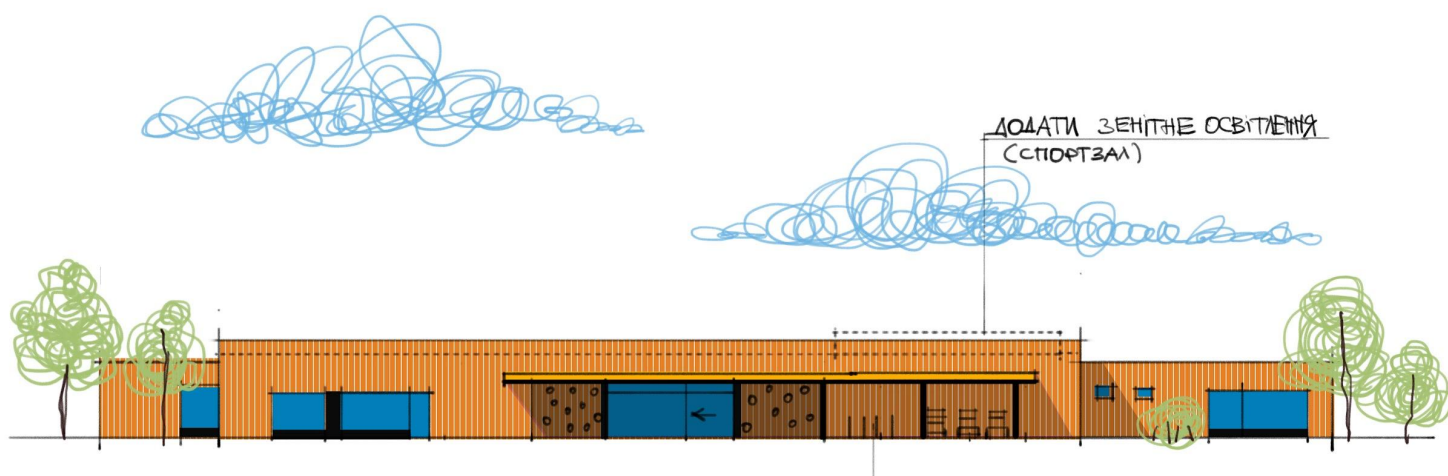
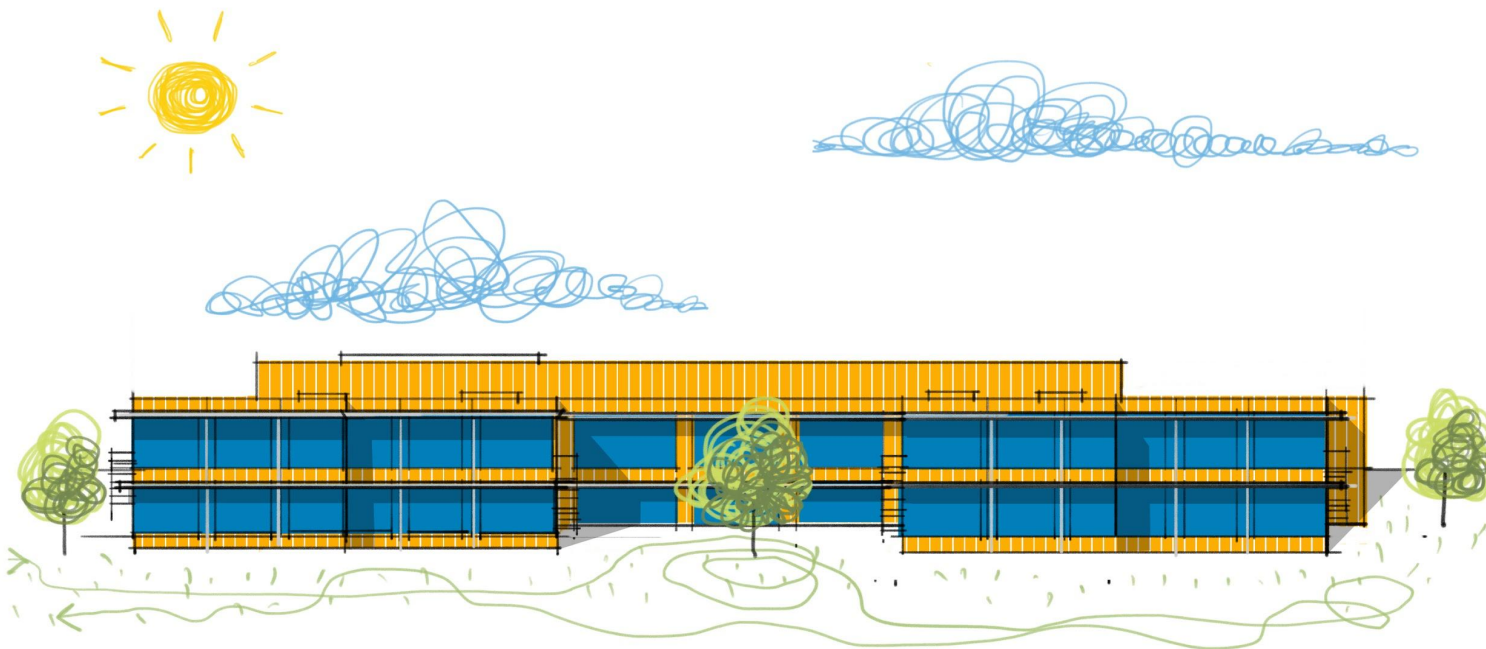


Школа №100, Рясне-2



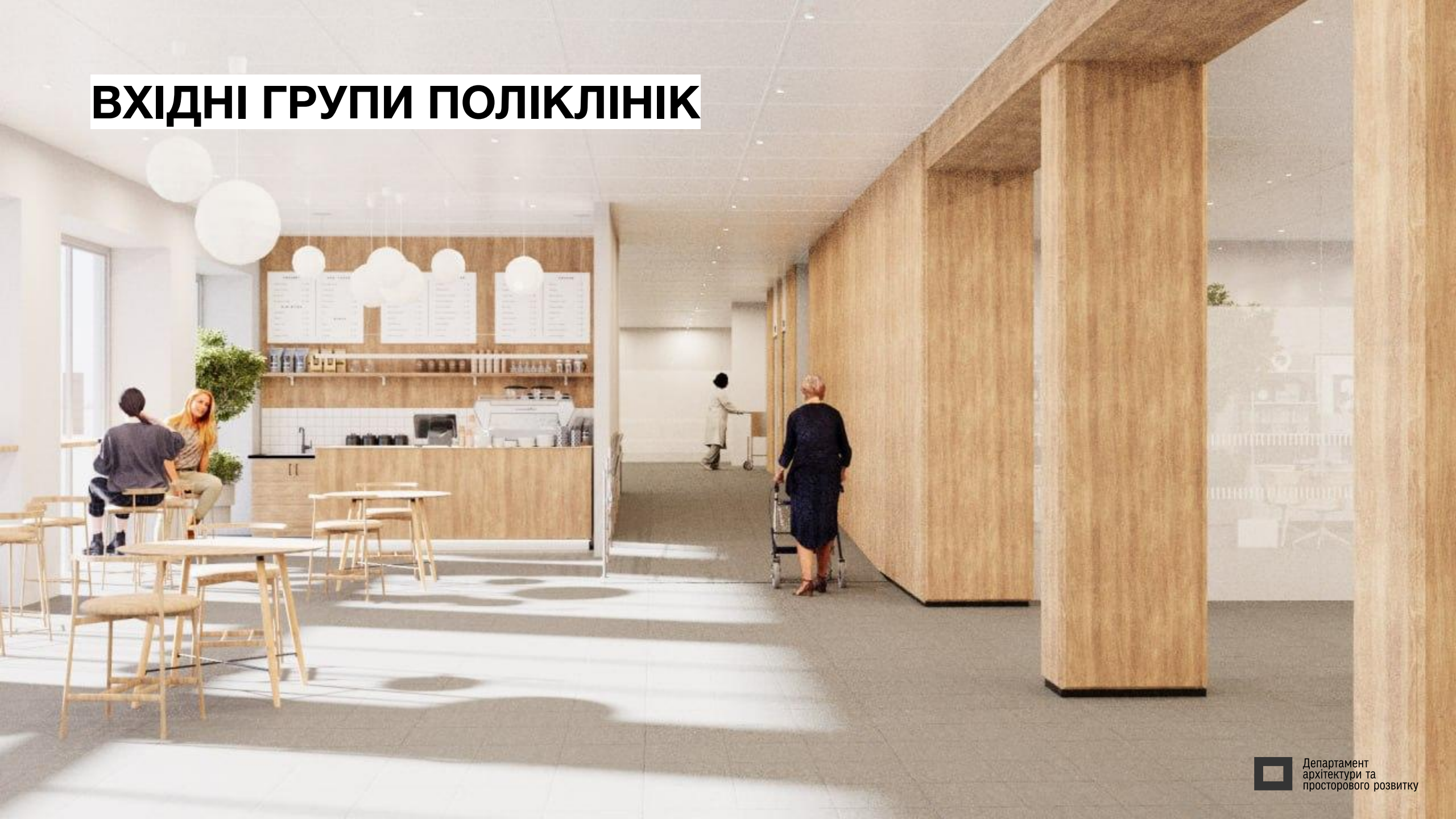
Початкова вбудована в житловий будинок, вул. Тополяна

ШКОЛИ



ДИТЯЧІ НАВЧАЛЬНІ ЗАКЛАДИ

ВХІДНІ ГРУПИ ПОЛІКЛІНІК



5 ПОЛІКЛІНІКА

вул. І. Виговського

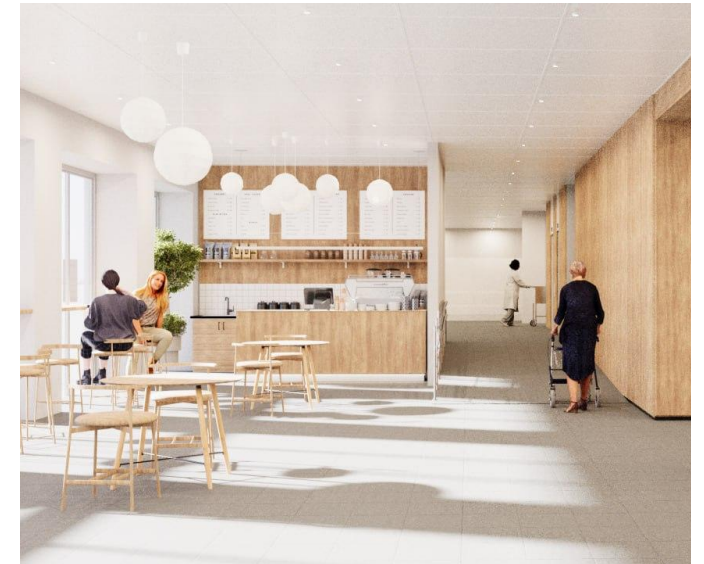
було



пропозиція



результат



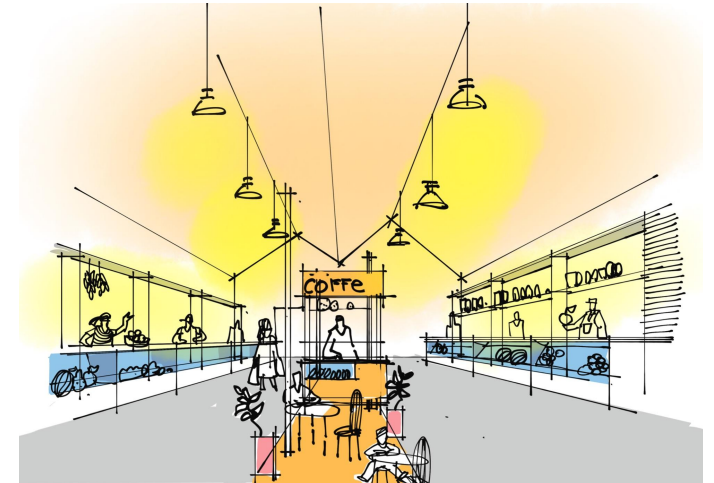
4 ПОЛІКЛІНІКА

просп. Червоної Калини



КОМУНАЛЬНИЙ РИНОК

вул. Садова



МУНІЦИПАЛЬНА СТРІЛЬНИЦЯ

вул. Лисенка
Solyk architects



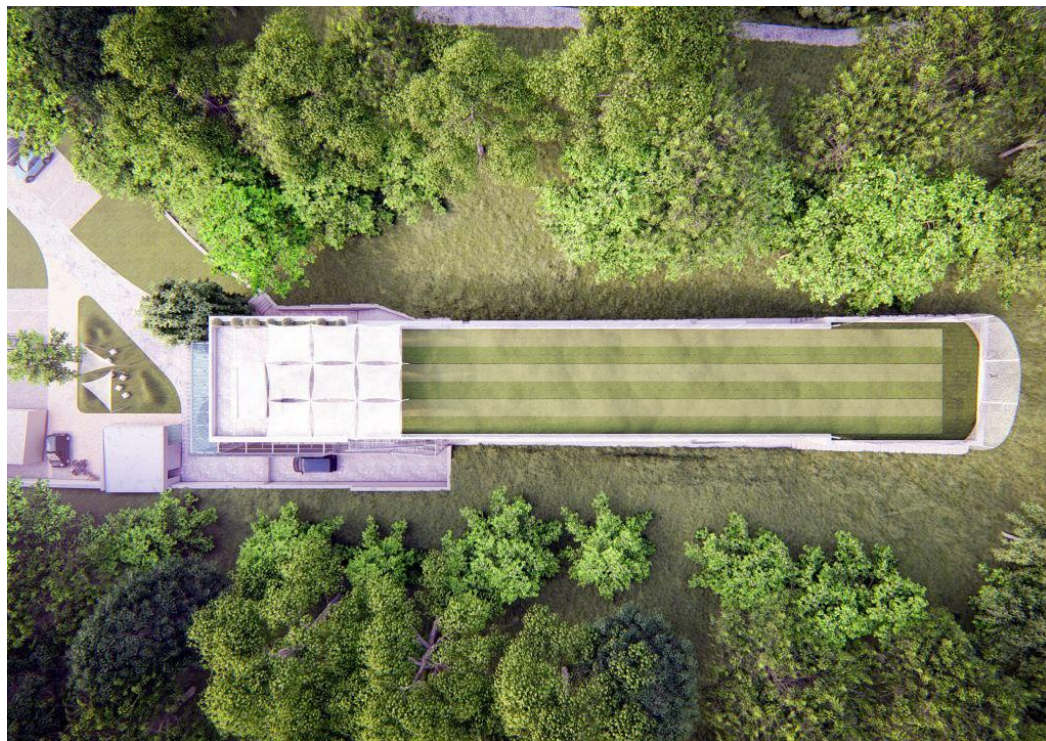
проект



реалізація

МУНІЦИПАЛЬНА СТРІЛЬНИЦЯ

вул. Лисенка
Solyk architects



проект



реалізація

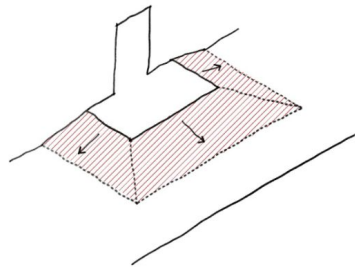
ДОСТУПНІСТЬ



Підйомник-трансформер у Гарнізонному храмі

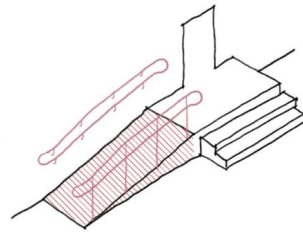
СТАНДАРТИ ДОСТУПНОСТІ ВХІДНИХ ГРУП

Варіант 1
Підняття мощення



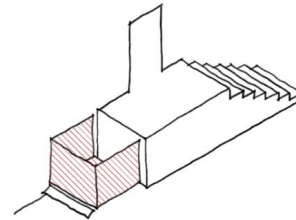
Підняття мощення на висоту **max 0.1м**
Забезпечити ухил **max 5%**.
Перед входом забезпечити горизонтальний майданчик розміром **min 1.5x1.5м**.

Варіант 2
Пандус



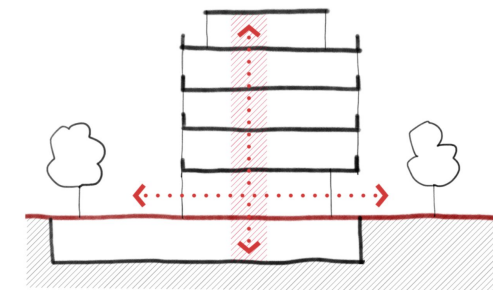
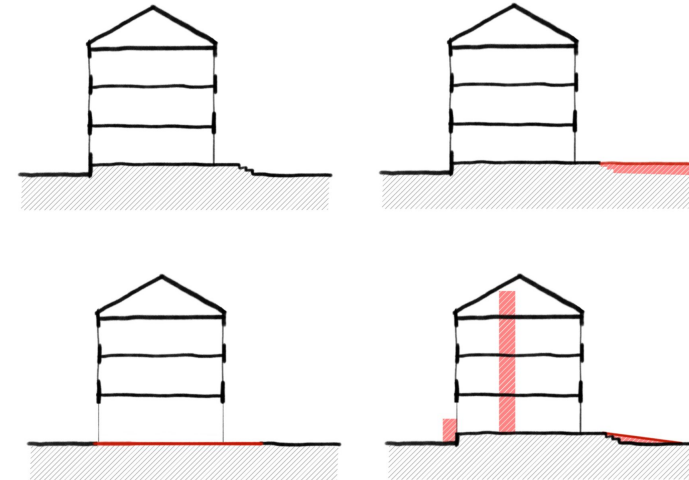
Рекомендовано розглядати в комплексі з усією територією, за умови дотримання базових вимог до ширини вільних транзитних шляхів **min 1.8м**.
Розрахунок ухилу згідно табл. 1.

Варіант 3
Підйомник (у виняткових випадках)

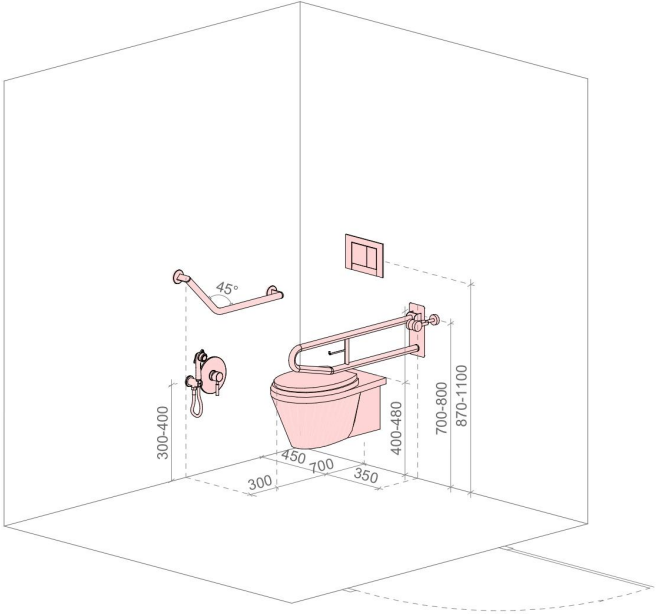
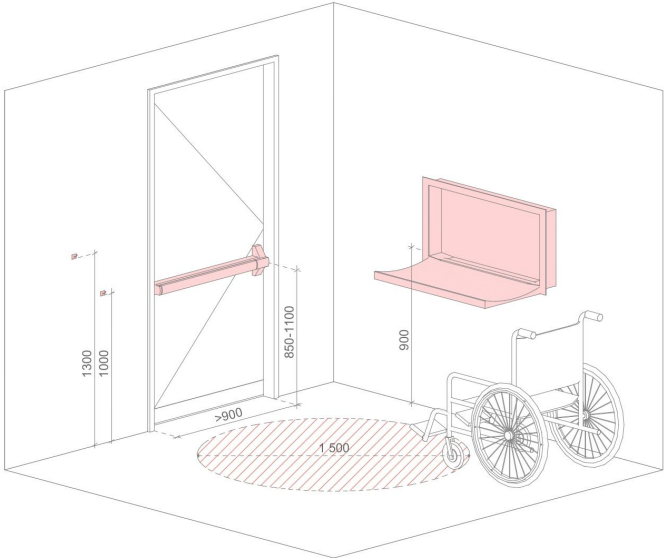
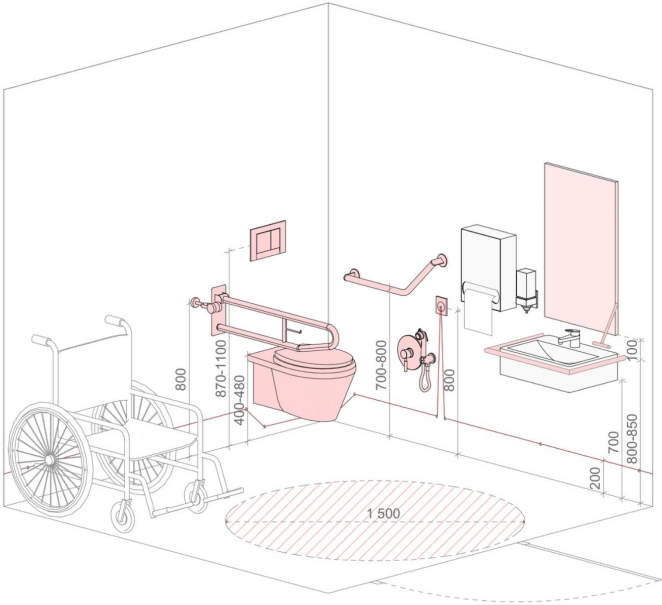


Додатковий елемент доступності, або у випадках, де неможливо встановити пандус та забезпечити вимоги до прилеглої території. Допускається встановлювати замість пандуса висотою **більше 3м**, згідно п.5.3.2 ДБН В.2.2-40:2018.

* У разі якщо в існуючих житлових будинках та громадських будівлях неможливо в повному обсязі забезпечити вимоги доступності, зручності, інформативності і безпеки для потреб осіб з інвалідністю, здійснюється їх розумне пристосування, згідно п.4.1 ДБН В.2.2-40:2018



СТАНДАРТИ ВЛАШТУВАННЯ САНВУЗЛІВ



ЕЛЕМЕНТИ БЛАГОУСТРОЮ, ЩО ЗМІНЮЮТЬ ПРОСТІР

проблема



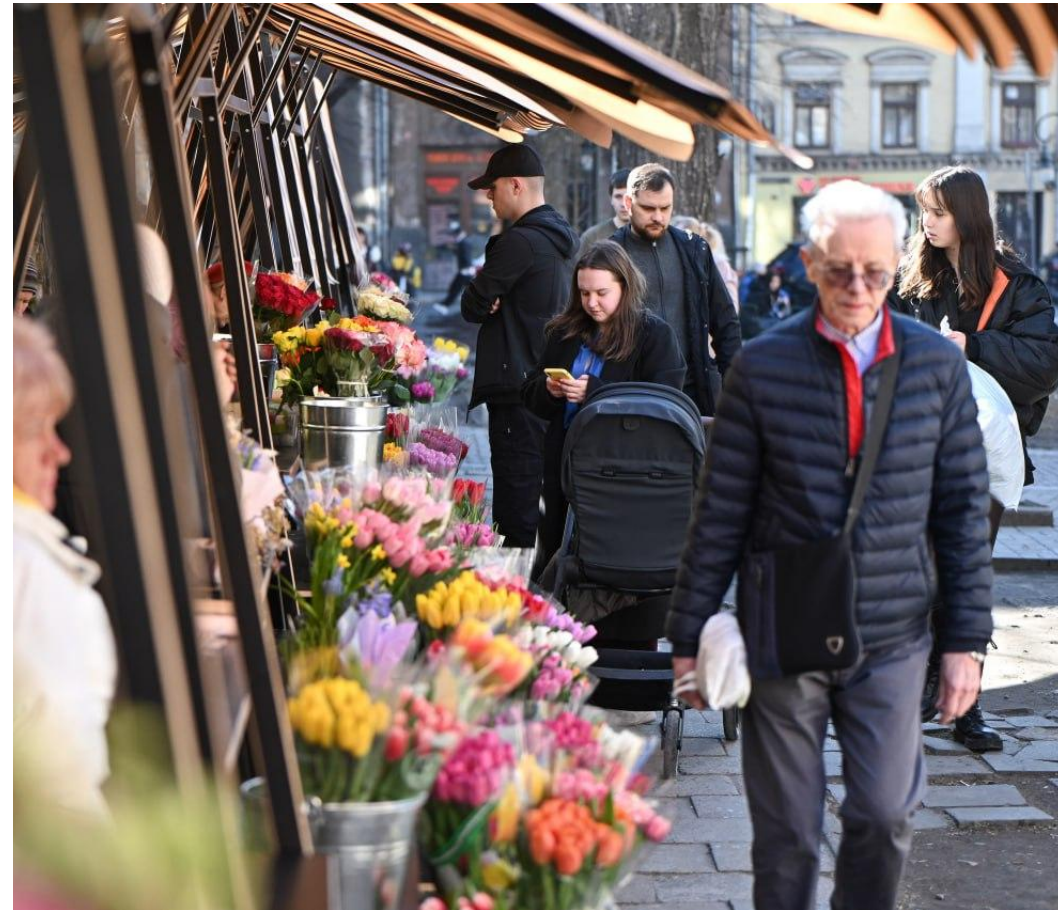
пропозиція



результат



пл. Соборна



АРХИТЕКТУРНІ КОНКУРСИ



Громадський простір з пам'ятником Євгену Коновальцю, вул. Степана Бандери
Переможці конкурсу: re+ bureau



Відновлення музею Шухевича, вул. Білогорця
Переможці конкурсу: Guess Line Architects



Меморіал військових поховань Героїв України, вул. Мечникова
Переможці конкурсу: Дмитро Райфшнайдер, Дмитро Голубев



Храмовий комплекс Ікони Пресвятої Богородиці Скоропослушниці
Переможці конкурсу: Guess Line Architects

ДЯКУЄМО ЗА УВАГУ



Львівська
міська
рада



Департамент
архітектури та
просторового розвитку