

2025

ЛЬВІВСЬКИЙ  
ТУРИСТИЧНИЙ  
ОФІС

# РІЧНИЙ ЗВІТ



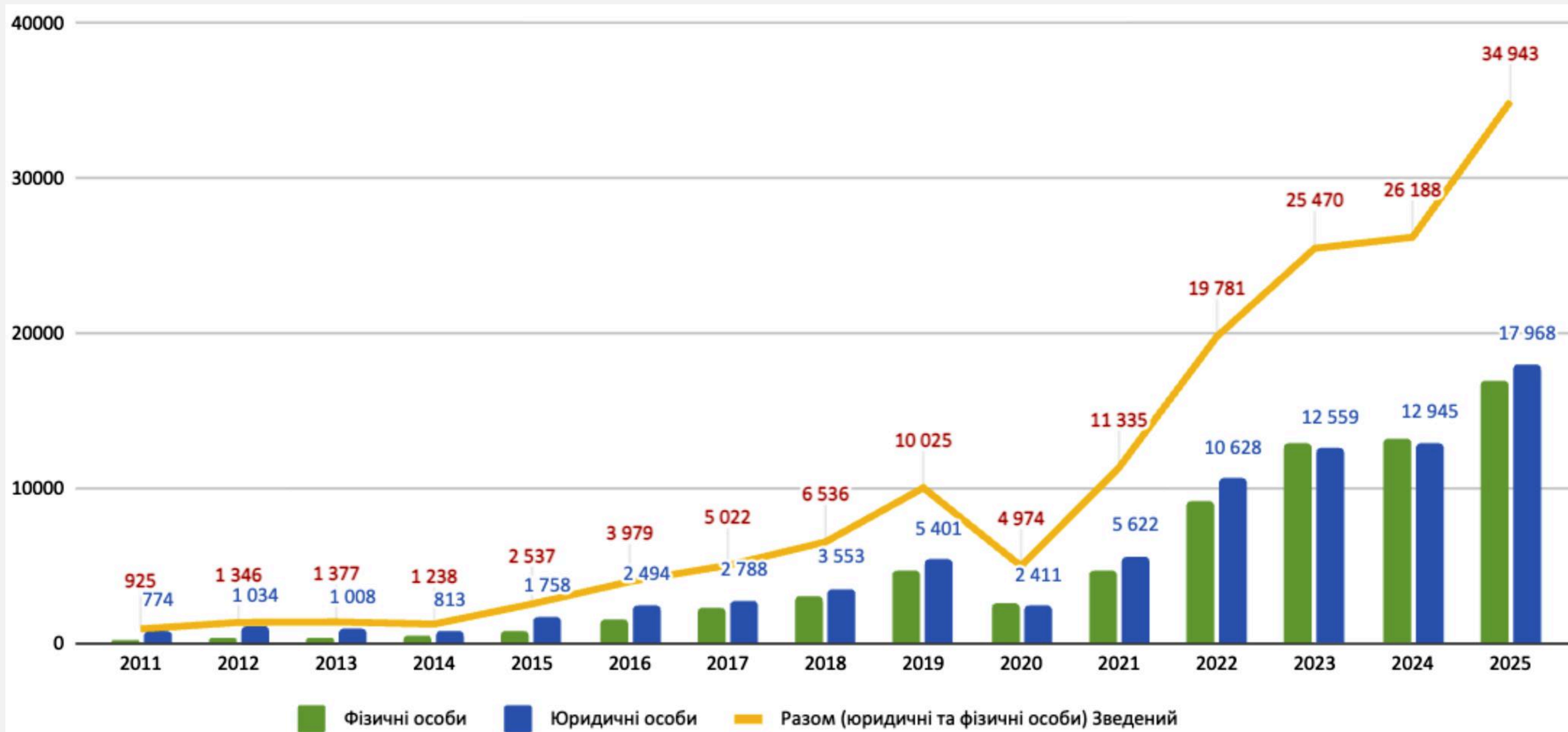
ТУРИЗМ  
У ЦИФРАХ



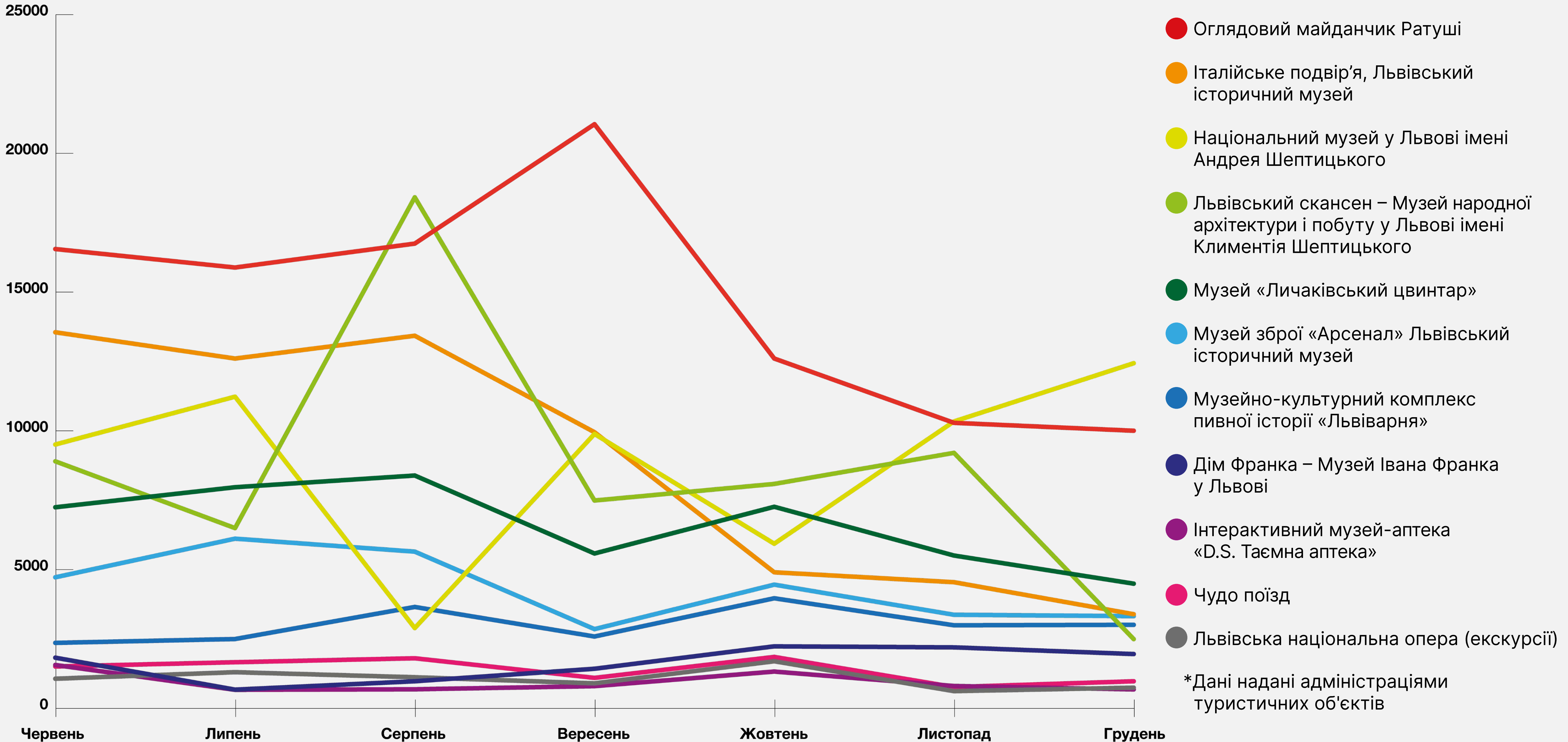
# ДИНАМІКА ТУРИСТИЧНОГО ЗБОРУ

Джерело: Управління адміністрування місцевих та залучених фінансів департаменту фінансової політики Львівської міської ради

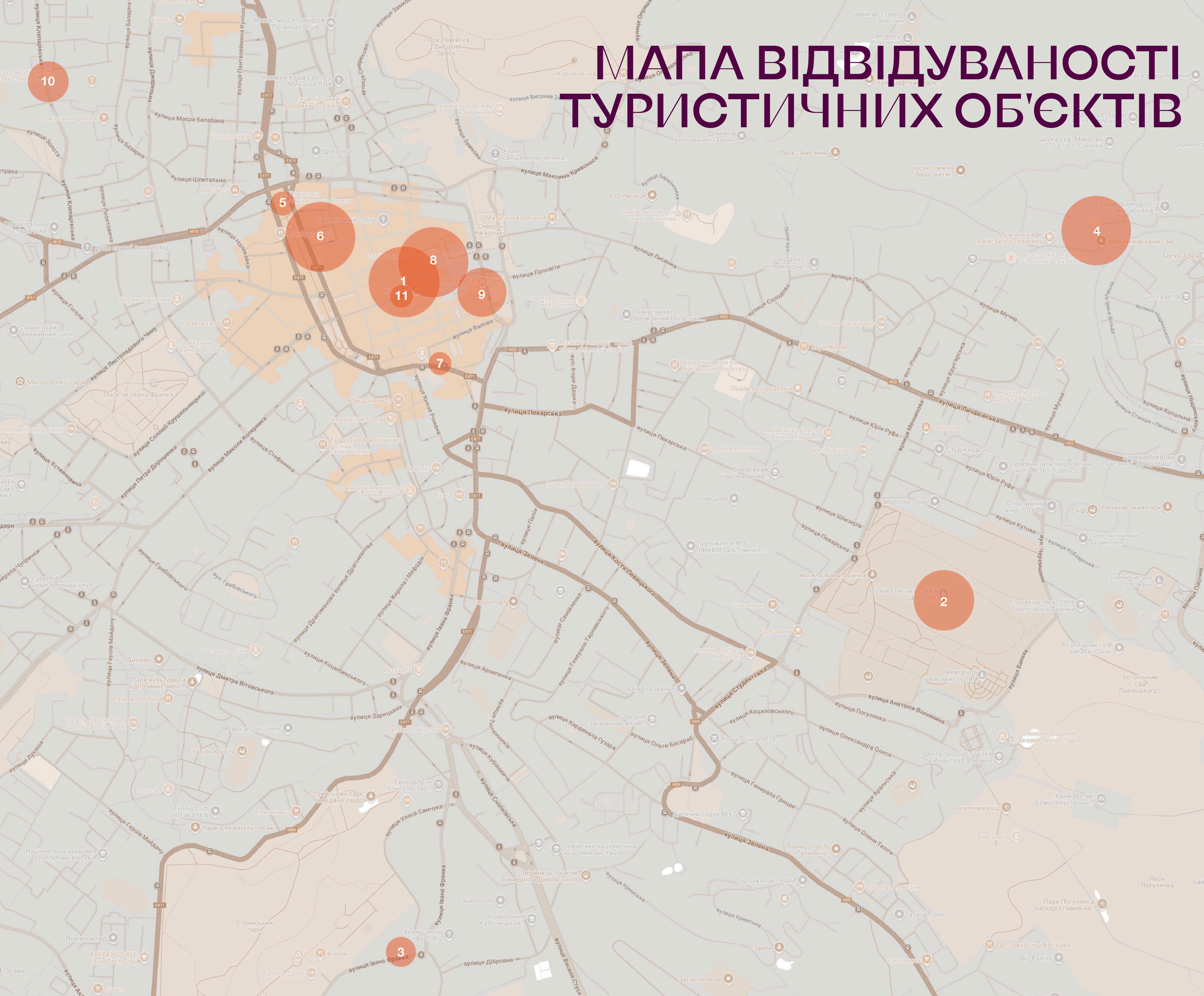
тис. грн.



# ЩОМІСЯЧНА ВІДВІДУВАНІСТЬ ТУРИСТИЧНИХ ОБ'ЄКТІВ



# МАПА ВІДВІДУВАНОСТІ ТУРИСТИЧНИХ ОБ'ЄКТІВ

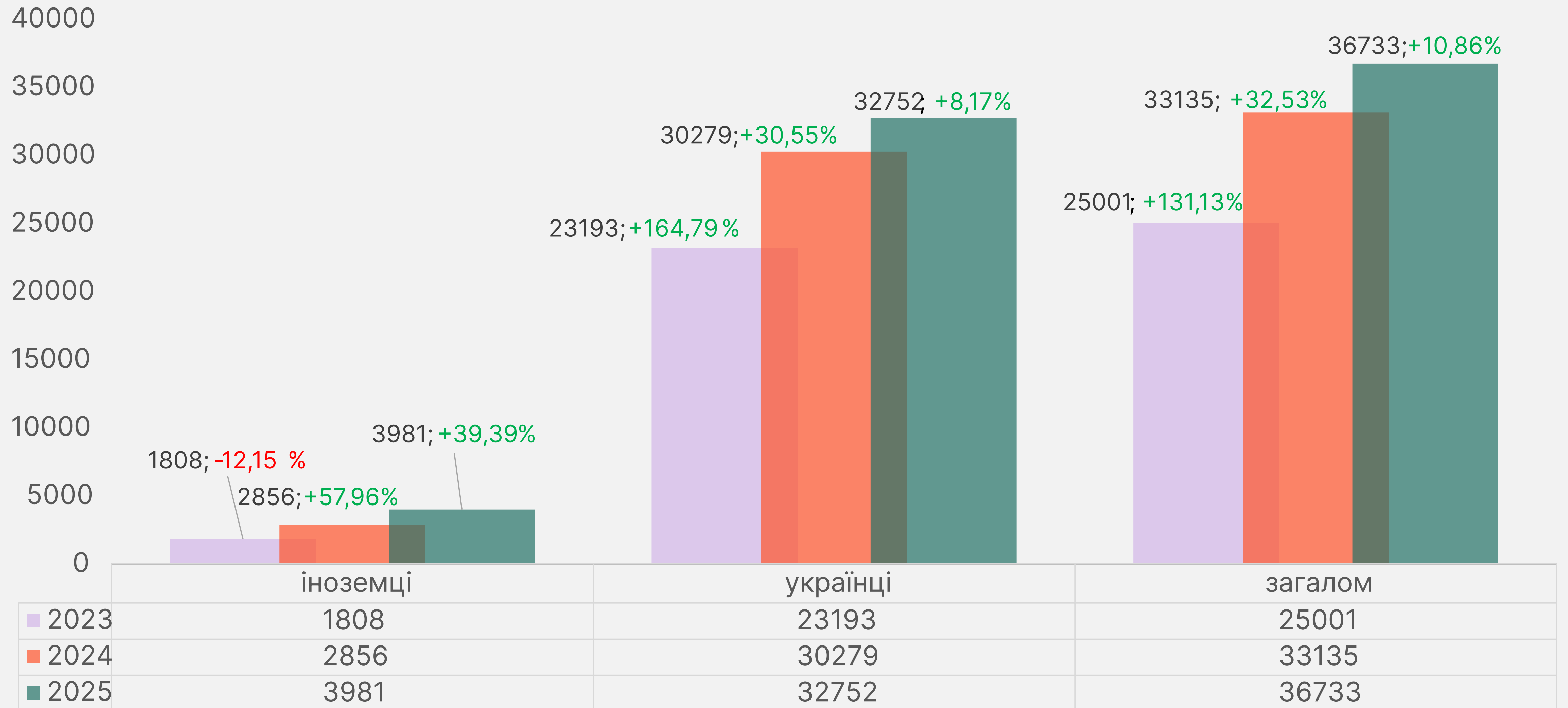


1. Оглядний майданчик Ратуші	63 794
2. Музей «Личаківський цвинтар»	46 483
3. Дім Франка – Музей Івана Франка у Львові	11 329
4. Львівський скансен – Музей народної архітектури і побуту у Львові імені Климентія Шептицького	61 125
5. Львівська національна опера (екскурсії)	7 491
6. Національний музей у Львові імені Андрея Шептицького	62 261
7. Інтерактивний музей-аптека «D.S. Таємна аптека»	6 567
8. Італійське подвір'я, Львівський історичний музей	62 410
9. Музей зброї «Арсенал» Львівський історичний музей	30 527
10. Музейно-культурний комплекс півної історії «Львіварня»	21 106
11. Чудо поїзд	6 525

# ВІДВІДУВАНІСТЬ ЦЕНТРІВ ТУРИСТИЧНОЇ ІНФОРМАЦІЇ М. ЛЬВОВА

2023–2025. Кількість осіб

Дані ЛКП “Центр розвитку туризму м. Львова”

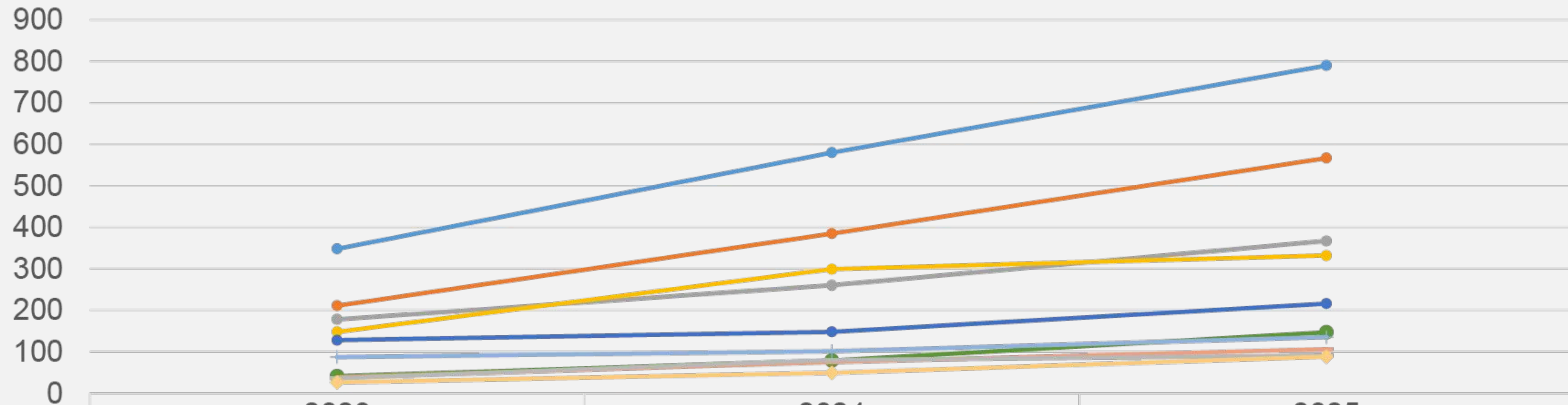


\* ріст/спад у відсотках відносно аналогічного періоду минулого року

# ТОП-КРАЇН ВІДВІДУВАЧІВ

2023–2025. Кількість осіб

Дані ЛКП “Центр розвитку туризму м. Львова”



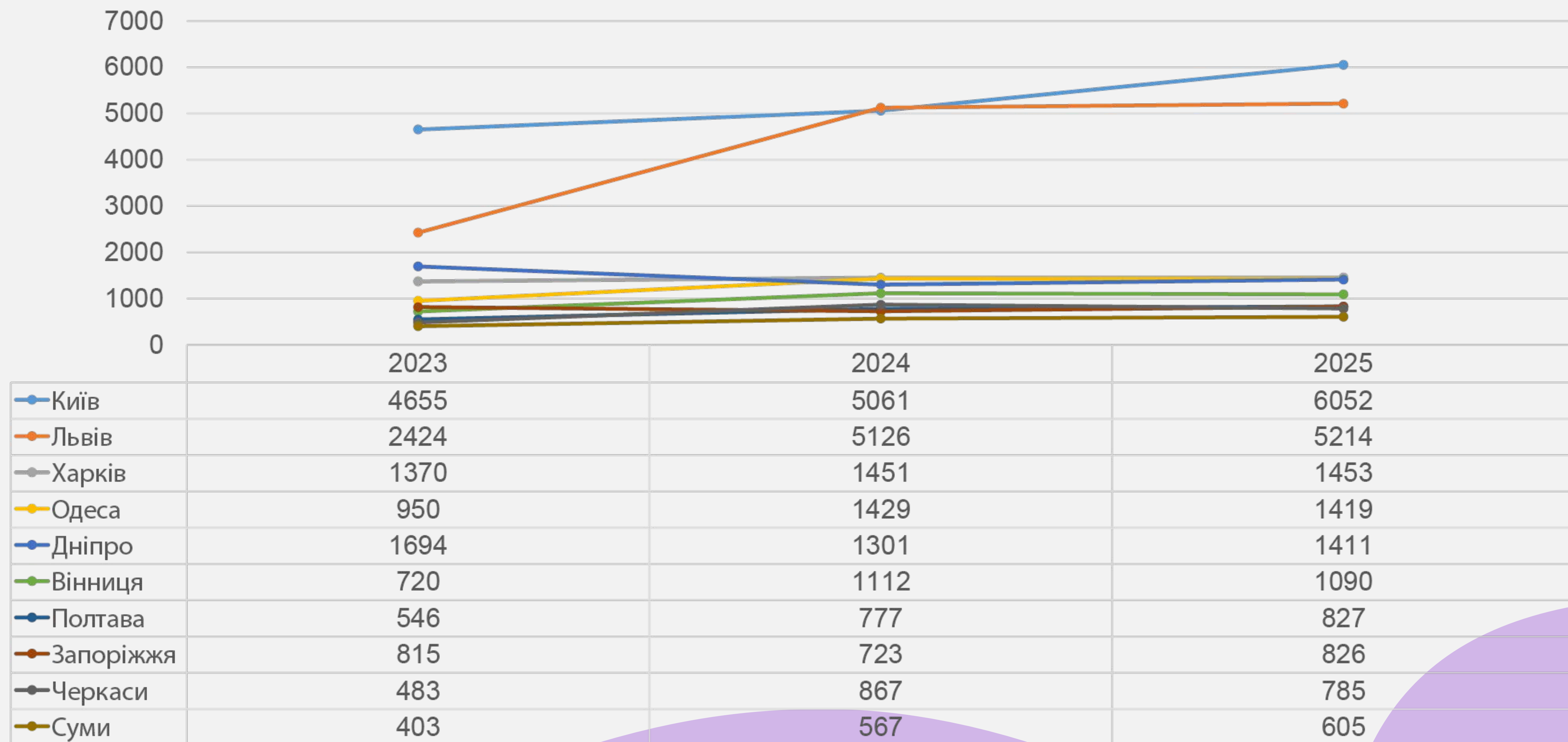
	2023	2024	2025
— Польща	348	580	790
— США	211	385	567
— Велика Британія	178	260	367
— Німеччина	148	299	332
— Франція	128	148	216
— Італія	41	79	147
— Чехія	87	101	135
— Іспанія	38	75	106
— Канада	36	80	91
— Китай	26	49	88

\* перелік країн визначено згідно топ-країн останнього року

# ТОП-МІСТ ВІДВІДУВАЧІВ

2023–2025. Кількість осіб

Дані ЛКП “Центр розвитку туризму м. Львова”



\* перелік міст визначено згідно топ-міст останнього року

# ВНЕСОК ДЛЯ ЗСУ ВІД ІВЕНТ ІНДУСТРІЇ

ЩОНАЙМЕНШЕ

# 130 013 833 ГРН

зібрано на підтримку Збройних сил України  
на подіях у Львівській МТГ

\*Дані зібрано з відкритих публікацій 70 подій: фестивалів, концертів, конференцій, спортивних та культурних подій. Не включено збори шкільних ярмарків.





ДОСТУП

НІСТЬ



A man in a wheelchair is seated at a large, curved wooden table in a restaurant. He is wearing a dark polo shirt and patterned trousers. He is looking out of a window or towards the right side of the frame. The background shows rows of wooden chairs and a decorative wall with a scalloped pattern. The lighting is warm and golden.

## МІСТО ЛІКУЄ

Безкоштовна програма з відпочинковими пропозиціями для військових, ветеранів/-ок на лікуванні чи реабілітації у Львові.

Мета – сприяти відновленню і включенню у громаду

1598

ВІЙСЬКОВИХ,  
ВЕТЕРАНІВ  
ТА ЇХ БЛИЗЬКИХ

113

АКТИВНОСТЕЙ,  
НАЙПОПУЛЯРНІШІ:

ЕКСКУРСІЇ

КОНЦЕРТИ

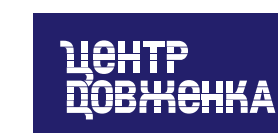
ТЕАТРАЛЬНІ ВИСТАВИ



# МЕДИЧНІ ЗАКЛАДИ:

- Lviv Habilitation Center
- Незламні центр
- Реабілітаційний центр «Галичина»
- Львівський клінічний госпіталь державної прикордонної служби України
- Лікарня св. Луки
- Лікарня св. Пантелеймона
- Львівський обласний госпіталь ветеранів війн та репресованих ім. Ю. Липи
- Superhumans Center

# ПАРТНЕРИ:



# БЕЗБАР'ЄРНІ ТУРИСТИЧНІ МАРШРУТИ ЛЬВОВОМ



## БЕЗБАР'ЄРНІ ТУРИСТИЧНІ МАРШРУТИ ЛЬВОВОМ



Триває створення **двох самостійних доступних туристичних маршрутів (центром міста та Стрийським парком)** для маломобільних груп населення, в тому числі людей з порушенням зору, слуху.

- виготовлено інформаційні таблиці зі шрифтом Брайля
- підготовлено фототеку з історичними фотографіями для маршруту Стрийським парком
- триває розробка та наповнення доступної веб-платформи для обох маршрутів



# НАВЧАННЯ ГІДІВ «ГОСТИННІСТЬ БЕЗ БАР'ЄРІВ»

## НАВЧАННЯ ГІДІВ “ГОСТИННІСТЬ БЕЗ БАР’ЄРІВ”

- основи безбар’єрності та інклюзивності
- адаптація маршрутів та екскурсій для людей з інвалідністю

**18 ГІДІВ**

дводенне навчання з адаптації екскурсій **для незрячих**

**23 ГІДИ**

тренінг з адаптації екскурсій **для нечуючих**

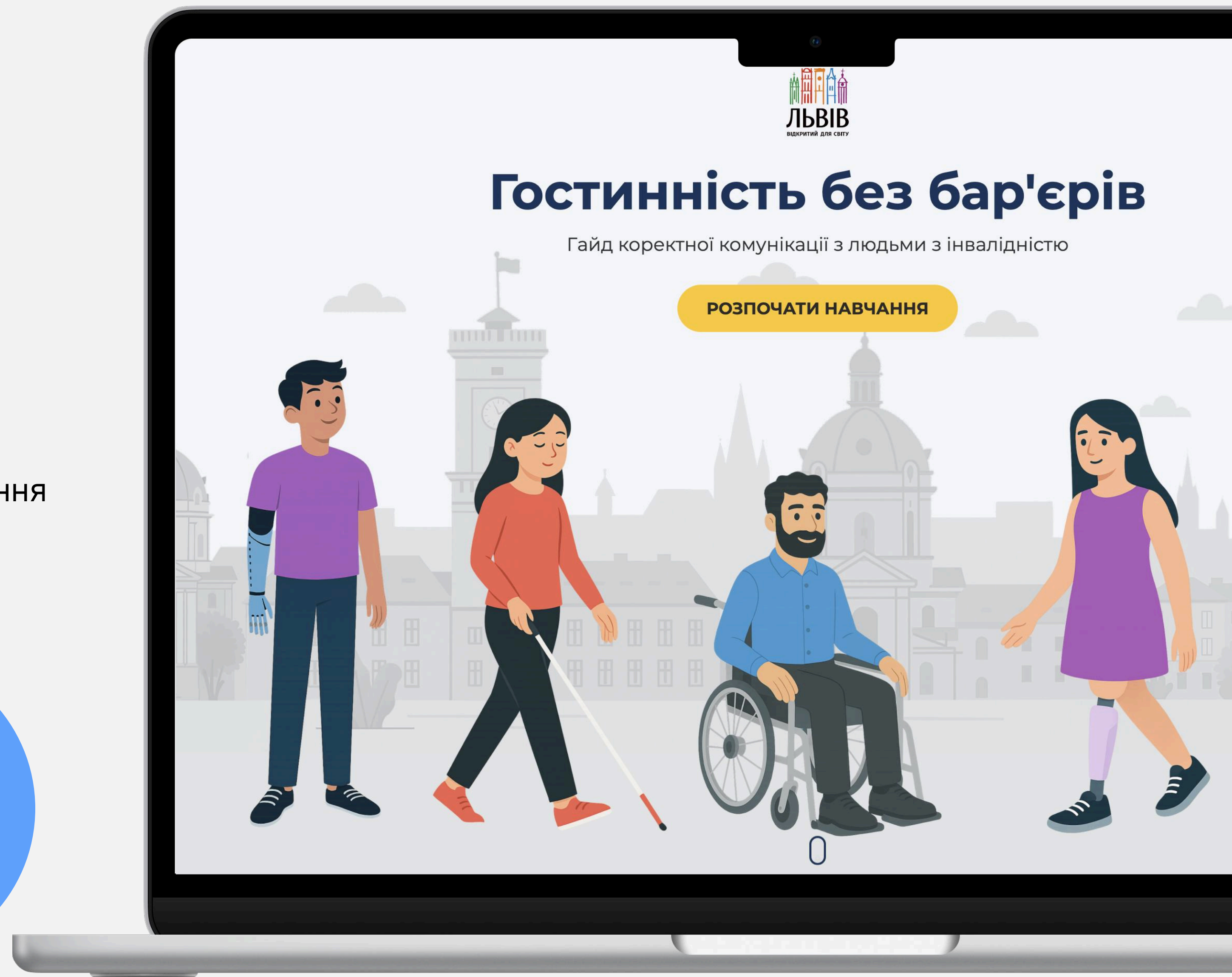


# ГАЙД «ГОСТИННІСТЬ БЕЗ БАР'ЄРІВ»

Розроблено навчальний онлайн-гайд  
**«Гостинність без бар'єрів»** про коректне обслуговування  
людей з інвалідністю для працівників у сфері HoReCa  
(готелі, ресторани, кафе)

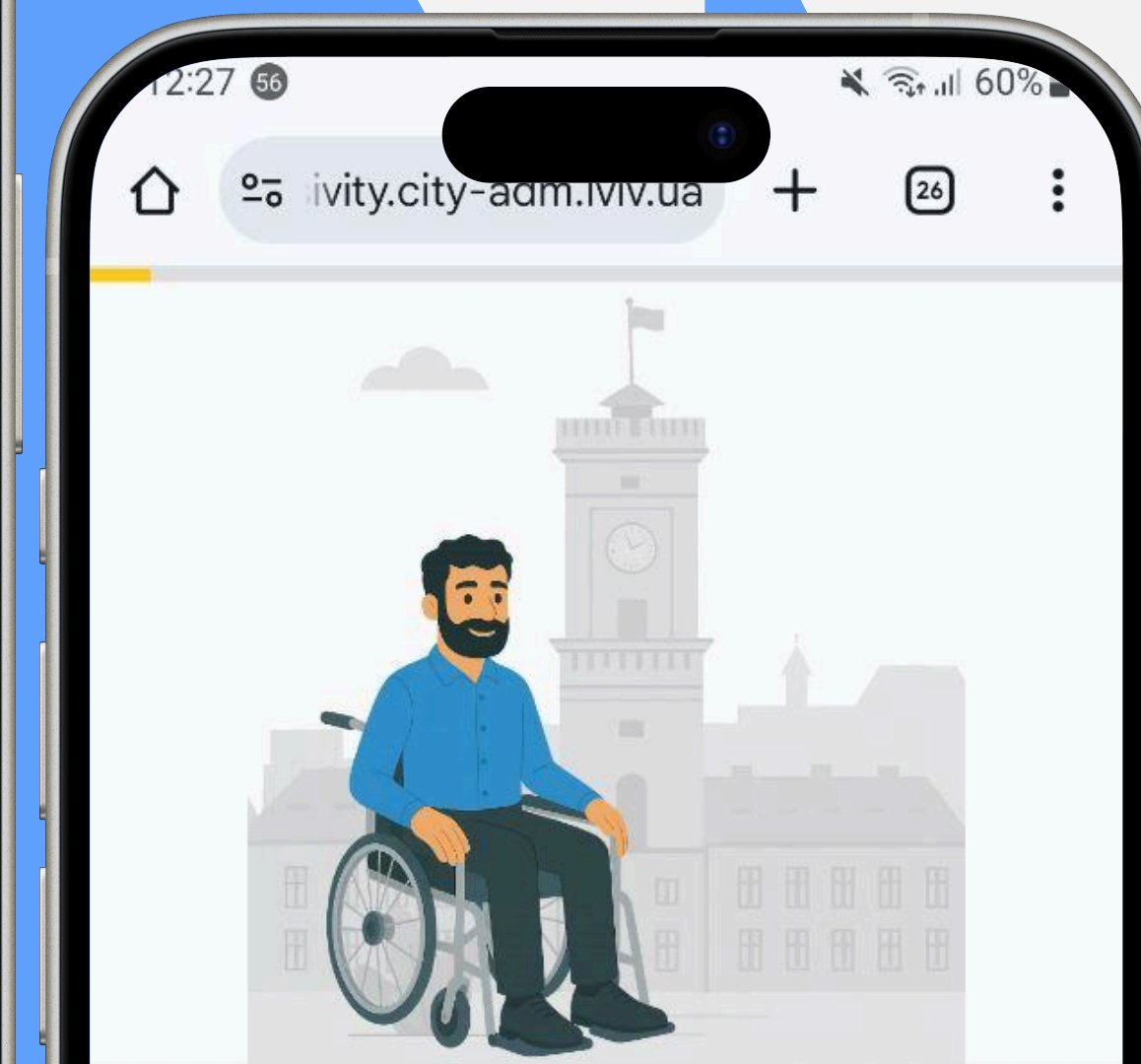
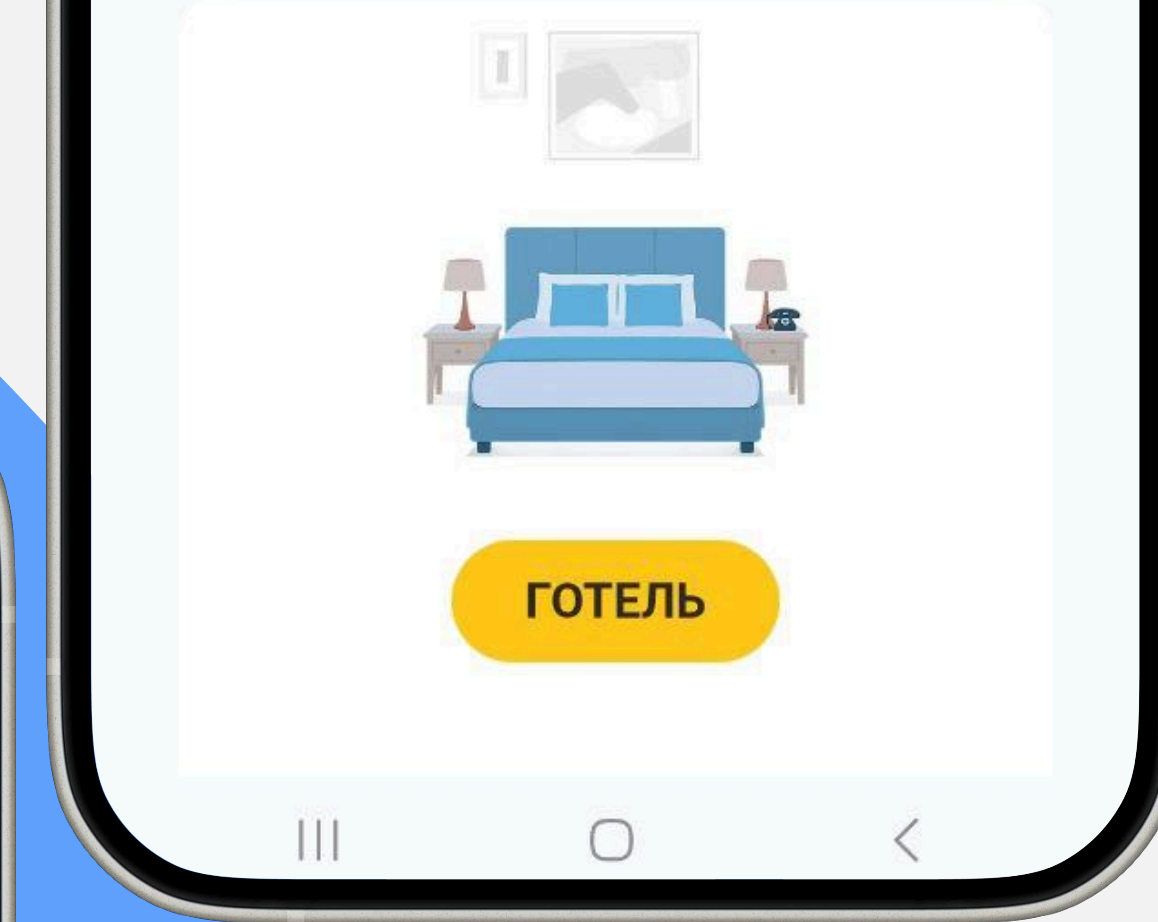
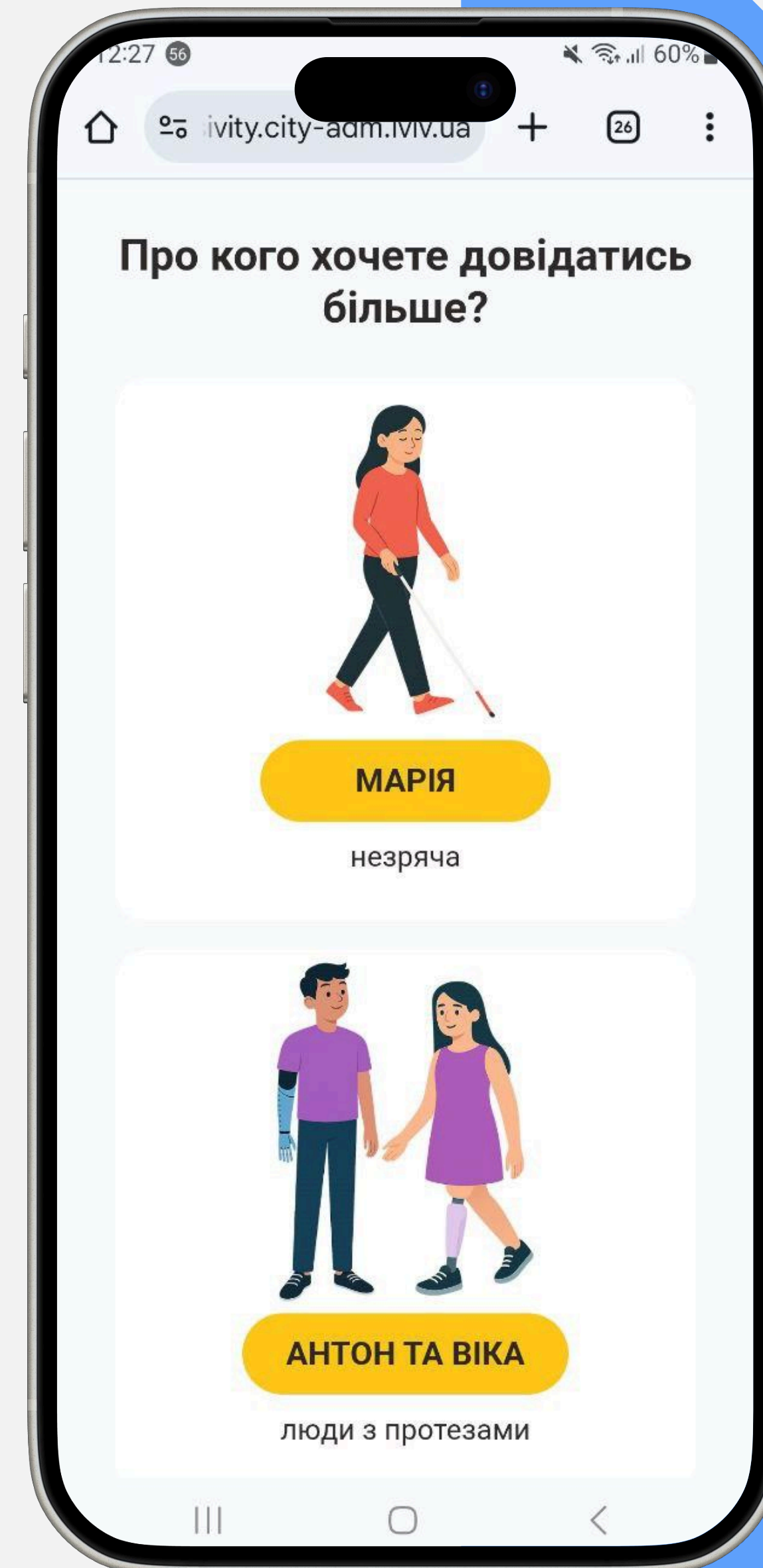


**3 800**  
унікальних користувачів за  
**6 МІСЯЦІВ**  
роботи сайту



## ГАЙД «ГОСТИННІСТЬ БЕЗ БАР'ЄРІВ»

- **більше 10 інтерв'ю** та фокус-груп із представниками кафе і готелів, користувачами послуг, експертами з питань доступності
- для розробки сайту і ілюстрацій **використано AI**
- **змодельований шлях гостя** у готелі та кафе
- **персонажі у чотирьох категоріях:** незрячі, нечуючі, користувачі крісла колісного, протезів



### Коректна лексика

Запам'ятайте це слово – **крісло колісне**. Так само, як і англійською: wheelchair.

Не «візок» чи «коляска». І вже точно не «інвалідне крісло».

Сергій – **клієнт на кріслі колісному**. Не «інвалід» чи «людина з особливими потребами».

ЛЬВІВ



У СВІТІ

## МІЖНАРОДНІ НАГОРОДИ



- Львів увійшов до списку **Top 100 Good Practice Stories від Green Destinations**

Історію Львова про роботу у напрямку розвитку інклюзивного та сталого туризму відібрали серед 1200 історій із 33 країн. Вона демонструє підхід міста до співпраці з готелями, ресторанами та гідами для створення доступних послуг та інклюзивного, безпечного середовища для усіх. Це визнання підтверджує, що досвід Львова може бути прикладом для інших міст і регіонів світу.

- Львів номінований на **Green Destinations Top 100 Story Awards 2026** у категорії Destination Management.





# ПРЕДСТАВЛЕННЯ ЛЬВОВА ТА ДОСВІДУ РОЗВИТКУ ТУРИЗМУ В ЧАС ВІЙНИ

- **ITB Berlin** (Берлін, Німеччина)  
4-6 березня
- **IFTM Top Resa Paris** (Париж, Франція)  
15-17 вересня
- **Міжнародна конференція «Green Destinations 2025»**  
(Монпельє, Франція) 28-30 вересня
- **Міжнародний вебінар Accessible Tourism for All:  
Focus on Ukraine.** 18 листопада

# ВИВЧЕННЯ ДОСВІДУ МІЖНАРОДНИХ ПАРТНЕРІВ

- **Обмін із молодіжними столицями Європи**  
(Тромсе, Норвегія) 1-9 лютого
- **Стажування «Структура та функціонування публічного управління в Мекленбург-Передня Померанія»**  
(Густров, Німеччина) 4-12 жовтня
- **Онлайн-сесії European Routes of Jewish Heritage Incubator**  
6, 11-13 листопада
- **Global Sessions on Climate Action in Tourism: COP30**  
20 листопада



УЧАСТЬ У ПРОФЕСІЙНИХ ПОДІЯХ

# ОБ'ЄДНАННЯ З УКРАЇНСЬКИМИ ПАРТНЕРАМИ

- **Конструктор туристичних стратегій: Практичний інструмент для швидкого відновлення громад** (Київ) 17 квітня
- **Форум Wine & Spirits** (Київ) 23 квітня
- **Національний туристичний саміт** (Кам'янець-Подільський) 25-26 квітня
- **Конференція «Розвиток туризму: пріоритети, перспективи та проблеми»** (Ужгород) 29 вересня



## МІЖНАРОДНІ ПАРТНЕРСТВА



міжнародна організація зі сталого розвитку туризму

- **Співзаснування нового об'єднання «Good Travel Alliance».** Львів став містом-співзасновником об'єднання «Good Travel Alliance». Мета об'єднання – поширення сталих практик, підтримка бізнесу та промоція відповідального туризму.
- **Включення і представлення ініціатив Львова до Good Travel Experiences** – першої добірки автентичних туристичних вражень.
- **Участь у Global Green Destinations Conference 2025.** Львів представив досвід розвитку доступного та відповідального туризму, партнерської співпраці та використання даних для покращення туристичних сервісів і міських рішень.



об'єднання європейських туристичних дестинацій, конференц-бюро та DMO задля сталого розвитку туризму, промоції та маркетингу туристичних продуктів

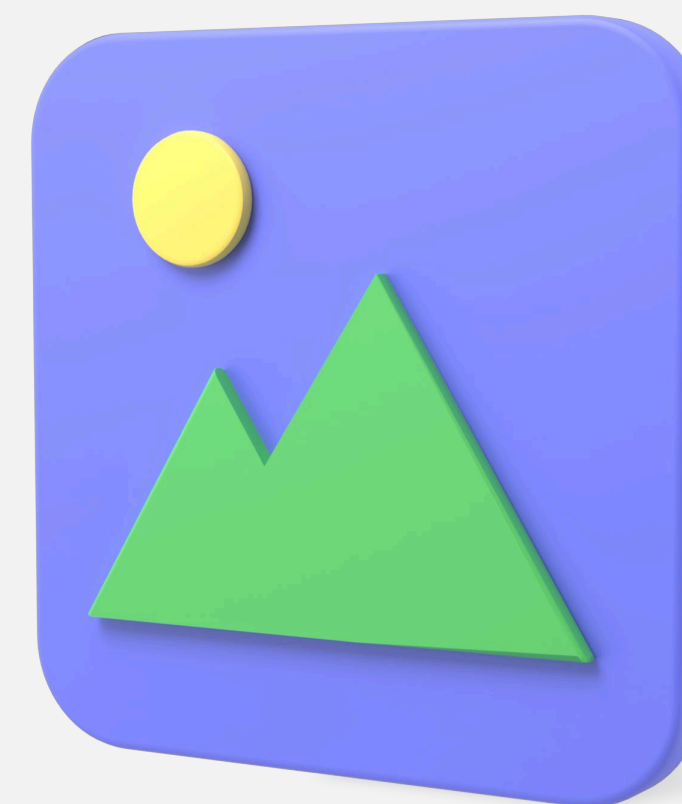
- **Lviv City Card у світовій мережі туристичних карток міст.** Lviv City Card додано на карту City Cards Project. Це – перша та єдина туристична картка України, представлена у світовій мережі туристичних карток міст.
- **Участь в робочих групах «Сталий туризм», «Туристично-інформаційні центри», «City Card»** для навчання та обміну досвідом
- **Скасовано членський внесок для Львова на 2025 рік**



The European Association for the Preservation and Promotion of Jewish Culture and Heritage (AEPJ)

- **Приєднання Львова до мережі Європейський шлях єврейської спадщини.** Львів розпочав приєднання до культурного маршруту Ради Європи. погоджено скасування членського внеску для міста на період воєнного стану.
- **Проект «Mi Dor Le Dor Europe Toolbox».** Подано грантову заявку до Ради Європи у сфері сприяння рівності та протидії расизму, ксенофобії й усім формам дискримінації спільно з AEPJ та країнами-партнерами.

І М І Д Ж К



І С Е З О Н

# ЛЬВІВ – МІСТО ВЕСНИ



ЛЬВІВСЬКИЙ  
ТУРИСТИЧНИЙ  
ОФІС



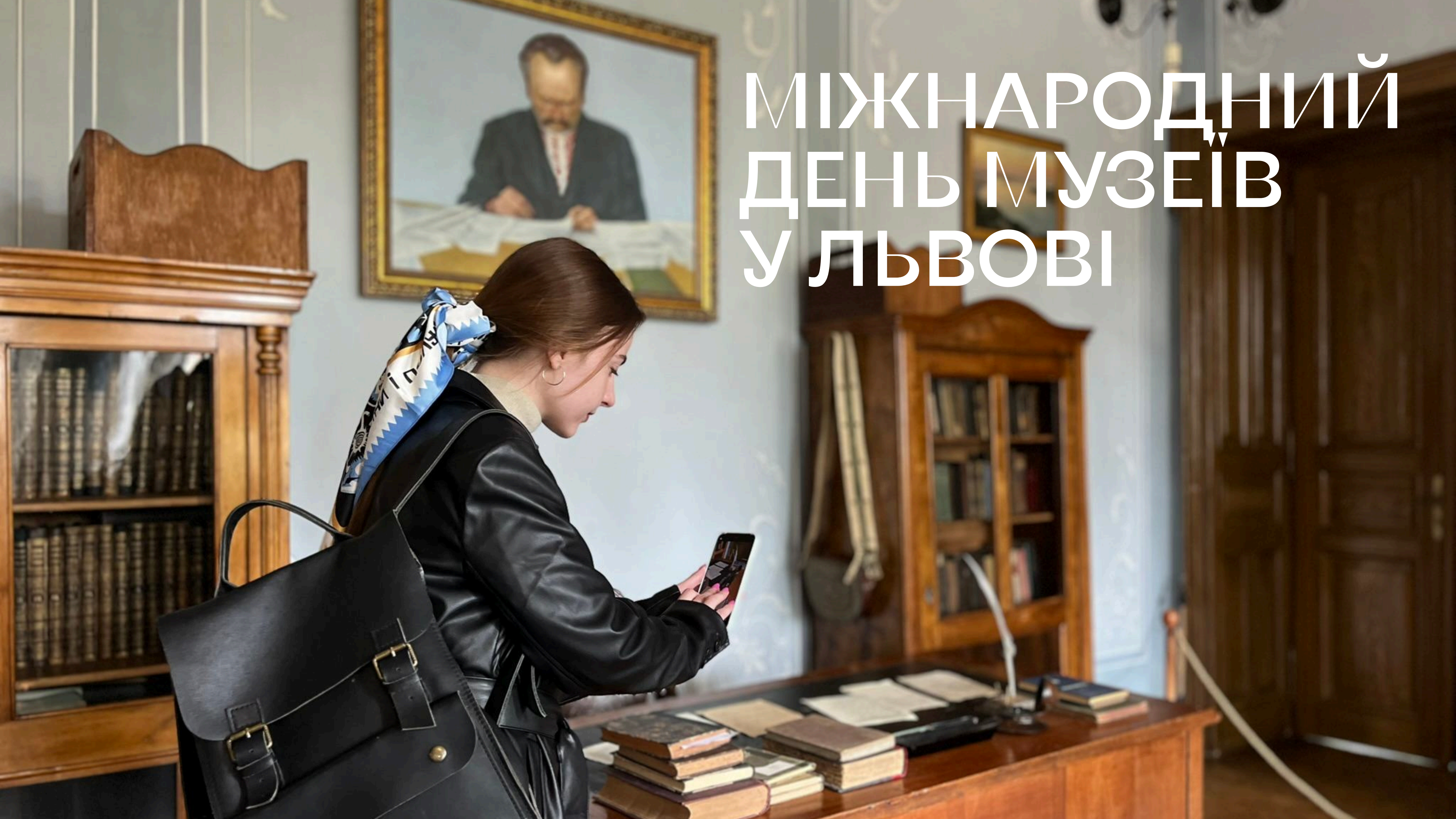
Кампанія управління туризму та управління екології Львівської міської ради. Мета – промоція Львова навесні, у період цвітіння тюльпанів, магнолій, сакур.

## У МЕЖАХ КАМПАНІЇ:

- Квіткову карту Львова з місцями цвітіння рослин і зручної навігації до них переглянули **понад 2 млн. разів**
- проведено конкурс найкращих весняних фото у співавторстві з Lviv.Travel та за підтримки партнерів
- розроблено програму до Великодня та Дня міста, у яку увійшли тематичні екскурсії від львівських гідів в межах кампанії «Львів – місто весни»
- проведено **7 екскурсій** від садівників у парках Львова про флору парків та догляд



# МІЖНАРОДНИЙ ДЕНЬ МУЗЕІВ У ЛЬВОВІ



Тема 2025 року, проголошена Міжнародною радою музеїв ICOM: **«Майбутнє музеїв у спільнотах, що швидко змінюються».**

Ця тема – запрошення до змін: для музеїв, їхніх команд та спільнот. Фокус на тому, як музеї можуть бути гнучкими у відповідь на сучасні виклики взаємодії із відвідувачами.

**3 ДНІ**

---

**27 МУЗЕЇВ**

---

**60 ПОДІЙ,**

---

**30 ВОЛОНТЕРІВ**

---



# ДИНАМІКА ВІДВІДУВАННЯ

**13 000**  
ВІДВІДУВАЧІВ

**13 655**  
ВІДВІДУВАЧІВ

**15 155**  
ВІДВІДУВАЧІВ

**2023**

**2024**

**2025**



# НОВИНКИ 2025 РОКУ

Музейний квест

## 9 ЛОКАЦІЙ, 98 УЧАСНИКІВ.

**Воркшоп для музейників** «Як творити простори, у які хочеться приходити» – кейси успішних музейних комунікацій, сервіс та комунікація у музеях з відвідувачами та у соцмережах.





**XV ДНІ ЄВРОПЕЙСЬКОЇ  
СПАДЩИНИ У ЛЬВОВІ**

Тема програми – «**Архітектурна спадщина: вікна в минуле, двері в майбутнє**» – про дослідження архітектури, яка розповідає історію: стилі та епохи, ідентичність українців, пам'ять та бачення майбутнього.

Програма налічувала

**88** ПОДІЙ,  
**93** СПІКЕРІВ  
**65** ВОЛОНТЕРІВ

**1900**  
УЧАСНИКІВ

**2023**

**2437**  
УЧАСНИКІВ

**2024**

**2372**  
УЧАСНИКИ

**2025**





ТВОЄ  
РІЗДВО  
УЛЬВОВІ  
2025

# ПРОМОЦІЯ УКРАЇНСЬКИХ ТРАДИЦІЙ РІЗДВЯНОГО ЦИКЛУ.

---

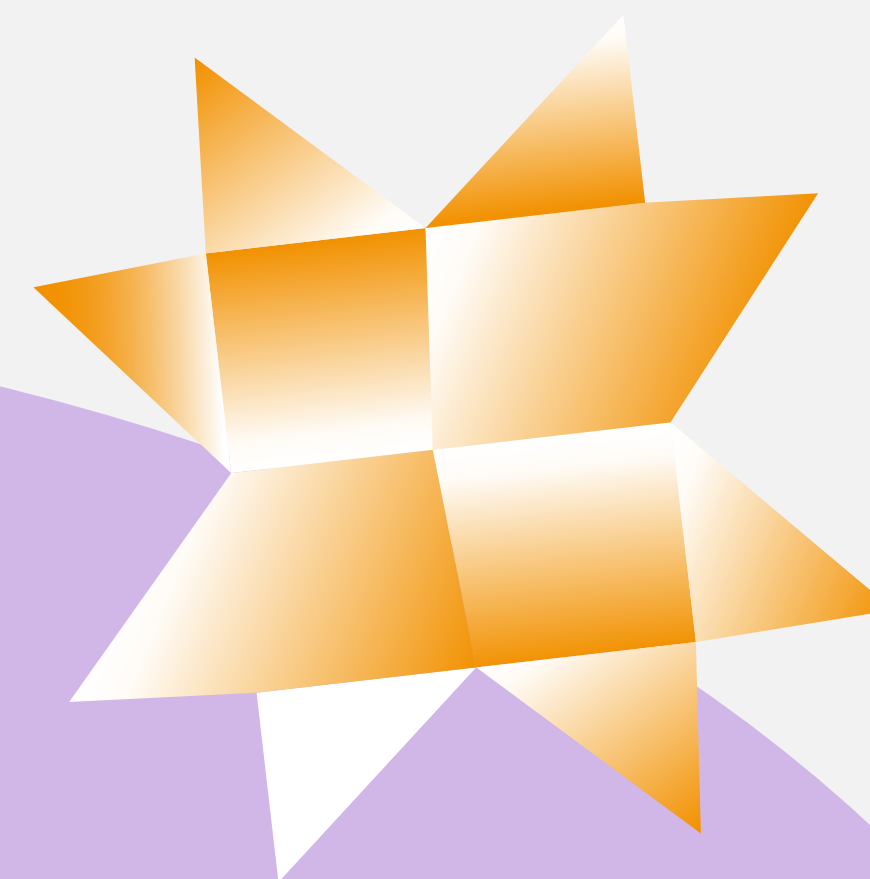
**24 000** КОРИСТУВАЧІВ

цікавились Різдом у Львові на сайті **lviv.travel**  
(грудень 2025 -січень 2026)

**10+ МЛН** ПЕРЕГЛЯДІВ

контенту на тему «Різдво» у соціальних мережах lviv.travel  
(фейсбук, тікток, інстаграм)

---





Внести рядки  Рядків на сторінці: 10  Перейти до: 1-10 з 66

Назва сторінки й клас екрана	↓ Перегляди	Активні користувачі	Кількість переглядів на активного користувача	Середній час взаємодії на активного користувача	Кількість подій Усі події	Основні події Усі події	Загальний дохід
Усього	39 779 <small>13,12% від загального підсумку</small>	24 406 <small>17,73% від загального підсумку</small>	1,63 <small>Сер. -25,98%</small>	57 с <small>Сер. -16,92%</small>	154 533 <small>12,16% від загального підсумку</small>	310,00 <small>1,24% від загального підсумку</small>	0,00 грн. (-)
1 Різдво у Львові. Програма подій та святкувань 2025   Iviv.travel	14 873 (37,39%)	10 516 (43,09%)	1,41	39 с	67 664 (43,79%)	72,00 (23,23%)	0,00 грн. (-)
2 Різдвяний ретро-потяг 2025 у Львові від Укрзалізниці відправлятиметься з 5 по 7 грудня. Реєстрація на Iviv.travel	7 161 (18%)	4 782 (19,59%)	1,50	37 с	26 320 (17,03%)	52,00 (16,77%)	0,00 грн. (-)
3 Різдво у Львові. Програма концертів та вистав 2025-2026   Iviv.travel	3 491 (8,78%)	2 520 (10,33%)	1,39	1 хв 27 с	12 085 (7,82%)	16,00 (5,16%)	0,00 грн. (-)
4 Різдво 2025 та Новий Рік 2026 у Львові. Програма концертів та вистав 2025-2026   Iviv.travel	2 462 (6,19%)	1 781 (7,3%)	1,38	1 хв 47 с	8 834 (5,72%)	10,00 (3,23%)	0,00 грн. (-)
5 Замовити або де скуштувати святку вечерю та різдвяні страви у Львові, Перелік закладів з святковим меню 2025  Iviv.travel	2 015 (5,07%)	1 440 (5,9%)	1,40	1 хв 26 с	9 798 (6,34%)	57,00 (18,39%)	0,00 грн. (-)
6 Різдво у Львові 2025: розклад богослужінь у храмах   Iviv.travel	1 873 (4,71%)	1 277 (5,23%)	1,47	1 хв 01 с	5 510 (3,57%)	9,00 (2,9%)	0,00 грн. (-)
7 Різдвяний ярмарок 2025 на площі Ринок у Львові   Iviv.travel	1 590 (4%)	1 200 (4,92%)	1,33	12 с	3 475 (2,25%)	3,00 (0,97%)	0,00 грн. (-)
8 Різдвяна пошта на пл. Ринок працюватиме з 6 грудня по 10 січня   Iviv.travel	1 189 (2,99%)	1 011 (4,14%)	1,18	23 с	2 753 (1,78%)	2,00 (0,65%)	0,00 грн. (-)
9 Різдвяні майстер-класи 2025   Iviv.travel	990 (2,49%)	851 (3,49%)	1,16	28 с	2 130 (1,38%)	1,00 (0,32%)	0,00 грн. (-)
10 Різдвяні майстер-класи 2025 Львів   Iviv.travel	802 (2,02%)	594 (2,43%)	1,35	54 с	3 915 (2,53%)	10,00 (3,23%)	0,00 грн. (-)



Внести рядки  Рядків на сторінці: 10 Перейти до: 1 1-10 з 2372

Назва сторінки й клас екрана	Місто	↓ Перегляди	Активні користувачі	Кількість переглядів на активного користувача	Середній час взаємодії на активного користувача	Кількість подій Усі події	Основні події Усі події	Загальний дохід
Усього		39 779 <small>13,12% від загального підсумку</small>	24 406 <small>17,73% від загального підсумку</small>	1,63 <small>Сер. -25,98%</small>	57 с <small>Сер. -16,92%</small>	154 533 <small>12,16% від загального підсумку</small>	310,00 <small>1,24% від загального підсумку</small>	0,00 грн. (-)
1 Різдво у Львові. Програма подій та святкувань 2025   Iviv.travel	Lviv	5 053 (12,7%)	3 741 (15,33%)	1,35	39 с	22 811 (14,76%)	16,00 (5,16%)	0,00 грн. (-)
2 Різдвяний ретро-потяг 2025 у Львові від Укрзалізниці відправлятиметься з 5 по 7 грудня. Реєстрація на Iviv.travel	Lviv	3 757 (9,44%)	2 628 (10,77%)	1,43	38 с	13 998 (9,06%)	23,00 (7,42%)	0,00 грн. (-)
3 Різдво у Львові. Програма подій та святкувань 2025   Iviv.travel	Kyiv	2 356 (5,92%)	1 837 (7,53%)	1,28	32 с	10 559 (6,83%)	13,00 (4,19%)	0,00 грн. (-)
4 Різдво у Львові. Програма концертів та вистав 2025-2026   Iviv.travel	Lviv	1 086 (2,73%)	789 (3,23%)	1,38	1 хв 35 с	3 974 (2,57%)	11,00 (3,55%)	0,00 грн. (-)
5 Різдво 2025 та Новий Рік 2026 у Львові. Програма концертів та вистав 2025-2026   Iviv.travel	Lviv	1 039 (2,61%)	795 (3,26%)	1,31	1 хв 46 с	3 840 (2,48%)	4,00 (1,29%)	0,00 грн. (-)
6 Різдво у Львові 2025: розклад богослужінь у храмах   Iviv.travel	Lviv	1 029 (2,59%)	739 (3,03%)	1,39	1 хв 08 с	3 066 (1,98%)	2,00 (0,65%)	0,00 грн. (-)
7 Замовити або де скуштувати святку вечерю та різдвяні страви у Львові, Перелік закладів з святковим меню 2025  Iviv.travel	Lviv	1 005 (2,53%)	761 (3,12%)	1,32	1 хв 20 с	4 931 (3,19%)	19,00 (6,13%)	0,00 грн. (-)
8 Різдво у Львові. Програма подій та святкувань 2025   Iviv.travel	(not set)	938 (2,36%)	822 (3,37%)	1,14	32 с	4 332 (2,8%)	2,00 (0,65%)	0,00 грн. (-)
9 Різдвяний ретро-потяг 2025 у Львові від Укрзалізниці відправлятиметься з 5 по 7 грудня. Реєстрація на Iviv.travel	Kyiv	837 (2,1%)	677 (2,77%)	1,24	27 с	3 026 (1,96%)	8,00 (2,58%)	0,00 грн. (-)
10 Різдво у Львові. Програма подій та святкувань 2025   Iviv.travel	Dnipro	755 (1,9%)	665 (2,72%)	1,14	29 с	3 452 (2,23%)	6,00 (1,94%)	0,00 грн. (-)

ТВОЄ РІЗДВО У ЛЬВОВІ 2025

# «РІЗДВЯНА ПОШТА» ІНФОРМАЦІЙНИЙ ХАБ РІЗДВА З 300-ЛІТНЬОЮ ІСТОРІЄЮ

Будинок Бандіnellі (пл. Ринок, 2).  
6 грудня–10 січня

**9313** ВІДВІДУВАЧІВ

---

**423 219** ГРН НА ДОНАТ

---





## ЦЬОГО РОКУ НА РІЗДВЯНІЙ ПОШТІ:

- **Виставка різдвяних листівок** та репродукцій знакових творів художниці Олени Кульчицької періоду ХІХ-ХХ століття
- **Ексклюзивні сучасні листівки**, створені 22 авторами (художники, дизайнери та фотографи) в межах акції «Подаруй листівку Львову», щоб відправляти різдвяні вітання з Різдвяної пошти у найвіддаленіші куточки світу

# БЛАГОДІЙНІСТЬ

усі кошти з продажу листівок поповнили збір для закупівлі апарату CRYO-S Painless – інноваційна технологія для позбавлення болю під час лікування та реабілітації, фантомного болю у пацієнтів з ампутацією, і допомагає швидше стати на ноги – протезуватись захисникам і захисницям у центрі UNBROKEN

- **Підвішена листівка** – анонімні різдвяні вітання для захисників та захисниць, які волонтери передали на передову
- **Інтерактивна карта** географії привітань
- **Святкові різдвяні символи**, створені майстрами та фотозони
- Доповнена реальність у **мобільному застосунку «Коляда»**: анімоване привітання, різдвяні маски персонажів українського вертепу, українські колядки.



## РІЗДВЯНА ПОШТА

6 ГРУДНЯ–10 СІЧНЯ

- Доповнена реальність у мобільному застосунку «Коляда»: анімоване привітання, різдвяні маски персонажів українського вертепу, українські колядки.

- Географія надсилення листів: Україна, Чехія, Польща, Німеччина, США, Гондурас, Канада, Франція, Великобританія, Португалія, Китай, Індія, Данія, Швеція, Австрія, Нідерланди, Ірландія, Норвегія, Австралія, Шотландія, Естонія, Латвія, Швейцарія, Ісландія та інші.

Партнери проєкту «Укрпошта» та мережа сувенірних крамниць «Крам».

## Мапа Різдва

365 років тому звідси надсиляли листи до Варшави, Кракова, Торуня, Гданська, Праги, Відня, Венеції, Флоренції та Рим. Кожна позначка — це листівка, яка вирушила у світ. Карта показує шлях наших вітань на передову, в інші міста України та за океан.

МАРКЕ

ТИНГ



# LVIV.TRAVEL

Офіційний туристичний гід Львовом та інформаційна платформа, що об'єднує сайт та соцмережі, для промоції Львова як туристичної дестинації.

Медіапартнери 20+ великих подій та кампаній у Львові



ВСІ. СВОЇ



Різдво у Львові

Львів МІСТО ВЕСНИ

Міжнародний день музеїв



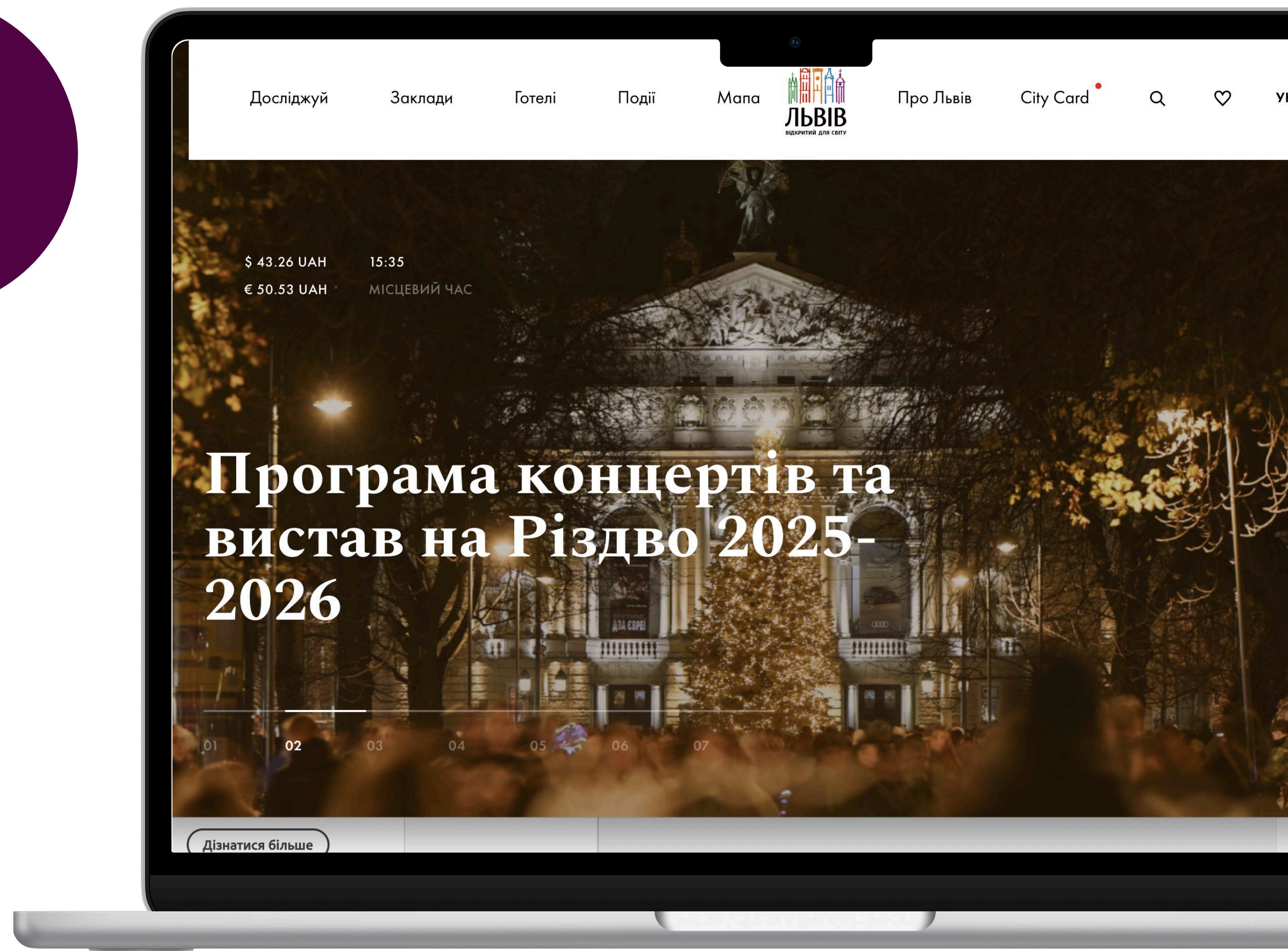
Дні європейської спадщини



Львівський тиждень скульптури



Парк ліхтарів



LVIV.TRAVEL

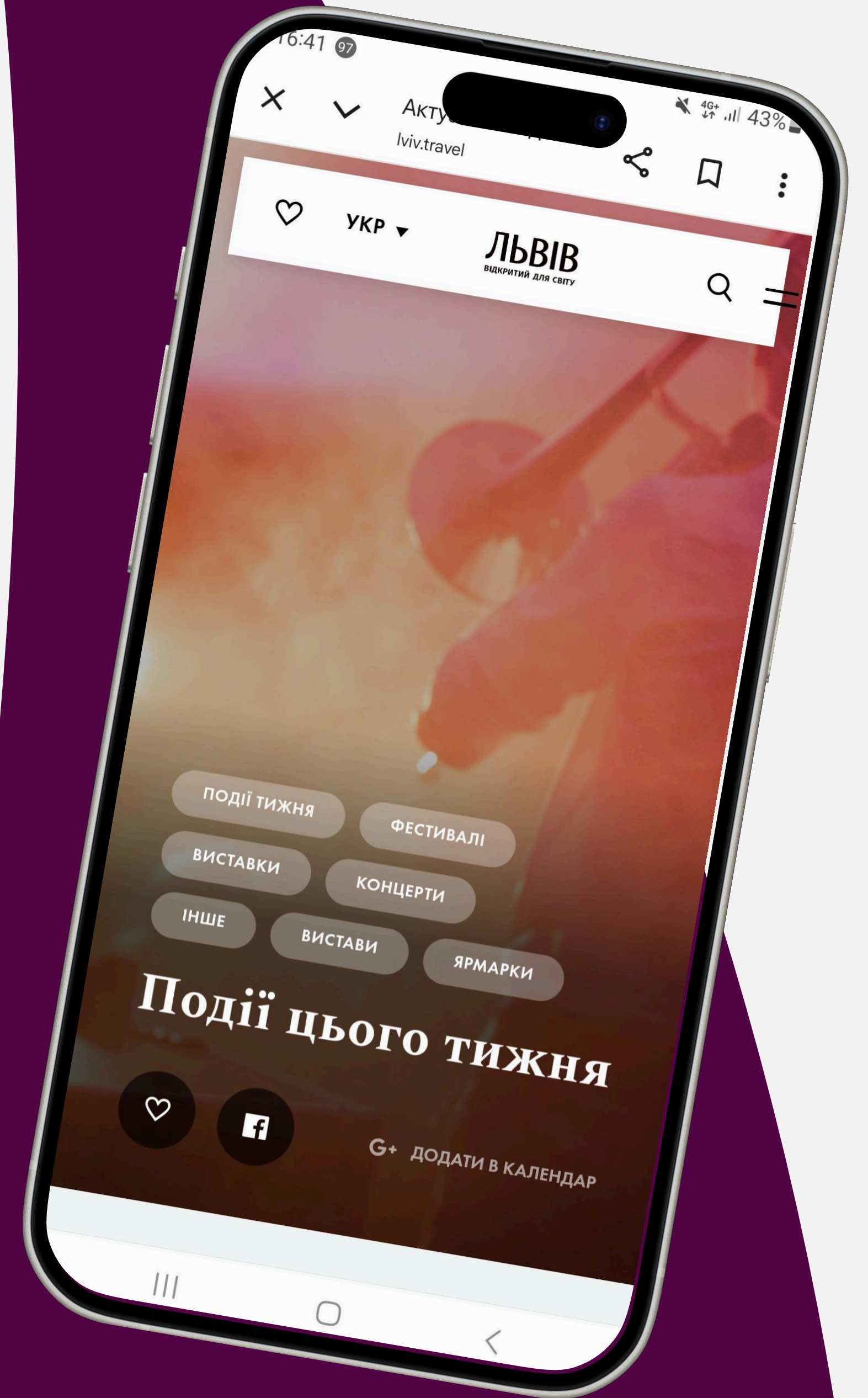
# 1,139 МЛН КОРИСТУВАЧІВ САЙТУ У 2025 РОЦІ

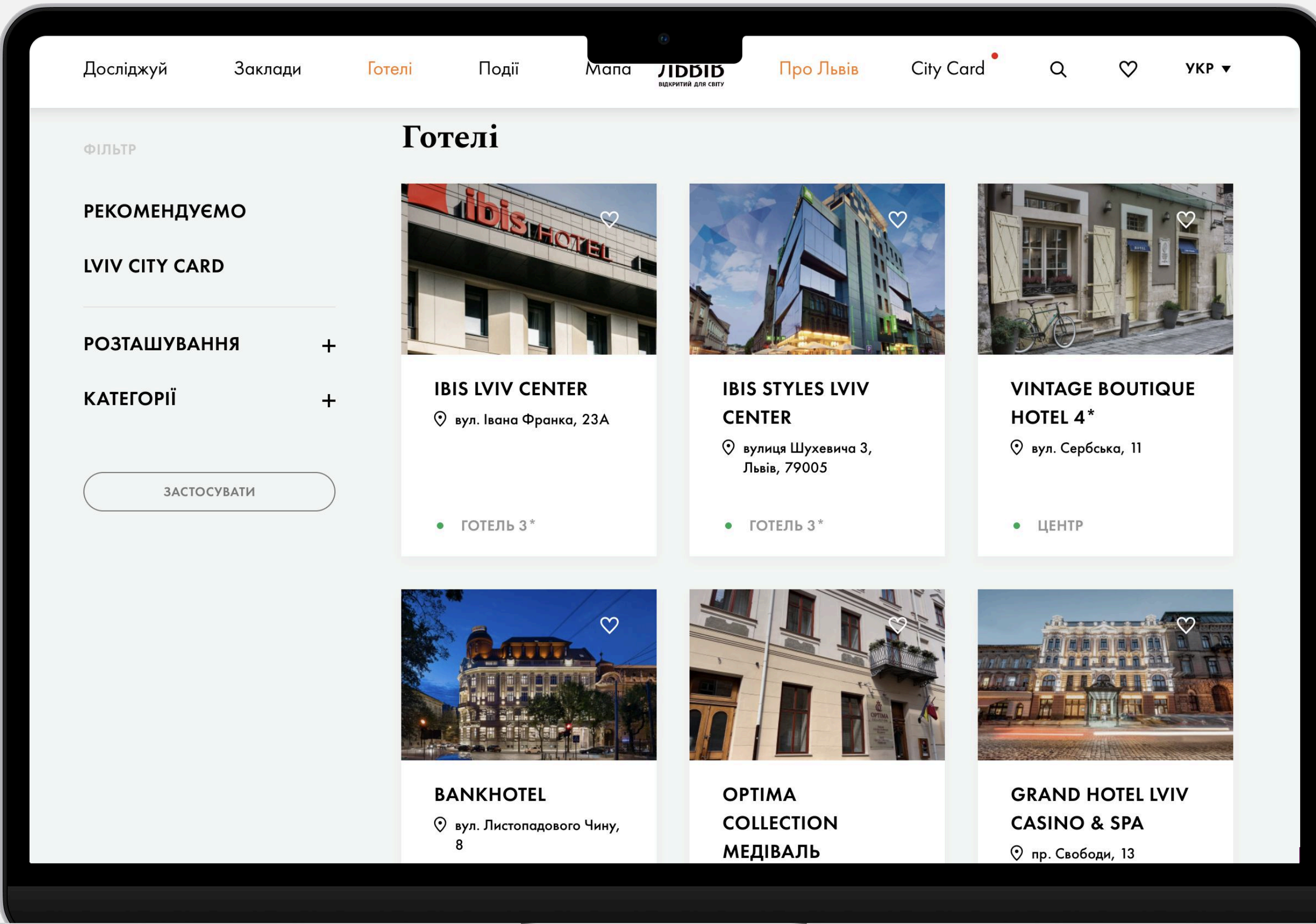
Кількість користувачів сайту **зросла на 14%** у порівнянні з 2024 роком.

# 33,2 МЛН ПОКАЗІВ 1,25 МЛН ПЕРЕХОДІВ

Кількість показів і переходів на сайт **зросла на 15%**

Користувачі з **США, Польщі, Німеччини, Індонезії та Великої Британії** найчастіше відвідували сайт.  
В Україні найактивнішими містами за кількістю користувачів є **Львів, Київ, Дніпро, Одеса та Харків.**





# ФУНКЦІОНАЛЬНІ ОНОВЛЕННЯ САЙТУ У 2025 РОЦІ:

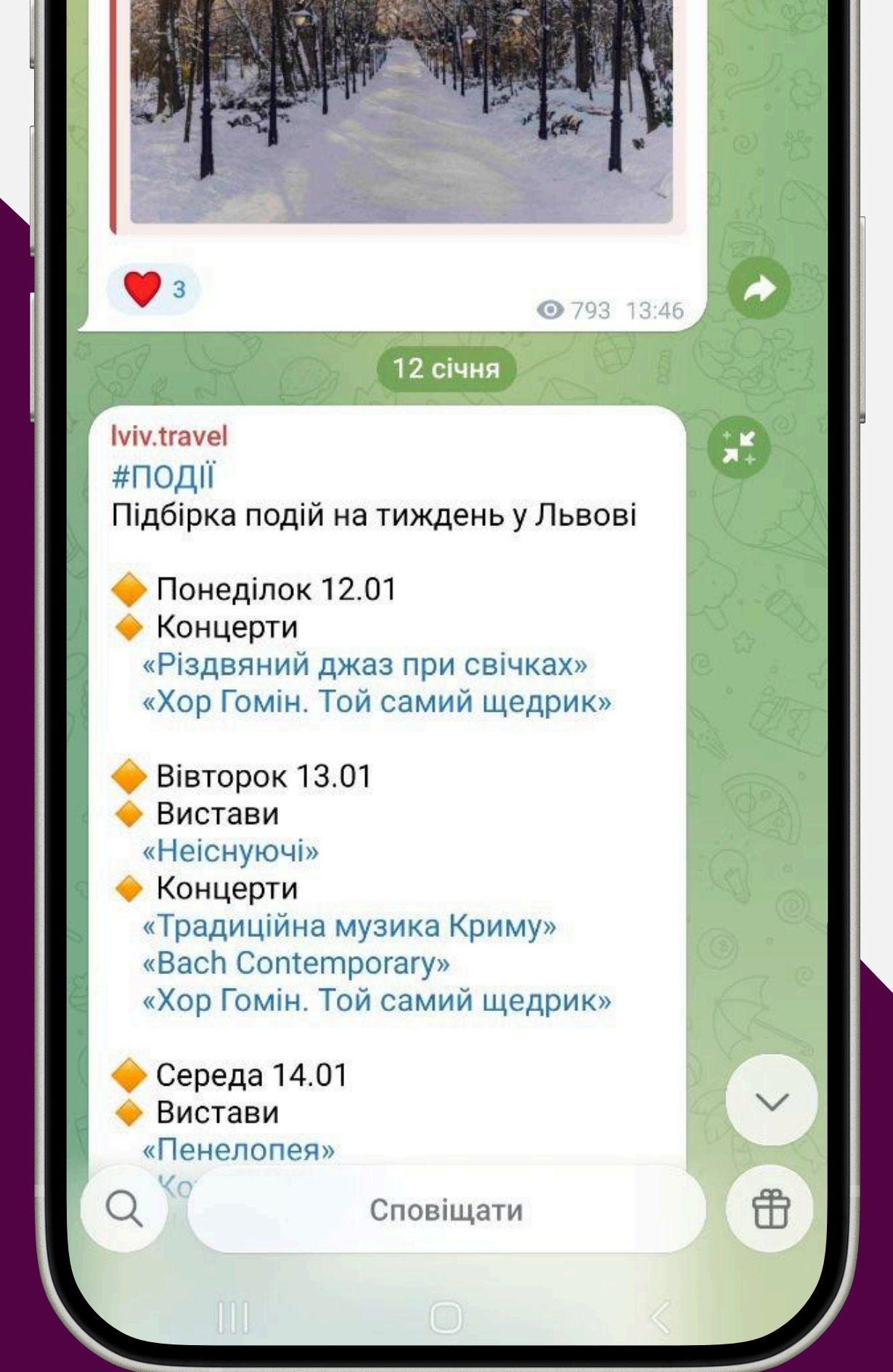
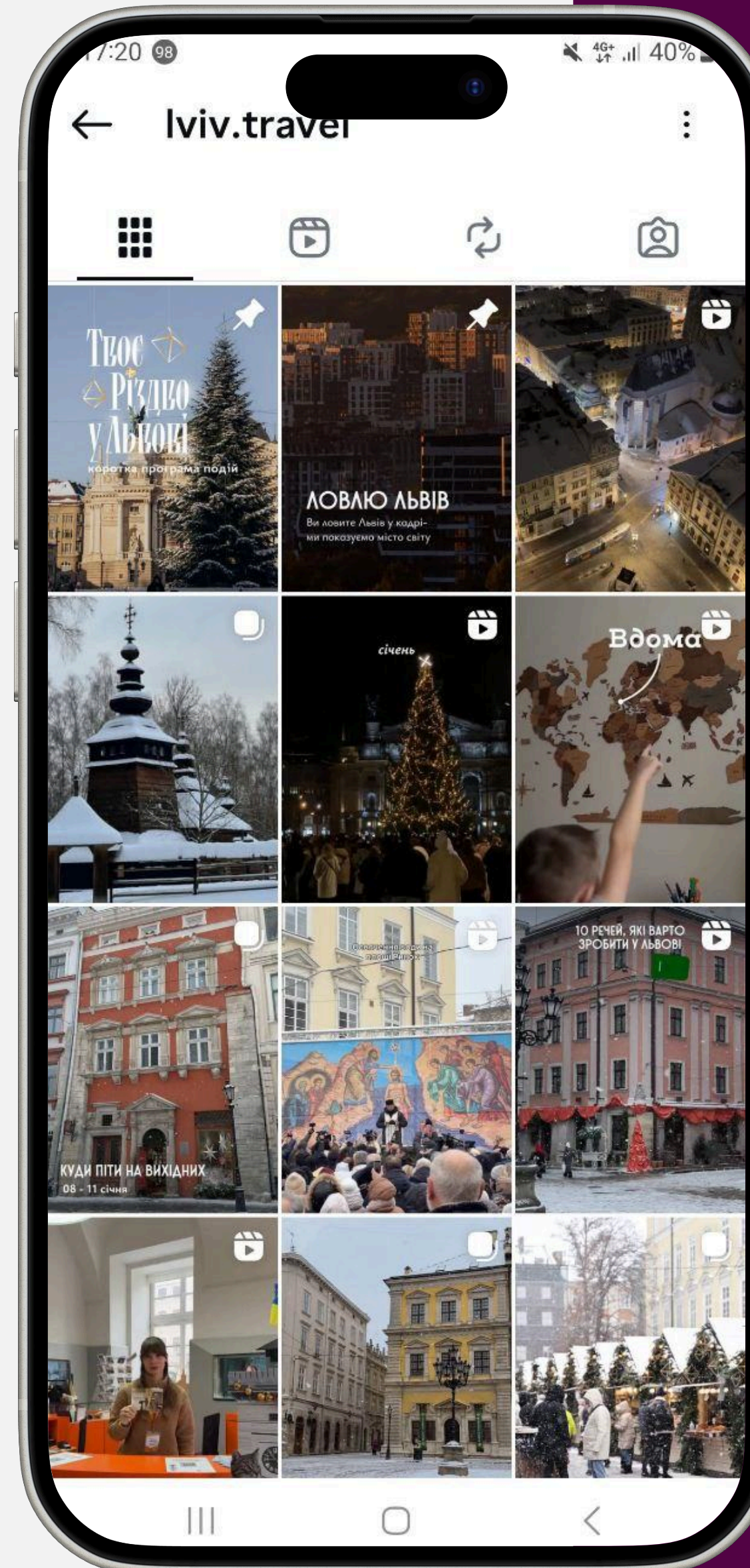
- створено та запущено розділ «Готелі»;
- впроваджено тематичний розділ «Сталий туризм»;
- додано відеоблог - карусель на головній сторінці сайту;
- реалізовано функціонал «Туристичний барометр» на базі піддомену туристичного сайту lviv.travel з метою збору статистичних даних та аналізу відвідуваності Центрів туристичної інформації.

LVIV.TRAVEL

# СОЦІАЛЬНІ МЕРЕЖІ

## LVIV.TRAVEL

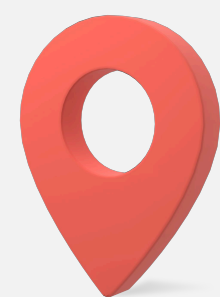
● 2025 ● 2024



# ТУРИСТИЧНА КАРТКА LVIV CITY CARD

- безкоштовний вхід 15+ музеїв Львова
- знижки та спеціальні пропозиції у ресторанах, кав'ярнях, галереях та закладах культури

## 57 ЗАКЛАДІВ-ПАРТНЕРІВ



**Точки продажу:** площа Ринок, 1,  
площа Двірцева, онлайн на сайті [lviv.travel](https://lviv.travel)



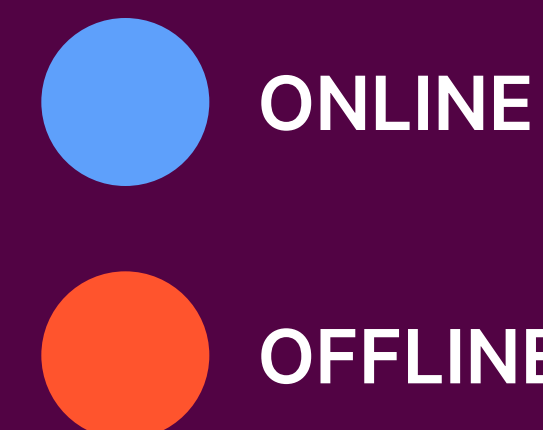
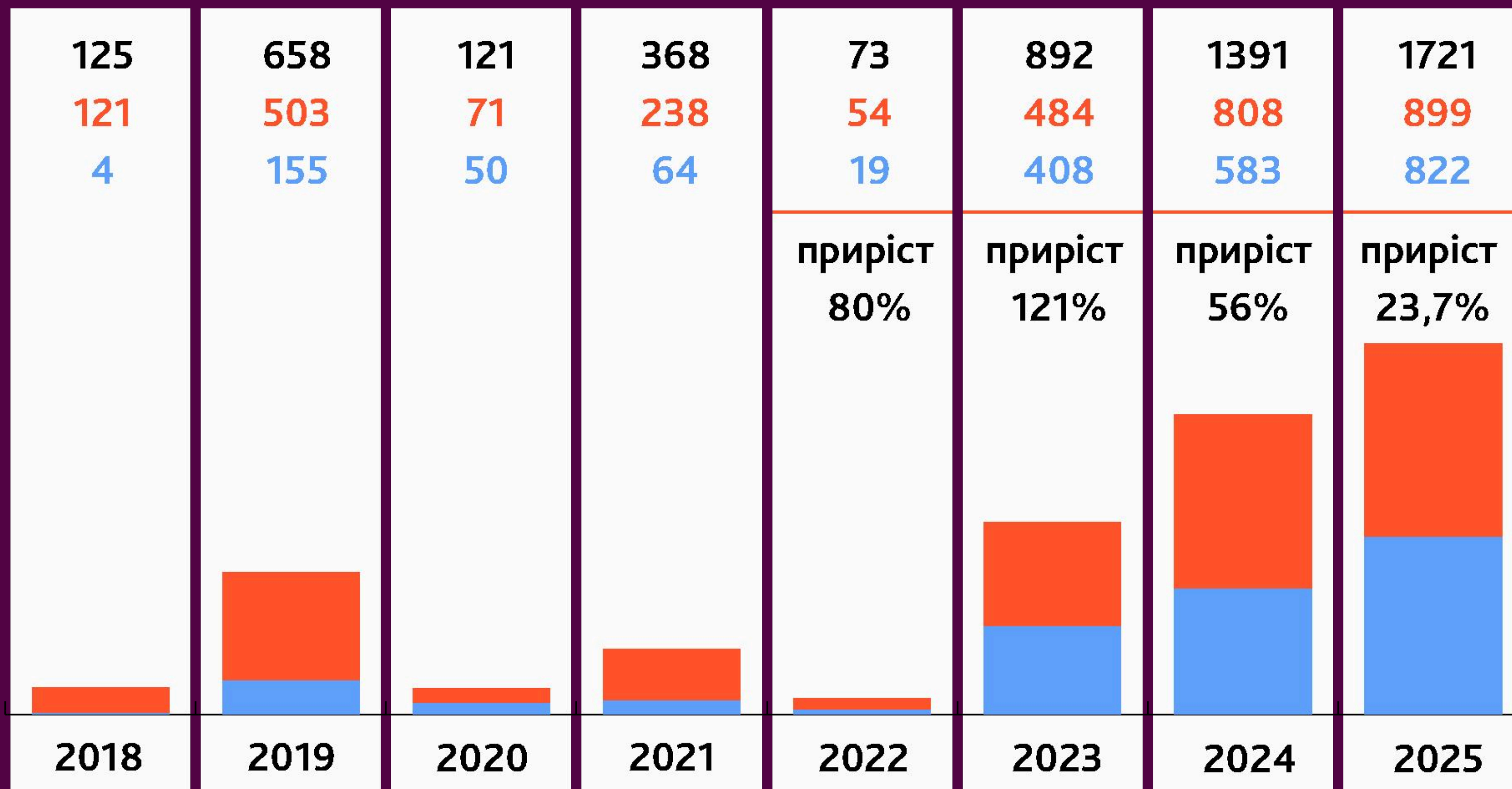
LVIV CITY CARD

# КІЛЬКІСТЬ ПРОДАЖІВ ТУРИСТИЧНИХ КАРТОК LVIV CITY CARD

ВСЬОГО

OFFLINE

ONLINE



LVIV CITY CARD

# ІМІДЖЕВА ТА ЕКСПЕРТНА ПІДТРИМКА

Lviv City Card – перша та єдина туристична картка України, яка представлена у світовій мережі туристичних карток міст.

Львів – учасник **City Cards Project** від **City Destination Alliance**  
Обмін досвідом та знаннями з європейськими містами та міськими регіонами

З липня 2025 року Lviv City Card – частина національного порталу «**Цифрова громада**»

- підсилює імідж Львова як цифрового лідера
- залучає державних та міжнародних партнерів
- відкриває можливості міжмуніципального обміну



# ЦЕНТРИ ТУРИСТИЧНОЇ ІНФОРМАЦІЇ



ЦЕНТРИ ТУРИСТИЧНОЇ ІНФОРМАЦІЇ

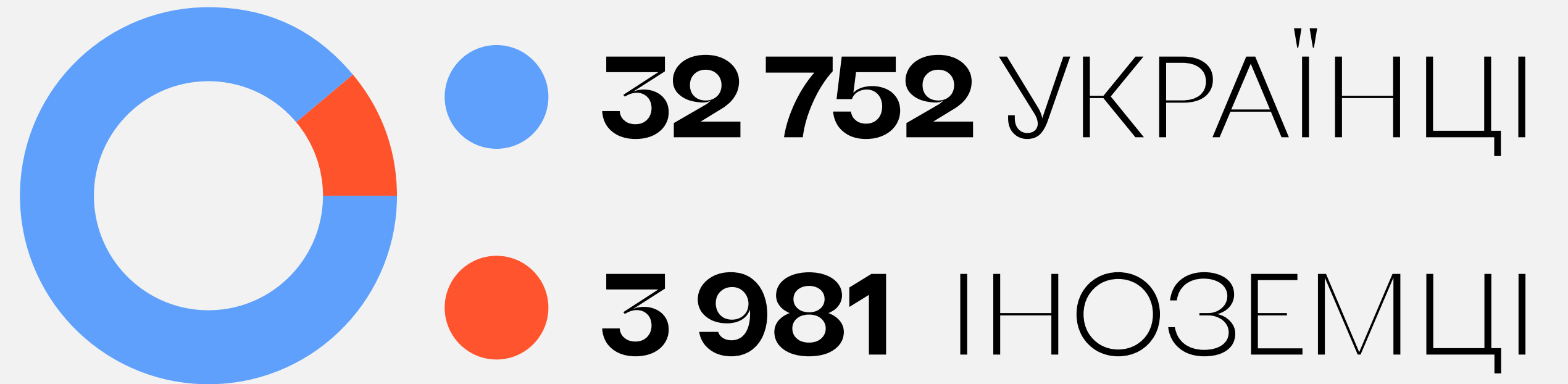
# СУЧАСНИЙ СЕРВІС ДЛЯ ТУРИСТІВ І МІСТА

- площа Двірцева, 1,
- площа Ринок, 1,
- Інформаційний центр на вул. Підвальна, 6

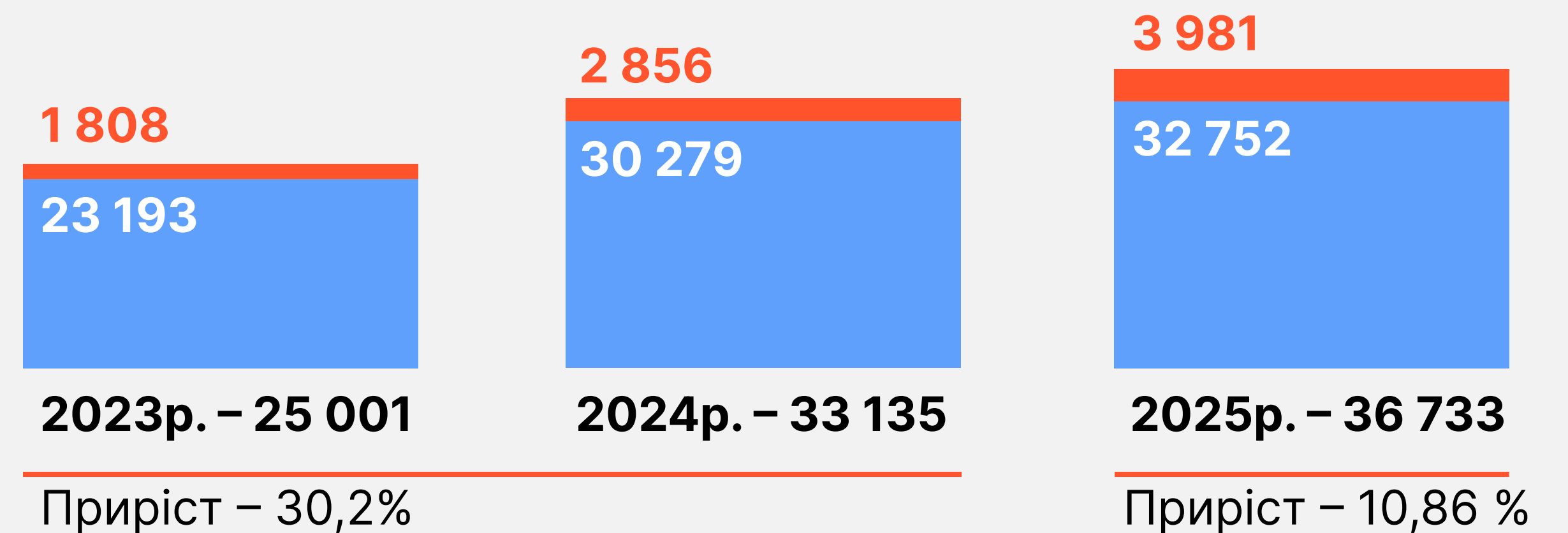
**ТОП три ключових ринки іноземних туристів:**  
Польща, США, Велика Британія.

**ТОП три ключових українських міст (окрім Львова):**  
Київ, Харків, Одеса.

## 36 733 ВІДВІДУВАЧІВ У 2025 РОЦІ



Відвідуваність Центрів туристичної інформації



ЦЕНТРИ ТУРИСТИЧНОЇ ІНФОРМАЦІЇ

# ПЕРЕЗАПУСК

Ключові результати:

- розвинули сувенірну торгівлю
- розширили асортимент безкоштовної поліграфії (UA / EN)
- оновили інфраструктуру та технічне забезпечення
- інвестували у професійний розвиток команди
- залучили нові партнерства
- підтримували соціальні проєкти



ЦЕНТРИ ТУРИСТИЧНОЇ ІНФОРМАЦІЇ



## НОВІ ПАРТНЕРИ

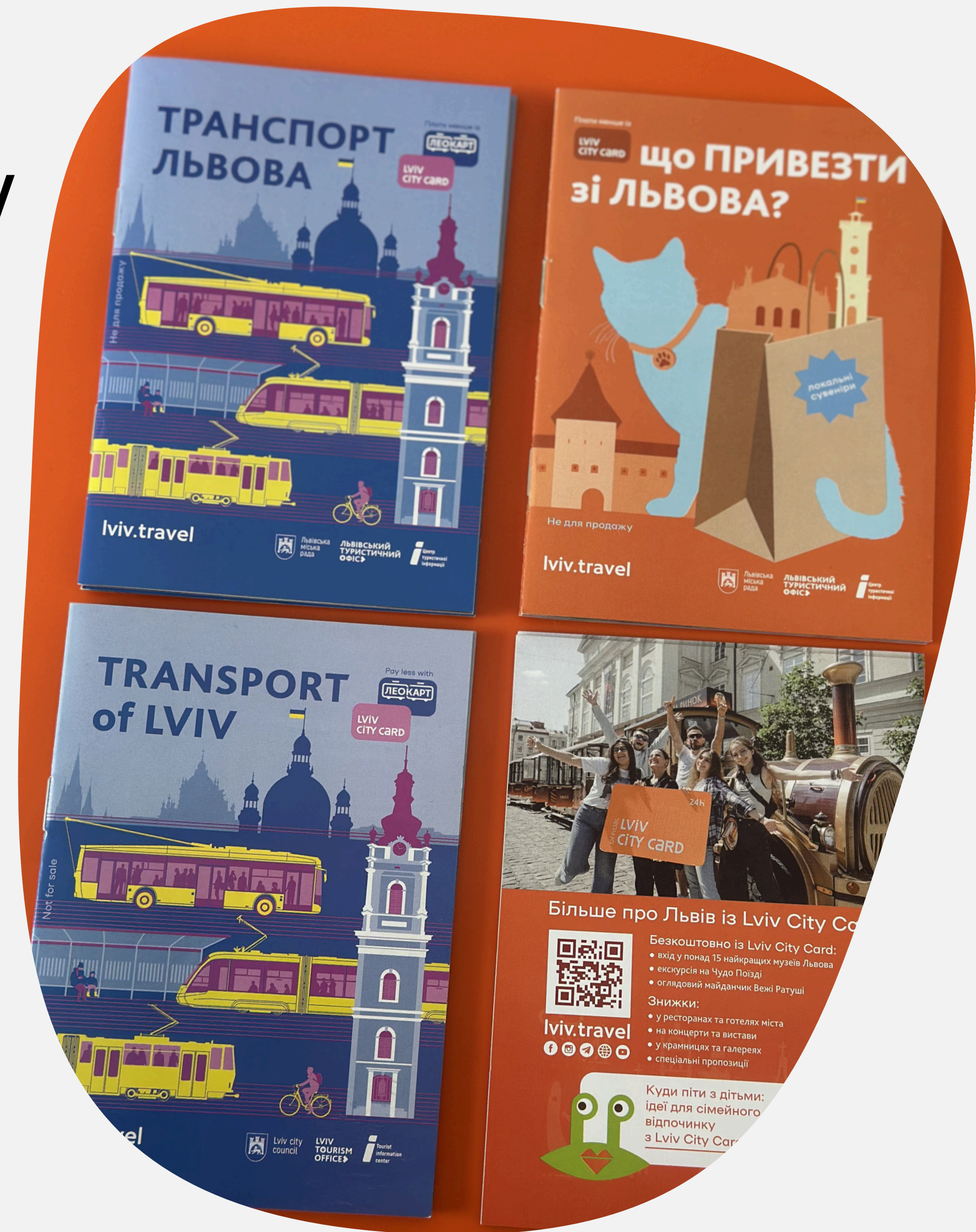
- Яверета (ФОП Муха) – сумки, бананки, патчі
- Майстерня карамелі – льодяники
- Bandit Socks – шкарпетки мерч Молодіжної столиці
- Щось цікаве – брошки, вироби з гутного скла
- Українські сувеніри – прапори
- ФОП Локаєць – дощовики
- Horondi – сумки, гаманці
- Блогери Узол І Манько – книга
- УкрСув – значки



ЦЕНТРИ ТУРИСТИЧНОЇ ІНФОРМАЦІЇ

# ЗБІЛЬШЕННЯ АСОРТИМЕНТУ БЕЗКОШТОВНОЇ ПОЛІГРАФІЇ

- Lviv City Card
- «Транспорт»
- «Локальні сувеніри / що привезти зі Львова»
- Checklist «Що зробити у Львові»
- Листівки з котом Левчиком
- Закладки: «Львівський трамвай», вежа Ратуші з котом Левом



ЦЕНТРИ ТУРИСТИЧНОЇ ІНФОРМАЦІЇ

# НАВІГАЦІЯ ТА СЕРВІС

Покращення доступності інформації

- Оновлені торгові стійки та техніка (ноутбуки, камери, проєктор)
- Оновлене ознакування на локаціях
- Двомовні інформаційні рішення (UA / EN)
- Інтерактивна консоль у Меморіалі Героїв Небесної Сотні

**Результат:** краща орієнтація гостей та зростання відвідуваності

# ПРОЕКТИ ПІДТРИМКИ:

- Благодійний збір з продажу шкарпеток до дня Музики у Львові (Dodo Socks)
- Ветеранська крамничка: Дивна птаха – сумки, листівки Tyrson Ceramics – керамічні горнятка, настінні підвіски



## ЦЕНТРИ ТУРИСТИЧНОЇ ІНФОРМАЦІЇ

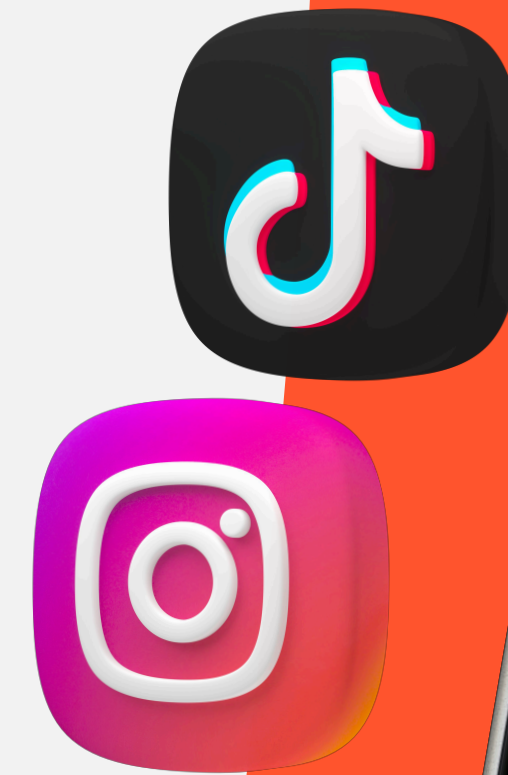
# НОВІ ОПЦІЇ

- Відправлення листів з Центрив туристичної інформації
- Офіційна печатка котячого мера Львова «Левчика»



# КОМАНДА ТА КОМУНІКАЦІЯ

- Тренінги для працівників з метою покращення навичок у сфері обслуговування, комунікації та емоційного інтелекту
- Запуск TikTok
- Створення англomовного акаунту в Instagram



# МУЗЕЙ МІСТА





# MUMEET (MUSEUM MEET)

Проект, спрямований на перетворення Музею Міста на простір формування спільної міської ідентичності та розвитку соціальних зв'язків локальної громади.

Програма складалась з лекцій, воркшопів, майстер-класів, вистав та виставок, презентацій і розмов довкола міста, яке творять люди. Серед відвідувачів – місцеві мешканці, гості міста, військовослужбовці, ветерани та їх сім'ї, внутрішньо-переміщені особи, представники національних меншин.

# 121 ПОДІЯ / 3312 ВІДВІДУВАЧІВ

у трьох тематичних блоках:

---

**45/1217**

КУЛЬТУРА

**40/854**

АРХІТЕКТУРА ТА УРБАНІСТИКА

**35/1241**

СПАДЩИНА





**Партисипативна програма MuMeet** — розробка культурних продуктів у співпраці з експертами, мешканцями та міськими інституціями:

## 3 ГРУПИ ПО 10 ЗАНЯТЬ

- **Культура** — поради з комунікації з військовими та ветеранами.
- **Архітектура та урбаністика** — освітня програма та розробка уроків для вчителів, урбан-табір для дітей.
- **Спадщина** — Міський баль — напрацювання ідеї події соціального міського танцю для привернення уваги до нематеріальної спадщини.

Проект MuMeet повністю фінансується Фондом «Пам'ять, Відповідальність і Майбутнє» (EVZ) в межах програми підтримки «Містечко – простір для кожного». Організатори проекту – Музей Міста (ЛКП «Центр розвитку туризму м. Львова» та БФ «Фонд розвитку Музею Міста у Львові»).

# КВЕСТИ «ЯК РИБА В МІСТІ»

ЦЕНТР: **642** УЧАСНИКИ **125** КОМАНД

---

НАУКОВА: **87** УЧАСНИКІВ **15** КОМАНД

---

ЗНЕСІННЯ: **260** УЧАСНИКІВ **39** КОМАНД

---

ЛЕВАНДІВКА: **СТАРТ РОЗРОБКИ**

---

# КВЕСТ «ЛЕВАНДІВКА»

**Open-call** та відбір дітей у робочу групу

**Дослідження району з дітьми** (прогулянкові лекції з історії району та довкілля, велоекскурсія, воркшопи, відвідування театру Хвиля, тестування спортивних майданчиків)

виконано

**Відбір об'єктів** для мапи Левандівки

**Розробка завдань** для квесту

**Дизайн і виготовлення** мапи та набору мандрівника і мандрівниці

**Тестування та запуск квесту**

в процесі



Над маршрутом працювали діти – мешканці району Левандівка разом з експертами за модерації Музею Міста.

Квести «Як риба в місті» розробляються в межах проекту «Створення дитячих мап районів Львова» за підтримки Благодійного фонду «Фундація ЗМІН». Проект сприяє розширенню маршрутів дитячої мобільності в межах Львова.

МУЗЕЙ МІСТА

# ВИСТАВКА МИРОСЛАВИ ЛЯХОВИЧ «АРХІТЕКТУРА, ЩО ВИЖИЛА: ЛЬВІВСЬКИЙ МОДЕРНІЗМ МІЖ ВІЙНАМИ»

- Найвизначніші приклади львівського модернізму, від громадської до житлової архітектури: фотографії, тексти та архівні креслення.
- Відео, створені з 3d-сканів львівських модерністських будівель.

Виставка проводить аналогію між загрозами двох воєн – Другої світової та російсько-української, акцентуючи на крихкості людського життя, важливості зберігати пам'ять та історію.

Виставка реалізована за підтримки БФ Фондація ЗМІН, екскурсія проходила в рамках проєкту MiMeet, що повністю фінансується Фондом «Пам'ять, Відповідальність і Майбутнє» (EVZ) в межах програми підтримки «єМістечко – простір для кожного».





## ВИСТАВКА «МУМІФІКАЦІЯ 2025»

Pop-up виставка з об'єктами, що презентують культурну спадщину сучасного міста.  
Куратори – студенти факультету культурології УКУ.

Відвідувачі могли побачити зблизька і більше довідатись про:

- знакові (бруківк чи вітражі),
- неочевидні символи міста (верхівки міської ялинки, будівлі другої половини ХХ ст.),
- переглянути задокументований студентами громадський активізм (акції на підтримку військовополонених),
- локальну пам'ять (вірменський голос Львова),
- культурні практики повсякдення (кавування, фотографування, музика про місто).

# ПРОЄКТ «МІСЬКЕ ГОРОДНИЦТВО. ЗБІР УРОЖАЮ В МІСТІ»

## 2024

Дослідження еволюції міського городництва – трансформація від традиційних до сучасних практик у контексті розвитку Львова.

## 2025

Випуск документального фільму із 4 серій «Міське городництво. Збір урожаю в місті»

Протягом року фільм та проєкт презентували:


- у Музеї Міста (м. Львів)
- під час Міжнародного фестивалю екології та кіно CHYSTO.DE?! в с. Колочава, Закарпатська область.
- на 14-му пленарному засіданні керівного комітету з питань культури, спадщини та ландшафту (CDCPP) Ради Європи у м. Страсбург (Франція).

Фільм переглянуло

# 41 948 ЛЮДЕЙ

Проєкт реалізовано за участі Львівського туристичного офісу та громадської організації «Плато» за підтримки Європейського Союзу та Ради Європи.





LVIV  
TOURISM  
OFFICE

НОВИЙ НАПРЯМОК  
РОБОТИ - ЗУСТРІЧІ  
ЗІ СТУДЕНТАМИ

## ЗУСТРІЧІ ЗІ СТУДЕНТАМИ

У жовтні-грудні турофіс провів серію із 13 навчальних лекцій для 293 студентів спеціальностей туризм і готельно-ресторанна справа із навчальних закладів:

- Львівський торговельно-економічний університет
- Північний кампус Львівського національного університету ветеринарної медицини та біотехнологій імені С.З. Ґжицького
- Національний лісотехнічний університет України
- Львівський професійний коледж готельно-туристичного та ресторанного сервісу
- Технологічний коледж Національного університету "Львівська Політехніка"

**Мета** – побудувати міцний зв'язок між освітою та практикою, сформувати нове покоління фахівців.

### Лекції на тему:

- як працює управління туризму ЛМР: структура, команди, напрямки
- що таке сталий туризм і як міжнародні підходи працюють у Львові
- як створюються доступні туристичні маршрути та навіщо ми розробили гайд «Гостинність без бар'єрів» і мапу «Доступне місто»;
- маркетинг туристичних дестинацій – як просуваємо Львів у світі: від сторіз до стратегій



